

国道140号(新山梨環状道路東部区間1期) 道路改良工事その2(一部債務)

風薫るすがすがしい季節となりましたが、地域の皆様方にはお元気でご活躍のこととお慶び申し上げます。
平素は公共事業に格別なご高配を賜り心から感謝いたしております。

現在、工事開始から約1年間続いておりました作業が終わりを迎えようとしています。一部片付け作業などが残っていますが5月末には完成検査を実施する予定です。
地域の皆様方やご通行の皆様方には多大なご迷惑をお掛けしたことと思っておりますが、ご協力誠にありがとうございました。

今後も環状道路の工事は続いていきますが、引き続き皆様方のご理解とご協力をよろしくお願いいたします。

【 上空からドローンにて現場を撮影 】



▲▲▲▲▲▲▲▲	工事概要	▲▲▲▲▲▲▲▲
▲▲▲▲▲▲▲▲	道路改良工事 L=411m	▲▲▲▲▲▲▲▲
▲▲▲▲▲▲▲▲	盛土工 V=50,420m ³	▲▲▲▲▲▲▲▲
▲▲▲▲▲▲▲▲	地盤改良工 V=5,392m ³	▲▲▲▲▲▲▲▲
▲▲▲▲▲▲▲▲	補強土壁工 A=174m ²	▲▲▲▲▲▲▲▲
▲▲▲▲▲▲▲▲	場所打函渠工 N=1箇所	▲▲▲▲▲▲▲▲
▲▲▲▲▲▲▲▲	仮設道路工 1式	▲▲▲▲▲▲▲▲
▲▲▲▲▲▲▲▲	工期	▲▲▲▲▲▲▲▲
▲▲▲▲▲▲▲▲	令和 1年12月24日	▲▲▲▲▲▲▲▲
▲▲▲▲▲▲▲▲	~令和 3年 5月24日	▲▲▲▲▲▲▲▲
▲▲▲▲▲▲▲▲	工事進捗率 98%(2月末時点)	▲▲▲▲▲▲▲▲
▲▲▲▲▲▲▲▲		▲▲▲▲▲▲▲▲

国道140号(新山梨環状道路東部区間1期) 西下条本線橋(仮称) 橋梁工事 (一部債務)

平素より新山梨環状道路建設工事に当たり、皆様方のご理解ご協力ありがとうございます。

現在、A1,A2橋台躯体工の施工が完了いたしました。

GW明けより橋桁を架ける作業となります。

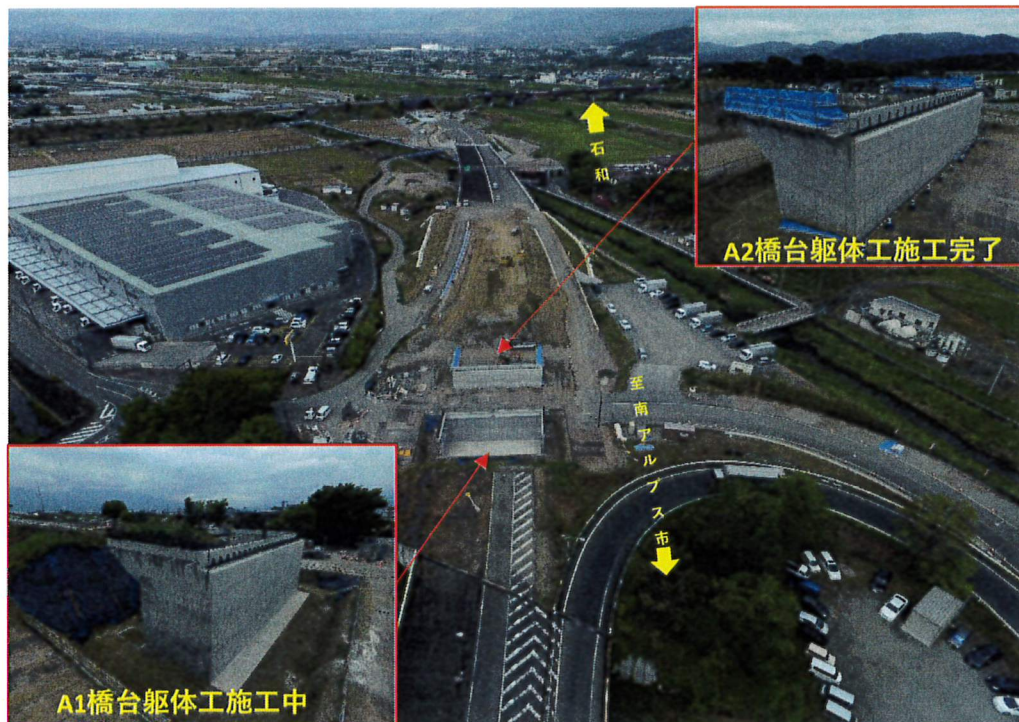
工事期間中は地域住民の皆様には何かとご迷惑をおかけいたしますが安全第一で早期完成を目指してまいります。
引続き、ご理解・ご協力をお願い致します。

● 工 事 概 要

プレテンション方式高強度PC床版橋 L=18.0m W=18.25m
逆T式橋台 N=2基 H=9.2m
場所打杭基礎 φ1200 L=31.5~32.0m N=34本

工 期 : 令和 2年 2月26日 ~ 令和 3年 6月30日

工事進捗状況 : 4月末時点 90.8%



施 工 会 社

国際建設・望月組土木 国道140号(新山梨環状道路)西下条本線橋工事共同企業体

国道140号（新環状道路東部区間） 道路改良工事（一部債務）（余フ）

日頃より環状線建設工事へのご協力ありがとうございます。
現在は赤色エリアの水路工事及びランプ盛土工事を施工し引き続き青色の交差点部の残りを施工していきます。7月の工事完成に向けて努力しています、つきましては施工に際して騒音・振動・道路規制等皆様にご不便ご迷惑等をおかけすると思いますが極力騒音振動等抑えるよう努力致します、なにとぞご理解ご協力を賜りますようお願い申し上げます。



工 期 : 令和2年3月31日～令和3年7月16日

工事概要 : (仮称)落合ランプ設置工 L = 72.0m W = 7.00m～9.25m
盛土工 V = 4,300m³ 水路カルバート工 L = 60m
舗装工（下層路盤）A = 2,300m²
交差点改良 L = 173m W = 17.1m
排水構造物工 1式 構造物撤去工 1式

株式会社 三枝組

現場代理人 加 藤 善 磨



国道140号（新山梨環状道路東部区間1期）

道路情報表示板設置工事その1（全部債務）

平素より新山梨環状道路建設工事へのご理解とご協力を賜りまして誠にありがとうございます。
本工事も機器・支柱の工場製作が終盤をむかえ5月より現地での設置作業となります。従事者一同安全第一で完成を目指します。引き続き変わらぬご理解とご協力をお願い致します。



道路情報表示板設置（門型式）



道路情報表示板設置（片持式）

工期：平成2年3月31日～平成3年6月30日

工事概要：道路情報表示板（片持式） N = 1基
道路情報表示板（門型式） N = 2基

現場代理人：市川 良夫



株式会社 内外

国道140号(新山梨環状道路東部区間1期) 側道道路改良工事

日頃より、工事へのご理解ご協力をいただきましてありがとうございます。
現在、側道部分の側溝工事を主に行っております。
地域の皆様方には何かとご不便ご迷惑をおかけいたしますが、引き続きご
理解・ご協力をよろしくお願い申し上げます。



工 期 : 令和2年10月21日～令和3年6月15日

工 事 概 要 : 側道道路改良工事 L=525m
側溝工 L=566m 管渠工 L=45m 集水柵工 N=7箇所

工 事 進 捗 率 : 88.0%(令和3年4月末時点)



中沢工業株式会社

山梨県甲府市幸町9-24

[TEL055-233-4801](tel:055-233-4801)

現場代理人 橘田 善仁

国道140号（新山梨環状道路東部区間1期） 道路改良工事（一部債務）（余フ）

地域の皆様には、日頃より工事へのご理解とご協力をいただきありがとうございます。

本工事は現在、本線部のブロック積みを行っております。5月末からは地盤改良工を行う予定です。

工事中は何かとご不便をお掛けすることもございますが、安全第一で工事の早期完成を目指してまいります。今後ともよろしくお願い申し上げます。

工 期 : 令和2年12月25日～令和3年12月20日

工 事 概 要 : 道路改良工事

(本線部) L=389m 盛土工V=7300m³ 地盤改良工V=1800m³

補強土壁工A=103m² 踏掛版工一式

(県道部) L=122m 排水構造物工L=238.6m

工事進捗率 : 4月末時点 13.0%



↑ 至南アルプス

至石和 ↓

施 工 会 社 :



大新工業株式会社

山梨県甲府市太田町7番1号

☎055-233-5518

現場代理人 源川雅之



国道140号（新山梨環状道路東部区間1期） 法面植栽工事（明許）

緑化工事につきまして、
平素より格別のご協力を頂き厚く御礼を申し上げます。

現在、防草シート設置、植栽工の準備として除草をおこなっています。
工事中の安全確保には、十分注意し早期完成をめざします。
みなさま方にはご不便、ご迷惑をお掛けする事となりますが、
何卒ご協力とご理解の程をお願い申し上げます。



法面上部:植生工

法面下部:低木植栽

工 期

令和3年3月1日～令和3年7月30日

工 事 概 要 法面植栽工 植生工 A=970m² 植栽 N=1827本

工事進捗率

4%（4月末時点）

現場代理人

森 下 武



株式会社 芝 保

国道140号（新山梨環状道路東部区間1期） 法面植栽工事（明許）（2補）

地域の皆様には、日頃から工事へのご理解とご協力をいただきありがとうございます。

本工事は現在、防草シートを敷く作業を進めております。5月の末から6月にかけては植栽工事を行う予定でおります。

工事中はご不便をおかけすることもございますが、安全第一で工事の完成を目指してまいります。引き続きご協力よろしくお願い申し上げます。

工期：令和3年 3月 17日～令和3年 8月 20日

工事概要：法面植栽工事

植生工 A=550㎡ 植栽工 N=2880本

工事進捗率：4月末時点 10.0%



植生工

植栽工

施工会社：一葉園

山梨県山梨市上岩下569

☎0553-22-0022

現場代理人 山田亮一