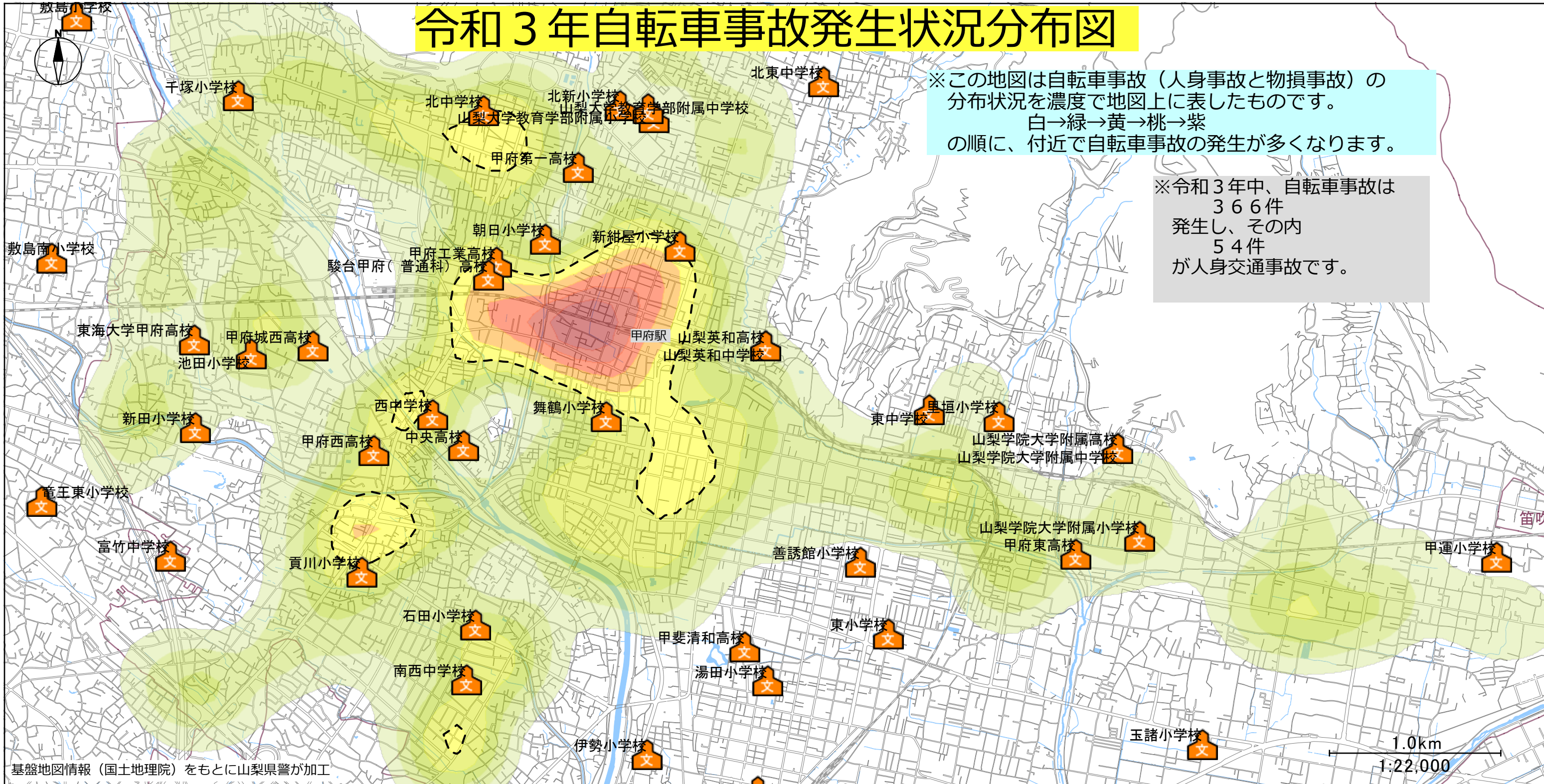


令和3年自転車事故発生状況分布図

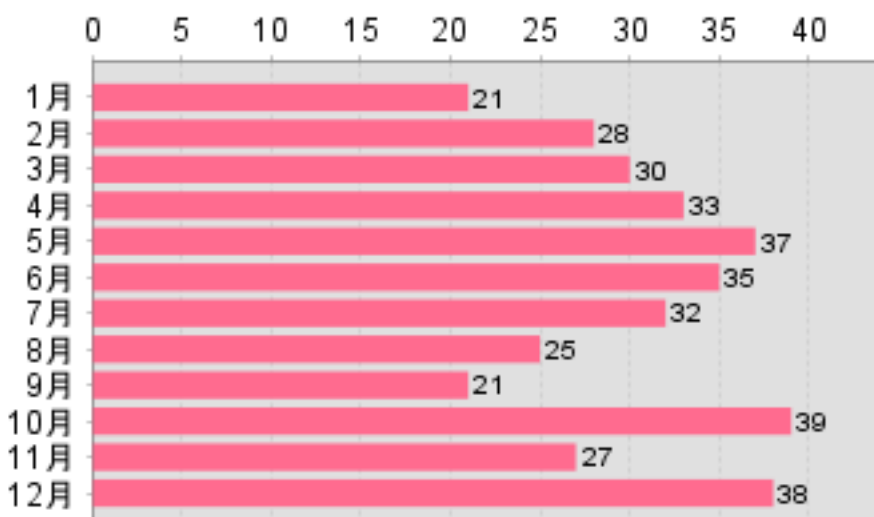
※この地図は自転車事故（人身事故と物損事故）の分布状況を濃度で地図上に表したものです。
白→緑→黄→桃→紫の順に、付近で自転車事故の発生が多くなります。

※令和3年中、自転車事故は366件発生し、その内54件が人身交通事故です。

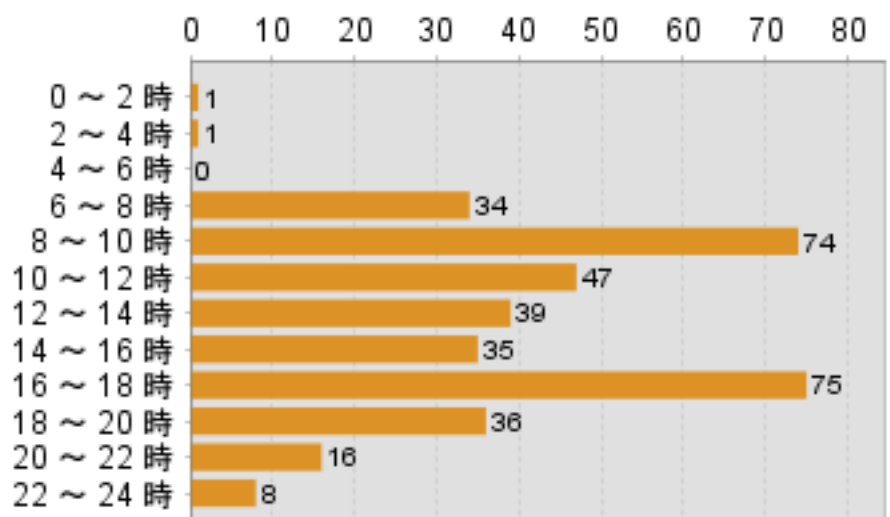


基盤地図情報（国土地理院）をもとに山梨県警が加工

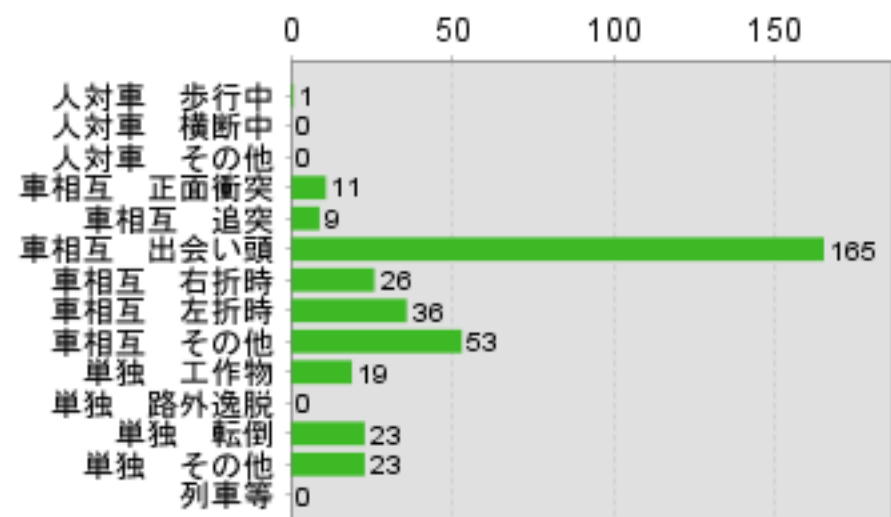
発生月



時間帯



事故類型



・事故発生時間帯は、通勤通学時間帯の午前8時～午前10時と午後4時～午後6時が多くなっています。
・事故類型は、出会い頭事故が最多で約45%を占めています。
★交差点では安全確認を必ず行って、自転車事故を防ぎましょう。