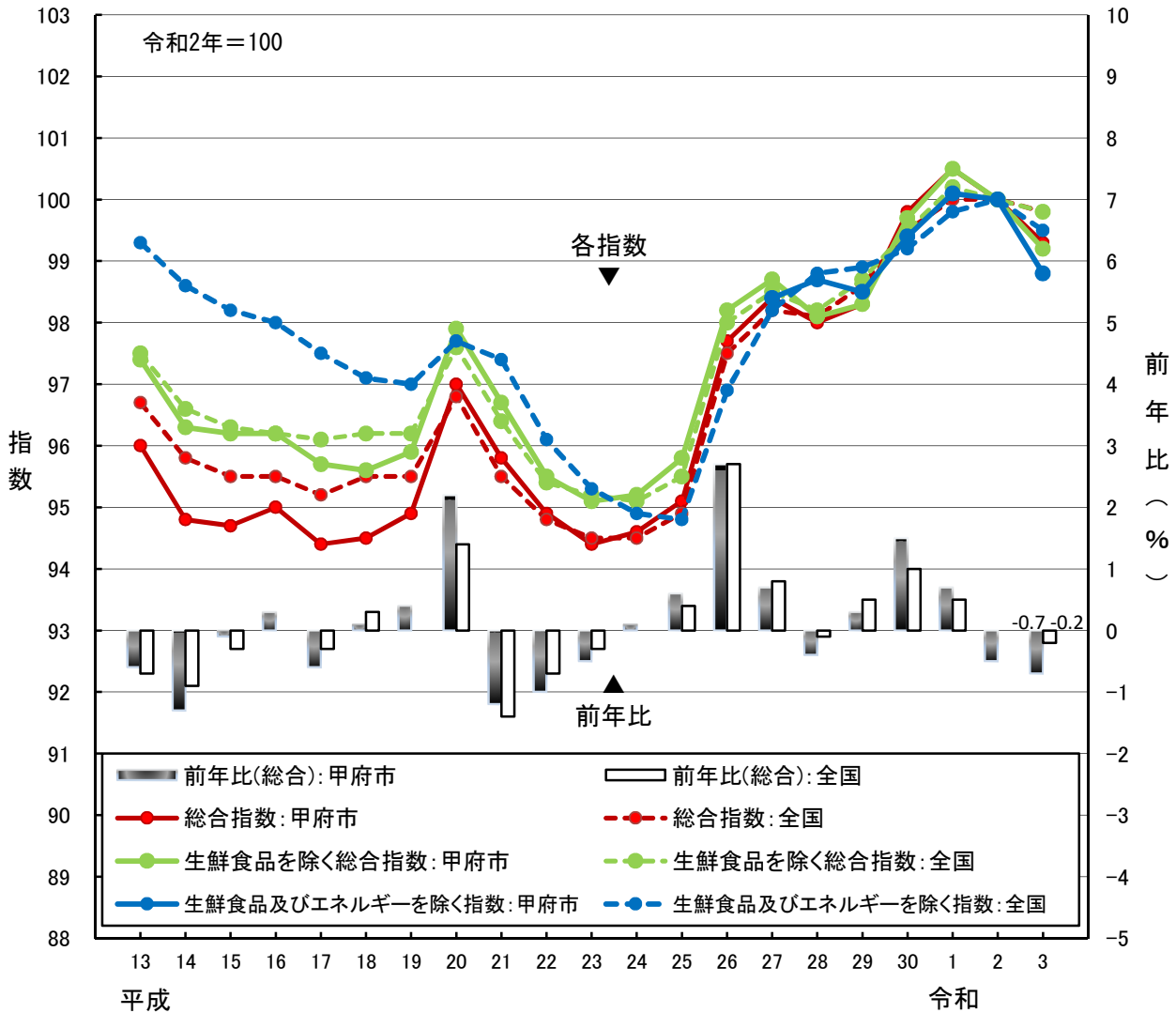




甲府市消費者物価指数
2021年(令和3年)平均
指数及び前年比の推移(令和2年基準)



山梨県 県民生活部 統計調査課

<問い合わせ先>

生活教育担当

電話 :055-223-1345

FAX :055-223-1347

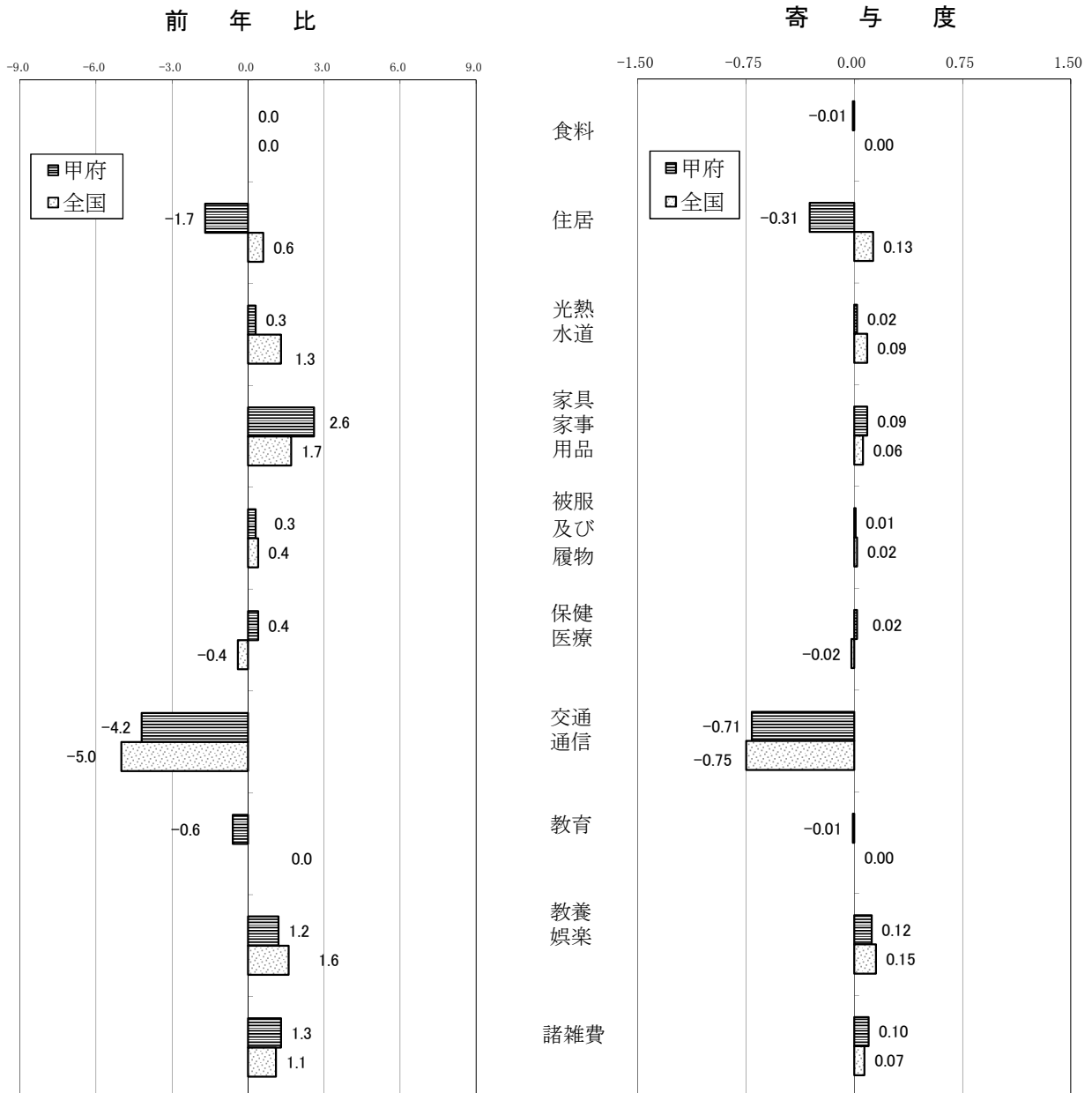
E-Mail :toukei@pref.yamanashi.lg.jp

○全国との比較

甲府市の総合指数の前年比が0.7%の下落となった内訳を寄与度でみると、**交通・通信**、**住居**などの下落が要因となっている。

全国の総合指数の前年比が0.2%の下落となった内訳を寄与度でみると、**交通・通信**などの下落が要因となっている。

		総合	生鮮食品を除く総合	生鮮食品及びエネルギーを除く総合	食料	生鮮食品	住居	光熱・水道	家具・家事用品	被服及び履物	保健医療	交通・通信	教育	教養娯楽	諸雑費
ウエイト		10,000	9,611	8,854	2,673	389	1,828	698	361	366	443	1,697	233	977	726
指数	甲府	99.3	99.2	98.8	100.0	102.0	98.3	100.3	102.6	100.3	100.4	95.8	99.4	101.2	101.3
	全国	99.8	99.8	99.5	100.0	98.8	100.6	101.3	101.7	100.4	99.6	95.0	100.0	101.6	101.1
前年比 (%)	甲府	-0.7	-0.8	-1.2	0.0	2.0	-1.7	0.3	2.6	0.3	0.4	-4.2	-0.6	1.2	1.3
	全国	-0.2	-0.2	-0.5	0.0	-1.2	0.6	1.3	1.7	0.4	-0.4	-5.0	0.0	1.6	1.1
寄与度	甲府	-0.69	-0.77	-1.10	-0.01	0.08	-0.31	0.02	0.09	0.01	0.02	-0.71	-0.01	0.12	0.10
	全国		-0.20	-0.48	0.00	-0.05	0.13	0.09	0.06	0.02	-0.02	-0.75	0.00	0.15	0.07



消費者物価指数（年平均）過去3年の推移

令和2年=100

大	分		ウエイト	甲府市			全 国		
	中	分		令和3年 平均	令和2年 平均	令和元年 平均	令和3年 平均	令和2年 平均	令和元年 平均
		小							
総 合			10,000	99.3	100.0	100.5	99.8	100.0	100.0
生鮮食品を除く総合			9,611	99.2	100.0	100.5	99.8	100.0	100.2
生鮮食品及びエネルギーを除く総合			8,854	98.8	100.0	100.1	99.5	100.0	99.8
食料			2,673	100.0	100.0	99.0	100.0	100.0	98.7
生鮮食品			389	102.0	100.0	99.0	98.8	100.0	96.8
生鮮食品を除く食料			2,283	99.6	100.0	99.0	100.2	100.0	99.0
	穀類		208	99.7	100.0	98.2	98.8	100.0	99.9
	魚介類		197	105.5	100.0	104.0	101.1	100.0	100.4
	生鮮魚介		102	110.6	100.0	107.3	101.6	100.0	101.0
	肉類		231	100.1	100.0	100.8	100.9	100.0	99.0
	乳卵類		122	97.3	100.0	99.5	99.9	100.0	99.7
	野菜・海藻		277	99.1	100.0	98.7	98.3	100.0	96.7
	生鮮野菜		188	98.6	100.0	98.9	97.2	100.0	95.5
	果物		108	98.9	100.0	93.3	98.3	100.0	94.3
	生鮮果物		100	99.5	100.0	92.8	98.6	100.0	94.0
	油脂・調味料		117	99.7	100.0	100.0	100.2	100.0	100.6
	菓子類		237	100.1	100.0	98.5	101.0	100.0	97.9
	調理食品		393	99.3	100.0	99.0	100.3	100.0	99.3
	飲料		165	100.2	100.0	100.5	100.3	100.0	100.5
	酒類		134	99.6	100.0	98.6	99.8	100.0	99.3
	外食		483	99.7	100.0	97.8	100.3	100.0	97.9
住居			1,828	98.3	100.0	99.0	100.6	100.0	99.4
	家賃		1,467	95.5	100.0	100.2	100.1	100.0	99.9
	設備修繕・維持		360	109.6	100.0	92.6	103.7	100.0	96.8
光熱・水道			698	100.3	100.0	103.2	101.3	100.0	102.5
	電気代		334	99.6	100.0	104.8	100.1	100.0	103.7
	ガス代		156	99.5	100.0	101.2	99.4	100.0	101.7
	他の光熱		35	112.0	100.0	118.6	114.4	100.0	110.0
	上下水道料		172	100.0	100.0	98.5	102.5	100.0	99.1
家具・家事用品			361	102.6	100.0	95.3	101.7	100.0	97.7
	家庭用耐久財		111	101.0	100.0	87.7	102.1	100.0	98.5
	室内装備品		26	107.0	100.0	90.0	100.5	100.0	97.1
	寝具類		18	99.8	100.0	102.3	99.8	100.0	97.7
	家事雑貨		76	102.2	100.0	101.9	100.8	100.0	97.2
	家事用消耗品		112	104.2	100.0	97.5	102.8	100.0	97.4
	家事サービス		17	100.0	100.0	99.1	100.1	100.0	98.0

令和3年平均消費者物価指数

令和2年=100

大分類		甲 府 市		全 国	
	中分類	指数	前年比 (%)	指数	前年比 (%)
	小分類				
総 合		99.3	-0.7	99.8	-0.2
生鮮食品を除く総合		99.2	-0.8	99.8	-0.2
生鮮食品及びエネルギーを除く総合		98.8	-1.2	99.5	-0.5
食料		100.0	0.0	100.0	0.0
生鮮食品		102.0	2.0	98.8	-1.2
生鮮食品を除く食料		99.6	-0.4	100.2	0.2
	穀類	99.7	-0.3	98.8	-1.2
	魚介類	105.5	5.5	101.1	1.1
	生鮮魚介	110.6	10.6	101.6	1.6
	肉類	100.1	0.1	100.9	0.9
	乳卵類	97.3	-2.7	99.9	-0.1
	野菜・海藻	99.1	-0.9	98.3	-1.7
	生鮮野菜	98.6	-1.4	97.2	-2.8
	果物	98.9	-1.1	98.3	-1.7
	生鮮果物	99.5	-0.5	98.6	-1.4
	油脂・調味料	99.7	-0.3	100.2	0.2
	菓子類	100.1	0.1	101.0	1.0
	調理食品	99.3	-0.7	100.3	0.3
	飲料	100.2	0.2	100.3	0.3
	酒類	99.6	-0.4	99.8	-0.2
	外食	99.7	-0.3	100.3	0.3
住居		98.3	-1.7	100.6	0.6
	家賃	95.5	-4.5	100.1	0.1
	設備修繕・維持	109.6	9.6	103.7	3.7
光熱・水道		100.3	0.3	101.3	1.3
	電気代	99.6	-0.4	100.1	0.1
	ガス代	99.5	-0.5	99.4	-0.6
	他の光熱	112.0	12.0	114.4	14.4
	上下水道料	100.0	0.0	102.5	2.5
家具・家事用品		102.6	2.6	101.7	1.7
	家庭用耐久財	101.0	1.0	102.1	2.1
	室内装備品	107.0	7.0	100.5	0.5
	寝具類	99.8	-0.2	99.8	-0.2
	家事雑貨	102.2	2.2	100.8	0.8
	家事用消耗品	104.2	4.2	102.8	2.8
	家事サービス	100.0	0.0	100.1	0.1

大分類		甲 府 市		全 国	
	中分類	指数	前年比 (%)	指数	前年比 (%)
	小分類				
被服及び履物		100.3	0.3	100.4	0.4
	衣料	100.9	0.9	101.3	1.3
	和服	98.6	-1.4	99.7	-0.3
	洋服	101.0	1.0	101.4	1.4
	シャツ・セーター・下着類	101.3	1.3	99.9	-0.1
	シャツ・セーター類	99.8	-0.2	99.9	-0.1
	下着類	104.2	4.2	99.9	-0.1
	履物類	95.3	-4.7	99.1	-0.9
	他の被服	101.3	1.3	99.4	-0.6
	被服関連サービス	98.4	-1.6	101.1	1.1
保健医療		100.4	0.4	99.6	-0.4
	医薬品・健康保持用摂取品	100.1	0.1	100.4	0.4
	保健医療用品・器具	103.1	3.1	98.6	-1.4
	保健医療サービス	99.5	-0.5	99.5	-0.5
交通・通信		95.8	-4.2	95.0	-5.0
	交通	100.5	0.5	100.4	0.4
	自動車等関係費	102.5	2.5	102.2	2.2
	通信	78.4	-21.6	78.4	-21.6
教育		99.4	-0.6	100.0	0.0
	授業料等	99.0	-1.0	99.3	-0.7
	教科書・学習参考教材	100.0	0.0	100.2	0.2
	補習教育	100.6	0.6	101.8	1.8
教養娯楽		101.2	1.2	101.6	1.6
	教養娯楽用耐久財	98.7	-1.3	98.4	-1.6
	教養娯楽用品	98.1	-1.9	99.1	-0.9
	書籍・他の印刷物	101.3	1.3	102.3	2.3
	教養娯楽サービス	102.9	2.9	103.0	3.0
諸雑費		101.3	1.3	101.1	1.1
	理美容サービス	100.7	0.7	100.2	0.2
	理美容用品	100.0	0.0	99.7	-0.3
	身の回り用品	101.3	1.3	101.0	1.0
	たばこ	108.5	8.5	108.5	8.5
	他の諸雑費	101.1	1.1	101.4	1.4
《別掲》					
エネルギー		104.4	4.4	103.9	3.9
教育関係費		99.4	-0.6	100.1	0.1
教養娯楽関係費		101.2	1.2	101.5	1.5
情報通信関係費		82.2	-17.8	81.8	-18.2

「総合指数」及び「生鮮食品を除く総合指数」（年平均）の推移

令和2年=100

年平均		総 合				生鮮食品を除く総合			
		甲府市		全 国		甲府市		全 国	
		指数	前年比 (%)	指数	前年比 (%)	指数	前年比 (%)	指数	前年比 (%)
昭和 45 年	1970年	30.2	-	30.9	-	30.7	-	31.2	-
46	1971年	32.5	7.4	32.9	6.3	33.0	7.6	33.3	6.6
47	1972年	33.6	3.7	34.5	4.9	34.5	4.4	35.1	5.3
48	1973年	37.5	11.4	38.6	11.7	38.3	11.1	39.1	11.4
49	1974年	46.7	24.4	47.5	23.2	47.2	23.3	47.9	22.5
50	1975年	51.6	10.6	53.1	11.7	52.5	11.3	53.6	11.9
51	1976年	56.1	8.6	58.1	9.4	56.8	8.1	58.4	9.0
52	1977年	60.9	8.7	62.8	8.1	61.3	8.0	63.1	8.1
53	1978年	64.0	5.2	65.5	4.2	64.6	5.3	65.9	4.4
54	1979年	66.4	3.7	67.9	3.7	67.2	4.1	68.3	3.7
55	1980年	71.6	7.8	73.2	7.7	72.3	7.7	73.5	7.5
56	1981年	75.4	5.3	76.7	4.9	75.9	4.9	77.0	4.8
57	1982年	77.6	2.8	78.9	2.8	78.2	3.0	79.4	3.1
58	1983年	79.1	1.9	80.3	1.9	79.6	1.9	80.8	1.9
59	1984年	80.8	2.3	82.2	2.3	81.0	1.8	82.6	2.1
60	1985年	83.1	2.7	83.8	2.0	83.1	2.6	84.2	2.0
61	1986年	84.1	1.2	84.3	0.6	84.5	1.6	84.9	0.8
62	1987年	84.4	0.4	84.4	0.1	85.0	0.6	85.2	0.3
63	1988年	85.1	0.8	85.0	0.7	85.5	0.6	85.5	0.4
平成 元 年	1989年	86.3	1.5	86.9	2.3	86.9	1.7	87.5	2.4
2	1990年	89.0	3.2	89.6	3.1	89.2	2.7	89.9	2.7
3	1991年	93.1	4.5	92.6	3.3	92.7	3.9	92.5	2.9
4	1992年	94.5	1.5	94.1	1.6	94.9	2.4	94.5	2.2
5	1993年	95.6	1.2	95.4	1.3	96.4	1.6	95.8	1.3
6	1994年	96.2	0.6	96.0	0.7	96.9	0.5	96.5	0.8
7	1995年	95.1	-1.1	95.9	-0.1	96.0	-0.9	96.5	0.0
8	1996年	95.2	0.1	96.0	0.1	96.0	0.0	96.7	0.2
9	1997年	96.6	1.5	97.7	1.8	97.6	1.7	98.4	1.7
10	1998年	97.1	0.5	98.3	0.6	97.8	0.2	98.6	0.3
11	1999年	97.1	0.0	98.0	-0.3	98.1	0.3	98.6	0.0
12	2000年	96.6	-0.5	97.3	-0.7	98.0	-0.1	98.3	-0.4
13	2001年	96.0	-0.6	96.7	-0.7	97.4	-0.6	97.5	-0.8
14	2002年	94.8	-1.3	95.8	-0.9	96.3	-1.1	96.6	-0.9
15	2003年	94.7	-0.1	95.5	-0.3	96.2	-0.1	96.3	-0.3
16	2004年	95.0	0.3	95.5	0.0	96.2	0.0	96.2	-0.1
17	2005年	94.4	-0.6	95.2	-0.3	95.7	-0.5	96.1	-0.1
18	2006年	94.5	0.1	95.5	0.3	95.6	-0.1	96.2	0.1
19	2007年	94.9	0.4	95.5	0.0	95.9	0.3	96.2	0.0
20	2008年	97.0	2.2	96.8	1.4	97.9	2.1	97.6	1.5
21	2009年	95.8	-1.2	95.5	-1.4	96.7	-1.3	96.4	-1.3
22	2010年	94.9	-1.0	94.8	-0.7	95.5	-1.3	95.4	-1.0
23	2011年	94.4	-0.5	94.5	-0.3	95.1	-0.4	95.2	-0.3
24	2012年	94.6	0.1	94.5	0.0	95.2	0.1	95.1	-0.1
25	2013年	95.1	0.6	94.9	0.4	95.8	0.7	95.5	0.4
26	2014年	97.7	2.7	97.5	2.7	98.2	2.5	98.0	2.6
27	2015年	98.4	0.7	98.2	0.8	98.7	0.5	98.5	0.5
28	2016年	98.0	-0.4	98.1	-0.1	98.1	-0.6	98.2	-0.3
29	2017年	98.3	0.3	98.6	0.5	98.3	0.3	98.7	0.5
30	2018年	99.8	1.5	99.5	1.0	99.7	1.4	99.5	0.9
令和 元 年	2019年	100.5	0.7	100.0	0.5	100.5	0.8	100.2	0.6
2	2020年	100.0	-0.5	100.0	0.0	100.0	-0.5	100.0	-0.2
3	2021年	99.3	-0.7	99.8	-0.2	99.2	-0.8	99.8	-0.2

都市階級・地方・都道府県庁所在市別10大費目指数（令和3年平均）

地 域		総 合	前年比 (%)	生鮮食品を 除く総合	持 家 の 帰属家賃を 除く総合	生鮮食品及び エネルギーを 除く総合	食料(酒類を 除く)及び エネルギーを 除く総合	食 料
全 国		99.8	-0.2	99.8	99.7	99.5	99.2	100.0
都 市 階 級	大 都 市	99.6	-0.4	99.7	99.6	99.5	99.3	99.9
	中 都 市	99.7	-0.3	99.7	99.6	99.4	99.1	100.1
	小 都 市 A	99.8	-0.2	99.9	99.8	99.5	99.2	100.0
	小都市B・町村	100.0	0.0	100.0	99.9	99.5	99.2	100.2
地 方	北 海 道	100.0	0.0	100.0	100.0	99.1	98.8	100.0
	東 北	99.9	-0.1	100.0	100.0	99.3	98.8	100.2
	関 東	99.7	-0.3	99.8	99.6	99.6	99.4	99.8
	北 陸	99.6	-0.4	99.7	99.6	99.1	98.8	100.0
	東 海	99.8	-0.2	99.9	99.7	99.6	99.3	100.1
	近 畿	99.7	-0.3	99.7	99.6	99.6	99.3	100.0
	中 国	99.8	-0.2	99.8	99.8	99.3	98.9	100.4
	四 国	99.6	-0.4	99.6	99.5	99.0	98.6	100.1
	九 州	99.7	-0.3	99.7	99.6	99.3	99.0	100.1
沖 縄	100.0	0.0	100.0	99.9	99.5	99.0	100.6	
都 道 府 県 庁 所 在 市	札 幌 市	99.9	-0.1	99.9	100.0	99.1	98.7	100.3
	青 森 市	100.0	0.0	100.0	99.9	99.2	98.8	100.2
	盛 岡 市	100.2	0.2	100.3	100.2	99.8	99.1	101.3
	仙 台 市	99.9	-0.1	100.0	99.7	99.6	99.5	99.7
	秋 田 市	100.3	0.3	100.4	100.3	99.7	99.3	100.7
	山 形 市	100.0	0.0	100.0	99.9	99.3	98.9	100.3
	福 島 市	99.5	-0.5	99.6	99.5	99.1	98.8	99.6
	水 戸 市	99.8	-0.2	99.8	99.8	99.5	99.0	101.0
	宇 都 宮 市	99.5	-0.5	99.7	99.5	99.3	99.0	99.8
	前 橋 市	99.7	-0.3	99.8	99.7	99.4	99.0	100.3
	さいたま市	99.5	-0.5	99.6	99.4	99.4	99.2	99.8
	千 葉 市	99.4	-0.6	99.4	99.2	99.2	99.1	99.5
	東 京 都 区 部	99.8	-0.2	99.8	99.7	99.7	99.7	99.9
	横 浜 市	99.7	-0.3	99.8	99.6	99.7	99.6	99.7

注 1) 川崎市, 相模原市, 浜松市, 堺市及び北九州市を含む。
 2) 都道府県庁所在市の地域は, 2019年6月25日現在の区域による。
 3) 都市階級は2015年10月1日現在の人口による。
 大都市…政令指定都市及び東京都区部 中都市…人口15万以上100万未満の市
 小都市A…人口5万以上15万未満の市 小都市B・町村…人口5万未満の市及び町村
 ※ 都道府県庁所在市等の指数は各都市それぞれの2020年を100として算出。

都市階級・地方・都道府県庁所在市別10大費目指数（令和3年平均）

令和2年=100

住居	光熱・水道	家具・家事用品	被服及び履物	保健医療	交通・通信	教育	教養娯楽	諸雑費	地域
100.6	101.3	101.7	100.4	99.6	95.0	100.0	101.6	101.1	全国
100.4	100.3	101.8	100.6	99.6	94.2	100.0	101.9	101.1	大都市
100.4	101.1	101.4	100.4	99.6	95.0	100.0	101.5	101.1	中都市
100.9	101.6	101.7	100.3	99.5	95.3	100.2	101.7	101.2	小都市A
101.2	102.8	101.7	100.4	99.6	95.6	99.7	101.5	101.3	小都市B・町村
100.4	104.9	101.8	100.2	98.5	95.1	99.2	101.5	101.7	北海道
100.4	103.3	101.2	100.4	99.7	95.5	99.4	101.6	101.3	東北
100.6	100.2	102.0	100.3	99.5	94.9	100.3	101.7	101.1	関東
100.1	102.1	100.9	100.5	99.1	95.5	99.4	101.7	101.3	北陸
100.8	100.6	102.2	100.0	99.5	95.9	99.7	102.2	101.0	北海道
100.7	101.6	101.0	100.8	99.6	94.1	99.8	101.5	101.0	近畿
100.6	101.5	101.3	100.5	99.9	95.6	99.8	101.3	100.9	中国
100.3	101.9	101.0	101.7	99.9	94.4	100.4	101.0	101.1	四国
100.7	101.3	101.2	100.7	99.7	94.9	100.0	101.4	101.5	九州
100.8	102.5	102.8	101.1	100.5	93.8	99.6	100.9	101.6	沖縄
99.9	104.6	102.3	99.9	98.7	94.5	100.2	101.7	101.6	札幌市
100.7	104.2	101.4	98.3	99.1	94.5	99.0	101.1	101.1	青森市
100.8	102.4	100.7	99.9	99.7	95.4	100.4	101.5	101.6	盛岡市
101.5	102.4	99.1	101.2	100.5	94.6	99.3	101.9	100.9	仙台市
101.0	103.3	104.3	101.3	99.3	95.3	99.6	101.9	101.1	秋田市
101.4	102.7	101.7	101.0	99.8	95.3	98.8	101.1	101.3	山形市
100.1	101.6	102.0	100.6	99.7	94.8	100.1	102.0	100.6	福島市
100.4	100.3	102.8	101.1	99.8	94.6	100.7	101.5	101.2	水戸市
100.2	100.3	102.1	99.1	100.8	95.6	100.5	100.8	101.3	宇都宮市
100.6	100.1	101.3	97.7	98.8	96.0	100.1	101.9	101.8	前橋市
100.3	99.4	101.6	99.7	99.5	95.3	100.0	101.3	100.2	さいたま市
100.9	99.5	100.2	99.4	98.0	94.5	101.2	101.7	101.2	千葉市
100.5	99.2	102.5	100.2	99.7	93.4	100.6	102.1	101.1	東京都区部
100.2	100.2	103.3	101.7	99.8	94.3	99.7	102.1	101.1	横浜市

都市階級・地方・都道府県庁所在市別10大費目指数（令和3年平均）

地域		総合	前年比 (%)	生鮮食品を 除く総合	持家の 帰属家賃を 除く総合	生鮮食品及び エネルギーを 除く総合	食料(酒類を 除く)及び エネルギーを 除く総合	食料
都 道 府 県 庁 所 在 市	新潟市	99.1	-0.9	99.1	99.5	98.8	98.2	100.3
	富山市	99.8	-0.2	99.8	99.5	99.2	98.8	99.9
	金沢市	99.9	-0.1	100.0	99.9	99.5	99.2	99.9
	福井市	99.5	-0.5	99.5	99.4	99.0	98.8	99.3
	甲府市	99.3	-0.7	99.2	99.9	98.8	98.5	100.0
	長野市	100.0	0.0	100.0	100.0	99.6	99.2	100.6
	岐阜市	99.8	-0.2	99.9	99.7	99.6	99.5	99.6
	静岡市	99.1	-0.9	99.2	99.2	98.9	98.6	99.6
	名古屋	99.7	-0.3	99.7	99.6	99.6	99.3	100.2
	津市	99.7	-0.3	99.9	99.7	99.6	99.4	99.5
	大津市	99.4	-0.6	99.4	99.3	99.1	98.9	99.9
	京都市	99.9	-0.1	100.0	99.8	99.9	99.6	100.4
	大阪市	99.4	-0.6	99.5	99.1	99.4	99.5	99.1
	神戸市	99.3	-0.7	99.3	99.3	99.2	98.9	100.1
	奈良市	99.9	-0.1	99.9	100.0	99.7	99.4	100.7
	和歌山市	99.7	-0.3	99.6	99.7	99.3	98.8	101.1
	鳥取市	99.3	-0.7	99.2	99.3	98.6	98.2	99.8
	松江市	99.9	-0.1	99.9	99.9	99.4	98.9	100.6
	岡山市	99.9	-0.1	99.9	99.9	99.6	99.0	101.1
	広島市	99.6	-0.4	99.6	99.6	99.2	98.8	100.4
	山口市	100.2	0.2	100.1	100.2	99.6	99.3	100.7
	徳島市	100.0	0.0	99.9	100.0	99.4	99.0	100.5
	高松市	99.7	-0.3	99.6	99.6	99.1	98.7	100.3
	松山市	99.5	-0.5	99.4	99.4	99.0	98.7	100.2
	高知市	99.7	-0.3	99.7	99.6	99.3	99.0	100.1
	福岡市	99.4	-0.6	99.4	99.5	99.2	98.8	100.5
	佐賀市	99.4	-0.6	99.5	99.2	99.1	98.9	99.6
	長崎市	99.8	-0.2	99.7	99.6	99.4	99.1	100.3
	熊本市	99.5	-0.5	99.6	99.4	99.1	99.0	99.5
	大分市	99.5	-0.5	99.5	99.5	99.1	98.7	100.4
宮崎市	99.5	-0.5	99.6	99.5	99.1	99.1	99.2	
鹿児島	99.6	-0.4	99.9	99.6	99.4	99.0	99.6	
那覇市	100.1	0.1	100.1	100.0	99.6	99.2	100.6	
	川崎市	99.4	-0.6	99.4	99.4	99.3	99.1	99.8
	相模原市	99.7	-0.3	99.8	99.6	99.6	99.5	99.5
	浜松市	100.2	0.2	100.2	99.6	99.9	99.8	100.0
	堺市	99.5	-0.5	99.5	99.4	99.4	99.1	99.7
	北九州市	99.7	-0.3	99.7	99.6	99.4	99.2	99.8

都市階級・地方・都道府県庁所在市別10大費目指数（令和3年平均）

令和2年=100

住居	光熱・水道	家具・家事用品	被服及び履物	保医療	交通・通信	教育	教養・娯楽	諸雑費	地域
97.8	100.2	99.7	102.0	99.2	95.3	98.6	101.9	101.5	新潟市
101.7	102.2	101.4	98.9	99.1	95.3	99.5	101.3	100.8	富山市
100.2	104.5	100.6	101.2	98.4	96.0	99.2	102.3	101.4	金沢市
100.7	102.5	101.7	97.4	100.5	94.3	100.3	100.7	100.8	福井市
98.3	100.3	102.6	100.3	100.4	95.8	99.4	101.2	101.3	甲府市
100.5	100.9	100.4	100.3	100.1	95.6	99.3	102.1	101.3	長野市
101.2	100.1	103.7	100.5	99.9	95.4	100.1	101.9	101.2	岐阜市
99.3	100.5	99.6	99.1	99.4	94.7	100.2	101.1	101.7	静岡市
100.8	100.0	101.9	101.0	99.6	94.9	99.4	102.2	100.7	名古屋市
100.5	99.4	101.6	100.6	99.5	96.4	100.4	103.0	101.4	津市
100.9	99.5	99.3	98.4	98.8	95.5	99.1	101.8	101.4	大津市
101.6	99.4	102.3	100.4	99.8	93.9	99.1	101.8	101.0	京都市
101.2	101.3	102.2	100.1	99.5	91.1	100.0	101.8	101.0	大阪市
99.8	99.4	99.6	101.4	99.9	93.7	98.9	101.2	101.4	神戸市
100.5	101.1	101.8	100.6	99.6	95.2	98.4	102.0	101.2	奈良市
99.8	99.8	102.5	100.8	98.3	93.6	100.2	102.1	100.9	和歌山市
99.6	101.8	100.8	99.7	97.9	95.9	100.0	100.6	101.5	鳥取市
100.6	101.7	100.7	101.4	99.9	95.3	99.3	101.2	101.6	松江市
100.5	100.9	101.4	101.4	100.7	94.9	100.9	101.2	100.7	岡山市
99.9	100.6	100.6	100.3	99.1	95.1	99.6	101.8	100.9	広島市
101.0	101.1	104.5	99.9	101.1	96.8	99.5	101.0	100.6	山口市
100.7	101.6	101.0	99.7	99.5	95.7	101.0	101.2	101.2	徳島市
99.9	101.9	100.7	102.4	99.7	95.1	100.6	101.2	101.2	高松市
100.1	101.2	101.5	100.7	99.8	94.5	99.5	101.7	100.3	高松市
100.7	101.7	101.6	102.1	100.4	94.0	102.2	100.7	101.1	高知市
98.9	100.2	102.2	100.9	99.3	95.2	100.7	101.5	101.1	福岡市
101.0	100.7	103.3	100.6	99.3	94.1	99.0	100.8	101.0	佐賀市
101.0	100.4	99.5	100.9	101.0	94.3	99.4	101.4	101.2	長崎市
102.3	100.7	100.1	98.4	100.3	94.2	99.1	101.6	101.7	熊本市
99.8	100.5	103.6	100.1	99.7	94.1	99.6	101.2	101.3	大分市
101.3	101.7	100.2	100.2	99.4	95.5	100.4	101.4	102.1	宮崎市
100.6	102.7	101.4	101.3	99.4	94.3	99.7	101.6	100.9	鹿児島市
101.0	102.5	103.3	101.0	100.8	93.3	99.7	100.8	101.5	那覇市
99.3	99.3	102.2	101.6	100.1	94.2	99.4	102.3	101.0	川崎市
100.4	100.5	103.9	99.7	99.8	94.7	99.7	101.8	101.4	相模原市
102.9	99.7	101.2	100.7	99.2	96.5	98.6	101.6	100.7	浜松市
100.9	100.7	100.1	99.5	99.8	94.5	99.3	101.4	101.5	堺市
100.4	100.7	100.2	102.7	99.4	95.8	100.5	101.4	101.4	北九州市