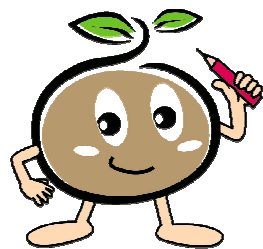


2020年農林業センサス

農林業経営体調査結果確報

－ 山梨県の概要（確定値）－

（令和2年2月1日現在）

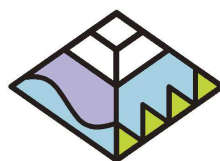


(マスコットキャラクター「つつちー」)



農林業センサス
(シンボルマーク)

I	調査結果の概要	
1	農林業経営体	1
2	農業経営体	
(1)	農業経営体数	2
(2)	経営耕地面積規模別の農業経営体数	3
(3)	農業経営体当たり経営耕地面積	3
(4)	農産物販売金額規模別の農業経営体数	4
(5)	農産物販売金額1位の部門別経営体数	4
(6)	農産物販売金額1位の出荷先別にみた農業経営体数	5
(7)	主副業別農業経営体数（個人経営体）	6
(8)	基幹的農業従事者数（個人経営体）	7
3	林業経営体	
(1)	保有山林面積規模別林業経営体の構成割合	8
(2)	素材生産量の推移	8
II	統計表	9
III	調査の概要	29



YAMANASHI

I 調査結果の概要

1 農林業経営体

山梨県： 農林業経営体数は15,088経営体で、3,084経営体(17.0%)減少。
 全 国： 農林業経営体数は109万2千経営体で、31万2千経営体(22.2%)減少。

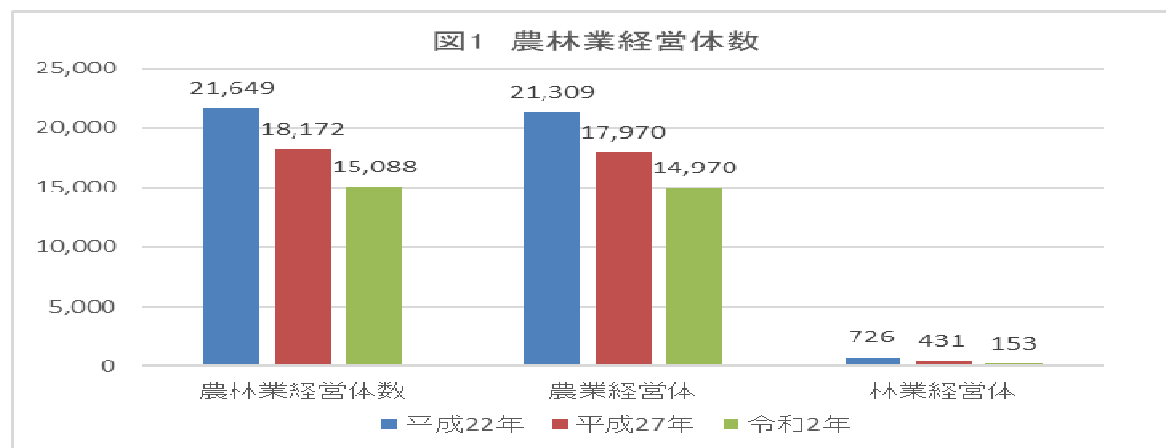
山梨県： 農業経営体数は14,970経営体で、3,000経営体(16.7%)減少。
 林業経営体数は153経営体で、278経営体(64.5%)減少。
 全 国： 農業経営体数は107万6千経営体で、30万2千経営体(21.9%)減少。
 林業経営体数は3万4千経営体で、5万3千経営体(61.0%)減少。

表1 農林業経営体数

単位:経営体

区分	農林業経営体	農業経営体	林業経営体
平成22年	21,649	21,309	726
平成27年	18,172	17,970	431
令和2年	15,088	14,970	153
増減率(%)			
平成27年/平成22年	△ 16.1	△ 15.7	△ 40.6
令和2年/平成27年	△ 17.0	△ 16.7	△ 64.5

注: 農業経営と林業経営を併せて営んでいる経営体があるため、農業経営体数と林業経営体数の合計と農林業経営体数は一致しない。



※**農業経営体**: 次のいずれかに該当する事業を行う者。

- 経営耕地面積が30a以上の規模の農業
- 農作物の作付面積又は栽培面積、家畜の飼養頭羽数又は出荷羽数、その他の事業の規模が基準(Ⅲ調査の概要 5用語の解説参照)以上の農業
- 農作業の受託の事業

※**林業経営体**: 次のいずれかに該当する事業を行う者。

- 権原に基づいて育林又は伐採(立木竹のみを譲り受けてする伐採を除く。)を行うことができる山林(以下「保有山林」という。)の面積が3ha以上の規模の林業(調査実施年を計画期間に含む「森林経営計画」を策定している者又は調査期日前5年間に継続して林業を行い、育林若しくは伐採を実施した者に限る。)
- 委託を受けて行う育林若しくは素材生産又は立木を購入して行う素材生産の事業(ただし、素材生産については、調査期日前1年間に200m³以上の素材を生産した者に限る。)

2 農業経営体

(1) 農業経営体数

山梨県： 個人経営体は14,686経営体で、3,000経営体(17.0%)減少。
 団体経営体は284経営体で、変動なし。

全 国： 個人経営体は103万7千経営体で、30万3千経営体(22.6%)減少。
 団体経営体は3万8千経営体で、1千経営体(2.8%)増加。

山梨県： 団体経営体のうち法人経営体は268経営体で、12経営体(4.3%)減少。

全 国： 団体経営体のうち法人経営体は3万1千経営体で、4千経営体(13.3%)増加。

山梨県： 法人経営体の内訳は、会社法人は201経営体で28経営体増加、農事組
 合法人は44経営体で8経営体増加、その他は23経営体で48経営体減少。

全 国： 法人経営体の内訳は、会社法人は2万経営体で3千経営体増加、農事組
 合法人は7千経営体で1千経営体増加、その他は3千経営体で1千経営体減少。

表2-1 農業経営体数

単位:経営体

区分	農業経営体			
	農業経営体	個人経営体	団体経営体	法人経営体
平成22年	21,309	21,059	250	232
平成27年	17,970	17,686	284	280
令和2年	14,970	14,686	284	268
増減率(%)				
平成27年/平成22年	△ 15.7	△ 16.0	13.6	20.7
令和2年/平成27年	△ 16.7	△ 17.0	0.0	△ 4.3

表2-1-2 法人経営体の内訳

単位:経営体

区分	法人経営体			
	法人経営体	会社法人	農事組 合法 人	その他
平成22年	232	97	28	107
平成27年	280	173	36	71
令和2年	268	201	44	23
増減率(%)				
平成27年/平成22年	20.7	78.4	28.6	△ 33.6
令和2年/平成27年	△ 4.3	16.2	22.2	△ 67.6

※**個人経営体**:個人(世帯)で事業を行う経営体をいう。なお、法人化して事業を行う経営体は含まない。

※**団体経営体**:個人経営体以外の経営体をいう。

※**法人経営体**:農林業経営体のうち、法人化して事業を行う者をいう。

※**法人経営体のその他**:各種団体、その他の法人(公益法人、宗教法人、医療法人、NPO法人など)。

(2) 経営耕地面積規模別の農業経営体数

山梨県： 5ha以上層で農業経営体数が増加。
 全 国：
 (北海道) 100ha以上層で農業経営体数が増加。
 (都府県) 10ha以上層で農業経営体数が増加。

表2-2 経営耕地面積規模別の農業経営体数

単位:経営体

区分	農 業 経営体	経営耕地 なし	1ha未満	1～ 5ha未満	5～ 10ha未満	10～ 20ha未満	20～ 30ha未満	30～ 50ha未満	50～ 100ha未満	100ha 以上
平成27年	17,970	117	14,227	3,487	92	31	8	5	2	1
(%)	100.0	0.7	79.2	19.4	0.5	0.2	0.0	0.0	0.0	0.0
令和2年	14,970	50	11,661	3,104	96	38	10	7	3	1
(%)	100.0	0.3	77.9	20.7	0.6	0.3	0.1	0.0	0.0	0.0
増減率(%)										
令和2年/平成27年	△ 16.7	△ 57.3	△ 18.0	△ 11.0	4.3	22.6	25.0	40.0	50.0	0.0

※**経営耕地**: 調査期日現在で農林業経営体が経営している耕地(けい畔を含む田、樹園地及び畑)をいい、自ら所有し耕作している耕地(自作地)と、他から借りて耕作している耕地(借入耕地)の合計である。土地台帳の地目や面積に関係なく、実際の地目別の面積とした。

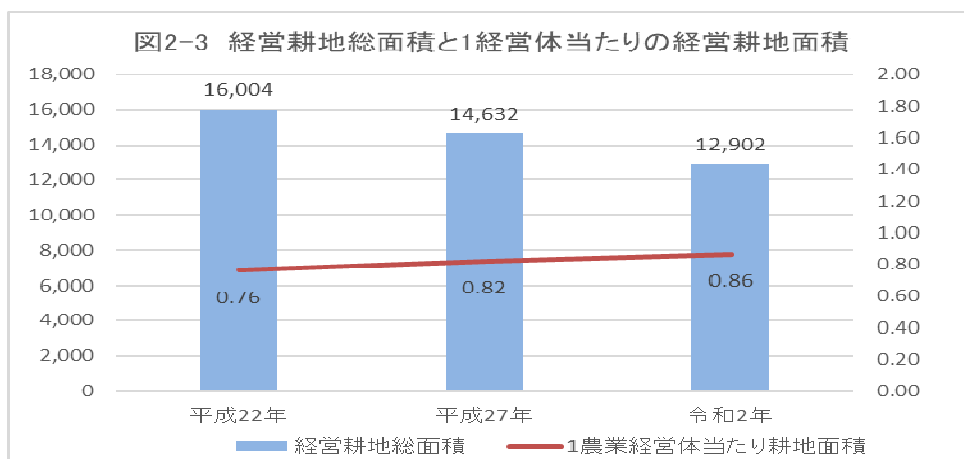
(3) 農業経営体当たりの経営耕地面積

山梨県： 経営耕地のある農業経営体の1経営体当たりの経営耕地面積は0.86haで、4.9%増加。
 全 国： 経営耕地のある農業経営体の1経営体当たりの経営耕地面積は3.1ha(北海道30.2ha、都府県2.2ha)で、20.4%(北海道13.9%、都府県18.4%)増加。

表2-3 1農業経営体当たりの経営耕地面積

単位:経営体・ha

区分	経営耕地 のある 経営体数	経営耕地 総面積	借入耕地 面積	1経営体当 たりの経営耕地 面積	1経営体当 たりの借入耕地 面積
平成22年	21,173	16,004	3,272	0.76	0.15
平成27年	17,853	14,632	3,882	0.82	0.22
令和2年	14,920	12,902	3,954	0.86	0.27
増減率(%)					
平成27年/平成22年	△ 15.7	△ 8.6	18.6	7.9	46.7
令和2年/平成27年	△ 16.4	△ 11.8	1.9	4.9	22.7



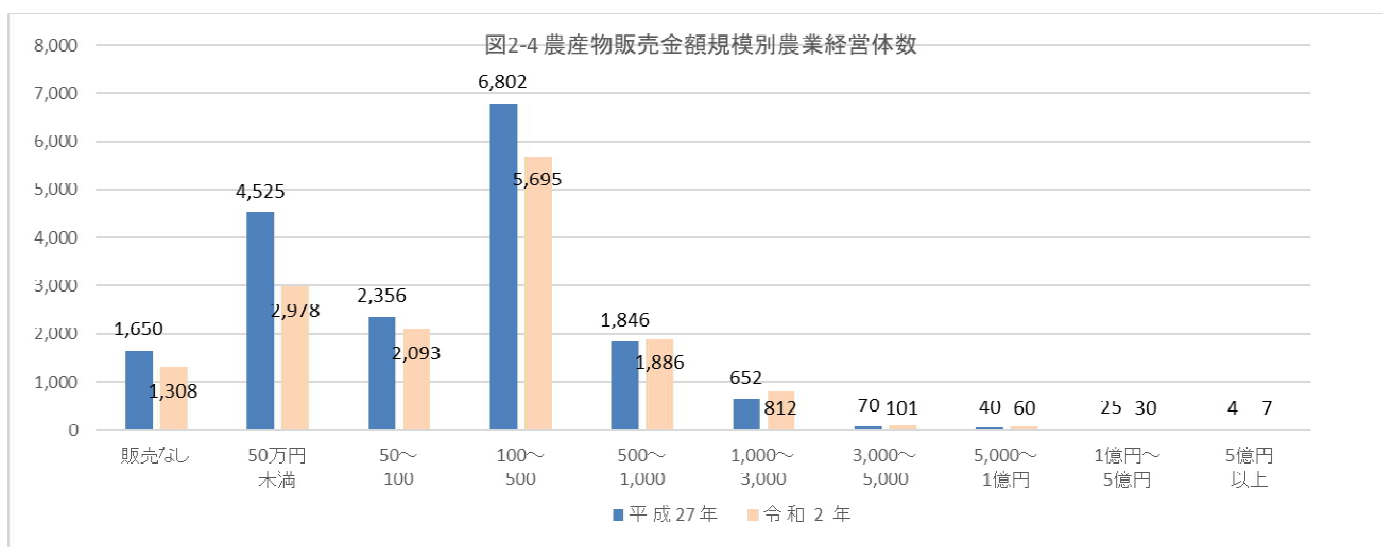
(4) 農産物販売金額規模別の農業経営体数

山梨県： 500万円以上層で農業経営体数が増加。
 全 国： 3,000万円以上層で農業経営体数が増加。

表2-4 農産物販売金額規模別農業経営体数

単位：経営体

区分	農業 経営体	販売なし	50万円 未満	50～100	100～500	500～ 1,000	1,000～ 3,000	3,000～ 5,000	5,000～ 1億円	1億円～ 5億円	5億円 以上
平成27年	17,970	1,650	4,525	2,356	6,802	1,846	652	70	40	25	4
(%)	100.0	9.2	25.2	13.1	37.9	10.3	3.6	0.4	0.2	0.1	0.0
令和2年	14,970	1,308	2,978	2,093	5,695	1,886	812	101	60	30	7
(%)	100.0	8.7	19.9	14.0	38.0	12.6	5.4	0.7	0.4	0.2	0.0
増減率(%)											
令和2年/平成27年	△16.7	△20.7	△34.2	△11.2	△16.3	2.2	24.5	44.3	50.0	20.0	75.0



(5) 農産物販売金額1位の部門別経営体数

山梨県： 農産物販売金額1位の農業経営体数の割合は、果樹類は67.7%で、1.4ポイント上昇。稲作は20.5%で、1.4ポイント下降。
 全 国： 農産物販売金額1位の農業経営体数の割合は、稲作は55.5%で、1.9ポイント下降。果樹類は13.2%で、0.9ポイント上昇。

表2-5 農産物販売金額1位の部門別経営体数

単位：経営体

区分	農産物の販売 のあった 経営体	農産物の販売					
		稲作	露地野菜	施設野菜	果樹類	畜産	その他
平成27年	16,320	3,576	1,138	243	10,813	146	404
(%)	100.0	21.9	7.0	1.5	66.3	0.9	2.5
令和2年	13,662	2,806	908	237	9,252	131	328
(%)	100.0	20.5	6.6	1.7	67.7	1.0	2.4

(6)農産物販売金額1位の出荷先別にみた農業経営体数

山梨県： 農産物販売金額1位の出荷先別にみた農業経営体の構成割合は、農協が71.8% (0.7ポイント上昇)、次いで消費者に直接販売が11.0% (0.3ポイント上昇)、農協以外の集出荷団体が5.9% (0.1ポイント下降)。

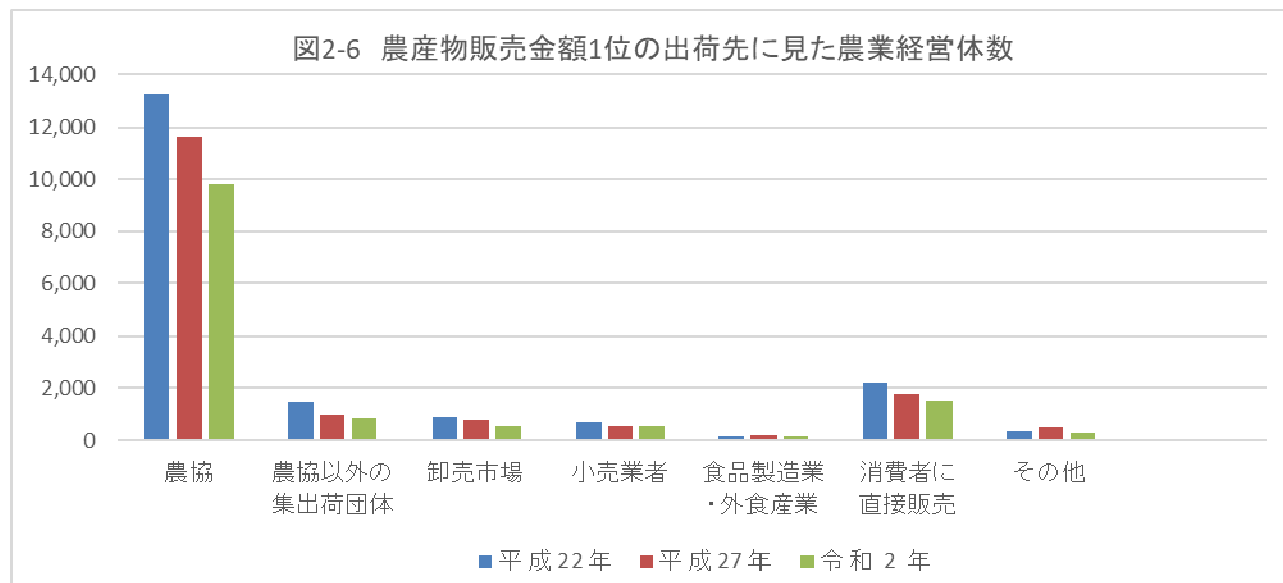
全 国： 農産物販売金額1位の出荷先別にみた農業経営体の構成割合は、農協が64.3% (1.9ポイント下降)、次いで農協以外の集出荷団体が9.7% (1.0ポイント上昇)、消費者に直接販売が9.0% (0.5ポイント上昇)。

表2-6 農産物販売金額1位の出荷先別にみた農業経営体数

単位:経営体

区分	農産物の販売のあった経営体	農協	農協以外の集出荷団体	卸売市場	小売業者	食品製造業・外食産業	消費者に直接販売	その他
平成22年	18,974	13,226	1,483	890	670	139	2,236	330
(%)	100.0	69.7	7.8	4.7	3.5	0.7	11.8	1.7
平成27年	16,320	11,611	982	769	554	182	1,751	471
(%)	100.0	71.1	6.0	4.7	3.4	1.1	10.7	2.9
令和2年	13,662	9,803	812	545	528	158	1,504	312
(%)	100.0	71.8	5.9	4.0	3.9	1.2	11.0	2.3
増減率(%)								
平成27年/平成22年	△ 14.0	△ 12.2	△ 33.8	△ 13.6	△ 17.3	30.9	△ 21.7	42.7
令和2年/平成27年	△ 16.3	△ 15.6	△ 17.3	△ 29.1	△ 4.7	△ 13.2	△ 14.1	△ 33.8

図2-6 農産物販売金額1位の出荷先に見た農業経営体数



(7)主副業別農業経営体数(個人経営体)

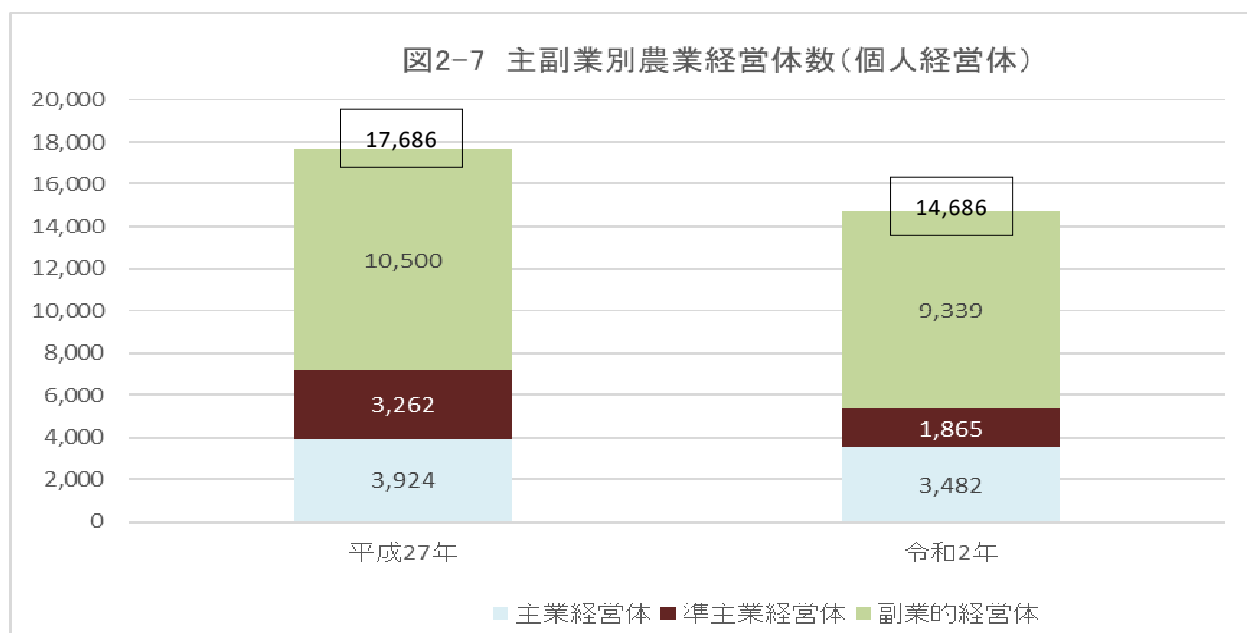
山梨県： 主業経営体数は3,482経営体で442経営体減少。
 準主業経営体数は1,865経営体で1,397経営体減少。
 副業的経営体数は9,339経営体で1,161経営体減少。

全 国： 主業経営体数は23万1千経営体で6万1千経営体減少。
 準主業経営体数は14万3千経営体で11万6千経営体減少。
 副業的経営体数は66万4千経営体で12万6千経営体減少。

表2-7 主副業別農業経営体数(個人経営体)

単位:経営体

区分	個人経営体	主業経営体	(%)	準主業経営体	(%)	副業的経営体	(%)
平成27年	17,686	3,924	22.2	3,262	18.4	10,500	59.4
令和2年	14,686	3,482	23.7	1,865	12.7	9,339	63.6
増減率(%)							
令和2年/平成27年	△ 17.0	△ 11.3	—	△ 42.8	—	△ 11.1	—



- ※**主業経営体**: 農業所得が主(世帯所得の50%以上が農業所得)で、調査期日前1年間に自営農業に60日以上従事している65歳未満の世帯員がいる個人経営体をいう。
- ※**準主業経営体**: 農外所得が主(世帯所得の50%未満が農業所得)で、調査期日前1年間に自営農業に60日以上従事している65歳未満の世帯員がいる個人経営体をいう。
- ※**副業的経営体**: 調査期日前1年間に自営農業に60日以上従事の65歳未満の世帯員がいない個人経営体をいう。

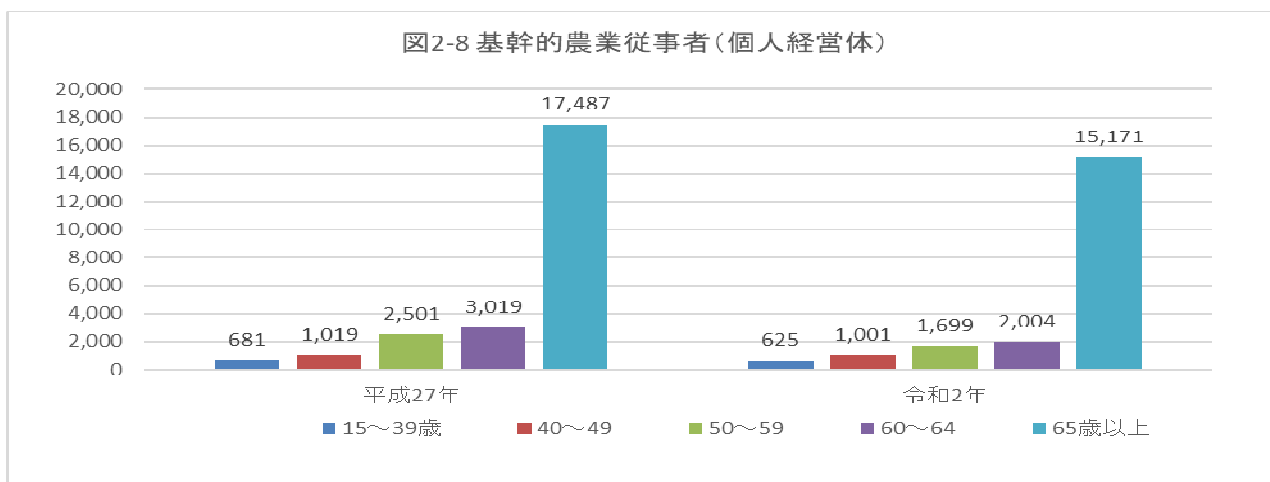
(8)基幹的農業従事者数(個人経営体)

山梨県： 個人経営体の基幹的農業従事者は20,500人で4,207人(17.0%)減少。
 基幹的農業従事者のうち65歳以上が占める割合は74.0%。
 全 国： 個人経営体の基幹的農業従事者は136万3千人で39万4千人(22.4%)減少。
 基幹的農業従事者のうち65歳以上が占める割合は69.6%。

表2-8 基幹的農業従事者数(個人経営体)

単位:人

区分	基幹的 農業従事者	15~39歳		40~49		50~59		60~64		65歳以上	
			(%)		(%)		(%)		(%)		(%)
平成27年	24,707	681	2.8	1,019	4.1	2,501	10.1	3,019	12.2	17,487	70.8
令和2年	20,500	625	3.0	1,001	4.9	1,699	8.3	2,004	9.8	15,171	74.0
増減率(%)											
令和2年/平成27年	△ 17.0	△ 8.2	—	△ 1.8	—	△ 32.1	—	△ 33.6	—	△ 13.2	—



※**基幹的農業従事者**: 15歳以上の世帯員のうち、ふだん仕事として主に自営農業に従事している者をいう。

3 林業経営体

(1) 保有山林面積規模別林業経営体の構成割合

山梨県：	林業経営体数の構成割合は、5ha未満が35.3%、次いで10～20haが17.0%、100ha以上が16.3%。
全 国：	林業経営体数の構成割合は、5～10haが24.1%、次いで5ha未満が22.8%、10～20haが20.7%。

表3-1 保有山林面積規模別林業経営体数

単位:経営体

区分	林業経営体	5ha未満		5～10ha未満		10～20ha未満		20～30ha未満		30～50ha未満		50～100ha未満		100ha以上	
		数	(%)	数	(%)	数	(%)	数	(%)	数	(%)	数	(%)	数	(%)
平成22年	726	239	32.9	202	27.8	135	18.6	47	6.5	38	5.2	33	4.5	32	4.4
平成27年	431	161	37.4	107	24.8	72	16.7	32	7.4	22	5.1	16	3.7	21	4.9
令和2年	153	54	35.3	22	14.4	26	17.0	7	4.6	6	3.9	13	8.5	25	16.3
増減率(%)															
平成27年/平成22年	△ 40.6	△ 32.6	—	△ 47.0	—	△ 46.7	—	△ 31.9	—	△ 42.1	—	△ 51.5	—	△ 34.4	—
令和2年/平成27年	△ 64.5	△ 66.5	—	△ 79.4	—	△ 63.9	—	△ 78.1	—	△ 72.7	—	△ 18.8	—	19.0	—

(2) 素材生産量の推移

山梨県：	林業経営体の素材生産量は104,446m ³ で、7,945m ³ (8.2%)増加。
全 国：	林業経営体の素材生産量は2,041万4千m ³ で、52万6千m ³ (2.6%)増加。

表3-2 素材生産量の推移

単位:m³

区分	素材生産量	保有山林	
		数	割合
平成22年	126,891	74,925	51,966
平成27年	96,501	42,633	53,868
令和2年	104,446	2,306	102,140
増減率(%)			
平成27年/平成22年	△ 23.9	△ 43.1	3.7
令和2年/平成27年	8.2	△ 94.6	89.6

※**素材生産量**: 素材とは丸太のことをさし、原木ともいう。丸太の体積を表し、立方メートル(m³)の単位で表示する。なお、立木買いによる素材生産(立木を購入し、伐木して素材生産することをいう。)量を含む。

Ⅱ 統計表

1 農林業経営体	
1 農林業経営体数	1
2 組織形態別経営体数	2
2 農業経営体	
1 組織形態別経営体数	3
2 経営耕地面積規模別経営体数	4
3 経営耕地面積規模別面積	5
4 経営耕地の状況	6
5 農産物販売金額規模別経営体数	7
6 農業経営組織別経営体数	8
7 農産物販売金額1位の部門別経営体数	9
8 農産物販売金額1位の出荷先別経営体数	10
9 有機農業に取り組んでいる経営体の取組品目別作付(栽培)経営体数と作付(栽培)面積	11
10 青色申告を行っている経営体数	12
11 データを活用した農業を行っている経営体数	13
12 主副業別経営体数(個人経営体)	13
13 年齢別基幹的農業従事者数(個人経営体)	14
3 林業経営体	
1 組織形態別経営体数	16
2 保有山林面積規模別経営体数	17
3 保有山林面積及び素材生産量	18
4 総農家	
1 総農家数	19

表中に用いた記号は以下のとおりである。
「0」: 単位に満たないもの(0.4ha→0ha)
「-」: 事実のないもの
「x」: 秘匿を要するもの

1 農林業経営体

1 農林業経営体数

都道府県 コード	市区町村 コード	市町村名	農林業 経営体				農 業 経営体				林 業 経営体			
			個人経営体	団体経営体	法人経営体		個人経営体	団体経営体	法人経営体		個人経営体	団体経営体	法人経営体	
			(経営体)	(経営体)	(経営体)	(経営体)	(経営体)	(経営体)	(経営体)	(経営体)	(経営体)	(経営体)	(経営体)	(経営体)
			<2>	<3>	<4>	<5>	<6>	<7>	<8>	<9>	<10>	<11>	<12>	
19	000	山梨県	15,088	14,718	370	327	14,970	14,686	284	268	153	64	89	60
19	201	甲府市	999	984	15	15	995	982	13	13	6	4	2	2
19	202	富士吉田市	105	97	8	4	98	94	4	3	11	6	5	1
19	204	都留市	150	141	9	9	143	139	4	4	8	3	5	5
19	205	山梨市	1,645	1,619	26	24	1,640	1,618	22	21	6	2	4	3
19	206	大月市	48	44	4	3	45	44	1	-	3	-	3	3
19	207	韮崎市	957	946	11	11	955	946	9	9	2	-	2	2
19	208	南アルプス市	2,012	1,986	26	24	2,010	1,986	24	23	2	-	2	1
19	209	北杜市	2,074	1,969	105	87	2,046	1,969	77	76	32	4	28	11
19	210	甲斐市	402	387	15	15	399	385	14	14	3	2	1	1
19	211	笛吹市	3,188	3,151	37	37	3,185	3,150	35	35	4	2	2	2
19	212	上野原市	61	55	6	6	58	55	3	3	6	3	3	3
19	213	甲州市	2,017	1,985	32	28	2,011	1,984	27	24	8	3	5	4
19	214	中央市	503	488	15	15	503	488	15	15	-	-	-	-
19	346	市川三郷町	177	172	5	5	175	172	3	3	2	-	2	2
19	364	早川町	8	3	5	4	7	3	4	3	1	-	1	1
19	365	身延町	70	63	7	6	67	63	4	3	5	-	5	4
19	366	南部町	124	118	6	5	112	110	2	2	23	19	4	3
19	368	富士川町	135	128	7	4	129	127	2	1	6	1	5	3
19	384	昭和町	133	129	4	3	133	129	4	3	-	-	-	-
19	422	道志村	15	13	2	2	13	12	1	1	3	2	1	1
19	423	西桂町	10	10	-	-	10	10	-	-	-	-	-	-
19	424	忍野村	69	64	5	5	66	63	3	3	4	2	2	2
19	425	山中湖村	3	1	2	1	3	1	2	1	-	-	-	-
19	429	鳴沢村	78	75	3	2	76	75	1	1	2	-	2	1
19	430	富士河口湖町	82	71	11	8	79	71	8	5	4	1	3	3
19	442	小菅村	17	15	2	2	6	6	-	-	12	10	2	2
19	443	丹波山村	6	4	2	2	6	4	2	2	-	-	-	-

1 農林業経営体

2 組織形態別経営体数

都道府県コード	市区町村コード	市町村名	合計	法人化している											地方公共団体・財産区	法人化していない	個人経営体	
				計	農事組合法人	会社					各種団体							その他の法人
						小計	株式会社	合名・合資会社	合同会社	相互会社	小計	農協	森林組合	その他の各種団体				
<1>	<2>	<3>	<4>	<5>	<6>	<7>	<8>	<9>	<10>	<11>	<12>	<13>	<14>	<15>	<16>			
19	000	山梨県	15,088	327	44	243	233	-	10	-	25	9	11	5	15	23	14,738	14,718
19	201	甲府市	999	15	1	11	11	-	-	-	3	1	1	1	-	-	984	984
19	202	富士吉田市	105	4	-	3	3	-	-	-	-	-	-	-	1	4	97	97
19	204	都留市	150	9	-	8	8	-	-	-	1	-	1	-	-	-	141	141
19	205	山梨市	1,645	24	1	22	19	-	3	-	1	1	-	-	-	1	1,620	1,619
19	206	大月市	48	3	-	2	2	-	-	-	1	-	1	-	-	-	45	44
19	207	韮崎市	957	11	1	8	8	-	-	-	2	2	-	-	-	-	946	946
19	208	南アルプス市	2,012	24	4	16	16	-	-	-	1	1	-	-	3	1	1,987	1,986
19	209	北杜市	2,074	87	26	49	45	-	4	-	7	2	1	4	5	15	1,972	1,969
19	210	甲斐市	402	15	1	13	13	-	-	-	-	-	-	-	1	-	387	387
19	211	笛吹市	3,188	37	3	33	32	-	1	-	1	1	-	-	-	-	3,151	3,151
19	212	上野原市	61	6	-	5	4	-	1	-	1	-	1	-	-	-	55	55
19	213	甲州市	2,017	28	1	25	25	-	-	-	2	1	1	-	-	-	1,989	1,985
19	214	中央市	503	15	2	12	12	-	-	-	-	-	-	-	1	-	488	488
19	346	市川三郷町	177	5	-	5	4	-	1	-	-	-	-	-	-	-	172	172
19	364	早川町	8	4	-	1	1	-	-	-	1	-	1	-	2	-	4	3
19	365	身延町	70	6	-	4	4	-	-	-	1	-	1	-	1	-	64	63
19	366	南部町	124	5	1	3	3	-	-	-	1	-	1	-	-	1	118	118
19	368	富士川町	135	4	-	3	3	-	-	-	1	-	1	-	-	-	131	128
19	384	昭和町	133	3	-	2	2	-	-	-	-	-	-	-	1	-	130	129
19	422	道志村	15	2	-	2	2	-	-	-	-	-	-	-	-	-	13	13
19	423	西桂町	10	-	-	-	-	-	-	-	-	-	-	-	-	-	10	10
19	424	忍野村	69	5	1	4	4	-	-	-	-	-	-	-	-	-	64	64
19	425	山中湖村	3	1	-	1	1	-	-	-	-	-	-	-	-	-	2	1
19	429	鳴沢村	78	2	-	2	2	-	-	-	-	-	-	-	-	1	75	75
19	430	富士河口湖町	82	8	1	6	6	-	-	-	1	-	1	-	-	-	74	71
19	442	小菅村	17	2	-	2	2	-	-	-	-	-	-	-	-	-	15	15
19	443	丹波山村	6	2	1	1	1	-	-	-	-	-	-	-	-	-	4	4

2 農業経営体

1 組織形態別経営体数

都道府県コード	市区町村コード	市町村名	合計	法人化している										地方公共団体・財産区	法人化していない	個人経営体		
				計	農事組合法人	会社					各種団体						その他の法人	
						小計	株式会社	合名・合資会社	合同会社	相互会社	小計	農協	森林組合					その他の各種団体
<1>	<2>	<3>	<4>	<5>	<6>	<7>	<8>	<9>	<10>	<11>	<12>	<13>	<14>	<15>	<16>			
19	000	山梨県	14,970	268	44	201	191	-	10	-	11	9	-	2	12	1	14,701	14,686
19	201	甲府市	995	13	1	10	10	-	-	-	2	1	-	1	-	-	982	982
19	202	富士吉田市	98	3	-	2	2	-	-	-	-	-	-	-	1	1	94	94
19	204	都留市	143	4	-	4	4	-	-	-	-	-	-	-	-	-	139	139
19	205	山梨市	1,640	21	1	19	16	-	3	-	1	1	-	-	-	-	1,619	1,618
19	206	大月市	45	-	-	-	-	-	-	-	-	-	-	-	-	-	45	44
19	207	韮崎市	955	9	1	6	6	-	-	-	2	2	-	-	-	-	946	946
19	208	南アルプス市	2,010	23	4	15	15	-	-	-	1	1	-	-	3	-	1,987	1,986
19	209	北杜市	2,046	76	26	44	40	-	4	-	3	2	-	1	3	-	1,970	1,969
19	210	甲斐市	399	14	1	12	12	-	-	-	-	-	-	-	1	-	385	385
19	211	笛吹市	3,185	35	3	31	30	-	1	-	1	1	-	-	-	-	3,150	3,150
19	212	上野原市	58	3	-	3	2	-	1	-	-	-	-	-	-	-	55	55
19	213	甲州市	2,011	24	1	22	22	-	-	-	1	1	-	-	-	-	1,987	1,984
19	214	中央市	503	15	2	12	12	-	-	-	-	-	-	-	1	-	488	488
19	346	市川三郷町	175	3	-	3	2	-	1	-	-	-	-	-	-	-	172	172
19	364	早川町	7	3	-	1	1	-	-	-	-	-	-	-	2	-	4	3
19	365	身延町	67	3	-	3	3	-	-	-	-	-	-	-	-	-	64	63
19	366	南部町	112	2	1	1	1	-	-	-	-	-	-	-	-	-	110	110
19	368	富士川町	129	1	-	1	1	-	-	-	-	-	-	-	-	-	128	127
19	384	昭和町	133	3	-	2	2	-	-	-	-	-	-	-	1	-	130	129
19	422	道志村	13	1	-	1	1	-	-	-	-	-	-	-	-	-	12	12
19	423	西桂町	10	-	-	-	-	-	-	-	-	-	-	-	-	-	10	10
19	424	忍野村	66	3	1	2	2	-	-	-	-	-	-	-	-	-	63	63
19	425	山中湖村	3	1	-	1	1	-	-	-	-	-	-	-	-	-	2	1
19	429	鳴沢村	76	1	-	1	1	-	-	-	-	-	-	-	-	-	75	75
19	430	富士河口湖町	79	5	1	4	4	-	-	-	-	-	-	-	-	-	74	71
19	442	小菅村	6	-	-	-	-	-	-	-	-	-	-	-	-	-	6	6
19	443	丹波山村	6	2	1	1	1	-	-	-	-	-	-	-	-	-	4	4

2 農業経営体

2 経営耕地面積規模別経営体数

都道府県 コード	市区町村 コード	市町村名	計	経営耕地 なし	0.3ha未満	0.3～0.5	0.5～1.0	1.0～1.5	1.5～2.0	2.0～3.0	3.0～5.0	5.0～10.0	10.0～20.0	20.0～30.0	30.0～50.0	50.0～100.0	100.0 ～ 150.0	150.0ha以上	
			(経営体)	(経営体)	(経営体)	(経営体)	(経営体)	(経営体)	(経営体)	(経営体)	(経営体)	(経営体)	(経営体)	(経営体)	(経営体)	(経営体)	(経営体)	(経営体)	(経営体)
			<1>	<2>	<3>	<4>	<5>	<6>	<7>	<8>	<9>	<10>	<11>	<12>	<13>	<14>	<15>	<16>	
19	000	山梨県	14,970	50	1,333	3,886	6,442	2,081	564	313	146	96	38	10	7	3	-	1	
19	201	甲府市	995	4	132	255	425	117	34	14	9	4	1	-	-	-	-	-	
19	202	富士吉田市	98	2	7	50	26	6	2	3	1	-	1	-	-	-	-	-	
19	204	都留市	143	1	3	74	55	6	1	2	-	1	-	-	-	-	-	-	
19	205	山梨市	1,640	2	273	364	689	222	54	23	9	2	1	1	-	-	-	-	
19	206	大月市	45	-	1	31	10	3	-	-	-	-	-	-	-	-	-	-	
19	207	韮崎市	955	3	4	303	416	137	40	30	14	5	3	-	-	-	-	-	
19	208	南アルプス市	2,010	7	225	524	886	256	68	30	9	4	-	1	-	-	-	-	
19	209	北杜市	2,046	8	12	543	863	279	96	105	63	47	16	6	5	2	-	1	
19	210	甲斐市	399	3	9	155	153	40	21	11	3	2	1	1	-	-	-	-	
19	211	笛吹市	3,185	6	368	638	1,423	558	128	47	8	7	2	-	-	-	-	-	
19	212	上野原市	58	-	11	28	11	5	-	2	1	-	-	-	-	-	-	-	
19	213	甲州市	2,011	2	224	440	957	290	69	19	6	4	-	-	-	-	-	-	
19	214	中央市	503	4	20	139	227	77	23	9	1	2	1	-	-	-	-	-	
19	346	市川三郷町	175	-	4	57	61	34	10	3	3	2	1	-	-	-	-	-	
19	364	早川町	7	2	1	1	3	-	-	-	-	-	-	-	-	-	-	-	
19	365	身延町	67	-	-	38	19	4	4	1	1	-	-	-	-	-	-	-	
19	366	南部町	112	-	1	66	38	5	-	-	1	1	-	-	-	-	-	-	
19	368	富士川町	129	1	8	52	57	6	2	-	2	1	-	-	-	-	-	-	
19	384	昭和町	133	-	1	58	58	12	1	2	1	-	-	-	-	-	-	-	
19	422	道志村	13	-	-	6	3	-	2	1	-	1	-	-	-	-	-	-	
19	423	西桂町	10	-	-	4	4	1	1	-	-	-	-	-	-	-	-	-	
19	424	忍野村	66	1	6	19	23	8	2	4	3	-	-	-	-	-	-	-	
19	425	山中湖村	3	-	1	1	-	-	-	-	-	1	-	-	-	-	-	-	
19	429	鳴沢村	76	1	17	18	19	7	3	4	5	-	2	-	-	-	-	-	
19	430	富士河口湖町	79	1	3	18	12	8	3	3	6	12	9	1	2	1	-	-	
19	442	小菅村	6	1	2	2	1	-	-	-	-	-	-	-	-	-	-	-	
19	443	丹波山村	6	1	-	2	3	-	-	-	-	-	-	-	-	-	-	-	

2 農業経営体

3 経営耕地面積規模別面積

都道府県 コード	市区町村 コード	市町村名	計	0.3ha未満	0.3～0.5	0.5～1.0	1.0～1.5	1.5～2.0	2.0～3.0	3.0～5.0	5.0～10.0	10.0～20.0	20.0～30.0	30.0～50.0	50.0～100.0	100.0 ～ 150.0	150.0ha以上	
			(ha)	(ha)	(ha)	(ha)	(ha)	(ha)	(ha)	(ha)	(ha)	(ha)	(ha)	(ha)	(ha)	(ha)	(ha)	(ha)
			<1>	<2>	<3>	<4>	<5>	<6>	<7>	<8>	<9>	<10>	<11>	<12>	<13>	<14>	<15>	
19	000	山梨県	12,902	257	1,474	4,434	2,426	933	724	531	614	497	229	269	183	-	331	
19	201	甲府市	713	25	96	291	136	58	32	33	24	19	-	-	-	-	-	
19	202	富士吉田市	71	1	19	18	7	3	7	3	-	13	-	-	-	-	-	
19	204	都留市	82	0	27	34	8	2	4	-	5	-	-	-	-	-	-	
19	205	山梨市	1,129	52	137	469	254	87	52	31	13	13	22	-	-	-	-	
19	206	大月市	21	0	12	6	3	-	-	-	-	-	-	-	-	-	-	
19	207	韮崎市	818	1	116	279	161	67	70	54	31	39	-	-	-	-	-	
19	208	南アルプス市	1,414	44	198	613	300	112	66	34	25	-	22	-	-	-	-	
19	209	北杜市	3,059	2	215	591	335	161	248	231	300	200	140	195	110	-	331	
19	210	甲斐市	336	2	59	103	48	35	25	11	11	17	25	-	-	-	-	
19	211	笛吹市	2,366	73	239	994	649	209	107	29	45	20	-	-	-	-	-	
19	212	上野原市	32	2	10	7	5	-	5	3	-	-	-	-	-	-	-	
19	213	甲州市	1,408	43	163	670	330	113	44	21	24	-	-	-	-	-	-	
19	214	中央市	398	4	54	156	91	38	21	3	13	18	-	-	-	-	-	
19	346	市川三郷町	167	1	22	43	40	17	7	10	16	11	-	-	-	-	-	
19	364	早川町	3	0	0	2	-	-	-	-	-	-	-	-	-	-	-	
19	365	身延町	46	-	15	13	5	7	3	3	-	-	-	-	-	-	-	
19	366	南部町	64	0	25	24	5	-	-	3	6	-	-	-	-	-	-	
19	368	富士川町	86	2	19	38	7	3	-	7	10	-	-	-	-	-	-	
19	384	昭和町	85	0	22	39	14	2	5	3	-	-	-	-	-	-	-	
19	422	道志村	16	-	2	2	-	3	2	-	6	-	-	-	-	-	-	
19	423	西桂町	7	-	2	2	1	2	-	-	-	-	-	-	-	-	-	
19	424	忍野村	57	1	7	15	9	3	10	12	-	-	-	-	-	-	-	
19	425	山中湖村	6	0	0	-	-	-	-	-	5	-	-	-	-	-	-	
19	429	鳴沢村	85	3	7	13	8	5	9	16	-	25	-	-	-	-	-	
19	430	富士河口湖町	431	1	7	8	10	5	8	23	80	124	20	74	73	-	-	
19	442	小菅村	2	0	1	1	-	-	-	-	-	-	-	-	-	-	-	
19	443	丹波山村	2	-	1	2	-	-	-	-	-	-	-	-	-	-	-	

2 農業経営体

4 経営耕地の状況

都道府県コード	市区町村コード	市町村名	経営耕地のある経営体数		経営耕地総面積		田		畑		樹園地	
			(経営体)	(経営体)	(ha)	(ha)	(経営体)	(ha)	(経営体)	(ha)	(経営体)	(ha)
19	000	山梨県	14,920	5,100	12,902	3,954	5,610	3,561	5,178	2,708	10,274	6,633
19	201	甲府市	991	339	713	181	412	209	507	157	696	347
19	202	富士吉田市	96	35	71	33	80	55	65	16	5	1
19	204	都留市	142	44	82	23	122	47	113	35	7	0
19	205	山梨市	1,638	567	1,129	234	37	4	160	40	1,598	1,086
19	206	大月市	45	11	21	2	34	12	29	8	7	1
19	207	韮崎市	952	285	818	222	877	524	418	77	327	216
19	208	南アルプス市	2,003	552	1,414	230	687	218	515	113	1,779	1,083
19	209	北杜市	2,038	866	3,059	1,777	1,886	1,824	1,456	1,182	170	53
19	210	甲斐市	396	106	336	67	347	159	257	74	169	103
19	211	笛吹市	3,179	1,122	2,366	416	90	18	418	137	3,076	2,211
19	212	上野原市	58	16	32	9	19	4	58	27	9	1
19	213	甲州市	2,009	653	1,408	215	30	5	147	32	1,993	1,372
19	214	中央市	499	134	398	76	416	224	380	134	139	39
19	346	市川三郷町	175	76	167	54	133	62	143	54	110	51
19	364	早川町	5	5	3	2	2	1	5	2	1	0
19	365	身延町	67	47	46	28	59	25	53	19	9	1
19	366	南部町	112	35	64	12	89	27	73	10	62	26
19	368	富士川町	128	42	86	26	91	35	73	18	84	32
19	384	昭和町	133	42	85	21	124	65	80	17	16	3
19	422	道志村	13	8	16	10	8	12	9	4	-	-
19	423	西桂町	10	5	7	3	9	5	4	2	-	-
19	424	忍野村	65	16	57	19	36	18	59	38	2	2
19	425	山中湖村	3	2	6	5	-	-	3	6	-	-
19	429	鳴沢村	75	46	85	45	-	-	70	84	10	2
19	430	富士河口湖町	78	42	431	244	22	8	73	420	5	3
19	442	小菅村	5	1	2	0	-	-	5	2	-	-
19	443	丹波山村	5	3	2	1	-	-	5	2	-	-

2 農業経営体

5 農産物販売金額規模別経営体数

都道府県 コード	市区町村 コード	市町村名	計	販売なし	50万円未満	50 ~ 100	100 ~ 300	300 ~ 500	500 ~ 1,000	1,000 ~ 3,000	3,000 ~ 5,000	5,000万 ~ 1億円	1 ~ 2	2 ~ 3	3 ~ 5	5億円以上		
			(経営体)	(経営体)	(経営体)	(経営体)	(経営体)	(経営体)	(経営体)	(経営体)	(経営体)	(経営体)	(経営体)	(経営体)	(経営体)	(経営体)	(経営体)	(経営体)
			<1>	<2>	<3>	<4>	<5>	<6>	<7>	<8>	<9>	<10>	<11>	<12>	<13>	<14>		
19	000	山梨県	14,970	1,308	2,978	2,093	3,646	2,049	1,886	812	101	60	21	6	3	7		
19	201	甲府市	995	81	162	122	266	158	137	59	5	4	1	-	-	-		
19	202	富士吉田市	98	48	21	11	14	1	-	3	-	-	-	-	-	-		
19	204	都留市	143	75	39	10	9	2	4	2	1	1	-	-	-	-		
19	205	山梨市	1,640	45	130	205	519	320	299	109	7	2	3	1	-	-		
19	206	大月市	45	22	14	5	2	-	2	-	-	-	-	-	-	-		
19	207	韮崎市	955	129	386	164	136	60	59	16	3	1	1	-	-	-		
19	208	南アルプス市	2,010	170	428	343	572	239	170	71	6	10	1	-	-	-		
19	209	北杜市	2,046	166	871	443	325	77	74	46	26	9	5	1	1	2		
19	210	甲斐市	399	87	155	53	73	17	3	7	-	1	-	-	1	2		
19	211	笛吹市	3,185	88	256	339	904	638	637	287	23	9	3	-	-	1		
19	212	上野原市	58	24	6	9	14	1	2	2	-	-	-	-	-	-		
19	213	甲州市	2,011	54	150	207	574	428	404	169	15	8	1	1	-	-		
19	214	中央市	503	82	116	77	100	53	47	19	3	2	2	-	1	1		
19	346	市川三郷町	175	32	34	20	42	20	19	6	1	-	1	-	-	-		
19	364	早川町	7	1	3	-	1	1	-	-	1	-	-	-	-	-		
19	365	身延町	67	23	30	9	4	-	-	1	-	-	-	-	-	-		
19	366	南部町	112	64	36	5	4	-	1	2	-	-	-	-	-	-		
19	368	富士川町	129	31	30	20	26	14	3	2	3	-	-	-	-	-		
19	384	昭和町	133	28	57	19	16	6	5	1	1	-	-	-	-	-		
19	422	道志村	13	5	1	3	2	-	1	1	-	-	-	-	-	-		
19	423	西桂町	10	5	3	1	1	-	-	-	-	-	-	-	-	-		
19	424	忍野村	66	27	18	6	6	1	4	3	-	1	-	-	-	-		
19	425	山中湖村	3	1	-	-	-	-	1	-	-	1	-	-	-	-		
19	429	鳴沢村	76	3	19	16	23	7	6	1	-	-	-	1	-	-		
19	430	富士河口湖町	79	15	8	4	12	6	6	5	6	11	3	2	-	1		
19	442	小菅村	6	2	3	1	-	-	-	-	-	-	-	-	-	-		
19	443	丹波山村	6	-	2	1	1	-	2	-	-	-	-	-	-	-		

2 農業経営体

6 農業経営組織別経営体数

都道府県コード	市区町村コード	市町村名	農産物の販売のあった経営体	単一経営経営体（主位部門の販売金額が8割以上の経営体）																複合経営経営体
				計	稲作	麦類作	雑穀・いも類・豆類	工芸農作物	露地野菜	施設野菜	果樹類	花き・花木	その他の作物	酪農	肉用牛	養豚	養鶏	養蚕	その他畜産	
				(経営体)	(経営体)	(経営体)	(経営体)	(経営体)	(経営体)	(経営体)	(経営体)	(経営体)	(経営体)	(経営体)	(経営体)	(経営体)	(経営体)	(経営体)	(経営体)	
				<1>	<2>	<3>	<4>	<5>	<6>	<7>	<8>	<9>	<10>	<11>	<12>	<13>	<14>	<15>	<16>	
19	000	山梨県	13,662	12,506	2,528	2	74	43	561	156	8,893	96	35	45	30	12	21	1	9	1,156
19	201	甲府市	914	696	102	-	-	1	108	12	459	4	2	-	1	3	1	1	2	218
19	202	富士吉田市	50	37	26	-	1	-	5	1	-	2	1	-	-	-	-	-	1	13
19	204	都留市	68	49	28	-	4	-	12	1	-	1	1	-	-	1	-	-	1	19
19	205	山梨市	1,595	1,581	-	-	-	1	8	2	1,564	3	2	-	-	-	-	-	1	14
19	206	大月市	23	11	3	-	3	1	2	-	-	2	-	-	-	-	-	-	-	12
19	207	韮崎市	826	757	527	-	2	-	2	-	216	2	1	-	6	-	1	-	-	69
19	208	南アルプス市	1,840	1,738	104	-	2	-	12	36	1,563	11	4	-	2	1	3	-	-	102
19	209	北杜市	1,880	1,661	1,397	2	32	1	101	18	41	21	10	16	15	-	6	-	1	219
19	210	甲斐市	312	232	125	-	5	-	32	2	61	-	2	-	3	-	2	-	-	80
19	211	笛吹市	3,097	2,985	1	-	-	-	33	12	2,913	20	2	-	2	-	-	-	2	112
19	212	上野原市	34	21	-	-	2	-	16	1	-	-	-	-	1	-	1	-	-	13
19	213	甲州市	1,957	1,937	-	-	-	-	5	2	1,919	8	2	-	-	1	-	-	-	20
19	214	中央市	421	298	114	-	-	-	87	60	23	7	1	1	-	3	2	-	-	123
19	346	市川三郷町	143	89	16	-	2	-	22	3	45	-	1	-	-	-	-	-	-	54
19	364	早川町	6	5	-	-	-	-	2	-	1	-	1	-	-	1	-	-	-	1
19	365	身延町	44	27	5	-	17	2	3	-	-	-	-	-	-	-	-	-	-	17
19	366	南部町	48	45	4	-	-	34	4	-	1	1	1	-	-	-	-	-	-	3
19	368	富士川町	98	88	12	-	-	-	5	1	67	-	1	-	-	-	1	-	1	10
19	384	昭和町	105	76	51	-	1	-	13	3	7	1	-	-	-	-	-	-	-	29
19	422	道志村	8	8	-	-	1	-	7	-	-	-	-	-	-	-	-	-	-	-
19	423	西桂町	5	4	2	-	-	-	1	-	-	1	-	-	-	-	-	-	-	1
19	424	忍野村	39	32	9	-	-	1	16	1	1	2	-	-	-	-	2	-	-	7
19	425	山中湖村	2	2	-	-	-	-	2	-	-	-	-	-	-	-	-	-	-	-
19	429	鳴沢村	73	62	-	-	-	-	49	-	8	3	1	-	-	-	1	-	-	11
19	430	富士河口湖町	64	60	2	-	1	1	13	1	4	6	1	28	-	2	1	-	-	4
19	442	小菅村	4	2	-	-	-	1	-	-	-	1	-	-	-	-	-	-	-	2
19	443	丹波山村	6	3	-	-	1	-	1	-	-	-	1	-	-	-	-	-	-	3

2 農業経営体

7 農産物販売金額1位の部門別経営体数

都道府県コード	市区町村コード	市町村名	計	稲作	麦類作	雑穀・ いも類 ・豆類	工芸農作物	露地野菜	施設野菜	果樹類	花き・花木	その他の 作物	酪農	肉用牛	養豚	養鶏	養蚕	その他の 畜産	
			(経営体)	(経営体)	(経営体)	(経営体)	(経営体)	(経営体)	(経営体)	(経営体)	(経営体)	(経営体)	(経営体)	(経営体)	(経営体)	(経営体)	(経営体)	(経営体)	(経営体)
			<1>	<2>	<3>	<4>	<5>	<6>	<7>	<8>	<9>	<10>	<11>	<12>	<13>	<14>	<15>	<16>	
19	000	山梨県	13,662	2,806	4	112	47	908	237	9,252	127	38	46	33	14	25	3	10	
19	201	甲府市	914	117	-	2	2	207	24	544	7	2	-	1	3	2	1	2	
19	202	富士吉田市	50	34	-	3	-	7	1	-	3	1	-	-	-	-	-	1	
19	204	都留市	68	37	-	7	-	16	1	-	4	1	-	-	1	-	-	1	
19	205	山梨市	1,595	-	-	1	1	11	3	1,573	3	2	-	-	-	-	-	1	
19	206	大月市	23	5	-	6	2	8	-	-	2	-	-	-	-	-	-	-	
19	207	韮崎市	826	549	1	3	-	6	-	254	3	1	-	7	1	1	-	-	
19	208	南アルプス市	1,840	142	-	2	-	22	42	1,608	13	5	-	2	1	3	-	-	
19	209	北杜市	1,880	1,503	2	38	1	167	31	57	27	10	17	16	-	9	-	2	
19	210	甲斐市	312	152	-	9	1	54	3	86	-	2	-	3	-	2	-	-	
19	211	笛吹市	3,097	2	-	2	-	54	20	2,988	24	2	-	3	-	-	-	2	
19	212	上野原市	34	-	-	5	-	23	1	-	2	1	-	1	-	1	-	-	
19	213	甲州市	1,957	-	-	-	-	8	6	1,932	8	2	-	-	1	-	-	-	
19	214	中央市	421	137	-	1	-	136	82	47	10	1	1	-	4	2	-	-	
19	346	市川三郷町	143	21	-	2	-	45	9	64	-	2	-	-	-	-	-	-	
19	364	早川町	6	-	-	-	-	3	-	1	-	1	-	-	1	-	-	-	
19	365	身延町	44	8	1	22	2	9	-	1	1	-	-	-	-	-	-	-	
19	366	南部町	48	5	-	-	34	6	-	1	1	1	-	-	-	-	-	-	
19	368	富士川町	98	16	-	-	-	5	1	71	-	1	-	-	-	1	2	1	
19	384	昭和町	105	63	-	1	1	20	9	10	1	-	-	-	-	-	-	-	
19	422	道志村	8	-	-	1	-	7	-	-	-	-	-	-	-	-	-	-	
19	423	西桂町	5	3	-	-	-	1	-	-	1	-	-	-	-	-	-	-	
19	424	忍野村	39	10	-	-	1	22	1	1	2	-	-	-	-	2	-	-	
19	425	山中湖村	2	-	-	-	-	2	-	-	-	-	-	-	-	-	-	-	
19	429	鳴沢村	73	-	-	1	-	53	-	9	8	1	-	-	-	1	-	-	
19	430	富士河口湖町	64	2	-	1	1	15	3	4	6	1	28	-	2	1	-	-	
19	442	小菅村	4	-	-	1	1	-	-	1	1	-	-	-	-	-	-	-	
19	443	丹波山村	6	-	-	4	-	1	-	-	-	1	-	-	-	-	-	-	

2 農業経営体

8 農産物販売金額1位の出荷先別経営体数

都道府県コード	市区町村コード	市町村名	農産物の販売のあった経営体	農産物の販売金額1位の出荷先別						
				農協	農協以外の集出荷団体	卸売市場	小売業者	食品製造業・外食産業	消費者に直接販売	その他
				(経営体)	(経営体)	(経営体)	(経営体)	(経営体)	(経営体)	(経営体)
				<1>	<2>	<3>	<4>	<5>	<6>	<7>
19	000	山梨県	13,662	9,803	812	545	528	158	1,504	312
19	201	甲府市	914	645	51	55	36	8	100	19
19	202	富士吉田市	50	6	3	1	8	3	20	9
19	204	都留市	68	19	-	4	5	-	34	6
19	205	山梨市	1,595	1,267	115	37	45	16	113	2
19	206	大月市	23	10	2	2	2	-	6	1
19	207	韮崎市	826	666	19	14	18	3	105	1
19	208	南アルプス市	1,840	1,471	62	60	39	18	154	36
19	209	北杜市	1,880	1,295	86	28	70	18	267	116
19	210	甲斐市	312	209	9	19	12	2	52	9
19	211	笛吹市	3,097	2,248	291	168	121	23	197	49
19	212	上野原市	34	3	6	-	1	-	21	3
19	213	甲州市	1,957	1,452	119	69	47	50	185	35
19	214	中央市	421	193	17	36	57	1	116	1
19	346	市川三郷町	143	92	3	5	7	2	30	4
19	364	早川町	6	-	1	1	1	-	2	1
19	365	身延町	44	20	3	1	4	2	12	2
19	366	南部町	48	34	2	1	2	-	9	-
19	368	富士川町	98	59	3	7	10	2	15	2
19	384	昭和町	105	37	1	11	28	1	24	3
19	422	道志村	8	-	3	1	4	-	-	-
19	423	西桂町	5	-	-	-	-	-	2	3
19	424	忍野村	39	11	1	4	2	-	13	8
19	425	山中湖村	2	-	-	-	1	-	1	-
19	429	鳴沢村	73	35	9	8	7	2	11	1
19	430	富士河口湖町	64	31	6	13	1	5	7	1
19	442	小菅村	4	-	-	-	-	-	4	-
19	443	丹波山村	6	-	-	-	-	2	4	-

2 農業経営体

9 有機農業に取り組んでいる経営体の取組品目別作付（栽培）経営体数と作付（栽培）面積

都道府県コード	市区町村コード	市町村名	有機農業に取り組んでいる												有機農業に取り組んでいない	
			計		水稲		大豆		野菜		果樹		その他			
			作付 (栽培) 実経営体数	作付 (栽培) 面積	経営体数	面積	経営体数	面積	経営体数	面積	経営体数	面積	経営体数	面積		
			(経営体)	(ha)	(経営体)	(ha)	(経営体)	(ha)	(経営体)	(ha)	(経営体)	(ha)	(経営体)	(ha)		
<1>	<2>	<3>	<4>	<5>	<6>	<7>	<8>	<9>	<10>	<11>	<12>	<13>	<14>			
19	000	山梨県	14,970	1,798	1,428	231	156	53	17	291	160	1,407	1,032	63	63	13,172
19	201	甲府市	995	83	43	8	4	-	-	21	7	62	31	5	1	912
19	202	富士吉田市	98	12	8	8	7	1	0	6	1	-	-	2	0	86
19	204	都留市	143	18	9	11	4	2	0	11	5	-	-	-	-	125
19	205	山梨市	1,640	285	210	4	0	-	-	8	2	279	208	2	0	1,355
19	206	大月市	45	1	0	-	-	-	-	1	0	1	0	-	-	44
19	207	韮崎市	955	53	39	26	11	-	-	1	0	33	28	1	0	902
19	208	南アルプス市	2,010	161	114	20	4	1	4	12	2	144	103	2	0	1,849
19	209	北杜市	2,046	194	246	111	106	34	6	110	107	20	6	18	21	1,852
19	210	甲斐市	399	34	17	12	4	2	0	19	3	14	9	2	1	365
19	211	笛吹市	3,185	536	425	1	0	-	-	28	6	520	413	12	6	2,649
19	212	上野原市	58	15	10	1	0	1	0	12	5	1	0	5	4	43
19	213	甲州市	2,011	310	229	3	0	-	-	9	2	302	225	4	1	1,701
19	214	中央市	503	25	9	6	3	-	-	18	5	7	2	-	-	478
19	346	市川三郷町	175	10	12	2	5	1	0	4	5	5	1	1	1	165
19	364	早川町	7	-	-	-	-	-	-	-	-	-	-	-	-	7
19	365	身延町	67	14	11	6	3	8	6	7	0	2	0	2	2	53
19	366	南部町	112	2	0	1	0	1	0	1	0	-	-	1	0	110
19	368	富士川町	129	13	6	5	1	2	0	2	0	13	4	-	-	116
19	384	昭和町	133	8	5	4	3	-	-	5	1	2	1	-	-	125
19	422	道志村	13	1	0	-	-	-	-	1	0	-	-	-	-	12
19	423	西桂町	10	2	1	1	0	-	-	2	1	-	-	-	-	8
19	424	忍野村	66	5	3	-	-	-	-	4	3	1	0	-	-	61
19	425	山中湖村	3	-	-	-	-	-	-	-	-	-	-	-	-	3
19	429	鳴沢村	76	8	18	-	-	-	-	4	2	1	0	3	16	68
19	430	富士河口湖町	79	8	13	1	0	-	-	5	3	-	-	3	10	71
19	442	小菅村	6	-	-	-	-	-	-	-	-	-	-	-	-	6
19	443	丹波山村	6	-	-	-	-	-	-	-	-	-	-	-	-	6

2 農業経営体

10 青色申告を行っている経営体数

都道府県 コード	市区 町村 コード	市町村名	計	青色申告を行っている経営体				青色申告を 行っていない 経営体	
				小計	正規の簿記	簡易簿記	現金主義		
				(経営体)	(経営体)	(経営体)	(経営体)		(経営体)
				<1>	<2>	<3>	<4>		<5>
19	000	山梨県	14,970	6,994	2,561	3,527	906	7,976	
19	201	甲府市	995	573	192	319	62	422	
19	202	富士吉田市	98	23	12	9	2	75	
19	204	都留市	143	19	11	8	-	124	
19	205	山梨市	1,640	910	331	442	137	730	
19	206	大月市	45	6	4	2	-	39	
19	207	韮崎市	955	327	109	157	61	628	
19	208	南アルプス市	2,010	865	318	448	99	1,145	
19	209	北杜市	2,046	467	286	135	46	1,579	
19	210	甲斐市	399	113	50	47	16	286	
19	211	笛吹市	3,185	1,912	583	1,089	240	1,273	
19	212	上野原市	58	18	10	3	5	40	
19	213	甲州市	2,011	1,257	446	638	173	754	
19	214	中央市	503	218	82	110	26	285	
19	346	市川三郷町	175	73	20	38	15	102	
19	364	早川町	7	3	2	1	-	4	
19	365	身延町	67	13	6	7	-	54	
19	366	南部町	112	8	6	2	-	104	
19	368	富士川町	129	34	12	15	7	95	
19	384	昭和町	133	45	17	16	12	88	
19	422	道志村	13	6	5	1	-	7	
19	423	西桂町	10	1	-	1	-	9	
19	424	忍野村	66	13	12	1	-	53	
19	425	山中湖村	3	1	1	-	-	2	
19	429	鳴沢村	76	41	14	24	3	35	
19	430	富士河口湖町	79	48	32	14	2	31	
19	442	小菅村	6	-	-	-	-	6	
19	443	丹波山村	6	-	-	-	-	6	

2 農業経営体

11 データを活用した農業を行っている経営体数

12 主副業別経営体数(個人経営体)

都道府県コード	市区町村コード	市町村名	データを活用した農業を行っている経営体						データを活用した農業を行っていない経営体	主副業別経営体数(個人経営体)				
			計	小計	データを取得して活用	データを取得・記録して活用	データを取得・分析して活用	計		主業	65歳未満の農業専従者がいる	準主業	65歳未満の農業専従者がいる	副業的
			<1>	<2>	<3>	<4>	<5>	<6>		<1>	<2>	<3>	<4>	<5>
19	000	山梨県	14,970	2,720	1,695	864	161	12,250	14,686	3,482	3,019	1,865	849	9,339
19	201	甲府市	995	162	87	63	12	833	982	222	193	144	79	616
19	202	富士吉田市	98	12	7	4	1	86	94	10	6	12	8	72
19	204	都留市	143	13	8	5	-	130	139	10	8	17	10	112
19	205	山梨市	1,640	343	201	117	25	1,297	1,618	531	480	172	65	915
19	206	大月市	45	4	1	2	1	41	44	2	2	6	3	36
19	207	韮崎市	955	138	85	42	11	817	946	110	89	127	44	709
19	208	南アルプス市	2,010	323	217	89	17	1,687	1,986	346	284	274	120	1,366
19	209	北杜市	2,046	315	152	143	20	1,731	1,969	239	189	277	89	1,453
19	210	甲斐市	399	57	34	19	4	342	385	40	29	61	24	284
19	211	笛吹市	3,185	731	518	185	28	2,454	3,150	1,083	957	352	199	1,715
19	212	上野原市	58	17	5	11	1	41	55	5	5	5	4	45
19	213	甲州市	2,011	407	272	108	27	1,604	1,984	683	598	248	130	1,053
19	214	中央市	503	73	42	27	4	430	488	78	67	70	32	340
19	346	市川三郷町	175	28	13	12	3	147	172	32	28	17	3	123
19	364	早川町	7	2	1	-	1	5	3	-	-	-	-	3
19	365	身延町	67	10	5	3	2	57	63	1	1	5	2	57
19	366	南部町	112	9	8	1	-	103	110	2	2	5	1	103
19	368	富士川町	129	15	7	8	-	114	127	20	18	9	3	98
19	384	昭和町	133	14	12	2	-	119	129	10	10	36	23	83
19	422	道志村	13	1	1	-	-	12	12	2	2	1	-	9
19	423	西桂町	10	2	-	2	-	8	10	1	-	1	-	8
19	424	忍野村	66	6	1	4	1	60	63	2	2	10	5	51
19	425	山中湖村	3	2	-	-	2	1	1	-	-	-	-	1
19	429	鳴沢村	76	9	3	6	-	67	75	17	14	11	2	47
19	430	富士河口湖町	79	27	15	11	1	52	71	35	35	4	3	32
19	442	小菅村	6	-	-	-	-	6	6	-	-	-	-	6
19	443	丹波山村	6	-	-	-	-	6	4	1	-	1	-	2

2 農業経営体

13 年齢別基幹の農業従事者数(個人経営体)

都道府県コード	市区町村コード	市町村名	男女計	男															
				計	15～19歳	20～24	25～29	30～34	35～39	40～44	45～49	50～54	55～59	60～64	65～69	70～74	75～79	80～84	85歳以上
				(人)	(人)	(人)	(人)	(人)	(人)	(人)	(人)	(人)	(人)	(人)	(人)	(人)	(人)	(人)	(人)
				<1>	<2>	<3>	<4>	<5>	<6>	<7>	<8>	<9>	<10>	<11>	<12>	<13>	<14>	<15>	<16>
19	000	山梨県	20,500	11,730	-	22	72	142	234	271	381	406	530	1,060	1,910	2,168	1,855	1,517	1,162
19	201	甲府市	1,475	826	-	1	4	8	19	24	15	23	33	66	151	145	132	107	98
19	202	富士吉田市	80	58	-	-	1	-	1	1	3	3	2	3	8	10	12	6	8
19	204	都留市	120	84	-	-	2	-	-	-	2	4	-	5	14	20	14	11	12
19	205	山梨市	2,602	1,415	-	-	10	18	31	39	69	57	75	140	212	260	222	160	122
19	206	大月市	48	38	-	-	-	-	-	-	1	-	-	3	3	8	7	7	9
19	207	韮崎市	1,015	645	-	1	6	6	5	5	8	24	19	45	143	133	109	87	54
19	208	南アルプス市	2,659	1,540	-	1	5	12	18	30	33	36	62	111	266	351	264	199	152
19	209	北杜市	2,081	1,290	-	2	3	9	24	25	34	36	42	84	214	253	244	194	126
19	210	甲斐市	438	252	-	-	-	2	5	5	6	2	6	17	35	46	47	35	46
19	211	笛吹市	5,064	2,811	-	10	23	50	67	76	115	108	158	325	416	462	385	354	262
19	212	上野原市	59	46	-	-	-	1	-	1	1	-	1	6	6	10	11	8	1
19	213	甲州市	3,169	1,717	-	6	11	23	42	41	71	86	91	184	278	275	256	197	156
19	214	中央市	670	390	-	-	4	4	9	10	9	9	18	27	59	78	50	64	49
19	346	市川三郷町	218	128	-	-	-	2	4	3	3	-	6	8	22	22	24	23	11
19	364	早川町	5	3	-	-	-	-	-	-	-	-	-	-	1	-	1	1	-
19	365	身延町	72	45	-	-	-	-	-	1	-	-	1	2	9	7	11	7	7
19	366	南部町	95	59	-	-	-	-	1	-	-	1	-	4	9	13	12	10	9
19	368	富士川町	150	97	-	-	-	1	-	1	1	5	2	5	17	16	14	18	17
19	384	昭和町	147	93	-	-	1	2	-	2	2	2	3	8	21	19	11	10	12
19	422	道志村	14	7	-	-	-	-	-	1	1	-	-	1	-	-	1	2	1
19	423	西桂町	8	6	-	-	-	-	-	-	1	-	-	1	1	2	-	-	1
19	424	忍野村	76	42	-	-	-	-	1	-	1	-	1	2	6	15	7	5	4
19	425	山中湖村	1	1	-	-	-	-	-	-	-	-	-	-	-	-	1	-	-
19	429	鳴沢村	96	55	-	-	1	-	1	2	4	4	3	2	8	11	11	5	3
19	430	富士河口湖町	126	73	-	1	1	4	6	4	1	6	7	10	10	9	6	6	2
19	442	小菅村	8	5	-	-	-	-	-	-	-	-	-	-	-	3	2	-	-
19	443	丹波山村	4	4	-	-	-	-	-	-	-	-	-	1	1	-	1	1	-

女															
計	15～19歳	20～24	25～29	30～34	35～39	40～44	45～49	50～54	55～59	60～64	65～69	70～74	75～79	80～84	85歳以上
(人)	(人)	(人)	(人)	(人)	(人)	(人)	(人)	(人)	(人)	(人)	(人)	(人)	(人)	(人)	(人)
<18>	<19>	<20>	<21>	<22>	<23>	<24>	<25>	<26>	<27>	<28>	<29>	<30>	<31>	<32>	<33>
8,770	1	7	22	43	82	143	206	290	473	944	1,453	1,647	1,603	1,110	746
649	-	1	2	7	5	13	11	19	31	66	107	120	125	89	53
22	-	-	-	-	-	1	3	-	3	-	2	3	3	5	2
36	-	-	1	-	1	-	1	-	1	6	3	10	7	4	2
1,187	-	1	2	4	13	23	31	47	68	151	210	222	200	123	92
10	-	-	-	-	-	1	-	-	1	1	-	2	2	2	1
370	-	-	-	1	-	3	4	8	20	27	54	70	82	65	36
1,119	-	-	2	2	10	13	13	20	53	105	211	231	226	145	88
791	-	1	2	2	4	18	15	16	28	43	117	175	157	130	83
186	-	-	-	-	1	2	3	4	5	14	22	38	39	32	26
2,253	1	4	7	18	21	27	67	89	149	289	368	413	375	240	185
13	-	-	-	-	-	-	-	2	-	1	3	2	3	2	-
1,452	-	-	3	7	19	31	48	68	89	182	241	246	253	165	100
280	-	-	1	-	2	3	4	8	13	27	46	43	60	47	26
90	-	-	2	-	1	2	2	2	3	7	12	17	16	12	14
2	-	-	-	-	-	-	-	-	-	-	-	1	-	1	-
27	-	-	-	-	-	-	-	-	-	1	7	3	8	4	4
36	-	-	-	-	-	-	-	-	-	2	8	4	12	5	5
53	-	-	-	-	-	-	-	3	3	2	5	10	9	15	6
54	-	-	-	-	-	1	1	-	-	9	15	10	3	4	11
7	-	-	-	1	-	-	-	-	1	-	2	-	3	-	-
2	-	-	-	-	1	-	-	-	-	-	1	-	-	-	-
34	-	-	-	-	-	-	-	-	-	2	7	8	3	8	6
-	-	-	-	-	-	-	-	-	-	-	-	-	-	-	-
41	-	-	-	-	-	2	1	1	3	3	4	7	10	8	2
53	-	-	-	1	4	3	2	3	2	6	7	11	6	4	4
3	-	-	-	-	-	-	-	-	-	-	1	1	1	-	-
-	-	-	-	-	-	-	-	-	-	-	-	-	-	-	-

3 林業経営体

1 組織形態別経営体数

都道府県コード	市区町村コード	市町村名	合計	法人化している										地方公共団体・財産区	法人化していない	個人経営体		
				計	農事組合法人	会社					各種団体						その他の法人	
						小計	株式会社	合名・合資会社	合同会社	相互会社	小計	農協	森林組合					その他の各種団体
<1>	<2>	<3>	<4>	<5>	<6>	<7>	<8>	<9>	<10>	<11>	<12>	<13>	<14>	<15>	<16>			
19	000	山梨県	153	60	-	43	43	-	-	-	14	-	11	3	3	23	70	64
19	201	甲府市	6	2	-	1	1	-	-	-	1	-	1	-	-	-	4	4
19	202	富士吉田市	11	1	-	1	1	-	-	-	-	-	-	-	-	4	6	6
19	204	都留市	8	5	-	4	4	-	-	-	1	-	1	-	-	-	3	3
19	205	山梨市	6	3	-	3	3	-	-	-	-	-	-	-	-	1	2	2
19	206	大月市	3	3	-	2	2	-	-	-	1	-	1	-	-	-	-	-
19	207	韮崎市	x	x	x	x	x	x	x	x	x	x	x	x	x	x	x	x
19	208	南アルプス市	x	x	x	x	x	x	x	x	x	x	x	x	x	x	x	x
19	209	北杜市	32	11	-	5	5	-	-	-	4	-	1	3	2	15	6	4
19	210	甲斐市	3	1	-	1	1	-	-	-	-	-	-	-	-	-	2	2
19	211	笛吹市	4	2	-	2	2	-	-	-	-	-	-	-	-	-	2	2
19	212	上野原市	6	3	-	2	2	-	-	-	1	-	1	-	-	-	3	3
19	213	甲州市	8	4	-	3	3	-	-	-	1	-	1	-	-	-	4	3
19	214	中央市	-	-	-	-	-	-	-	-	-	-	-	-	-	-	-	-
19	346	市川三郷町	x	x	x	x	x	x	x	x	x	x	x	x	x	x	x	x
19	364	早川町	x	x	x	x	x	x	x	x	x	x	x	x	x	x	x	x
19	365	身延町	5	4	-	2	2	-	-	-	1	-	1	-	1	-	1	-
19	366	南部町	23	3	-	2	2	-	-	-	1	-	1	-	-	1	19	19
19	368	富士川町	6	3	-	2	2	-	-	-	1	-	1	-	-	-	3	1
19	384	昭和町	-	-	-	-	-	-	-	-	-	-	-	-	-	-	-	-
19	422	道志村	3	1	-	1	1	-	-	-	-	-	-	-	-	-	2	2
19	423	西桂町	-	-	-	-	-	-	-	-	-	-	-	-	-	-	-	-
19	424	忍野村	4	2	-	2	2	-	-	-	-	-	-	-	-	-	2	2
19	425	山中湖村	-	-	-	-	-	-	-	-	-	-	-	-	-	-	-	-
19	429	鳴沢村	x	x	x	x	x	x	x	x	x	x	x	x	x	x	x	x
19	430	富士河口湖町	4	3	-	2	2	-	-	-	1	-	1	-	-	-	1	1
19	442	小菅村	12	2	-	2	2	-	-	-	-	-	-	-	-	-	10	10
19	443	丹波山村	-	-	-	-	-	-	-	-	-	-	-	-	-	-	-	-

3 林業経営体

2 保有山林面積規模別経営体数

都道府県 コード	市区町村 コード	市町村名	計	保有山林 なし	3ha未満	3～5	5～10	10～20	20～30	30～50	50～100	100～500	500～1,000	1,000ha以上
			(経営体)	(経営体)	(経営体)	(経営体)	(経営体)	(経営体)	(経営体)	(経営体)	(経営体)	(経営体)	(経営体)	(経営体)
			<1>	<2>	<3>	<4>	<5>	<6>	<7>	<8>	<9>	<10>	<11>	<12>
19	000	山梨県	153	38	4	12	22	26	7	6	13	18	4	3
19	201	甲府市	6	1	-	-	2	2	-	-	-	1	-	-
19	202	富士吉田市	11	1	-	3	2	1	-	-	2	1	-	1
19	204	都留市	8	3	-	2	1	2	-	-	-	-	-	-
19	205	山梨市	6	3	-	-	1	1	-	-	-	1	-	-
19	206	大月市	3	2	-	-	-	1	-	-	-	-	-	-
19	207	韮崎市	x	x	x	x	x	x	x	x	x	x	x	x
19	208	南アルプス市	x	x	x	x	x	x	x	x	x	x	x	x
19	209	北杜市	32	3	-	1	4	8	2	-	4	7	3	-
19	210	甲斐市	3	-	-	-	-	-	1	1	-	1	-	-
19	211	笛吹市	4	1	-	1	-	-	1	-	-	1	-	-
19	212	上野原市	6	2	1	1	-	2	-	-	-	-	-	-
19	213	甲州市	8	3	1	-	1	2	-	-	1	-	-	-
19	214	中央市	-	-	-	-	-	-	-	-	-	-	-	-
19	346	市川三郷町	x	x	x	x	x	x	x	x	x	x	x	x
19	364	早川町	x	x	x	x	x	x	x	x	x	x	x	x
19	365	身延町	5	2	-	1	-	-	-	-	1	-	1	-
19	366	南部町	23	2	-	3	3	6	1	4	3	1	-	-
19	368	富士川町	6	2	1	-	1	-	-	-	-	2	-	-
19	384	昭和町	-	-	-	-	-	-	-	-	-	-	-	-
19	422	道志村	3	1	-	-	1	1	-	-	-	-	-	-
19	423	西桂町	-	-	-	-	-	-	-	-	-	-	-	-
19	424	忍野村	4	2	-	-	1	-	1	-	-	-	-	-
19	425	山中湖村	-	-	-	-	-	-	-	-	-	-	-	-
19	429	鳴沢村	x	x	x	x	x	x	x	x	x	x	x	x
19	430	富士河口湖町	4	3	-	-	-	-	-	-	-	1	-	-
19	442	小菅村	12	1	-	-	5	-	1	1	2	1	-	1
19	443	丹波山村	-	-	-	-	-	-	-	-	-	-	-	-

3 林業経営体

3 保有山林面積及び素材生産量

都道府県 コード	市区町村 コード	市町村名	保有山林のある 経営体数	保有山林面積	素材生産を行った 経営体数	うち受託もしくは 立木買いによる	素材生産量	うち受託もしくは 立木買いによる
			(経営体)	(ha)	(経営体)	(経営体)	(m3)	(m3)
			<1>	<2>	<3>	<4>	<5>	<6>
19	000	山梨県	115	14,287	36	34	104,446	102,140
19	201	甲府市	5	155	1	1	x	x
19	202	富士吉田市	10	2,638	1	1	x	x
19	204	都留市	5	36	2	2	x	x
19	205	山梨市	3	429	2	2	x	x
19	206	大月市	1	19	2	2	x	x
19	207	韮崎市	x	x	x	x	x	x
19	208	南アルプス市	x	x	x	x	x	x
19	209	北杜市	29	4,186	3	3	8,678	8,678
19	210	甲斐市	3	433	2	2	x	x
19	211	笛吹市	3	381	-	-	-	-
19	212	上野原市	4	24	2	1	x	x
19	213	甲州市	5	123	3	3	x	1,669
19	214	中央市	-	-	-	-	-	-
19	346	市川三郷町	x	x	x	x	x	x
19	364	早川町	x	x	x	x	x	x
19	365	身延町	3	674	2	2	x	x
19	366	南部町	21	630	4	4	5,776	5,776
19	368	富士川町	4	487	3	3	10,310	10,310
19	384	昭和町	-	-	-	-	-	-
19	422	道志村	2	17	-	-	-	-
19	423	西桂町	-	-	-	-	-	-
19	424	忍野村	2	31	1	1	x	x
19	425	山中湖村	-	-	-	-	-	-
19	429	鳴沢村	x	x	x	x	x	x
19	430	富士河口湖町	1	300	2	2	x	x
19	442	小菅村	11	1,699	1	-	x	-
19	443	丹波山村	-	-	-	-	-	-

4 総農家

1 総農家数

都道府県 コード	市区町村 コード	市町村名	総農家	販売農家	法人化して いる	自給の農家
			(戸)	(戸)	(戸)	(戸)
			<1>	<2>	<3>	<4>
19	000	山梨県	27,986	14,178	32	13,808
19	201	甲府市	1,785	938	1	847
19	202	富士吉田市	687	89	1	598
19	204	都留市	873	140	1	733
19	205	山梨市	1,904	1,519	1	385
19	206	大月市	794	44	-	750
19	207	韮崎市	1,752	947	2	805
19	208	南アルプス市	3,033	1,867	4	1,166
19	209	北杜市	3,942	1,973	8	1,969
19	210	甲斐市	1,146	380	1	766
19	211	笛吹市	3,612	3,022	7	590
19	212	上野原市	816	54	2	762
19	213	甲州市	2,295	1,904	2	391
19	214	中央市	826	483	2	343
19	346	市川三郷町	698	169	-	529
19	364	早川町	59	3	-	56
19	365	身延町	704	63	-	641
19	366	南部町	735	110	-	625
19	368	富士川町	663	124	-	539
19	384	昭和町	295	128	-	167
19	422	道志村	156	12	-	144
19	423	西桂町	129	10	-	119
19	424	忍野村	281	58	-	223
19	425	山中湖村	132	1	-	131
19	429	鳴沢村	143	63	-	80
19	430	富士河口湖町	411	69	-	342
19	442	小菅村	52	4	-	48
19	443	丹波山村	63	4	-	59

Ⅲ 調査の概要

1 調査の目的

2020年農林業センサスは、我が国の農林業の生産構造、就業構造及び農山村等の農林業をとりまく実態を明らかにするとともに、我が国の農林行政の推進に必要な基礎資料を整備することを目的として実施した。

2 調査体系

調査の種類	調査の対象	調査の系統	調査の方法
農林業経営体調査	農林産物の生産を行うか又は委託を受けて農林業作業を行い、生産又は作業に係る面積・頭羽数が一定規模以上の「農林業生産活動」を行う者	農林水産省 ↓ 都道府県 ↓ 市区町村 ↓ 統計調査員 ↓ 調査対象 (農林業経営体)	調査員調査又はオンライン調査 (調査員調査は自計調査を基本とし、面接調査も可能。)

3 調査期日

令和2年2月1日現在で実施した。

4 調査方法

統計調査員が、調査対象に対し調査票を配布・回収する自計調査（被調査者が自ら回答を調査票に記入する方法）の方法により行った。その際、調査対象から面接調査（他計報告調査）の申出があった場合には、統計調査員による調査対象に対する面接調査（他計報告調査）の方法をとった。

なお、調査対象の協力が得られる場合は、オンラインにより調査票を回収する方法も可能とした。

ただし、家畜伝染病の発生等に起因して統計調査員の訪問が困難な場合は、郵送により調査票を配布、回収する方法も可能とした。

5 用語の解説

【農林業経営体調査】

(1) 農林業経営体

農林業経営体

農林産物の生産を行うか又は委託を受けて農林業作業を行い、生産又は作業に係る面積・頭羽数が、次の規定のいずれかに該当する事業を行う者をいう。

- (1) 経営耕地面積が30 a 以上の規模の農業
- (2) 農作物の作付面積又は栽培面積、家畜の飼養頭羽数又は出荷羽数、その他の事業の規模が次の農林業経営体の基準以上の農業

①露地野菜作付面積	15 a
②施設野菜栽培面積	350 m ²
③果樹栽培面積	10 a
④露地花き栽培面積	10 a
⑤施設花き栽培面積	250 m ²
⑥搾乳牛飼養頭数	1 頭
⑦肥育牛飼養頭数	1 頭
⑧豚飼養頭数	15 頭
⑨採卵鶏飼養羽数	150 羽
⑩ブロイラー年間出荷羽数	1,000 羽

⑪その他 調査期日前1年間に於ける農業生産物の総販売額50万円に相当する事業の規模

- (3) 権原に基づいて育林又は伐採(立木竹のみを譲り受けてする伐採を除く。)を行うことができる山林(以下「保有山林」という。)の面積が3ha以上の規模の林業(調査実施年を計画期間に含む「森林経営計画」を策定している者又は調査期日前5年間に継続して林業を行い、育林若しくは伐採を実施した者に限る。)

- (4) 農作業の受託の事業

- (5) 委託を受けて行う育林若しくは素材生産又は立木を購入して行う素材生産の事業(ただし、素材生産については、調査期日前1年間に200m³以上の素材を生産した者に限る。)

農業経営体

農林業経営体のうち、(1)、(2)又は(4)のいずれかに該当する事業を行う者をいう。

林業経営体

農林業経営体のうち、(3)又は(5)のいずれかに該当する事業を行う者をいう。

個人経営体

個人(世帯)で事業を行う経営体をいう。なお、法人化して事業を行う経営体は含まない。

団体経営体

個人経営体以外の経営体をいう。

(2) 組織形態別

法人化している (法人経営体)	農林業経営体のうち、法人化して事業を行う者をいう。
農事組合法人	農業協同組合法（昭和22年法律第132号）に基づき、「組合員の農業生産についての協業を図ることによりその共同の利益を増進すること」を目的として設立された法人をいう。
会社	次のいずれかに該当するものをいう。
株式会社	会社法（平成17年法律第86号）に基づき、株式会社の組織形態をとっているものをいう。なお、会社法の施行に伴う関係法律の整備等に関する法律（平成17年法律第87号）に定める特例有限会社の組織形態をとっているものを含む。
合名・合資会社	会社法に基づき、合名会社又は合資会社の組織形態をとっているものをいう。
合同会社	会社法に基づき、合同会社の組織形態をとっているものをいう。
相互会社	保険業法（平成7年法律第105号）に基づき、保険会社のみが認められている中間法人であり、加入者自身を構成員とすることから、お互いが構成員のために保険業務を行う団体をいう。
各種団体	次のいずれかに該当するものをいう。
農協	農業協同組合法に基づき組織された組合で、農業協同組合、農業協同組合の連合組織（経済連等）が該当する。
森林組合	森林組合法（昭和53年法律第36号）に基づき組織された組合で、森林組合、生産森林組合、森林組合連合会が該当する。
その他の各種団体	農業保険法（昭和22年法律第185号）に基づき組織された農業共済組合や農業関係団体、又は森林組合以外の組合等の団体が該当する。林業公社（第3セクター）もここに含める。
その他の法人	農事組合法人、会社及び各種団体以外の法人で、公益法人、宗教法人、医療法人、NPO法人などが該当する。
地方公共団体・財産区	地方公共団体とは、都道府県及び市区町村をいう。 財産区とは、地方自治法（昭和22年法律第67号）に基づき、市区町村の一部で財産を有し、又は公の施設を設け、当該財産等の管理・処分・廃止に関する機能を有する特別地方公共団体をいう。

(3) 農業経営体

ア 土地

経営耕地

調査期日現在で農林業経営体が経営している耕地（けい畔を含む田、樹園地及び畑）をいい、自ら所有し耕作している耕地（自作地）と、他から借りて耕作している耕地（借入耕地）の合計である。土地台帳の地目や面積に関係なく、実際の地目別の面積とした。

経営耕地の取扱い方

- (1) 他から借りている耕地は、届出の有無に関係なく、また、口頭の賃借契約によるものも、全て借り受けている者の経営耕地（借入耕地）とした。
- (2) 請負耕作や委託耕作などと呼ばれるものであっても、実際は一般の借入れと同じと考えられる場合は、その耕作を借り受けて耕作している者の経営耕地（借入耕地）とした。
- (3) 耕起又は稲刈り等のそれぞれの作業を単位として、作業を請け負う者に委託している場合は、その耕地は委託者の経営耕地とした。
- (4) 委託者が、収穫物の全てをもらい受ける契約で、作物の栽培一切を人に任せ、その代わりあらかじめ決めてある一定の耕作料を相手に支払う場合は、その耕地は委託者の経営耕地とした。
- (5) 調査期日前1年間に1作しか行われなかった耕地で、その1作の期間を人に貸し付けていた場合は、貸し付けた者の経営耕地とはせず、貸付耕地（借り受けた側の経営耕地）とした。なお、「また小作」している耕地も、「また小作している農家」の経営耕地（借入耕地）とした。
- (6) 共有の耕地を割地として各戸で耕作している場合や、河川敷、官公有地内で耕作している場合も経営耕地（借入耕地）とした。
- (7) 協業で経営している耕地は、自分の土地であっても、自らの経営耕地とはせず、協業経営体の経営耕地とした。
- (8) 他の市区町村や他の都道府県に通って耕作（出作）している耕地でも、全てその農林業経営体の経営耕地とした。したがって、〇〇県や〇〇町の経営耕地面積として計上されているものは、その県や町に居住している農林業経営体が経営している経営耕地の面積であり、いわゆる属人統計であることに留意する必要がある。

耕地の取扱い方

- (1) 耕地面積には、けい畔を含めた。棚田などでけい畔がかなり広い面積を占める場合には、本地面積の2割に当たる部分だけを田の面積に入れ（斜面の面積ではなく、水平面積を入れる。）、残りの部分については耕地以外の土地とした。
- (2) 災害や労力の都合などで調査期日前1年間作物を栽培していなくても、ここ数年の間に再び耕作する意思のある土地は耕地とした。
しかし、ここ数年の間に再び耕作する意思のない土地は耕地とはし

なかった。

(3) 新しく開墾した土地は、は種できるように整地した状態になっていても、調査期日までに1回も作付けしていなければ耕地とはしなかった。

(4) 宅地内でも1 a以上まとまった土地に農作物を栽培している場合は耕地とした。

(5) ハウス、ガラス室などの敷地は耕地とした。

また、コンクリート床などで地表から植物体が遮断されている場合や、きのこ栽培専門のものの敷地は耕地とはしなかった。ただし、農地法第43条に基づきコンクリート床など転換した農地は耕地とした。

(6) 普通畑に牧草を作っている場合は耕地とした。また、林野を耕起して作った牧草地（いわゆる造成草地）も耕地とした。

なお、施肥・補はんなどの肥培管理をしている牧草栽培地は、は種後何年経過していても耕地とし、肥培管理をやめていて近く更新することが確定していないものは耕地以外の土地とした。

(7) 堤防と河川・湖沼との間にある土地に作物を栽培している場合は耕地とした。

(8) 植林用苗木を栽培している土地は耕地とした。

(9) 肥培管理を行っているたけのこ、くり、くるみ、山茶、こうぞ、みつまた、はぜ、こりやなぎ、油桐、あべまき、うるし、つばきなどの栽培地は耕地とした（刈敷程度は肥培管理とみなさない。）。

田

耕地のうち、水をたたえるためのけい畔のある土地をいう。

水をたたえるということは、人工かんがいによるものだけではなく、自然に耕地がかんがいされるようなものも含めた。したがって、天水田、湧水田なども田とした。

(1) 陸田（もとは畑であったが、現在はけい畔を作り水をたたえるようにしてある土地やたん水のためビニールを張り水稻を作っている土地）も田とした。

(2) ただし、もとは田であってけい畔が残っていても、果樹・桑・茶など永年性の木本性周年植物を栽培している耕地は田とせず樹園地とした。また、同様にさとうきびを栽培していれば普通畑とした。

なお、水をたたえるためのけい畔を作らず畑地にかんがいしている土地は、たとえ水稻を作っていても畑とした。

畑

耕地のうち田と樹園地を除いた耕地をいう。

なお、焼畑、切替畑（林野で抜根せず、火入れにより作物を栽培する畑及び畑と山林を輪番し、切り替えて利用する畑）など不安定な土地も畑とした。

樹園地	<p>木本性周年作物を規則的又は連続的に栽培している土地で果樹、茶、桑などが1 a以上まとまっているもの（一定の畝幅及び株間を持ち、前後左右に連続して栽培されていることをいう。）で肥培管理している土地をいう。</p> <p>花木類などを5年以上栽培している土地もここに含めた。</p> <p>なお、樹園地に間作している場合は、利用面積により普通畑と樹園地に分けて計上した。</p>
イ 農産物の販売	
農産物販売金額	肥料代、農薬代、飼料代等の諸経費を差引く前の売上金額（消費税を含む。）をいう。
ウ 農業経営組織別	
単一経営経営体	農産物販売金額のうち、主位部門の販売金額が8割以上の経営体をいう。
複合経営経営体	単一経営以外をいい、農産物販売金額のうち、主位部門の販売金額が8割未満（販売のなかった経営体を除く）の経営体をいう。
エ 農業経営の取組	
青色申告	不動産所得、事業所得、山林所得のある人で、納税地の所轄税務署長の承認を受けた人が確定申告を行う際に、一定の帳簿を備え付け、日々の取引を記帳し、その記録に基づいて申告する制度をいう。
正規の簿記	損益計算書と貸借対照表が導き出せる組織的な簿記の方式（一般的には複式簿記）を行っている場合をいう。
簡易簿記	「正規の簿記」以外の簡易な帳簿による記帳を行っている場合をいう。
現金主義	現金主義による所得計算の特例を受けている場合をいう。
有機農業	<p>化学肥料及び農薬を使用せず、遺伝子組換え技術も利用しない農業のことで、減化学肥料・減農薬栽培は含まない。</p> <p>また、自然農法に取り組んでいる場合や有機JASの認証を受けていない方でも、化学肥料及び農薬を使用せず、遺伝子組換え技術も利用しないで農業に取り組んでいる場合を含む。</p>
農業経営を行うためにデータを活用	効率的かつ効果的な農業経営を行うためにデータ（財務、市況、生産履歴、生育状況、気象状況、栽培管理などの情報）を活用することをいい、次のいずれかの場合をいう。
データを取得して活用	気象、市況、土壌状態、地図、栽培技術などの経営外部データを取得するツールとしてスマートフォン、パソコン、タブレット、携帯電話、新聞などを用いて、取得したデータを効率的かつ効果的な農業経営を行うために活用することをいう。

データを取得・記録して活用 「データを取得して活用」で取得した経営外部データに加え、財務、生産履歴、栽培管理、ほ場マップ情報、土壌診断情報などの経営内部データをスマートフォン、パソコン、タブレット、携帯電話などを用いて、取得したものをこれに記録して効率的かつ効果的な農業経営を行うために活用することをいう。

データを取得・分析して活用 「データを取得して活用」や「データを取得・記録して活用」で把握したデータに加え、センサー、ドローン、カメラなどを用いて、気温、日照量、土壌水分・養分量、CO₂濃度などのほ場環境情報や、作物の大きさ、開花日、病気の発生などの生育状況といった経営内部データを取得し、専用のアプリ、パソコンのソフトなどで分析（アプリ・ソフトの種類、分析機能の水準などは問わない。）して効率的かつ効果的な農業経営を行うために活用することをいう。

(4) 個人経営体

ア 主副業別

主業経営体

農業所得が主（世帯所得の50%以上が農業所得）で、調査期日前1年間に自営農業に60日以上従事している65歳未満の世帯員がいる個人経営体をいう。

準主業経営体

農外所得が主（世帯所得の50%未満が農業所得）で、調査期日前1年間に自営農業に60日以上従事している65歳未満の世帯員がいる個人経営体をいう。

副業的経営体

調査期日前1年間に自営農業に60日以上従事している65歳未満の世帯員がいない個人経営体をいう。

農業専従者

調査期日前1年間に自営農業に150日以上従事した世帯員をいう。

イ 農業従事者等

基幹的農業従事者

15歳以上の世帯員のうち、ふだん仕事として主に自営農業に従事している者をいう。

(5) 林業経営体

ア 保有山林の状況

保有山林

自らが林業経営に利用できる（している）山林をいう。

イ 素材生産

素材生産量

素材とは丸太のことをさし、原木ともいう。
丸太の体積を表し、一般的には立方メートル（m³）の単位で表示する。
なお、立木買いによる素材生産量を含む。

立木買いによる
素材生産

立木を購入し、伐木して素材生産することをいう。

(6) 総農家

農家

調査期日現在で、経営耕地面積が10 a 以上の農業を営む世帯又は経営耕地面積が10 a 未満であっても、調査期日前1年間に於ける農産物販売金額が15万円以上あった世帯をいう。

なお、「農業を営む」とは、営利又は自家消費のために耕種、養畜、養蚕、又は自家生産の農産物を原料とする加工を行うことをいう。

販売農家

経営耕地面積が30 a 以上又は調査期日前1年間に於ける農産物販売金額が50万円以上の農家をいう。

自給的農家

経営耕地面積が30 a 未満かつ調査期日前1年間に於ける農産物販売金額が50万円未満の農家をいう。

利用上の注意

- 過去の農林業センサス結果と比較する際、調査項目が変更されたものについては、今回の調査項目に合わせて組替え参考値として集計し、比較しています。
- 表章単位未満を四捨五入しているため、合計と内訳の計が合わないことがあります。
- 増減率については、原則として、前回調査（5年前）結果と比較しています。