



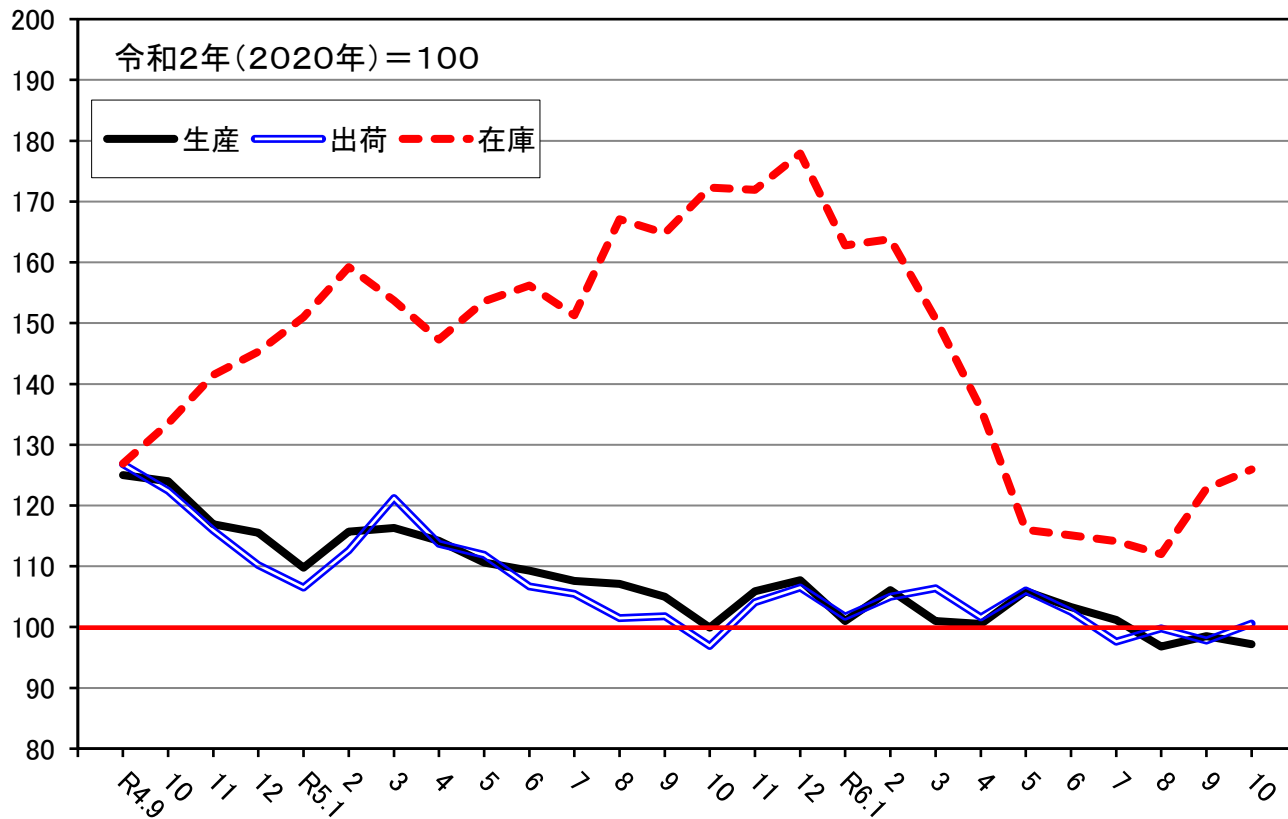
山梨県鉱工業指数

令和6年（2024年）10月分

令和2年（2020年）基準

～生産が前月比△1.3%の低下、出荷が2.9%の上昇、在庫が2.5%の上昇～

生産・出荷・在庫の推移(季節調整済指数)



山梨県 県民生活部 統計調査課

< 問い合わせ先 >

調査第二担当

電話 : 055-223-1345

FAX : 055-223-1347

E-Mail : toukei@pref.yamanashi.lg.jp

HP : https://www.pref.yamanashi.jp/toukei_2/index.html

目 次

1 当月の概況	1
(1) 生産の動向	2
(2) 出荷の動向	6
(3) 在庫の動向	8
2 特殊分類の推移	9
3 全国との比較	10
○ 統計表	
生産指数(業種分類)	12
出荷指数(業種分類)	14
在庫指数(業種分類)	16
生産指数(特殊分類)	18
出荷指数(特殊分類)	19
在庫指数(特殊分類)	20
〈参考〉 四半期データの推移	21
○ 利用に当たって	22

1. 当月の概況

令和2年（2020年）＝100

区 分		季節調整済 指 数	前 月 比 (%)	原 指 数	前年同月比 (%)
鋳 工 業	生 産	97.2	△ 1.3	100.7	△ 1.5
	出 荷	100.6	2.9	104.4	5.6
	在 庫	125.9	2.5	127.3	△ 26.9

※季節調整済指数とは、原指数から景気の動向とは関係ない季節的変動要素を調整した指数。

※前月比は、季節調整済指数を使用し、前年同月比は、原指数を使用して計算している。

生 産・・・97.2で前月比△1.3%の低下、前年同月比△1.5%の低下

前月比は2か月ぶりの低下、前年同月比は24か月連続の低下

出 荷・・・100.6で前月比2.9%の上昇、前年同月比5.6%の上昇

前月比は2か月ぶりの上昇、前年同月比は24か月ぶりの上昇

在 庫・・・125.9で前月比2.5%の上昇、前年同月比△26.9%の低下

前月比は2か月連続の上昇、前年同月比は8か月連続の低下

○全国の鋳工業指数

令和2年（2020年）＝100

区 分		季節調整済 指 数	前 月 比 (%)	原 指 数	前年同月比 (%)
鋳 工 業	生 産	104.1	2.8	107.8	1.4
	出 荷	102.4	2.6	105.7	0.4
	在 庫	102.3	0.0	102.4	△ 1.3

※経済産業省：鋳工業指数（生産・出荷・在庫指数）確報

(1) 生産の動向

生産指数は97.2で前月比△1.3%の低下、前年同月比△1.5%の低下

業種別にみると、電気機械工業、窯業・土石製品工業、プラスチック製品工業等の10業種が上昇し、生産用機械工業、食料品工業、輸送機械工業等の6業種が低下した。(秘匿を除く)

○上昇した主な業種

業 種	前月比 (%)	寄与度 (%ポイント)	細 分 類 業 種
電 気 機 械 工 業	14.5	1.59	発電器・電動機製造業 電気計測器製造業 など
窯 業 ・ 土 石 製 品 工 業	6.8	0.34	その他のガラス・同製品製造業 生コンクリート製造業 など
プ ラ ス チ ッ ク 製 品 工 業	7.1	0.30	工業用プラスチック製品製造業 プラスチックフィルム製造業 など

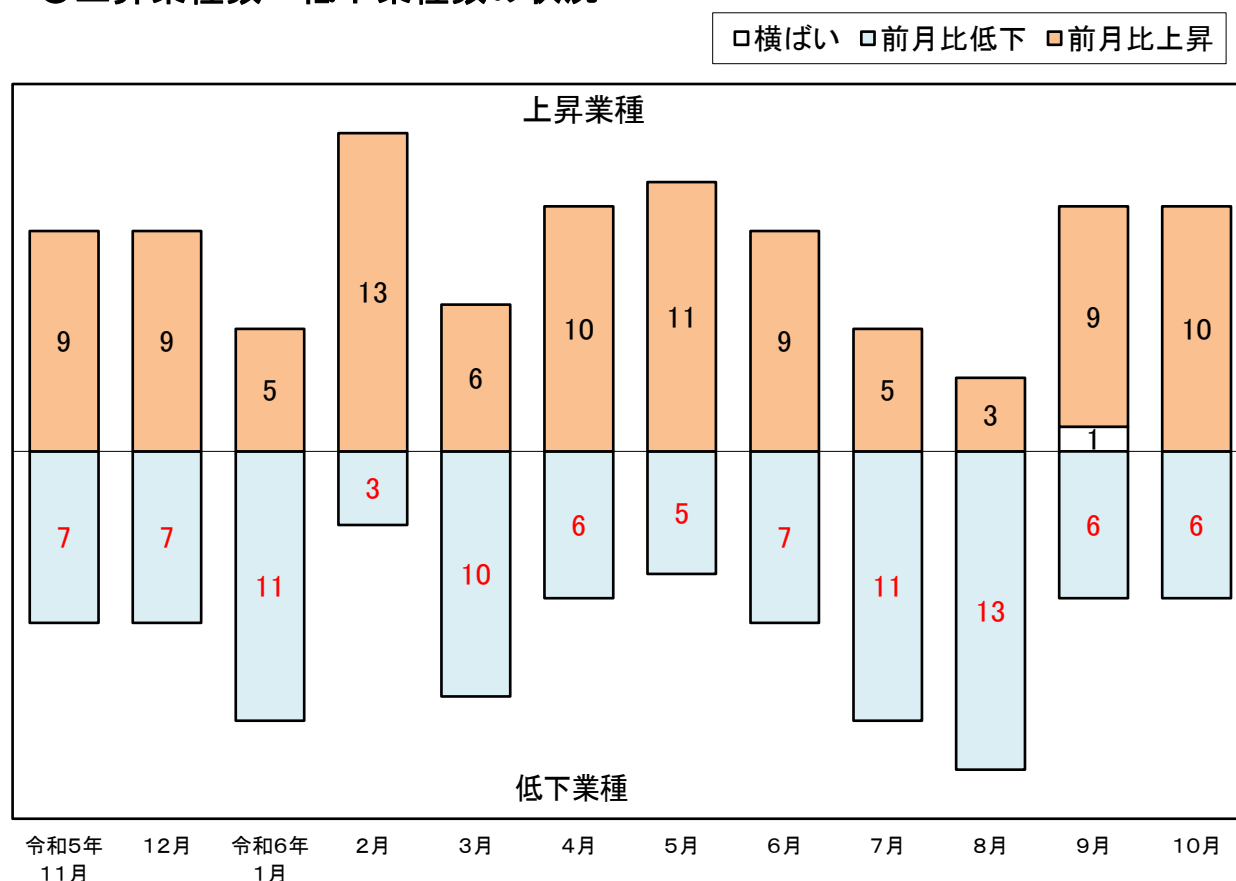
○低下した主な業種

業 種	前月比 (%)	寄与度 (%ポイント)	細 分 類 業 種
生 産 用 機 械 工 業	△ 7.0	△ 1.80	ロボット製造業 フラットパネルディスプレイ製造装置製造業
食 料 品 工 業	△ 5.3	△ 1.27	清涼飲料製造業 ビスケット類製造業 など
輸 送 機 械 工 業	△ 11.4	△ 0.27	自動車部分品・附属品製造業

◎対前月比の動向(生産)

業種	令和5年		令和6年									
	11月	12月	1月	2月	3月	4月	5月	6月	7月	8月	9月	10月
鉄鋼業	△ 1.6	△ 2.1	△ 5.4	△ 6.1	12.7	1.0	5.9	△ 9.1	5.4	△ 0.3	0.8	3.1
非鉄金属工業	△ 3.0	2.9	△ 3.3	2.9	△ 9.4	8.9	△ 2.5	△ 1.2	12.7	△ 9.1	△ 1.8	2.9
金属製品工業	△ 8.3	7.8	△ 11.1	0.9	7.5	18.1	4.1	△ 3.2	△ 4.9	△ 1.7	△ 5.3	△ 7.5
汎用機械工業	4.5	△ 5.2	1.9	1.5	13.5	4.2	1.6	△ 10.5	4.4	△ 2.0	△ 5.0	1.3
業務用機械工業	10.4	10.6	△ 39.3	20.1	△ 9.2	10.9	△ 3.9	5.3	△ 11.6	△ 5.3	4.9	5.6
生産用機械工業	9.0	△ 0.2	△ 9.5	2.4	△ 1.5	△ 8.2	△ 3.3	3.3	△ 5.6	2.0	2.2	△ 7.0
電子部品・デバイス工業	△ 3.8	7.9	△ 16.6	14.5	△ 6.6	14.7	1.9	7.7	8.1	△ 2.4	△ 5.5	3.4
電気機械工業	△ 7.6	33.1	△ 7.7	12.2	△ 6.2	3.1	9.2	1.2	△ 0.7	△ 12.0	1.4	14.5
情報通信機械工業	7.7	△ 1.0	8.6	9.5	△ 3.6	△ 10.7	24.3	△ 3.0	△ 19.9	△ 14.0	0.0	7.2
輸送機械工業	△ 1.6	△ 1.6	△ 23.9	7.0	4.8	△ 10.0	26.7	0.8	△ 12.9	18.7	6.2	△ 11.4
窯業・土石製品工業	6.9	0.3	14.4	1.8	△ 5.8	△ 5.7	21.2	△ 4.5	△ 4.2	△ 2.6	18.6	6.8
プラスチック製品工業	21.0	△ 12.6	0.1	4.3	△ 0.8	△ 12.9	14.2	6.1	△ 14.0	15.4	△ 4.1	7.1
紙・紙加工品工業	2.1	7.9	1.3	1.7	△ 10.4	8.9	△ 8.9	8.0	△ 3.5	△ 13.9	20.1	△ 3.0
繊維工業	△ 0.9	2.9	△ 3.7	△ 1.3	27.4	3.9	17.4	△ 23.9	28.6	△ 34.0	8.1	6.6
食料品工業	4.1	△ 1.6	△ 3.0	△ 5.0	6.6	△ 0.1	2.1	0.7	△ 3.1	△ 2.0	2.4	△ 5.3
その他製品工業	9.5	0.8	△ 13.8	7.7	△ 19.5	9.2	△ 4.2	37.8	△ 7.2	△ 8.8	△ 4.2	△ 0.4
前月比上昇の業種数	9	9	5	13	6	10	11	9	5	3	9	10
前月比低下の業種数	7	7	11	3	10	6	5	7	11	13	6	6
前月比横ばいの業種数											1	

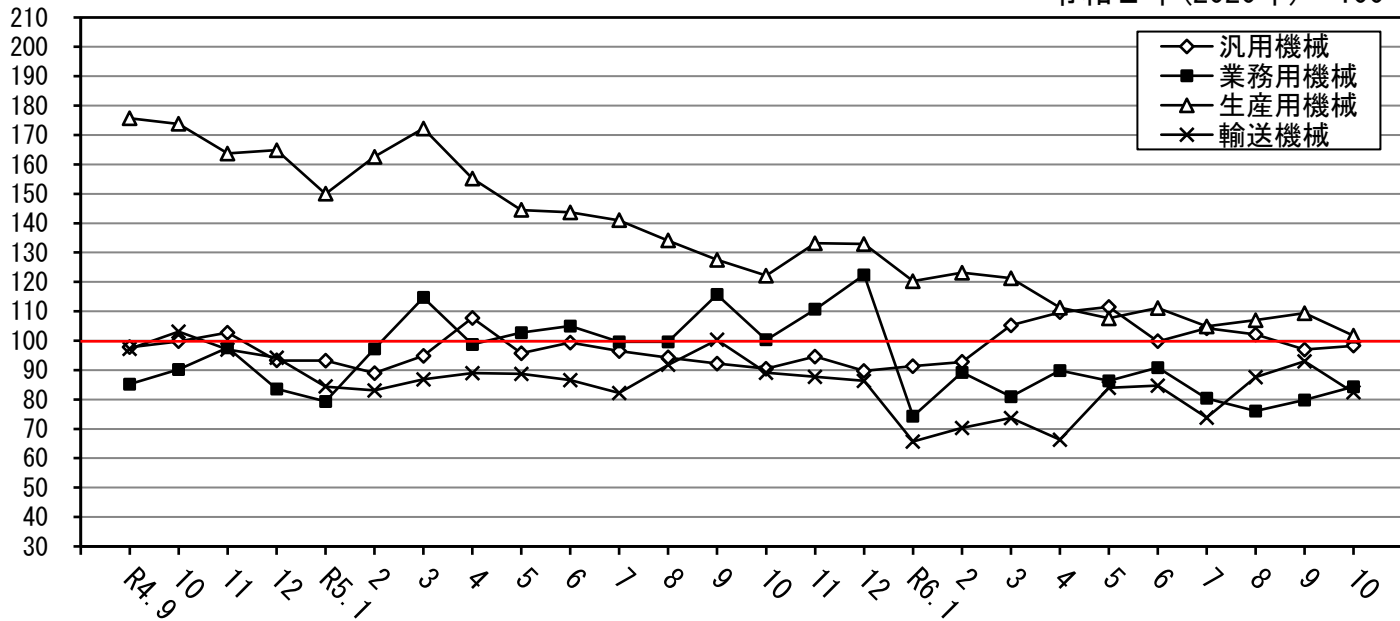
○上昇業種数・低下業種数の状況



◎主要産業の生産動向（季節調整済指数）

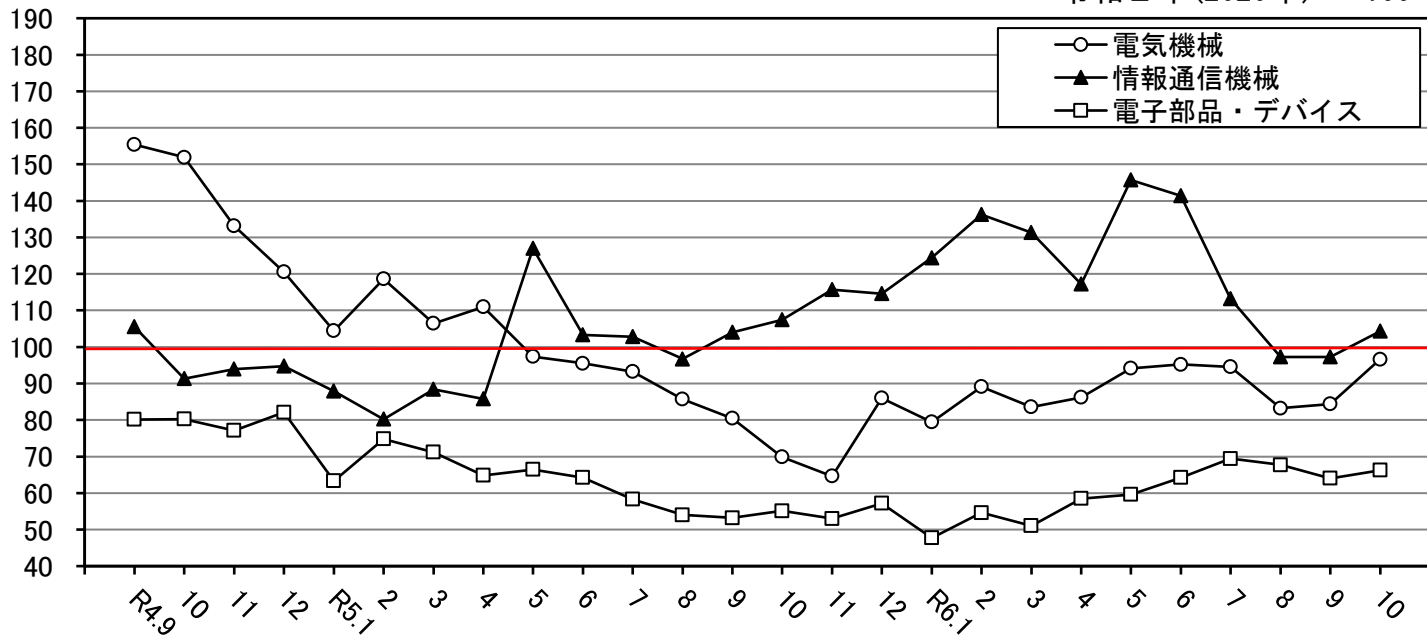
○汎用機械、業務用機械、生産用機械、輸送機械

令和2年(2020年) = 100



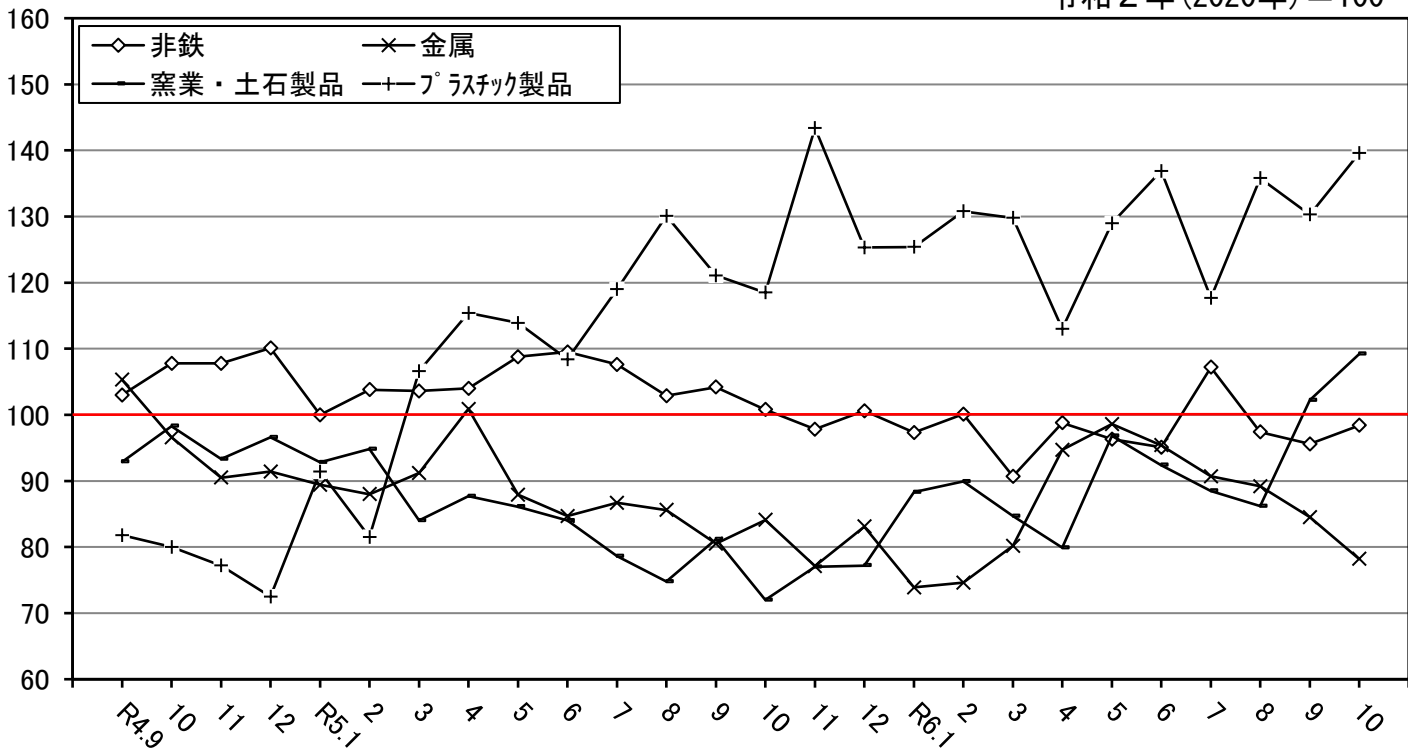
○電気機械、情報通信機械、電子部品・デバイス

令和2年(2020年) = 100



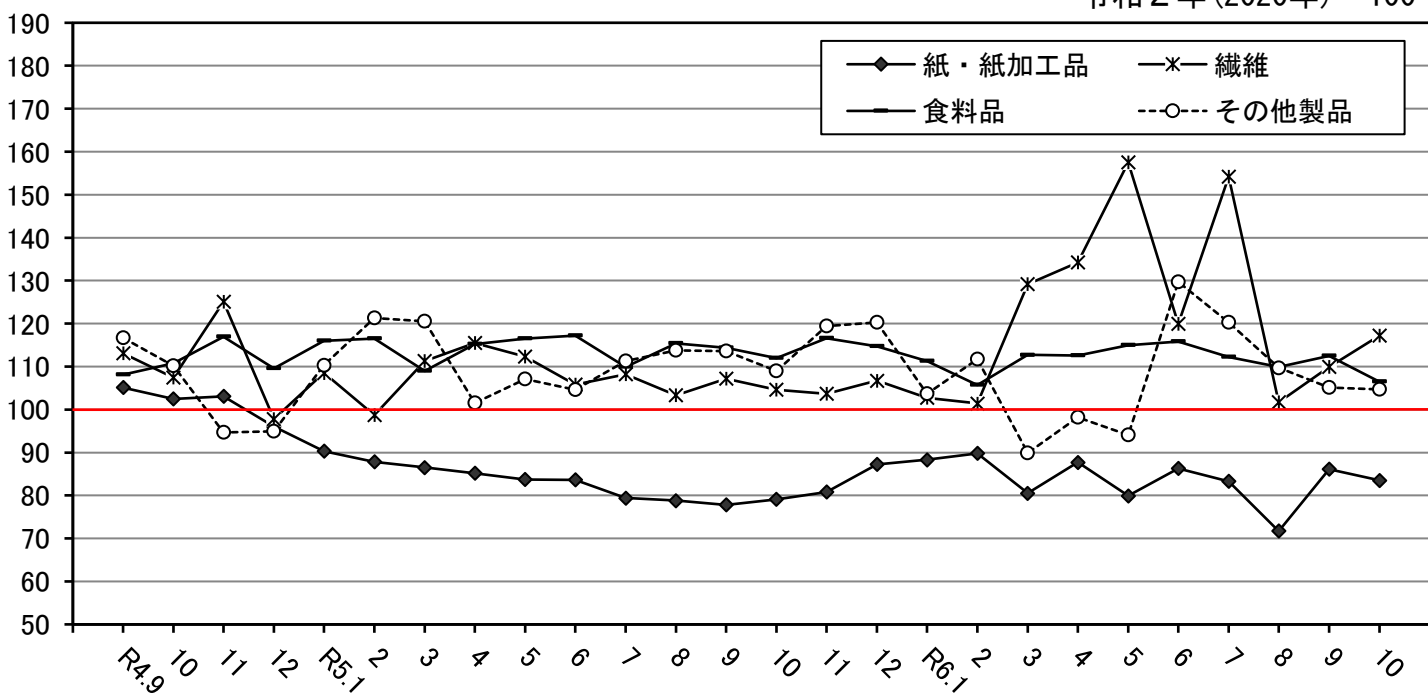
○非鉄、金属、窯業・土石製品、プラスチック製品

令和2年(2020年) = 100



○紙・紙加工品、繊維、食料品、その他製品

令和2年(2020年) = 100



(2) 出荷の動向

出荷指数は100.6で前月比2.9%の上昇、前年同月比5.6%の上昇

業種別にみると、電気機械工業、電子部品・デバイス工業、情報通信機械工業等の11業種が上昇し、食料品工業、繊維工業、生産用機械工業等の5業種が低下した。(秘匿を除く)

○上昇した主な業種

業種	前月比 (%)	寄与度 (%ポイント)	細分類業種
電気機械工業	15.0	1.77	電気計測器製造業 発電器・電動機製造業 など
電子部品・デバイス工業	7.8	0.65	半導体素子製造業 コネクタ製造業 など
情報通信機械工業	11.4	0.64	電子計算機製造業 有線通信機器製造業

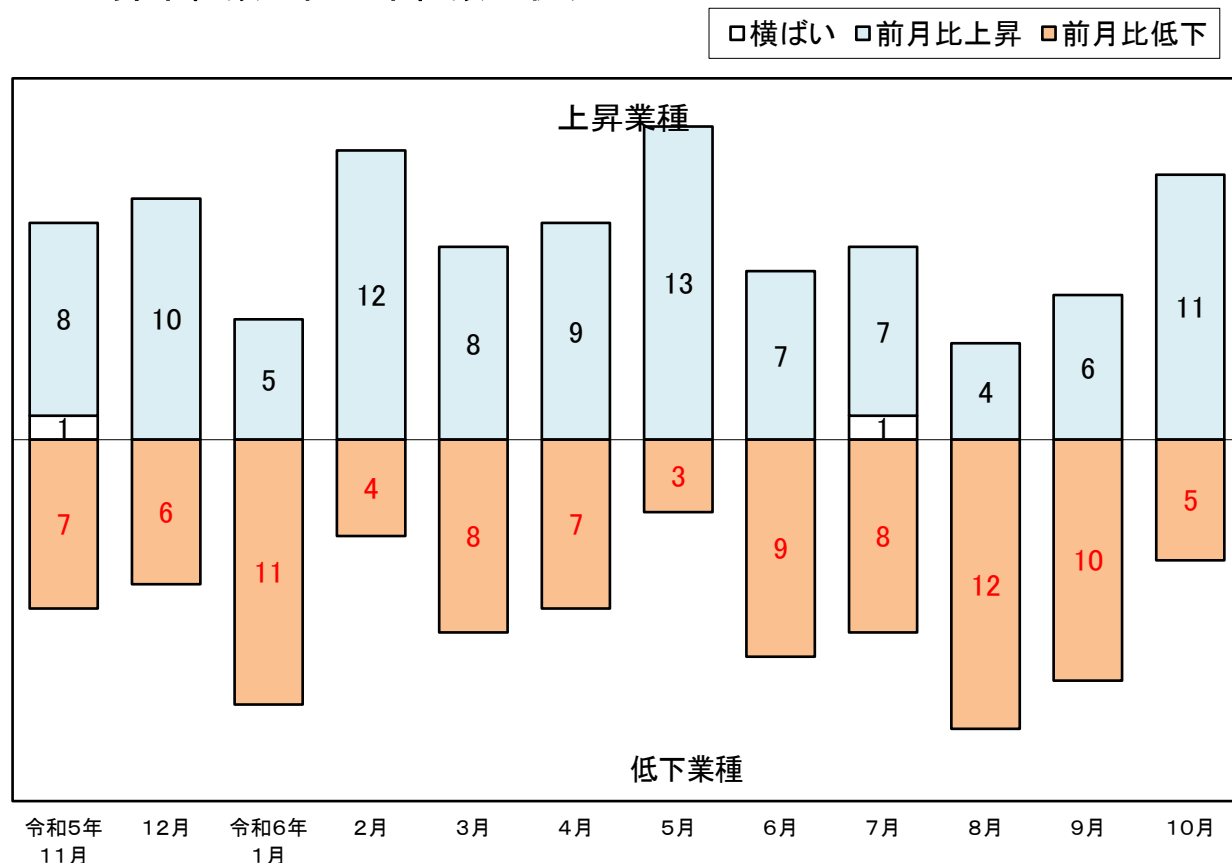
○低下した主な業種

業種	前月比 (%)	寄与度 (%ポイント)	細分類業種
食料品工業	△ 4.9	△ 0.92	清涼飲料製造業 ビスケット類製造業 など
繊維工業	△ 29.6	△ 0.49	絹・人絹織物業 寝具製造業
生産用機械工業	△ 1.8	△ 0.46	ロボット製造業 金属工作機械製造業

◎対前月比の動向(出荷)

業種	令和5年		令和6年									
	11月	12月	1月	2月	3月	4月	5月	6月	7月	8月	9月	10月
鉄鋼業	△ 2.2	△ 1.4	△ 5.4	△ 5.4	12.2	1.6	4.8	△ 7.9	4.8	△ 1.8	2.0	3.4
非鉄金属工業	△ 4.1	2.5	△ 1.5	3.7	△ 10.1	4.4	0.2	0.6	10.7	△ 10.6	△ 4.1	6.4
金属製品工業	△ 3.8	5.7	△ 10.2	0.3	5.6	21.6	6.4	△ 6.1	△ 6.1	△ 6.8	△ 3.8	△ 2.1
汎用機械工業	3.8	△ 4.6	△ 0.2	△ 0.2	14.3	4.5	3.3	△ 10.6	4.4	△ 1.7	△ 4.1	1.5
業務用機械工業	0.6	6.4	△ 27.8	20.9	△ 22.2	1.1	△ 12.1	34.4	△ 5.4	△ 9.8	△ 4.5	16.5
生産用機械工業	16.0	1.1	△ 9.2	1.9	2.9	△ 7.3	△ 6.8	△ 14.5	△ 9.7	10.2	2.0	△ 1.8
電子部品・デバイス工業	△ 1.0	1.2	10.8	8.6	△ 8.0	13.5	2.9	13.9	11.8	4.5	△ 5.3	7.8
電気機械工業	△ 7.8	38.5	△ 0.8	12.9	△ 5.1	△ 0.4	8.4	1.4	0.0	△ 5.1	△ 2.4	15.0
情報通信機械工業	11.9	△ 1.2	12.6	0.1	0.8	△ 12.1	18.3	△ 28.0	14.3	△ 18.1	0.1	11.4
輸送機械工業	△ 2.2	△ 3.8	△ 17.8	△ 1.9	4.5	△ 2.6	23.8	△ 3.8	△ 7.6	14.8	7.7	△ 12.1
窯業・土石製品工業	4.3	6.5	5.6	△ 1.0	△ 9.7	7.0	12.1	△ 4.7	△ 1.7	△ 5.2	18.2	11.5
プラスチック製品工業	22.3	△ 15.8	3.1	2.7	△ 0.2	△ 13.7	18.2	5.6	△ 13.7	9.7	△ 2.8	6.1
紙・紙加工品工業	△ 14.2	3.1	2.1	17.7	△ 16.4	△ 3.1	8.7	△ 5.8	3.7	△ 0.6	△ 3.4	25.7
繊維工業	0.0	0.7	△ 24.5	25.1	40.5	4.5	9.2	△ 14.9	20.8	△ 13.0	4.3	△ 29.6
食料品工業	10.5	△ 2.8	△ 7.0	4.7	0.0	△ 8.1	8.1	5.5	△ 2.5	△ 2.4	△ 2.5	△ 4.9
その他製品工業	0.7	1.0	△ 6.0	17.3	△ 27.5	16.4	△ 7.7	35.7	△ 8.9	△ 5.0	△ 5.2	0.8
前月上昇の業種数	8	10	5	12	8	9	13	7	7	4	6	11
前月比低下の業種数	7	6	11	4	8	7	3	9	8	12	10	5
前月比横ばいの業種数	1								1			

○上昇業種数・低下業種数の状況



(3) 在庫の動向

在庫指数は125.9で前月比2.5%の上昇、前年同月比△26.9%の低下

業種別にみると、食料品工業、その他製品工業、繊維工業の3業種が上昇し、電子部品・デバイス工業、業務用機械工業、窯業・土石製品工業等の5業種が低下した。(秘匿を除く)

○上昇した業種

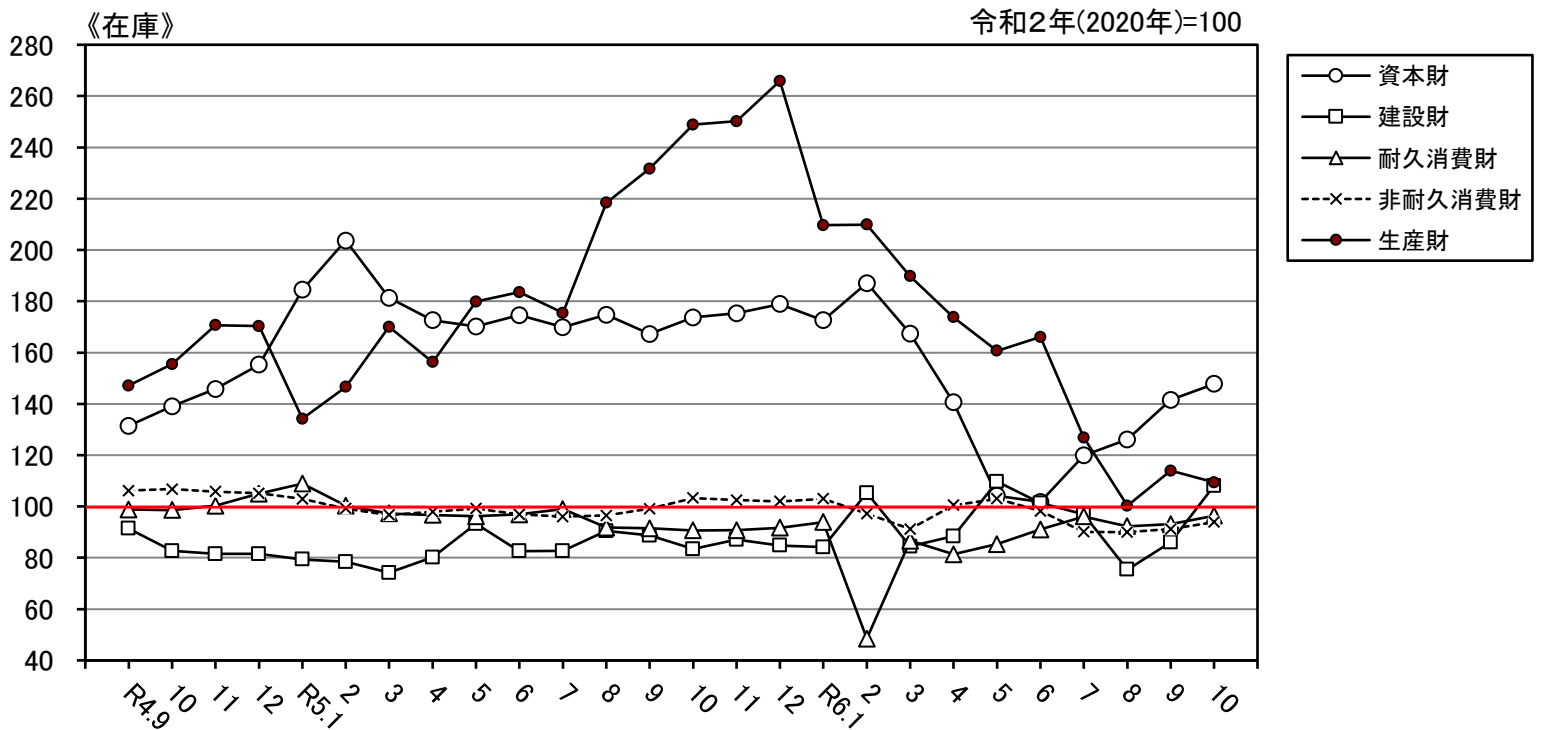
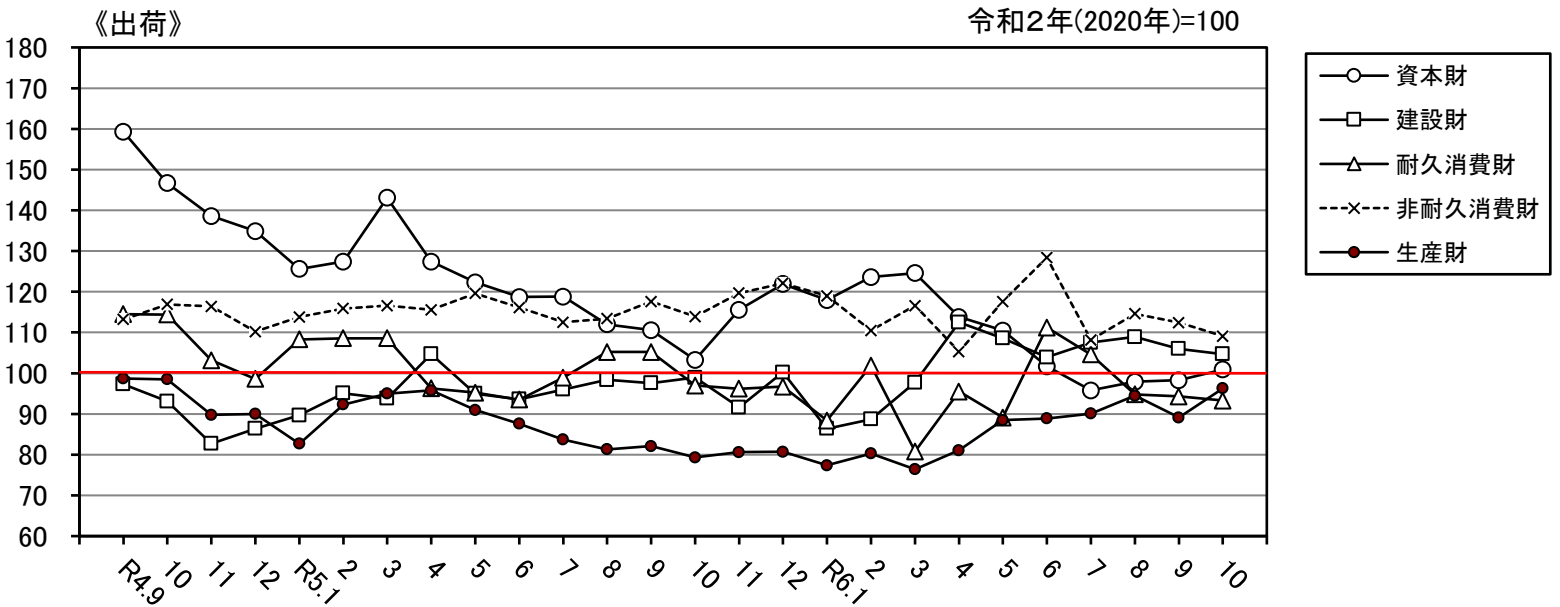
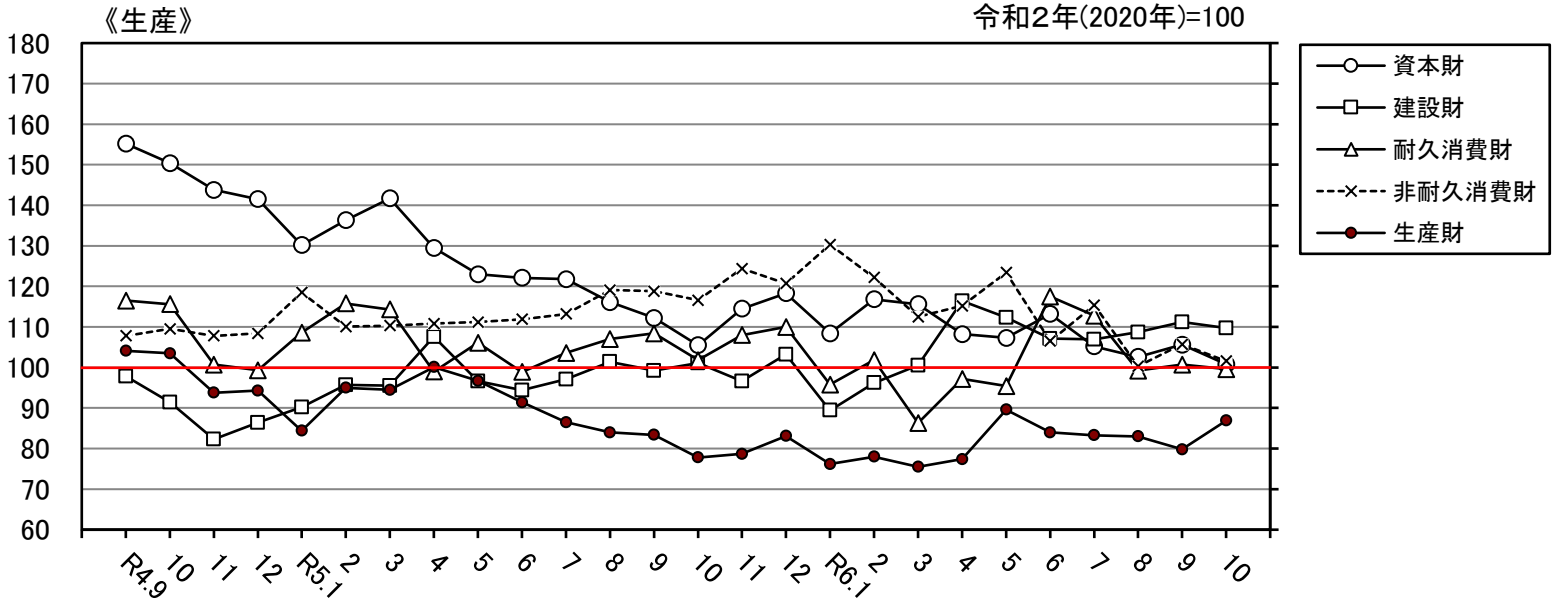
業 種	前 月 比 (%)	寄 与 度 (%ポイント)	細 分 類 業 種
食 料 品 工 業	5.8	0.62	生菓子製造業 果実酒製造業 など
そ の 他 製 品 工 業	3.4	0.15	貴金属・宝石製装身具製品製造業
繊 維 工 業	3.6	0.12	絹・人絹織物業 寝具製造業

○低下した主な業種

業 種	前 月 比 (%)	寄 与 度 (%ポイント)	細 分 類 業 種
電 子 部 品 ・ デ バ イ ス 工 業	△ 9.9	△ 0.90	半導体素子製造業 集積回路製造業 など
業 務 用 機 械 工 業	△ 4.3	△ 0.25	医療用機器製造業 精密測定器製造業
窯 業 ・ 土 石 製 品 工 業	△ 26.2	△ 0.18	その他のガラス・同製品製造業 コンクリート製品製造業

2. 特殊分類の推移

◎特殊分類【生産・出荷・在庫グラフ】（季節調整済指数）



3. 全国との比較

(1) 生産

令和2年=100

年	月	山梨				全国			
		季節調整 済指数	前月比	原指数	前年 (同月)比	季節調整 済指数	前月比	原指数	前年 (同月)比
R3年	—	—	—	115.6	15.6	—	—	105.4	5.4
R4年	—	—	—	122.3	5.8	—	—	105.3	△0.1
R5年	—	—	—	109.1	△10.8	—	—	103.9	△1.3
R5年	9	105.0	△2.0	107.9	△16.9	103.2	0.1	107.0	△4.5
	10	99.9	△4.9	102.2	△18.7	104.4	1.2	106.3	0.9
	11	105.9	6.0	105.0	△10.6	103.8	△0.6	106.9	△1.6
R6年	12	107.7	1.7	106.2	△7.8	105.0	1.2	106.4	△1.1
	1	101.0	△6.2	92.2	△6.9	98.0	△6.7	92.4	△1.5
	2	106.1	5.0	102.4	△7.1	97.4	△0.6	97.0	△3.9
	3	101.0	△4.8	107.5	△15.4	101.7	4.4	110.0	△6.2
	4	100.5	△0.5	103.1	△10.7	100.8	△0.9	100.7	△1.8
	5	105.9	5.4	101.4	△3.3	104.4	3.6	97.7	1.1
	6	103.3	△2.5	107.4	△7.8	100.0	△4.2	99.7	△7.9
	7	101.2	△2.0	108.8	△3.5	103.1	3.1	108.2	2.9
	8	96.8	△4.3	91.2	△10.8	99.7	△3.3	91.4	△4.9
	9	98.5	1.8	100.3	△7.0	101.3	1.6	104.2	△2.6
10	97.2	△1.3	100.7	△1.5	104.1	2.8	107.8	1.4	

(2) 出荷

令和2年=100

年	月	山梨				全国			
		季節調整 済指数	前月比	原指数	前年 (同月)比	季節調整 済指数	前月比	原指数	前年 (同月)比
R3年	—	—	—	115.0	15.0	—	—	104.4	4.4
R4年	—	—	—	122.1	6.2	—	—	103.9	△0.5
R5年	—	—	—	107.5	△12.0	—	—	103.2	△0.7
R5年	9	101.8	0.3	105.1	△20.9	103.3	0.6	107.8	△2.4
	10	96.9	△4.8	98.9	△20.3	103.6	0.3	105.3	0.8
	11	104.1	7.4	104.1	△11.1	102.8	△0.8	105.6	△1.7
R6年	12	106.5	2.3	106.9	△5.7	104.4	1.6	107.5	0.2
	1	101.7	△4.5	94.8	△3.0	96.6	△7.5	90.5	△1.7
	2	105.0	3.2	100.9	△6.0	95.9	△0.7	95.6	△4.7
	3	106.4	1.3	110.7	△15.0	100.4	4.7	110.1	△6.8
	4	101.6	△4.5	107.5	△9.0	100.0	△0.4	98.6	△1.4
	5	106.0	4.3	100.3	△3.8	103.9	3.9	95.1	1.3
	6	102.5	△3.3	101.3	△7.0	99.0	△4.7	98.6	△8.1
	7	97.6	△4.8	105.1	△4.5	101.7	2.7	106.5	2.0
	8	99.8	2.3	94.9	△3.3	97.5	△4.1	90.2	△6.5
	9	97.8	△2.0	99.5	△5.3	99.8	2.4	103.3	△4.2
10	100.6	2.9	104.4	5.6	102.4	2.6	105.7	0.4	

(3) 在庫

令和2年=100

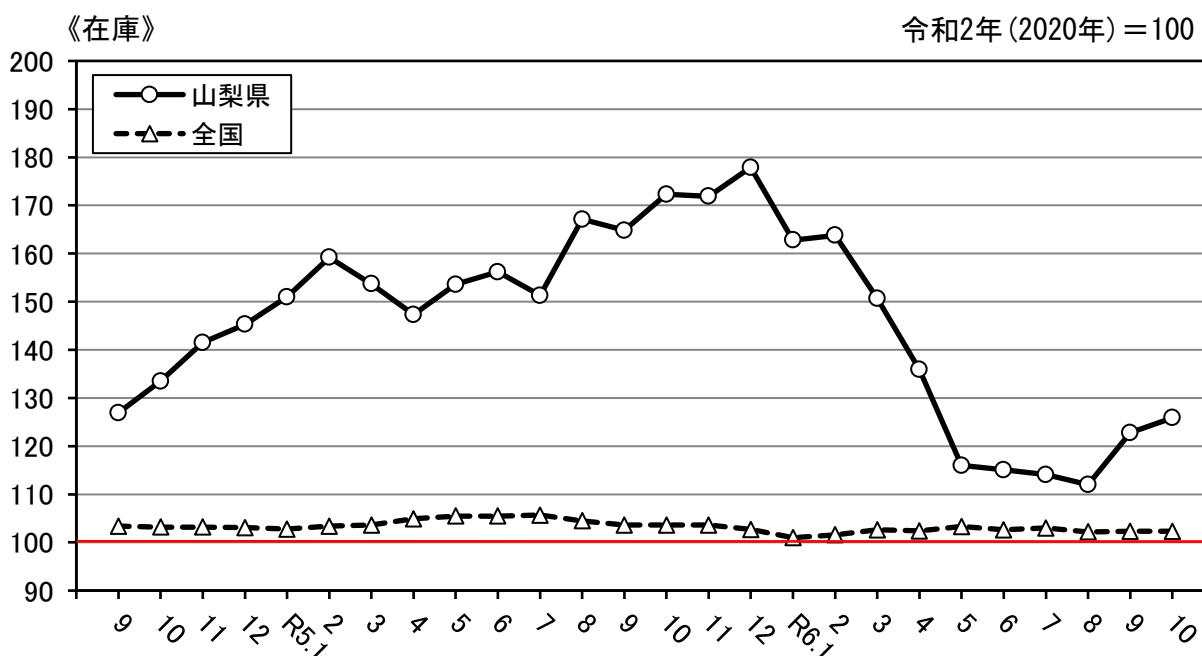
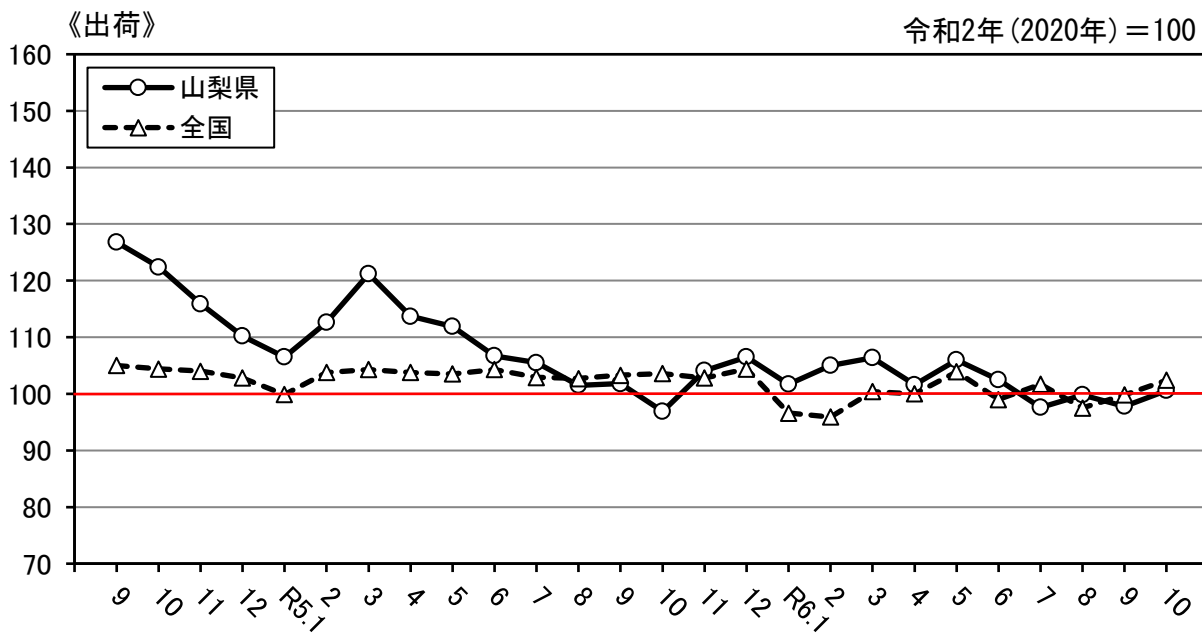
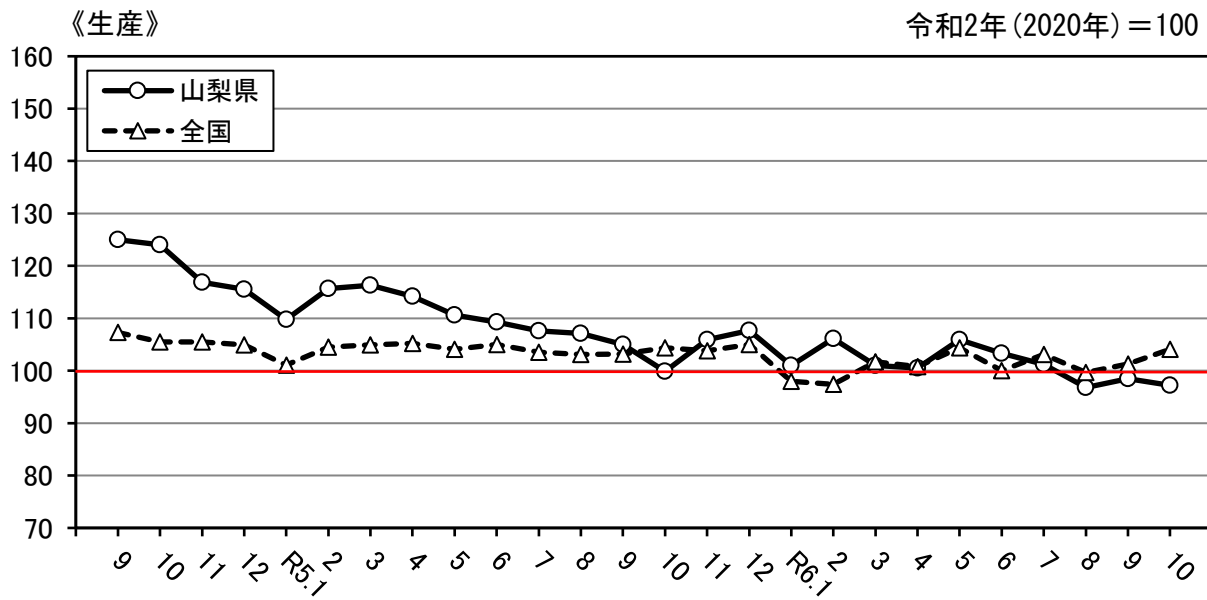
年	月	山梨				全国			
		季節調整 済指数	前月比	原指数	前年 (同月)比	季節調整 済指数	前月比	原指数	前年 (同月)比
R3年	—	—	—	103.9	9.7	—	—	98.5	6.4
R4年	—	—	—	141.8	36.5	—	—	101.2	2.7
R5年	—	—	—	174.4	23.0	—	—	100.7	△0.5
R5年	9	164.8	△1.4	165.3	25.9	103.6	△0.9	102.7	0.0
	10	172.3	4.6	174.2	28.3	103.6	0.0	103.7	0.8
	11	171.9	△0.2	177.6	21.1	103.6	0.0	105.3	0.9
R6年	12	177.9	3.5	174.4	23.0	102.7	△0.9	100.7	△0.5
	1	162.8	△8.5	155.4	7.8	101.0	△1.7	102.1	△1.8
	2	163.8	0.6	160.6	2.9	101.6	0.6	102.7	△1.7
	3	150.7	△8.0	151.2	△1.9	102.6	1.0	99.6	△1.0
	4	135.9	△9.8	136.3	△7.8	102.4	△0.2	100.7	△2.4
	5	116.0	△14.6	114.1	△24.4	103.3	0.9	104.1	△2.1
	6	115.1	△0.8	113.2	△26.4	102.6	△0.7	103.4	△2.7
	7	114.1	△0.9	117.5	△24.6	103.0	0.4	104.3	△2.5
	8	112.0	△1.8	115.2	△33.0	102.2	△0.8	103.0	△2.2
	9	122.8	9.6	123.2	△25.5	102.3	0.1	101.4	△1.3
10	125.9	2.5	127.3	△26.9	102.3	0.0	102.4	△1.3	

①年別指数、前年比、前年同月比は原指数を用い、月別指数、前月比は季節調整済指数を用いている。

②在庫の年指数は年末値を用いている。

③全国の指数は、経済産業省大臣官房調査統計グループ「生産・出荷・在庫指数確報」による。

◎全国指数（季節調整済指数）のグラフ



1. 生産指数 (業種分類)

	鉱工業										
	鉄鋼業	非鉄金属工業	鉄金属工業	金属製品業	汎用・業務用機械工業	汎用機械工業	業務用機械工業	生産用機械工業	電子部品・デバイス工業	電気機械工業	情報通信機械工業
ウェイト	10000.0	31.2	144.0	365.5	670.4	302.0	368.4	2334.6	722.9	1301.5	369.2
(原指数)											
R3年	115.6	103.1	107.2	114.3	98.7	100.5	97.3	145.8	90.6	134.3	96.2
R4年	122.3	111.1	104.4	107.5	94.9	99.6	91.0	168.7	80.4	146.3	98.9
R5年	109.1	99.1	103.5	86.1	100.0	94.4	104.6	143.4	61.4	93.2	101.8
R5 Ⅲ期	107.6	97.5	100.5	78.1	100.0	93.8	105.0	134.9	53.2	87.1	101.6
Ⅳ期	104.5	99.2	105.0	86.5	104.8	89.6	117.2	126.9	58.8	71.8	116.9
R6 Ⅰ期	100.7	91.4	97.7	84.7	86.5	96.1	78.6	119.3	50.4	87.4	127.7
Ⅱ期	104.0	94.0	93.8	88.3	96.0	108.4	85.9	114.7	59.6	86.9	136.1
Ⅲ期	100.1	94.0	96.3	82.4	89.6	102.7	78.9	107.5	64.3	88.7	102.0
R5 7	112.8	101.4	105.8	79.8	101.7	99.1	103.8	145.8	55.9	93.8	111.0
8	102.2	92.8	94.4	74.0	91.3	89.7	92.6	126.8	50.4	79.3	93.7
9	107.9	98.4	101.3	80.6	106.9	92.7	118.5	132.2	53.2	88.3	100.1
10	102.2	105.7	105.8	89.4	101.8	94.6	107.6	119.9	57.9	70.0	105.5
11	105.0	99.1	105.9	86.2	113.5	95.9	128.0	130.1	56.7	61.2	125.4
12	106.2	92.7	103.3	83.8	99.1	78.3	116.1	130.8	61.7	84.3	119.9
R6 1	92.2	85.2	96.6	77.0	75.9	86.1	67.5	109.2	46.4	75.6	121.8
2	102.4	89.1	99.9	88.5	87.6	92.2	83.9	123.3	49.9	89.1	125.9
3	107.5	99.9	96.5	88.5	95.9	110.0	84.3	125.4	54.9	97.4	135.4
4	103.1	94.2	98.9	86.6	98.7	111.6	88.1	119.0	59.1	83.2	116.7
5	101.4	97.2	90.9	88.4	90.8	108.1	76.7	106.6	56.3	79.1	153.4
6	107.4	90.7	91.7	89.9	98.5	105.4	92.9	118.5	63.5	98.5	138.1
7	108.8	104.3	108.3	88.4	99.6	113.3	88.3	111.7	68.0	98.2	113.8
8	91.2	83.5	88.2	74.9	80.4	94.4	68.9	99.7	62.5	75.8	97.7
9	100.3	94.3	92.5	83.9	88.9	100.5	79.4	111.2	62.4	92.1	94.5
10	100.7	111.1	104.6	85.5	98.7	105.8	92.9	101.3	70.3	98.2	98.8
前年同月比	△ 1.5	5.1	△ 1.1	△ 4.4	△ 3.0	11.8	△ 13.7	△ 15.5	21.4	40.3	△ 6.4
(季節調整済指数)											
R5 Ⅲ期	106.6	100.1	104.9	84.3	100.4	94.3	105.0	134.2	55.2	86.4	101.2
Ⅳ期	104.5	96.0	99.7	81.4	102.9	91.6	111.1	129.4	55.1	73.5	112.6
R6 Ⅰ期	102.7	88.9	96.0	76.2	86.7	96.5	81.5	121.6	51.1	84.0	130.6
Ⅱ期	103.2	95.8	96.7	96.2	98.1	107.0	89.0	110.0	60.8	91.8	134.8
Ⅲ期	98.8	96.5	100.1	88.1	89.2	101.1	78.8	107.1	67.0	87.4	102.6
R5 7	107.6	99.0	107.6	86.7	98.0	96.5	99.6	141.0	58.3	93.2	102.8
8	107.1	103.9	102.9	85.6	98.5	94.3	99.6	134.1	54.0	85.7	96.7
9	105.0	97.5	104.2	80.5	104.6	92.2	115.7	127.5	53.2	80.4	104.0
10	99.9	97.7	100.8	84.1	96.0	90.5	100.3	122.2	55.1	69.9	107.4
11	105.9	96.1	97.8	77.1	104.8	94.6	110.7	133.2	53.0	64.6	115.7
12	107.7	94.1	100.6	83.1	108.0	89.7	122.4	132.9	57.2	86.0	114.6
R6 1	101.0	89.0	97.3	73.9	82.3	91.4	74.3	120.3	47.7	79.4	124.4
2	106.1	83.6	100.1	74.6	88.7	92.8	89.2	123.2	54.6	89.1	136.2
3	101.0	94.2	90.7	80.2	89.1	105.3	81.0	121.3	51.0	83.6	131.3
4	100.5	95.1	98.8	94.7	98.0	109.7	89.8	111.3	58.5	86.2	117.2
5	105.9	100.7	96.3	98.6	99.1	111.5	86.3	107.6	59.6	94.1	145.7
6	103.3	91.5	95.1	95.4	97.3	99.8	90.9	111.1	64.2	95.2	141.4
7	101.2	96.4	107.2	90.7	90.6	104.2	80.4	104.9	69.4	94.5	113.2
8	96.8	96.1	97.4	89.2	89.2	102.1	76.1	107.0	67.7	83.2	97.3
9	98.5	96.9	95.6	84.5	87.7	97.0	79.8	109.4	64.0	84.4	97.3
10	97.2	99.9	98.4	78.2	90.5	98.3	84.3	101.7	66.2	96.6	104.3
前月比	△ 1.3	3.1	2.9	△ 7.5	3.2	1.3	5.6	△ 7.0	3.4	14.5	7.2

令和2年(2020年) = 100

											参考	参考
輸送 機械 工業	窯業・ 土石 製品 工業	化学 工業	プラ スチック 製品 工業	紙・紙 加工品 工業	織維 工業	食料品 工業	その他 工業				機 械 工 業	はん用・ 生産用・ 業務用・ 機械工業
								家具 工業	木材・ 木製品 工業	その他 製品 工業		
255.5	481.0	483.7	323.6	91.6	104.5	2116.0	204.8	32.5	26.3	146.0	5654.1	3005.0
95.0	87.6	×	90.8	97.7	114.3	105.4	116.0	×	×	123.3	125.0	135.3
95.9	92.3	×	83.7	103.1	113.3	109.1	119.6	×	×	126.8	135.7	152.2
88.4	82.5	×	114.5	83.3	106.7	114.2	108.2	×	×	113.0	111.0	133.7
92.8	79.2	×	123.0	84.8	97.2	116.6	106.1	×	×	110.9	105.2	127.1
97.1	79.7	×	127.3	82.1	112.4	111.7	108.1	×	×	116.1	100.9	122.0
67.3	85.2	×	123.9	79.7	114.8	106.1	97.7	×	×	103.6	97.4	111.9
71.1	87.4	×	128.2	84.3	136.2	119.1	96.8	×	×	104.2	98.5	110.5
85.1	92.8	×	128.4	86.7	112.9	115.1	104.8	×	×	109.0	94.2	103.5
88.4	80.5	×	129.9	84.1	101.1	120.8	98.7	×	×	103.0	112.2	135.9
82.1	73.6	×	114.0	85.3	87.8	116.3	97.2	×	×	98.4	97.7	118.9
107.8	83.4	×	125.2	84.9	102.8	112.6	122.3	×	×	131.2	105.8	126.6
99.3	73.9	×	125.1	83.8	110.3	112.1	115.9	×	×	125.6	96.5	115.8
98.6	83.5	×	150.2	78.5	109.7	110.9	104.8	×	×	112.7	101.2	126.4
93.5	81.7	×	106.7	83.9	117.3	112.1	103.6	×	×	109.9	105.1	123.7
61.4	83.4	×	112.6	78.5	97.8	92.3	93.9	×	×	101.7	88.1	101.7
64.8	86.3	×	124.6	80.9	108.2	104.1	104.3	×	×	111.7	99.3	115.3
75.7	85.8	×	134.6	79.8	138.4	121.8	94.8	×	×	97.3	104.8	118.8
65.5	80.1	×	133.7	90.0	143.2	120.4	94.7	×	×	98.6	98.1	114.4
67.6	90.9	×	118.1	78.0	146.0	117.7	88.0	×	×	92.8	93.3	103.1
80.2	91.1	×	132.8	84.9	119.4	119.1	107.6	×	×	121.1	104.1	114.0
82.0	89.6	×	136.5	93.9	144.7	125.9	112.1	×	×	116.7	100.4	109.0
77.1	85.3	×	115.5	75.2	86.3	109.7	91.0	×	×	92.6	86.0	95.4
96.2	103.6	×	133.3	91.1	107.6	109.8	111.4	×	×	117.6	96.1	106.2
93.3	111.4	×	151.9	91.2	123.8	107.7	115.5	×	×	123.5	95.8	100.7
△ 6.0	50.7	×	21.4	8.8	12.2	△ 3.9	△ 0.3	×	×	△ 1.7	△ 0.7	△ 13.0
91.4	78.2	×	123.4	78.7	106.2	113.2	107.4	×	×	112.9	105.2	126.5
87.7	75.4	×	129.1	82.4	105.0	114.4	106.6	×	×	116.2	101.5	123.4
69.9	87.6	×	128.7	86.2	111.1	109.9	94.8	×	×	101.8	97.4	114.4
78.3	89.7	×	126.3	84.6	137.2	114.5	102.2	×	×	107.3	98.5	107.1
84.8	92.3	×	127.9	80.4	121.9	111.5	105.9	×	×	111.7	94.0	102.9
82.2	78.6	×	119.0	79.4	108.2	109.9	104.5	×	×	111.3	110.0	131.5
91.8	74.8	×	130.1	78.8	103.3	115.4	108.5	×	×	113.8	103.7	125.3
100.3	81.2	×	121.1	77.8	107.2	114.4	109.3	×	×	113.6	102.0	122.6
89.1	72.0	×	118.5	79.1	104.6	112.0	103.3	×	×	109.0	95.4	115.5
87.7	77.0	×	143.4	80.8	103.7	116.6	108.0	×	×	119.4	101.9	127.3
86.3	77.2	×	125.3	87.2	106.7	114.7	108.6	×	×	120.3	107.2	127.5
65.7	88.3	×	125.4	88.3	102.7	111.3	94.5	×	×	103.7	92.9	111.0
70.3	89.9	×	130.8	89.8	101.4	105.7	103.9	×	×	111.7	101.9	116.5
73.7	84.7	×	129.8	80.5	129.2	112.7	86.0	×	×	89.9	97.3	115.6
66.3	79.9	×	113.0	87.7	134.2	112.6	95.6	×	×	98.2	95.7	108.0
84.0	96.8	×	129.0	79.9	157.5	115.0	96.8	×	×	94.1	99.3	105.1
84.7	92.4	×	136.9	86.3	119.9	115.8	114.3	×	×	129.7	100.6	108.2
73.8	88.5	×	117.7	83.3	154.2	112.2	112.8	×	×	120.3	95.6	101.5
87.6	86.2	×	135.8	71.7	101.7	109.9	104.2	×	×	109.7	92.7	102.5
93.0	102.2	×	130.3	86.1	109.9	112.5	100.8	×	×	105.1	93.8	104.6
82.4	109.2	×	139.6	83.5	117.2	106.5	100.3	×	×	104.7	93.3	98.5
△ 11.4	6.8	×	7.1	△ 3.0	6.6	△ 5.3	△ 0.5	×	×	△ 0.4	△ 0.5	△ 5.8

2. 出荷指数 (業種分類)

	鉱工業										
	鉄鋼業	非鉄金属工業	金属製品工業	汎用・業務用機械工業	汎用機械工業	業務用機械工業	生産用機械工業	電子部品・デバイス工業	電気機械工業	情報通信機械工業	
ウェイト	10000.0	31.4	200.7	369.1	621.0	316.2	304.8	2459.4	973.2	1240.8	581.3
(原指数)											
R3年	115.0	101.1	108.8	114.9	97.4	99.6	95.2	143.8	86.2	133.5	92.8
R4年	122.1	109.2	107.1	107.8	93.7	99.5	87.6	169.8	72.2	147.3	95.4
R5年	107.5	97.4	107.2	86.0	98.0	94.9	101.1	143.3	56.8	91.5	102.2
R5 Ⅲ期	104.4	96.9	103.7	77.5	96.9	94.2	99.7	133.7	47.4	88.6	100.8
Ⅳ期	103.3	97.2	109.3	87.5	100.5	89.7	111.8	128.6	53.0	70.6	119.9
R6 Ⅰ期	102.1	89.9	101.9	84.7	87.5	94.3	80.4	129.0	54.2	93.1	130.9
Ⅱ期	103.0	92.7	97.4	90.1	91.9	108.0	75.2	117.7	66.8	90.8	115.5
Ⅲ期	99.8	93.2	98.6	78.4	91.0	102.5	79.1	97.5	81.5	95.4	101.1
R5 7	110.0	100.5	108.3	79.6	97.2	99.2	95.2	146.4	50.6	90.1	118.8
8	98.1	92.4	97.4	73.2	92.5	89.8	95.3	124.7	42.2	77.0	87.7
9	105.1	97.7	105.5	79.8	101.0	93.6	108.7	130.0	49.3	98.8	95.9
10	98.9	103.7	111.6	86.5	103.7	95.2	112.6	115.4	51.9	66.8	125.1
11	104.1	96.6	109.4	88.6	103.6	95.0	112.5	134.0	52.8	60.2	112.7
12	106.9	91.3	106.8	87.5	94.3	78.9	110.2	136.3	54.4	84.7	121.9
R6 1	94.8	83.7	99.1	78.3	79.8	85.4	74.0	120.2	51.2	81.5	140.5
2	100.9	88.2	104.5	89.0	88.2	90.5	85.8	126.9	51.1	90.5	121.1
3	110.7	97.7	102.0	86.9	94.5	107.1	81.4	139.8	60.2	107.3	131.1
4	107.5	93.0	101.6	88.0	92.0	109.5	73.9	134.7	64.4	86.1	141.7
5	100.3	95.6	94.5	91.6	86.4	109.2	62.7	115.6	61.0	85.9	108.4
6	101.3	89.6	96.0	90.6	97.3	105.2	89.1	102.7	74.9	100.5	96.3
7	105.1	104.0	111.8	86.9	103.0	112.5	93.2	97.0	79.3	101.0	122.0
8	94.9	82.5	90.1	69.4	82.9	94.1	71.4	94.0	84.5	83.3	91.0
9	99.5	93.2	93.9	78.9	87.1	101.0	72.6	101.5	80.8	101.8	90.2
10	104.4	110.1	108.4	86.0	101.3	106.3	96.1	96.4	91.4	107.5	118.7
前年同月比	5.6	6.2	△ 2.9	△ 0.6	△ 2.3	11.7	△ 14.7	△ 16.5	76.1	60.9	△ 5.1
(季節調整済指数)											
R5 Ⅲ期	102.9	98.8	107.8	85.1	96.9	94.8	100.8	131.1	48.0	88.3	100.6
Ⅳ期	102.5	94.1	103.8	81.2	100.3	92.3	107.0	133.5	49.9	71.2	114.2
R6 Ⅰ期	104.4	87.7	101.4	76.2	89.1	94.5	84.7	130.8	57.1	90.2	132.7
Ⅱ期	103.4	94.8	100.0	98.3	93.3	106.1	78.2	113.1	67.2	95.7	118.7
Ⅲ期	98.4	95.0	102.1	85.2	89.7	101.2	78.9	96.2	83.4	95.0	100.4
R5 7	105.5	97.7	110.6	87.0	94.5	96.8	94.0	139.3	52.7	91.6	103.9
8	101.5	102.2	106.2	86.6	96.6	94.7	99.5	128.8	43.0	85.5	93.2
9	101.8	96.5	106.7	81.6	99.5	93.0	108.8	125.1	48.2	87.8	104.6
10	96.9	95.9	105.8	81.8	97.6	91.4	104.4	120.2	50.0	66.8	106.3
11	104.1	93.8	101.5	78.7	101.4	94.9	105.0	139.4	49.5	61.6	118.9
12	106.5	92.5	104.0	83.2	102.0	90.5	111.7	140.9	50.1	85.3	117.5
R6 1	101.7	87.5	102.4	74.7	85.5	90.3	80.7	127.9	55.5	84.6	132.3
2	105.0	82.8	106.2	74.9	92.8	90.1	97.6	130.3	60.3	95.5	132.4
3	106.4	92.9	95.5	79.1	89.1	103.0	75.9	134.1	55.5	90.6	133.4
4	101.6	94.4	99.7	96.2	91.6	107.6	76.7	124.3	63.0	90.2	117.3
5	106.0	98.9	99.9	102.4	90.3	111.2	67.4	115.9	64.8	97.8	138.8
6	102.5	91.1	100.5	96.2	97.9	99.4	90.6	99.1	73.8	99.2	99.9
7	97.6	95.5	111.3	90.3	93.9	103.8	85.7	89.5	82.5	99.2	114.2
8	99.8	93.8	99.5	84.2	89.4	102.0	77.3	98.6	86.2	94.1	93.5
9	97.8	95.7	95.4	81.0	85.9	97.8	73.8	100.6	81.6	91.8	93.6
10	100.6	99.0	101.5	79.3	92.3	99.3	86.0	98.8	88.0	105.6	104.3
前月比	2.9	3.4	6.4	△ 2.1	7.5	1.5	16.5	△ 1.8	7.8	15.0	11.4

令和2年(2020年) = 100

											参考	参考
輸送機械工業	窯業・土石製品業	化学工業	プラスチック製品業	紙・紙加工業	繊維工業	食料品工業	その他工業				機械工業	はん用・生産用・業務用・機械工業
								家具工業	木材・木製品工業	その他製品工業		
355.0	341.8	323.2	387.3	89.7	98.6	1618.5	309.0	29.3	37.1	242.6	6230.7	3080.4
95.0	89.0	×	94.7	97.8	108.9	108.7	115.5	×	×	120.4	120.6	134.5
96.0	95.9	×	87.6	103.7	108.5	111.5	118.2	×	×	121.6	131.3	154.5
87.9	83.4	×	113.3	79.7	113.0	116.8	101.5	×	×	101.9	108.0	134.2
92.8	77.5	×	120.3	82.6	97.7	120.8	101.6	×	×	103.2	102.2	126.3
95.5	85.4	×	123.1	88.2	139.4	117.3	100.4	×	×	102.6	99.7	122.9
68.1	84.1	×	118.6	73.8	113.3	106.1	89.9	×	×	92.0	102.7	120.6
71.2	90.3	×	124.3	72.6	144.3	119.0	90.4	×	×	93.4	99.0	112.5
84.9	94.0	×	122.4	82.9	149.4	121.8	97.5	×	×	97.2	93.5	96.2
90.3	77.3	×	127.5	87.6	84.4	125.6	96.3	×	×	95.7	109.6	136.5
80.2	71.1	×	115.2	86.8	96.0	123.3	90.8	×	×	93.3	93.1	118.2
107.8	84.1	×	118.1	73.4	112.8	113.5	117.6	×	×	120.5	103.9	124.2
98.4	78.2	×	121.2	97.3	145.0	108.5	109.3	×	×	112.3	94.6	113.0
98.9	85.6	×	145.8	84.2	142.4	119.0	94.4	×	×	98.1	99.6	127.8
89.3	92.3	×	102.2	83.2	130.8	124.4	97.5	×	×	97.5	105.0	127.8
64.2	82.7	×	112.2	66.8	88.4	90.0	86.1	×	×	90.0	96.4	112.0
66.1	87.0	×	116.8	74.0	108.5	105.5	94.7	×	×	101.5	100.0	119.1
73.9	82.7	×	126.8	80.5	143.1	122.7	88.9	×	×	84.5	111.8	130.7
66.2	88.3	×	129.5	74.4	160.8	117.6	89.9	×	×	92.0	106.5	126.1
69.5	90.9	×	114.8	69.6	144.3	117.4	78.2	×	×	81.5	95.0	109.7
78.0	91.8	×	128.7	73.7	127.7	122.0	103.1	×	×	106.8	95.4	101.6
83.1	93.3	×	132.2	90.3	164.2	136.7	102.3	×	×	101.3	97.2	98.3
75.3	82.2	×	109.7	83.9	120.8	118.9	88.8	×	×	86.9	87.9	91.8
96.2	106.4	×	125.3	74.4	163.1	109.7	101.5	×	×	103.5	95.5	98.6
92.4	115.4	×	143.9	108.9	149.6	107.5	105.0	×	×	111.1	100.2	97.4
△ 6.1	47.6	×	18.7	11.9	3.2	△ 0.9	△ 3.9	×	×	△ 1.1	5.9	△ 13.8
92.4	76.7	×	121.5	78.1	110.0	116.2	102.7	×	×	104.4	101.1	123.7
86.5	81.1	×	124.0	79.6	113.9	117.9	95.5	×	×	98.1	100.4	126.7
68.8	87.0	×	123.6	82.8	115.5	114.6	88.9	×	×	93.8	103.8	123.7
78.4	92.1	×	122.9	77.7	159.8	114.8	96.0	×	×	97.6	99.0	108.6
85.2	93.0	×	122.1	78.3	165.0	116.2	99.6	×	×	99.9	92.8	94.6
84.9	75.7	×	120.3	79.8	97.0	114.3	100.1	×	×	100.9	105.7	130.0
90.8	74.4	×	128.5	80.4	119.8	117.9	103.4	×	×	106.4	98.5	121.9
101.6	80.0	×	115.8	74.1	113.3	116.4	104.7	×	×	105.8	99.1	119.3
88.9	77.2	×	114.4	87.1	113.6	111.2	96.3	×	×	97.3	93.1	115.5
86.9	80.5	×	139.9	74.7	113.6	122.9	94.2	×	×	98.0	101.4	131.1
83.6	85.7	×	117.8	77.0	114.4	119.5	96.1	×	×	99.0	106.7	133.4
68.7	90.5	×	121.5	78.6	86.4	111.1	87.4	×	×	93.1	100.8	120.3
67.4	89.6	×	124.8	92.5	108.1	116.3	96.0	×	×	109.2	106.0	123.7
70.4	80.9	×	124.5	77.3	151.9	116.3	83.4	×	×	79.2	104.6	127.2
68.6	86.6	×	107.5	74.9	158.7	106.9	92.1	×	×	92.2	101.1	116.9
84.9	97.1	×	127.1	81.4	173.3	115.6	86.8	×	×	85.1	101.2	109.9
81.7	92.5	×	134.2	76.7	147.5	122.0	109.1	×	×	115.5	94.7	99.1
75.5	90.9	×	115.8	79.5	178.2	119.0	103.9	×	×	105.2	91.2	89.9
86.7	86.2	×	127.0	79.0	155.1	116.2	102.3	×	×	99.9	94.3	96.6
93.4	101.9	×	123.4	76.3	161.7	113.3	92.6	×	×	94.7	92.8	97.2
82.1	113.6	×	130.9	95.9	113.9	107.8	91.5	×	×	95.5	97.2	97.6
△ 12.1	11.5	×	6.1	25.7	△ 29.6	△ 4.9	△ 1.2	×	×	0.8	4.7	0.4

3. 在庫指数 (業種分類)

	鋁工業											
	鉄鋼業	非鉄金属工業	鉄工業	金属製品工業	汎用・業務用機械工業	汎用機械工業	業務用機械工業	生産用機械工業	電子部品・デバイス工業	電機工業	気機工業	情報機械工業
ウェイト	10000.0	20.7	336.3	584.8	916.8	478.3	438.5	3289.1	634.9	461.8	367.5	236.5

(原指数)

R3年	103.9	×	×	×	86.6	×	113.7	×	213.9	×	×	×
R4年	141.8	×	×	×	103.2	×	165.6	×	341.2	×	×	×
R5年	174.4	×	×	×	137.3	×	236.3	×	696.5	×	×	×
R5 Ⅲ期	165.3	×	×	×	167.1	×	277.4	×	596.3	×	×	×
Ⅳ期	174.4	×	×	×	137.3	×	236.3	×	696.5	×	×	×
R6 Ⅰ期	151.2	×	×	×	109.7	×	157.9	×	481.4	×	×	×
Ⅱ期	113.2	×	×	×	130.7	×	182.5	×	293.9	×	×	×
Ⅲ期	123.2	×	×	×	112.2	×	165.6	×	170.6	×	×	×
R5 7	155.8	×	×	×	143.9	×	204.1	×	379.4	×	×	×
8	171.9	×	×	×	180.7	×	257.6	×	562.3	×	×	×
9	165.3	×	×	×	167.1	×	277.4	×	596.3	×	×	×
10	174.2	×	×	×	98.0	×	153.6	×	679.8	×	×	×
11	177.6	×	×	×	123.1	×	209.6	×	693.1	×	×	×
12	174.4	×	×	×	137.3	×	236.3	×	696.5	×	×	×
R6 1	155.4	×	×	×	92.1	×	140.0	×	513.9	×	×	×
2	160.6	×	×	×	105.1	×	148.6	×	524.0	×	×	×
3	151.2	×	×	×	109.7	×	157.9	×	481.4	×	×	×
4	136.3	×	×	×	153.8	×	197.0	×	389.8	×	×	×
5	114.1	×	×	×	137.0	×	183.8	×	297.2	×	×	×
6	113.2	×	×	×	130.7	×	182.5	×	293.9	×	×	×
7	117.5	×	×	×	126.2	×	186.2	×	216.5	×	×	×
8	115.2	×	×	×	116.0	×	168.2	×	137.9	×	×	×
9	123.2	×	×	×	112.2	×	165.6	×	170.6	×	×	×
10	127.3	×	×	×	102.4	×	151.1	×	159.6	×	×	×
前年同月比	△ 26.9	×	×	×	4.5	×	△ 1.6	×	△ 76.5	×	×	×

(季節調整済指数)

R5 Ⅲ期	164.8	×	×	×	145.8	×	270.0	×	618.5	×	×	×
Ⅳ期	177.9	×	×	×	148.2	×	216.8	×	642.1	×	×	×
R6 Ⅰ期	150.7	×	×	×	112.7	×	157.5	×	414.0	×	×	×
Ⅱ期	115.1	×	×	×	131.1	×	195.5	×	369.7	×	×	×
Ⅲ期	122.8	×	×	×	97.9	×	161.2	×	177.0	×	×	×
R5 7	151.3	×	×	×	132.9	×	202.8	×	401.6	×	×	×
8	167.1	×	×	×	140.1	×	196.8	×	551.8	×	×	×
9	164.8	×	×	×	145.8	×	270.0	×	618.5	×	×	×
10	172.3	×	×	×	108.0	×	156.8	×	678.8	×	×	×
11	171.9	×	×	×	131.7	×	195.4	×	595.7	×	×	×
12	177.9	×	×	×	148.2	×	216.8	×	642.1	×	×	×
R6 1	162.8	×	×	×	101.0	×	160.7	×	530.1	×	×	×
2	163.8	×	×	×	132.9	×	187.3	×	571.3	×	×	×
3	150.7	×	×	×	112.7	×	157.5	×	414.0	×	×	×
4	135.9	×	×	×	140.9	×	180.2	×	366.7	×	×	×
5	116.0	×	×	×	143.8	×	219.7	×	332.5	×	×	×
6	115.1	×	×	×	131.1	×	195.5	×	369.7	×	×	×
7	114.1	×	×	×	116.6	×	185.0	×	229.1	×	×	×
8	112.0	×	×	×	90.0	×	128.5	×	135.3	×	×	×
9	122.8	×	×	×	97.9	×	161.2	×	177.0	×	×	×
10	125.9	×	×	×	112.8	×	154.2	×	159.4	×	×	×
前月比	2.5	×	×	×	15.2	×	△ 4.3	×	△ 9.9	×	×	×

令和2年(2020年) = 100

										参考	参考
窯業・土石製品業	化学工業	プラスチック製品業	紙・紙加工品工業	繊維工業	食料品工業	その他工業				機械工業	はん用・生産用・業務用・機械工業
							家具業	木材・木製品工業	その他製品工業		
83.1	297.9	270.7	52.5	376.2	1423.6	647.6	14.6	40.1	592.9	5906.6	4205.9
143.7	×	91.8	64.3	122.9	84.4	104.5	×	×	107.8	112.8	88.2
105.0	×	92.6	71.0	157.0	86.7	97.9	×	×	103.0	166.8	145.9
71.5	×	92.5	50.9	127.0	81.0	90.0	×	×	91.8	227.7	163.2
99.4	×	90.5	62.4	134.6	90.6	93.9	×	×	90.4	203.6	149.5
71.5	×	92.5	50.9	127.0	81.0	90.0	×	×	91.8	227.7	163.2
102.0	×	80.3	60.8	125.9	93.2	88.2	×	×	87.3	190.5	165.3
93.2	×	80.2	77.5	120.6	96.5	92.3	×	×	86.3	127.2	92.6
92.6	×	79.0	62.8	110.4	89.8	96.0	×	×	92.1	134.2	118.5
104.4	×	92.8	76.6	133.4	96.0	92.5	×	×	95.6	185.8	140.7
108.1	×	86.9	61.0	134.3	88.9	97.4	×	×	90.2	214.7	147.4
99.4	×	90.5	62.4	134.6	90.6	93.9	×	×	90.4	203.6	149.5
101.8	×	89.5	57.6	130.3	101.3	90.7	×	×	90.7	214.7	150.9
104.0	×	88.8	50.3	126.7	93.9	93.3	×	×	90.9	225.4	159.8
71.5	×	92.5	50.9	127.0	81.0	90.0	×	×	91.8	227.7	163.2
83.7	×	86.3	61.7	128.5	89.1	87.4	×	×	87.9	195.2	154.9
87.5	×	82.3	62.8	127.0	89.6	60.6	×	×	47.4	208.1	171.4
102.0	×	80.3	60.8	125.9	93.2	88.2	×	×	87.3	190.5	165.3
76.1	×	79.8	66.1	121.9	99.2	85.9	×	×	81.8	164.8	142.4
86.6	×	77.3	71.2	122.7	101.9	94.7	×	×	83.7	127.1	103.8
93.2	×	80.2	77.5	120.6	96.5	92.3	×	×	86.3	127.2	92.6
79.0	×	82.8	72.1	118.0	89.7	98.3	×	×	90.9	132.9	107.4
99.6	×	78.3	56.3	116.8	86.5	91.4	×	×	90.4	125.4	109.9
92.6	×	79.0	62.8	110.4	89.8	96.0	×	×	92.1	134.2	118.5
76.5	×	77.1	59.0	112.6	100.3	108.0	×	×	96.4	137.6	125.7
△ 24.9	×	△ 13.9	2.4	△ 13.6	△ 1.0	19.1	×	×	6.3	△ 35.9	△ 16.7
107.8	×	91.0	58.3	130.3	94.5	91.5	×	×	89.9	209.5	147.3
80.2	×	90.9	57.6	129.2	92.3	91.4	×	×	90.3	222.9	163.2
109.9	×	80.7	68.6	127.7	87.8	85.4	×	×	85.5	190.6	162.6
93.5	×	79.6	68.3	119.7	92.9	97.2	×	×	89.0	131.8	93.9
100.4	×	79.4	58.7	106.9	93.6	93.6	×	×	91.6	138.1	116.8
102.2	×	91.1	70.6	132.0	95.8	94.5	×	×	97.5	183.8	140.1
102.2	×	87.7	62.7	130.3	92.8	92.6	×	×	90.3	213.0	144.0
107.8	×	91.0	58.3	130.3	94.5	91.5	×	×	89.9	209.5	147.3
98.6	×	90.7	53.8	128.0	100.0	89.1	×	×	89.1	219.4	157.4
97.9	×	89.9	50.7	126.7	93.0	91.8	×	×	89.5	216.6	161.7
80.2	×	90.9	57.6	129.2	92.3	91.4	×	×	90.3	222.9	163.2
86.2	×	87.0	65.1	133.3	92.5	94.6	×	×	93.2	199.1	154.3
85.4	×	82.1	65.0	129.8	84.2	60.0	×	×	46.3	207.3	174.1
109.9	×	80.7	68.6	127.7	87.8	85.4	×	×	85.5	190.6	162.6
72.3	×	79.8	71.4	122.7	97.4	84.1	×	×	80.3	159.2	141.4
82.4	×	77.1	67.0	122.5	98.0	95.9	×	×	84.6	129.8	103.3
93.5	×	79.6	68.3	119.7	92.9	97.2	×	×	89.0	131.8	93.9
77.3	×	81.3	66.5	116.7	89.5	100.4	×	×	92.7	131.5	106.9
94.1	×	79.0	57.8	113.4	90.3	86.9	×	×	90.5	124.4	107.3
100.4	×	79.4	58.7	106.9	93.6	93.6	×	×	91.6	138.1	116.8
74.1	×	78.1	55.1	110.7	99.0	106.1	×	×	94.7	140.6	131.1
△ 26.2	×	△ 1.6	△ 6.1	3.6	5.8	13.4	×	×	3.4	1.8	12.2

1. 生産指数 (特殊分類)

令和2年(2020年)=100

ウェイト	鉱工業	生産財							
		最終 需要財	投資財	資本財		消費財	消費財		生産財
				資本財	建設財		耐久 消費財	非耐久 消費財	
	10000.0	7017.8	4326.3	3897.6	428.7	2691.5	189.0	2502.5	2982.2

(原指数)

R3年	115.6	120.9	130.1	133.0	103.9	106.2	118.5	105.2	103.1
R4年	122.3	131.1	144.3	149.1	101.0	109.7	122.8	108.7	101.5
R5年	109.1	118.1	120.3	122.8	97.9	114.7	107.0	115.2	87.9
R5 Ⅲ期	107.6	117.3	114.2	116.2	96.2	122.2	104.4	123.6	85.0
Ⅳ期	104.5	114.5	112.0	112.7	105.0	118.6	112.3	119.1	80.7
R6 Ⅰ期	100.7	110.6	110.5	111.5	101.4	110.7	96.9	111.7	77.4
Ⅱ期	104.0	114.0	111.7	112.5	104.4	117.7	95.6	119.3	80.3
Ⅲ期	100.1	107.6	104.2	104.1	106.1	112.9	102.0	113.7	82.5
R5 7	112.8	122.7	121.4	124.2	96.6	124.7	93.0	127.1	89.7
8	102.2	112.7	107.2	109.1	89.4	121.7	97.7	123.5	77.5
9	107.9	116.4	114.0	115.3	102.5	120.3	122.6	120.1	87.8
10	102.2	111.3	106.1	105.9	107.6	119.7	119.4	119.7	80.8
11	105.0	115.6	114.5	115.4	105.6	117.5	109.8	118.1	80.0
12	106.2	116.7	115.4	116.9	101.9	118.7	107.8	119.5	81.4
R6 1	92.2	100.3	98.7	99.8	88.6	103.0	94.9	103.6	72.9
2	102.4	113.4	114.1	114.9	106.6	112.3	103.4	113.0	76.6
3	107.5	118.0	118.8	119.9	108.9	116.7	92.3	118.6	82.8
4	103.1	113.9	112.9	113.5	106.9	115.6	94.3	117.2	77.6
5	101.4	111.2	105.8	106.1	103.4	119.8	86.6	122.3	78.4
6	107.4	116.9	116.5	118.0	103.0	117.6	105.8	118.5	84.8
7	108.8	117.8	111.3	111.2	112.4	128.2	106.4	129.8	87.6
8	91.2	97.7	94.4	94.6	93.2	102.8	88.4	103.9	76.0
9	100.3	107.2	107.0	106.4	112.8	107.6	111.1	107.3	84.0
10	100.7	105.0	104.7	103.0	120.0	105.4	119.7	104.4	90.8
前年 同月比	△ 1.5	△ 5.7	△ 1.3	△ 2.7	11.5	△ 11.9	0.3	△ 12.8	12.4

(季節調整済指数)

R5 Ⅲ期	106.6	115.3	114.9	116.7	99.2	116.4	106.3	117.0	84.6
Ⅳ期	104.5	114.8	111.5	112.8	100.3	119.5	106.6	120.6	79.9
R6 Ⅰ期	102.7	114.5	112.0	113.6	95.4	119.2	94.6	121.7	76.6
Ⅱ期	103.2	111.5	109.7	109.6	111.9	114.4	103.4	115.0	83.7
Ⅲ期	98.8	105.5	104.7	104.5	108.9	107.0	104.2	107.1	82.0
R5 7	107.6	116.0	119.5	121.8	97.1	112.6	103.6	113.2	86.5
8	107.1	116.4	114.4	116.1	101.4	118.7	107.0	119.1	84.0
9	105.0	113.6	110.8	112.2	99.2	118.0	108.4	118.8	83.4
10	99.9	109.1	105.2	105.5	101.1	115.4	101.8	116.6	77.8
11	105.9	117.0	112.7	114.5	96.6	123.1	108.0	124.4	78.7
12	107.7	118.3	116.7	118.3	103.2	119.9	110.0	120.7	83.1
R6 1	101.0	113.5	106.7	108.4	89.4	126.8	95.8	130.3	76.2
2	106.1	117.5	115.1	116.8	96.2	120.1	101.8	122.2	78.0
3	101.0	112.5	114.2	115.6	100.5	110.7	86.3	112.5	75.5
4	100.5	110.0	108.6	108.2	116.4	114.1	97.2	115.2	77.4
5	105.9	113.2	108.0	107.3	112.3	121.4	95.4	123.4	89.6
6	103.3	111.2	112.5	113.2	107.1	107.6	117.5	106.5	84.0
7	101.2	108.2	105.4	105.2	106.9	115.2	112.8	115.4	83.3
8	96.8	102.3	102.7	102.6	108.7	100.5	99.2	100.3	83.0
9	98.5	106.1	106.1	105.6	111.2	105.3	100.7	105.7	79.8
10	97.2	101.5	101.8	100.8	109.7	101.4	99.6	101.6	86.9
前月比	△ 1.3	△ 4.3	△ 4.1	△ 4.5	△ 1.3	△ 3.7	△ 1.1	△ 3.9	8.9

2. 出荷指数 (特殊分類)		令和2年(2020年) = 100							
	鉱工業	最終 需要財	投資財	資本財		消費財	消費財		生産財
				資本財	建設財		耐久 消費財	非耐久 消費財	
ウェイト	10000.0	6873.0	4696.1	4274.0	422.1	2176.9	294.5	1882.4	3127.0
(原指数)									
R3年	115.0	121.8	127.7	129.9	105.0	109.0	117.4	107.7	100.0
R4年	122.1	134.0	143.8	147.9	102.3	112.7	121.2	111.4	95.9
R5年	107.5	117.2	118.6	120.9	95.8	114.2	101.3	116.2	86.1
R5 Ⅲ期	104.4	114.5	112.7	114.7	92.7	118.4	101.0	121.1	82.2
Ⅳ期	103.3	113.2	111.4	112.3	102.3	116.9	107.7	118.4	81.6
R6 Ⅰ期	102.1	113.4	117.5	119.4	97.7	104.5	88.8	107.0	77.5
Ⅱ期	103.0	111.6	110.1	111.0	101.1	114.8	90.1	118.7	84.3
Ⅲ期	99.8	103.9	98.4	98.0	102.9	115.6	94.5	118.9	91.0
R5 7	110.0	120.9	121.0	123.7	93.2	120.6	89.1	125.5	86.1
8	98.1	108.7	103.6	105.5	84.7	119.7	95.7	123.4	74.9
9	105.1	114.0	113.5	114.9	100.2	114.9	118.1	114.3	85.6
10	98.9	106.7	104.2	104.1	105.0	112.1	116.8	111.4	81.8
11	104.1	113.8	112.0	113.0	101.5	117.6	103.9	119.7	82.9
12	106.9	119.0	118.1	119.9	100.4	121.1	102.3	124.0	80.2
R6 1	94.8	104.5	109.4	111.7	86.3	93.8	86.6	94.9	73.6
2	100.9	112.2	115.0	116.5	99.6	106.3	95.9	108.0	76.1
3	110.7	123.4	128.0	130.1	107.1	113.4	83.9	118.1	82.7
4	107.5	118.9	122.0	123.8	103.3	112.4	91.6	115.6	82.4
5	100.3	109.2	106.1	106.8	98.6	116.0	80.5	121.6	80.7
6	101.3	106.6	102.2	102.3	101.5	116.0	98.2	118.8	89.7
7	105.1	109.9	103.8	103.3	109.3	122.9	96.0	127.1	94.6
8	94.9	98.9	90.7	90.6	91.6	116.7	85.4	121.5	86.1
9	99.5	102.8	100.7	100.0	107.7	107.3	102.2	108.1	92.3
10	104.4	106.2	104.4	103.5	113.8	110.0	113.4	109.5	100.4
前年 同月比	5.6	△ 0.5	0.2	△ 0.6	8.4	△ 1.9	△ 2.9	△ 1.7	22.7

(季節調整済指数)									
R5 Ⅲ期	102.9	112.6	112.4	113.8	97.3	113.1	103.1	114.5	82.4
Ⅳ期	102.5	112.9	112.2	113.6	96.9	114.8	96.6	118.6	80.2
R6 Ⅰ期	104.4	116.4	119.0	122.1	90.9	110.4	90.4	115.4	78.0
Ⅱ期	103.4	110.6	108.4	108.7	108.3	115.9	98.6	117.1	86.2
Ⅲ期	98.4	102.1	98.2	97.3	107.5	109.9	97.9	111.7	91.2
R5 7	105.5	115.4	116.9	118.8	96.0	111.0	98.9	112.5	83.7
8	101.5	110.9	110.8	112.0	98.4	112.7	105.2	113.4	81.3
9	101.8	111.5	109.5	110.6	97.6	115.6	105.2	117.6	82.1
10	96.9	105.2	103.0	103.3	98.9	111.3	97.0	113.9	79.3
11	104.1	115.2	113.6	115.6	91.6	116.3	96.2	119.7	80.6
12	106.5	118.3	119.9	121.9	100.2	116.8	96.7	122.1	80.7
R6 1	101.7	112.9	115.0	118.0	86.4	112.6	88.4	119.0	77.4
2	105.0	116.2	119.8	123.6	88.7	107.0	101.9	110.5	80.3
3	106.4	120.2	122.2	124.6	97.7	111.7	80.8	116.6	76.4
4	101.6	110.5	113.2	113.8	112.5	104.5	95.5	105.3	81.1
5	106.0	112.4	110.2	110.5	108.6	117.3	89.1	117.6	88.5
6	102.5	108.9	101.8	101.7	103.9	126.0	111.2	128.4	88.9
7	97.6	101.0	96.7	95.8	107.5	108.1	104.6	108.2	90.1
8	99.8	102.8	98.8	97.9	108.9	112.4	94.8	114.6	94.5
9	97.8	102.5	99.2	98.3	106.0	109.3	94.3	112.4	89.1
10	100.6	102.7	101.3	100.9	104.7	106.8	93.3	109.1	96.3
前月比	2.9	0.2	2.1	2.6	△ 1.2	△ 2.3	△ 1.1	△ 2.9	8.1

3. 在庫指数 (特殊分類)

令和2年(2020年) = 100

	鉱工業								生産財
		最終 需要財	投資財	消費財		消費財	耐久 消費財	非耐久 消費財	
				資本財	建設財				
ウェイト	10000.0	7635.3	5312.5	5015.1	297.4	2322.8	611.7	1711.1	2364.7

(原指数)

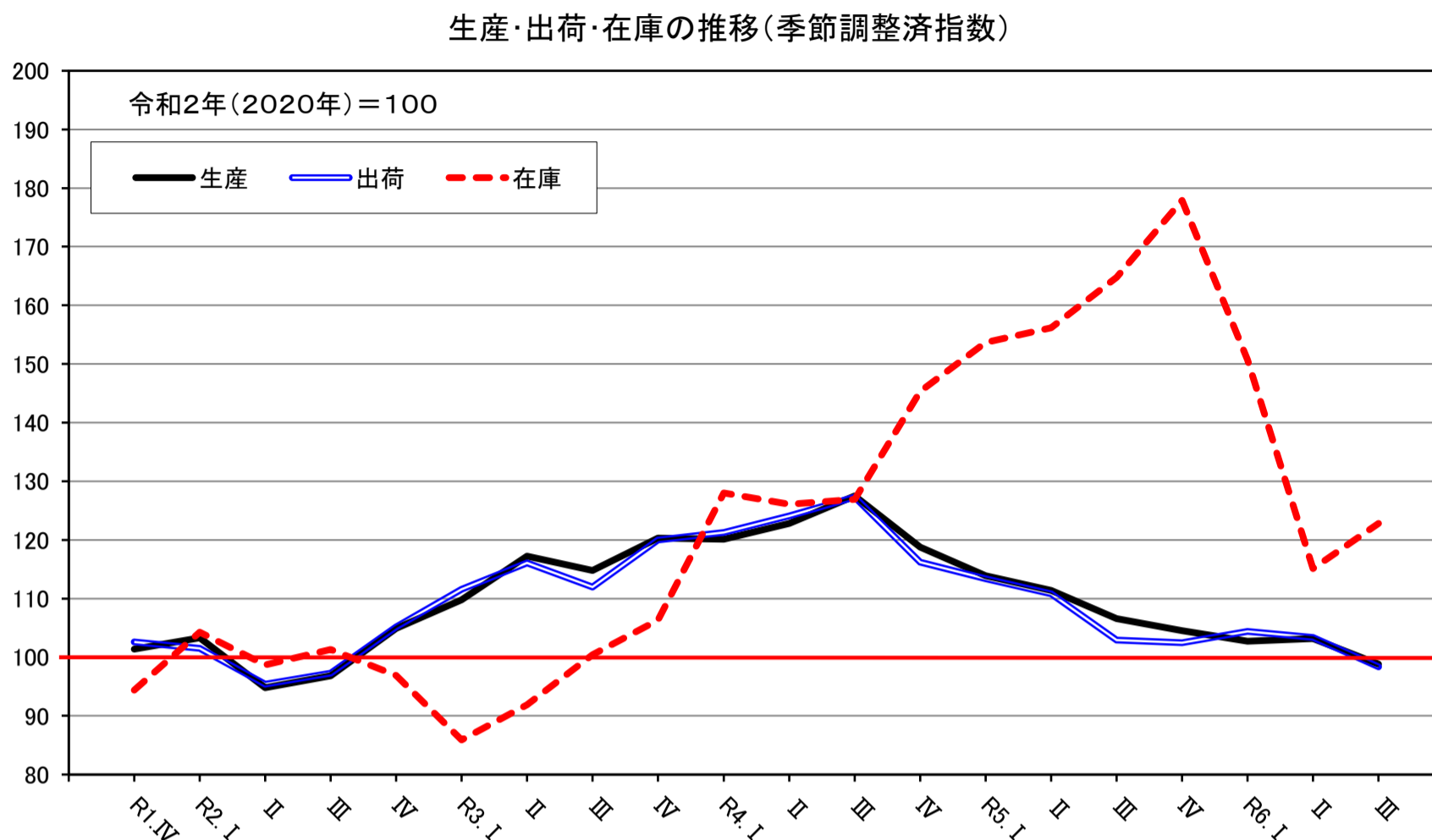
R3年		103.9	97.7	101.2	101.9	88.6	89.6	107.6	83.2	124.2
R4年		141.8	136.4	154.2	158.8	77.5	95.5	104.1	92.5	159.5
R5年		174.4	149.0	174.0	179.6	80.1	91.7	92.9	91.3	256.4
R5	Ⅲ期	165.3	145.0	165.7	169.9	94.6	97.7	92.2	99.7	230.9
	Ⅳ期	174.4	149.0	174.0	179.6	80.1	91.7	92.9	91.3	256.4
R6	Ⅰ期	151.2	135.9	155.7	160.0	83.3	90.5	88.2	91.3	200.8
	Ⅱ期	113.2	101.4	103.1	103.6	93.9	97.4	88.5	100.7	151.4
	Ⅲ期	123.2	126.2	141.0	143.9	91.9	92.3	93.8	91.8	113.6
R5	7	155.8	149.4	170.0	175.2	81.6	102.2	97.1	104.0	176.4
	8	171.9	153.7	178.7	183.2	102.8	96.5	91.9	98.2	230.4
	9	165.3	145.0	165.7	169.9	94.6	97.7	92.2	99.7	230.9
	10	174.2	150.9	171.3	176.4	84.1	104.2	92.3	108.4	249.4
	11	177.6	154.7	178.9	184.3	88.3	99.3	92.1	101.8	251.8
	12	174.4	149.0	174.0	179.6	80.1	91.7	92.9	91.3	256.4
R6	1	155.4	139.6	158.8	163.4	81.7	95.7	88.9	98.2	206.5
	2	160.6	145.0	171.0	175.0	104.0	85.6	49.5	98.5	210.7
	3	151.2	135.9	155.7	160.0	83.3	90.5	88.2	91.3	200.8
	4	136.3	121.7	134.1	136.8	89.8	93.4	82.8	97.2	183.4
	5	114.1	102.0	103.8	103.7	105.5	98.1	84.5	102.9	153.2
	6	113.2	101.4	103.1	103.6	93.9	97.4	88.5	100.7	151.4
	7	117.5	114.4	122.2	123.7	95.6	96.7	94.3	97.6	127.5
	8	115.2	118.1	129.6	132.3	85.6	91.8	92.4	91.6	105.8
	9	123.2	126.2	141.0	143.9	91.9	92.3	93.8	91.8	113.6
	10	127.3	132.8	147.8	150.1	109.0	98.3	98.1	98.5	109.6
前年	同月比	△ 26.9	△ 12.0	△ 13.7	△ 14.9	29.6	△ 5.7	6.3	△ 9.1	△ 56.1

(季節調整済指数)

R5	Ⅲ期	164.8	143.3	163.0	167.2	88.7	97.2	91.5	99.1	231.7
	Ⅳ期	177.9	152.2	173.8	178.9	84.8	98.8	91.7	102.0	265.9
R6	Ⅰ期	150.7	138.3	161.5	167.4	84.4	90.0	86.6	91.2	189.8
	Ⅱ期	115.1	99.9	101.7	101.8	101.3	96.4	91.1	98.2	166.1
	Ⅲ期	122.8	124.7	138.7	141.6	86.1	91.8	93.1	91.2	114.0
R5	7	151.3	144.1	165.2	169.9	82.7	96.6	99.0	96.0	175.5
	8	167.1	147.3	169.6	174.7	90.5	95.4	91.8	96.5	218.4
	9	164.8	143.3	163.0	167.2	88.7	97.2	91.5	99.1	231.7
	10	172.3	147.8	169.1	173.7	83.4	99.9	90.7	103.3	248.9
	11	171.9	149.6	170.5	175.3	87.1	99.4	90.8	102.5	250.2
	12	177.9	152.2	173.8	178.9	84.8	98.8	91.7	102.0	265.9
R6	1	162.8	149.2	167.9	172.6	84.1	100.5	93.9	103.0	209.7
	2	163.8	150.9	183.1	187.1	105.3	84.3	48.5	97.2	209.9
	3	150.7	138.3	161.5	167.4	84.4	90.0	86.6	91.2	189.8
	4	135.9	124.3	137.5	140.6	88.4	95.4	81.4	100.5	173.8
	5	116.0	102.5	104.4	104.2	109.7	98.6	85.3	103.0	160.7
	6	115.1	99.9	101.7	101.8	101.3	96.4	91.1	98.2	166.1
	7	114.1	110.3	118.7	119.9	96.9	91.4	96.1	90.1	126.9
	8	112.0	113.2	123.0	126.1	75.4	90.7	92.3	90.0	100.3
	9	122.8	124.7	138.7	141.6	86.1	91.8	93.1	91.2	114.0
	10	125.9	130.1	145.9	147.8	108.1	94.2	96.4	93.9	109.4
前月比		2.5	4.3	5.2	4.4	25.6	2.6	3.5	3.0	△ 4.0

〈参考〉 四半期データの推移

◎ 山梨県 生産・出荷・在庫の推移（季節調整済指数・四半期別）

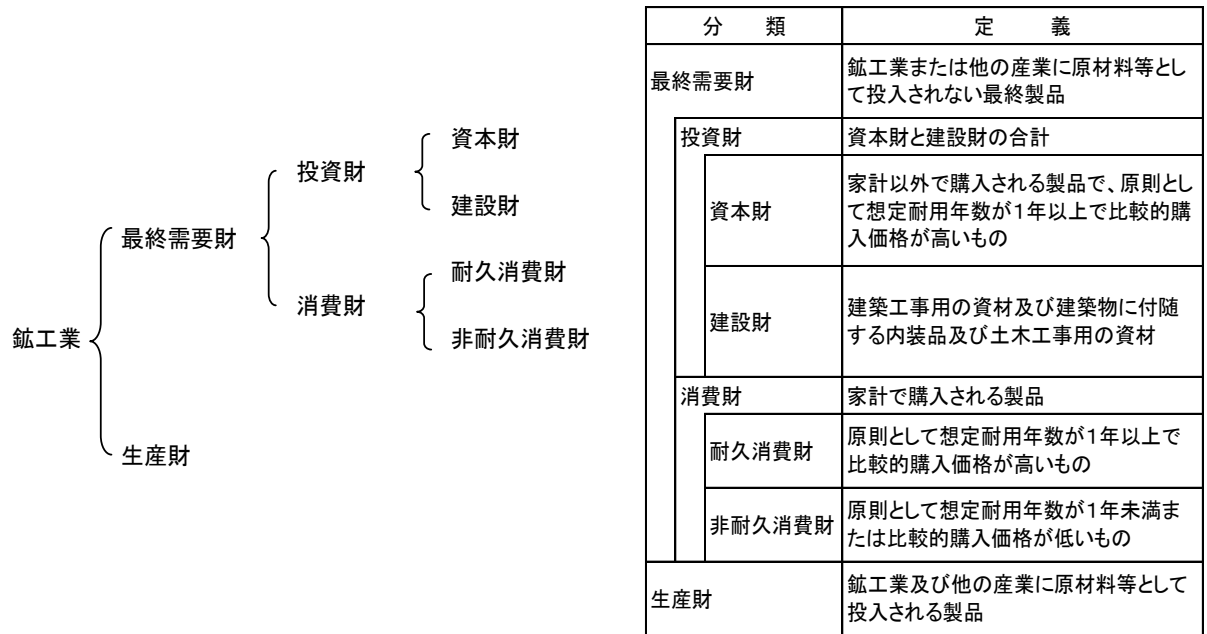


◎ 山梨県 時系列データ（四半期別）

年	期	生産				出荷				在庫			
		季節調整済指数	前期比	原指数	前年(同期)比	季節調整済指数	前期比	原指数	前年(同期)比	季節調整済指数	前期比	原指数	前年(同期)比
R1	IV	101.4	△ 5.1	102.6	△ 9.6	102.6	△ 3.8	104.6	△ 10.5	94.4	△ 10.9	92.5	△ 25.5
R2	I	103.3	1.9	101.7	△ 6.7	101.5	△ 1.1	99.3	△ 8.0	104.3	10.5	101.7	△ 13.2
	II	94.8	△ 8.2	94.4	△ 10.2	95.4	△ 6.0	94.0	△ 10.6	98.7	△ 5.4	99.7	△ 11.3
	III	96.8	2.1	97.6	△ 9.7	97.3	2.0	98.8	△ 9.1	101.3	2.6	105.1	△ 4.4
	IV	104.9	8.4	106.4	3.7	105.2	8.1	107.9	3.1	96.9	△ 4.3	94.7	2.4
R3	I	109.8	4.7	107.8	6.0	111.6	6.1	108.7	9.5	85.9	△ 11.4	84.6	△ 16.8
	II	117.2	6.7	117.1	24.0	116.1	4.0	114.0	21.4	91.9	7.0	91.8	△ 7.9
	III	114.8	△ 2.0	115.8	18.6	112.0	△ 3.5	113.9	15.3	100.4	9.2	104.1	△ 1.0
	IV	120.3	4.8	121.8	14.5	120.0	7.1	123.3	14.2	106.3	5.9	103.9	9.7
R4	I	120.1	△ 0.2	117.6	9.1	121.3	1.1	118.0	8.6	128.0	20.4	126.6	49.6
	II	122.8	2.2	123.0	5.0	124.1	2.3	121.9	6.9	126.1	△ 1.5	125.2	36.4
	III	127.5	3.8	128.9	11.3	127.3	2.6	130.1	14.2	126.9	0.6	131.3	26.1
	IV	118.8	△ 6.8	119.4	△ 2.0	116.2	△ 8.7	118.2	△ 4.1	145.3	14.5	141.8	36.5
R5	I	113.9	△ 4.1	112.1	△ 4.7	113.4	△ 2.4	111.8	△ 5.3	153.7	5.8	154.2	21.8
	II	111.4	△ 2.2	112.3	△ 8.7	110.8	△ 2.3	110.4	△ 9.4	156.2	1.6	153.7	22.8
	III	106.6	△ 4.3	107.6	△ 16.5	102.9	△ 7.1	104.4	△ 19.8	164.8	5.5	165.3	25.9
	IV	104.5	△ 2.0	104.5	△ 12.5	102.5	△ 0.4	103.3	△ 12.6	177.9	7.9	174.4	23.0
R6	I	102.7	△ 1.7	100.7	△ 10.2	104.4	1.9	102.1	△ 8.6	150.7	△ 15.3	151.2	△ 1.9
	II	103.2	0.5	104.0	△ 7.4	103.4	△ 1.0	103.0	△ 6.7	115.1	△ 23.6	113.2	△ 26.4
	III	98.8	△ 4.3	100.1	△ 7.0	98.4	△ 4.8	99.8	△ 4.4	122.8	6.7	123.2	△ 25.5

利用に当たって

- 1 目的 本県鋳工業における生産・出荷・在庫の動向を迅速かつ総合的に把握することを目的とする。
- 2 基準時 令和2年（2020年）
令和6年1月分から基準年を令和2年（2020年）に改定した。
- 3 指数の分類 日本標準産業分類に準拠した「業種分類」と、品目の経済的用途に着目し財別に格付けした「特殊分類」の2分類による。
「特殊分類」については、次のとおりである。



- 4 採用品目 生産指数 103品目 出荷指数 103品目
在庫指数 58品目
- 5 ウェイト 基準年における付加価値額、出荷額、在庫額それぞれについて、鋳工業全体を10000.0とした場合の各業種・品目の構成比である。

6 指数の算出

$$\text{個別指数} = \frac{\text{比較時数量}}{\text{基準時数量}} \times 100$$

$$\text{総合指数} = \frac{(\text{個別指数} \times \text{基準時ウェイト}) \text{の総和}}{\text{基準時ウェイトの総和}}$$

- 7 季節調整 令和2年基準における季節調整は、米国センサス局のX-12-ARIMAを用いている。
季節調整済指数は、季節要因に加え、曜日・祝祭日要因、うるう年要因によっても調整されている。（在庫については、季節要因のみ。）

- 8 寄与度 総合の増減比に対してその内訳である業種や品目の影響の度合いがどれだけあるかを示す。
- 9 資料 採用品目の月々の生産数量等は、経済産業省生産動態統計調査、厚生労働省薬事工業生産動態統計調査、山梨県鉱工業指数生産動態統計調査の資料を使用している。
- 10 年間補正 毎年、前年1年間の数値が確定した段階でさかのぼって原指数、季節調整済指数を再計算し、補正処理を行う。
- 11 留意事項
- ① 前月比は、季節調整済指数を使用し、前年同月比は、原指数を使用して計算している。
四半期の指数について、生産指数、出荷指数については四半期の平均値、在庫指数については期末値を使用している。
また、年指数について、生産指数、出荷指数については年平均値、在庫指数については年末値を使用している。
 - ② 前月比(%) = { (当月の値 - 前月の値) / (前月の値) } × 100
前年同月比(%) = { (当月の値 - 前年同月の値) / (前年同月の値) } × 100
前月比、前年同月比は、それぞれ、前月、前年同月の値との比較を行うため算出している。
 - ③ 「化学工業」、「家具工業」、「木材・木製品工業」、在庫指数における「鉄鋼業」、「非鉄金属工業」、「金属製品工業」、「汎用機械工業」、「生産用機械工業」、「電気機械工業」、「情報通信機械工業」、「輸送機械工業」については、対象事業所が少数のため、指数値を秘匿としている。
 - ④ 本書で使用している略称、符号は次のとおりである。
「Ⅰ」：1～3月期
「Ⅱ」：4～6月期
「Ⅲ」：7～9月期
「Ⅳ」：10～12月期
「生産」：生産指数
「出荷」：出荷指数
「在庫」：在庫指数
「x」：秘匿（対象事業所数が1又は2の場合）
「△」：マイナス
 - ⑤ 電子部品・デバイス工業の報告数値に誤りがあったため、令和2年（2020年）基準改定を再度行い、令和6年9月分公表から反映させている。
ご利用の際は、ご留意ください。

令和6年（2024年）10月分山梨県鉱工業指数
山梨県県民生活部統計調査課 調査第二担当
TEL. 055-223-1345
FAX. 055-223-1347
https://www.pref.yamanashi.jp/toukei_2/index.html