



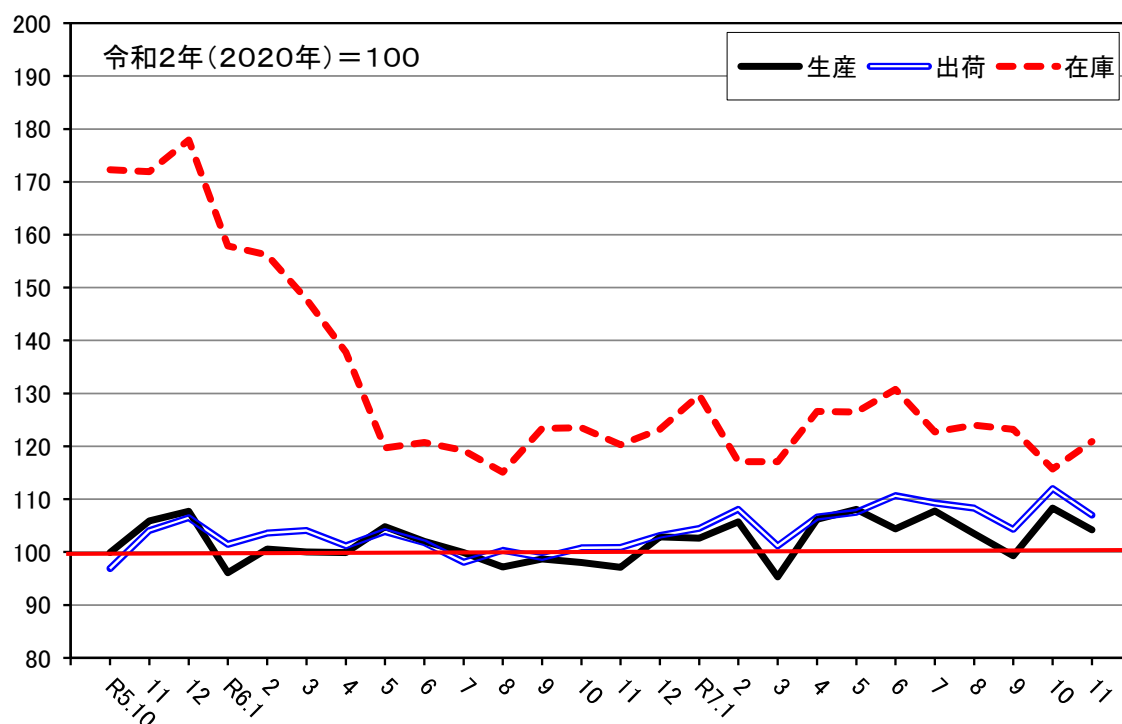
# 山 梨 県 鉱 工 業 指 数

令和7年（2025年）11月分

令和2年（2020年）基準

～生産が前月比△3.8%の低下、出荷が△4.5%の低下、在庫が4.5%の上昇～

生産・出荷・在庫の推移(季節調整済指数)



山梨県 新価値・地域創造推進局 統計調査課

< 問い合わせ先 >

調査第二担当

電話：055-223-1345

FAX：055-223-1347

E-Mail：toukei@pref.yamanashi.lg.jp

HP：https://www.pref.yamanashi.jp/toukei\_2/index.html

## 目 次

|                      |    |
|----------------------|----|
| 1 当月の概況 .....        | 1  |
| (1) 生産の動向 .....      | 2  |
| (2) 出荷の動向 .....      | 6  |
| (3) 在庫の動向 .....      | 8  |
| 2 特殊分類の推移 .....      | 9  |
| 3 全国との比較 .....       | 10 |
| ○ 統計表                |    |
| 生産指数(業種分類) .....     | 12 |
| 出荷指数(業種分類) .....     | 14 |
| 在庫指数(業種分類) .....     | 16 |
| 生産指数(特殊分類) .....     | 18 |
| 出荷指数(特殊分類) .....     | 19 |
| 在庫指数(特殊分類) .....     | 20 |
| 〈参考〉 四半期データの推移 ..... | 21 |
| ○ 利用に当たって .....      | 22 |

## 1. 当月の概況

令和2年（2020年）＝100

| 区 分   |     | 季節調整済<br>指 数 | 前 月 比<br>(%) | 原 指 数 | 前 年 同 月 比<br>(%) |
|-------|-----|--------------|--------------|-------|------------------|
| 鋳 工 業 | 生 産 | 104.2        | △ 3.8        | 100.6 | 4.7              |
|       | 出 荷 | 107.0        | △ 4.5        | 103.4 | 2.7              |
|       | 在 庫 | 120.9        | 4.5          | 127.8 | 0.6              |

※季節調整済指数とは、原指数から景気の動向とは関係ない季節的変動要素を調整した指数。

※前月比は、季節調整済指数を使用し、前年同月比は、原指数を使用して計算している。

生 産・・・104.2で前月比△3.8%の低下、前年同月比4.7%の上昇

前月比は2か月ぶりの低下、前年同月比は8か月連続の上昇

出 荷・・・107.0で前月比△4.5%の低下、前年同月比2.7%の上昇

前月比は2か月ぶりの低下、前年同月比は8か月連続の上昇

在 庫・・・120.9で前月比4.5%の上昇、前年同月比0.6%の上昇

前月比は3か月ぶりの上昇、前年同月比は3か月ぶりの上昇

### ○全国の鋳工業指数

令和2年（2020年）＝100

| 区 分   |     | 季節調整済<br>指 数 | 前 月 比<br>(%) | 原 指 数 | 前 年 同 月 比<br>(%) |
|-------|-----|--------------|--------------|-------|------------------|
| 鋳 工 業 | 生 産 | 101.9        | △ 2.7        | 101.1 | △ 2.2            |
|       | 出 荷 | 100.6        | △ 1.7        | 99.6  | △ 1.8            |
|       | 在 庫 | 97.3         | △ 3.0        | 99.0  | △ 4.1            |

※経済産業省：鋳工業指数（生産・出荷・在庫指数）確報

## (1) 生産の動向

生産指数は104.2で前月比△3.8%の低下、前年同月比4.7%の上昇

業種別にみると、生産用機械工業、金属製品工業の2業種が上昇し、窯業・土石製品工業、電気機械工業、食料品工業等の13業種が低下した。

また、プラスチック製品工業の1業種が横ばいだった。(秘匿を除く)

### ○上昇した業種

| 業 種           | 前 月 比<br>(%) | 寄 与 度<br>(%ポイント) | 細 分 類 業 種                      |
|---------------|--------------|------------------|--------------------------------|
| 生 産 用 機 械 工 業 | 0.5          | 0.15             | 半導体製造装置製造業 など<br>プラスチック加工機械製造業 |
| 金 属 製 品 工 業   | 2.6          | 0.06             | 製缶板金業 など<br>ガス機器製造業            |
|               |              |                  |                                |

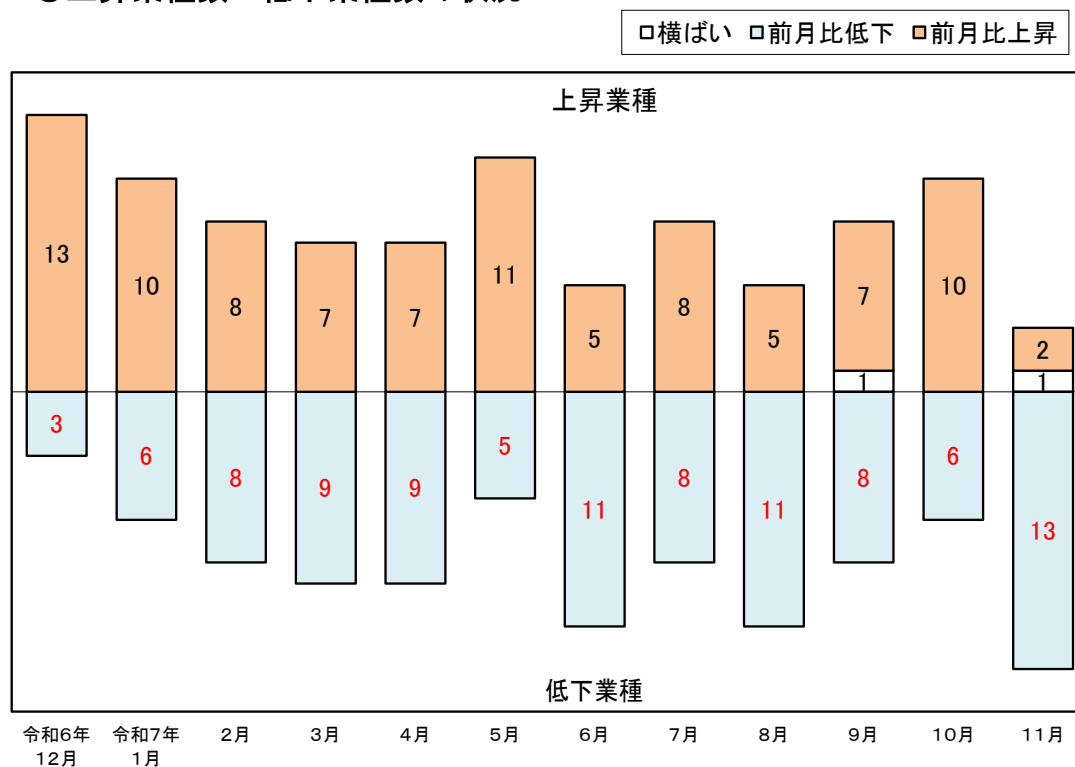
### ○低下した主な業種

| 業 種               | 前 月 比<br>(%) | 寄 与 度<br>(%ポイント) | 細 分 類 業 種                       |
|-------------------|--------------|------------------|---------------------------------|
| 窯 業 ・ 土 石 製 品 工 業 | △ 12.0       | △ 0.59           | その他のガラス・同製品製造業 など<br>生コンクリート製造業 |
| 電 気 機 械 工 業       | △ 5.2        | △ 0.54           | 電気計測器製造業 など<br>その他の電子応用装置製造業    |
| 食 料 品 工 業         | △ 2.1        | △ 0.45           | 生菓子製造業 など<br>ビスケット類製造業          |

## ◎対前月比の動向(生産)

| 業種          | 令和6年  | 令和7年   |       |        |        |        |        |        |        |        |       |        |
|-------------|-------|--------|-------|--------|--------|--------|--------|--------|--------|--------|-------|--------|
|             | 1 2月  | 1月     | 2月    | 3月     | 4月     | 5月     | 6月     | 7月     | 8月     | 9月     | 10月   | 11月    |
| 鉄鋼業         | 1.8   | 6.7    | △ 2.3 | △ 1.0  | 3.3    | △ 5.7  | 8.2    | △ 6.0  | △ 7.6  | 0.0    | 1.6   | △ 6.3  |
| 非鉄金属工業      | 2.5   | 3.7    | △ 3.8 | △ 5.0  | 2.1    | 5.3    | △ 1.8  | △ 0.2  | △ 5.2  | 5.5    | △ 4.4 | △ 8.6  |
| 金属製品工業      | 2.6   | 2.3    | 7.9   | △ 20.3 | 11.8   | 2.2    | △ 2.2  | 0.3    | △ 11.7 | 6.5    | △ 4.3 | 2.6    |
| 汎用機械工業      | 3.5   | △ 3.8  | 2.5   | △ 3.0  | △ 0.7  | 7.5    | △ 7.5  | △ 3.1  | 0.2    | △ 3.7  | △ 3.9 | △ 6.4  |
| 業務用機械工業     | 31.2  | 3.2    | △ 7.2 | 5.1    | △ 1.9  | 7.8    | △ 3.7  | 5.0    | △ 20.2 | 9.4    | △ 2.4 | △ 9.5  |
| 生産用機械工業     | 4.6   | 8.2    | 3.6   | △ 15.9 | 22.8   | △ 10.0 | 8.2    | 4.4    | △ 6.1  | △ 4.5  | 15.9  | 0.5    |
| 電子部品・デバイス工業 | △ 1.9 | 7.7    | 3.0   | △ 8.0  | △ 1.9  | 10.4   | △ 4.4  | 10.0   | △ 11.4 | 17.5   | 3.7   | △ 2.7  |
| 電気機械工業      | 1.0   | △ 5.5  | △ 7.1 | △ 1.7  | 12.9   | 18.5   | △ 14.4 | 12.8   | △ 5.6  | △ 12.5 | 3.0   | △ 5.2  |
| 情報通信機械工業    | 1.4   | △ 5.1  | 7.8   | △ 18.9 | △ 13.6 | △ 2.7  | 48.5   | △ 10.0 | 3.8    | △ 11.0 | △ 8.4 | △ 9.6  |
| 輸送機械工業      | △ 3.2 | △ 9.6  | 2.5   | 8.3    | △ 3.3  | 21.8   | △ 8.3  | △ 9.1  | △ 9.1  | 15.7   | △ 8.2 | △ 9.6  |
| 窯業・土石製品工業   | 3.2   | 1.8    | 10.0  | 5.7    | △ 4.6  | △ 11.5 | 12.4   | △ 7.7  | 5.2    | △ 10.1 | 8.4   | △ 12.0 |
| プラスチック製品工業  | 3.8   | △ 10.2 | 5.1   | 2.1    | △ 14.4 | 11.0   | 1.9    | △ 17.4 | 19.6   | △ 5.8  | 0.4   | 0.0    |
| 紙・紙加工品工業    | 4.8   | 1.8    | △ 3.1 | 0.6    | △ 0.1  | 9.7    | △ 4.9  | △ 0.5  | △ 11.1 | 18.6   | 2.0   | △ 9.6  |
| 繊維工業        | 1.7   | 11.7   | △ 0.4 | 1.1    | 26.1   | △ 10.5 | △ 12.2 | 25.6   | 0.6    | △ 9.9  | 2.5   | △ 14.5 |
| 食料品工業       | 7.6   | △ 4.3  | △ 0.6 | △ 9.4  | 11.7   | 3.1    | △ 8.7  | 6.2    | △ 5.2  | 1.2    | 4.1   | △ 2.1  |
| その他製品工業     | △ 1.3 | 0.7    | △ 0.6 | 10.3   | △ 12.0 | 3.5    | △ 4.3  | 7.4    | △ 4.2  | △ 14.1 | 33.4  | △ 15.9 |
| 前月比上昇の業種数   | 13    | 10     | 8     | 7      | 7      | 11     | 5      | 8      | 5      | 7      | 10    | 2      |
| 前月比低下の業種数   | 3     | 6      | 8     | 9      | 9      | 5      | 11     | 8      | 11     | 8      | 6     | 13     |
| 前月比横ばいの業種数  |       |        |       |        |        |        |        |        |        | 1      |       | 1      |

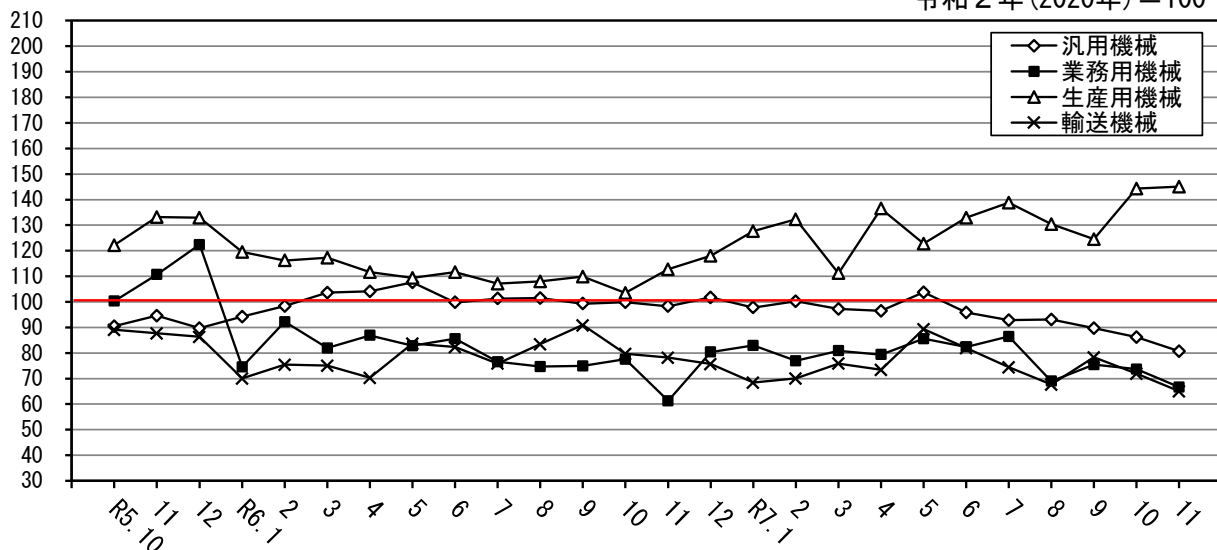
## ○上昇業種数・低下業種数の状況



## ◎主要産業の生産動向（季節調整済指数）

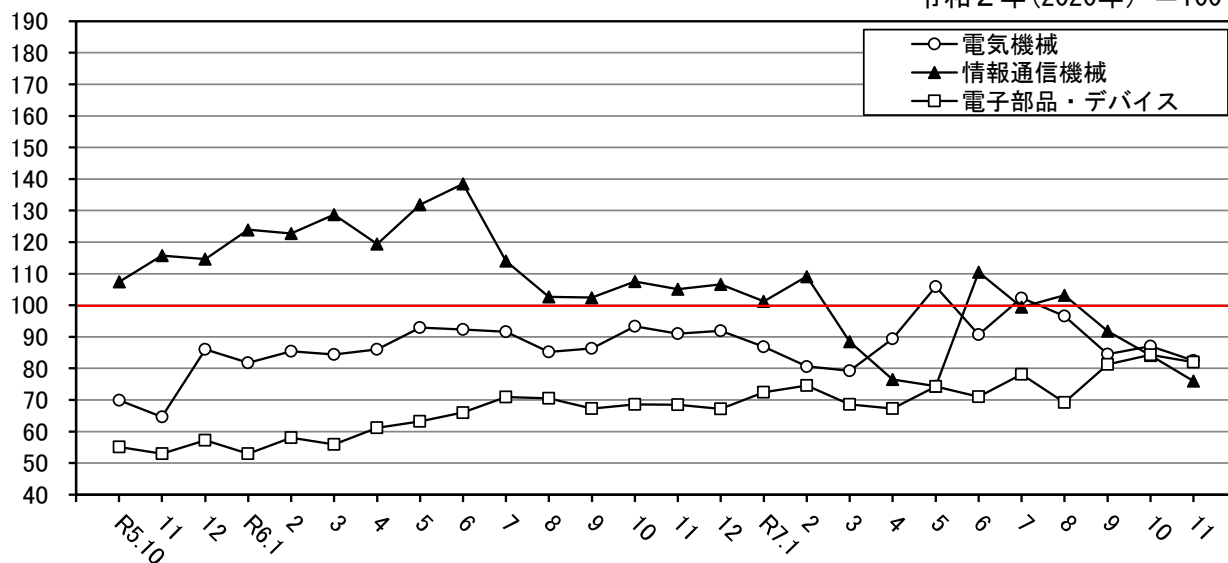
### ○汎用機械、業務用機械、生産用機械、輸送機械

令和2年(2020年) = 100



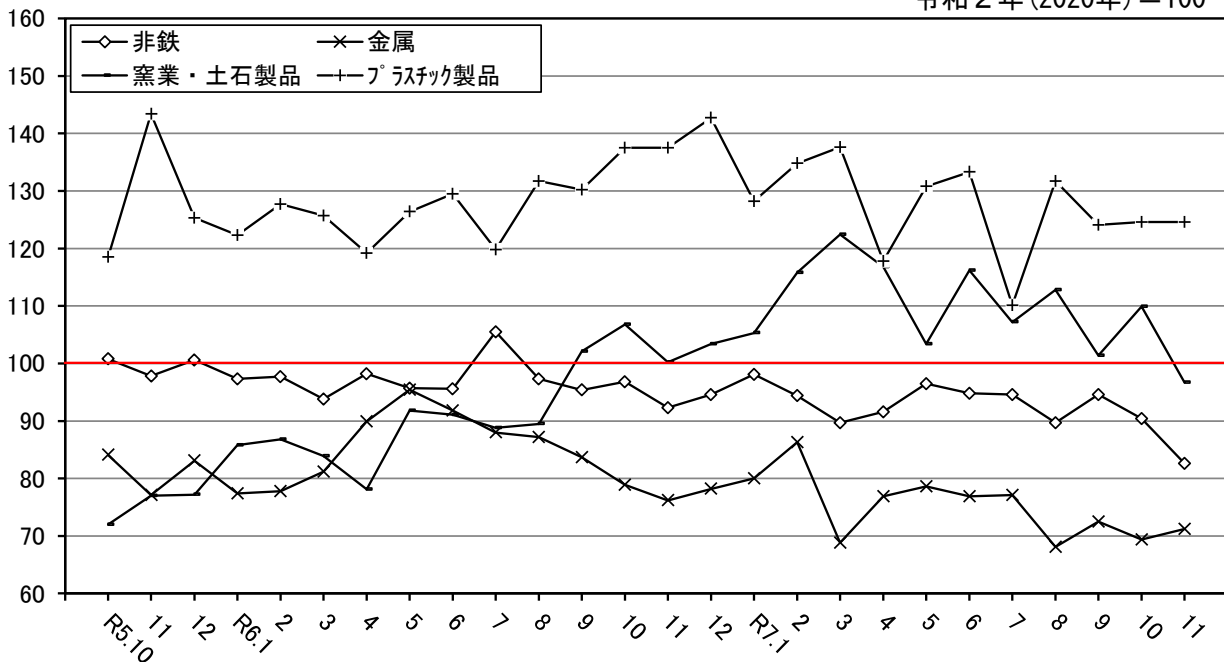
### ○電気機械、情報通信機械、電子部品・デバイス

令和2年(2020年) = 100



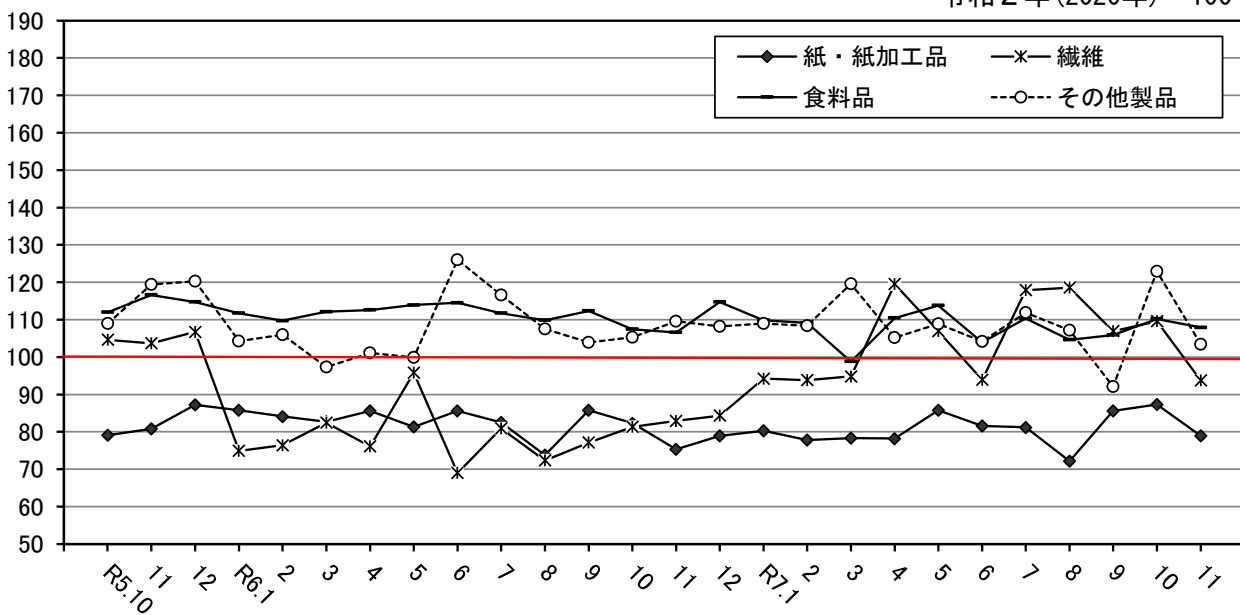
## ○非鉄、金属、窯業・土石製品、プラスチック製品

令和2年(2020年) = 100



## ○紙・紙加工品、繊維、食料品、その他製品

令和2年(2020年) = 100



## (2) 出荷の動向

出荷指数は107.0で前月比△4.5%の低下、前年同月比2.7%の上昇

業種別にみると、業務用機械工業、金属製品工業の2業種が上昇し、食料品工業、電子部品・デバイス工業、生産用機械工業等の14業種が低下した。

(秘匿を除く)

### ○上昇した業種

| 業 種           | 前 月 比<br>(%) | 寄 与 度<br>(%ポイント) | 細 分 類 業 種                |
|---------------|--------------|------------------|--------------------------|
| 業 務 用 機 械 工 業 | 4.5          | 0.09             | サービス用機械器具製造業<br>精密測定器製造業 |
| 金 属 製 品 工 業   | 1.8          | 0.04             | 製缶板金業<br>ガス機器製造業 など      |
|               |              |                  |                          |

### ○低下した主な業種

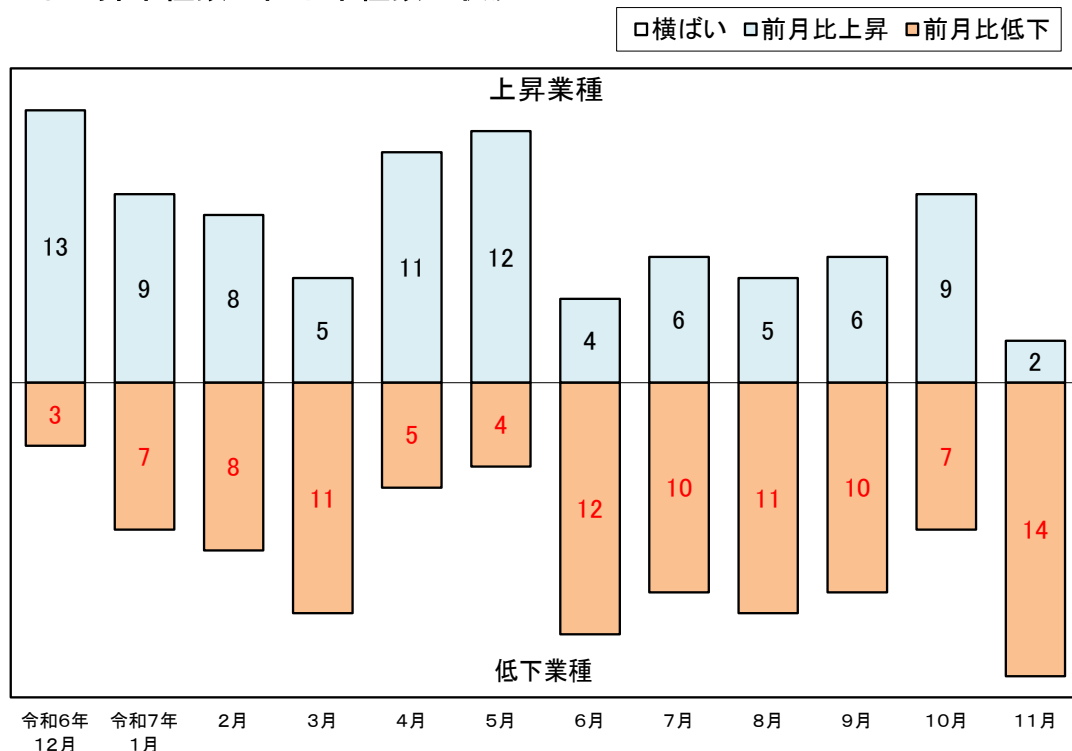
| 業 種                   | 前 月 比<br>(%) | 寄 与 度<br>(%ポイント) | 細 分 類 業 種              |
|-----------------------|--------------|------------------|------------------------|
| 食 料 品 工 業             | △ 10.1       | △ 1.70           | 清涼飲料製造業<br>生菓子製造業 など   |
| 電 子 部 品 ・ デ バ イ ス 工 業 | △ 13.0       | △ 1.66           | 半導体素子製造業<br>集積回路製造業 など |
| 生 産 用 機 械 工 業         | △ 3.1        | △ 1.00           | ロボット製造業<br>金属工作機械製造業   |



## ◎対前月比の動向(出荷)

| 業種          | 令和6年  | 令和7年   |        |        |        |        |        |        |        |        |       |        |
|-------------|-------|--------|--------|--------|--------|--------|--------|--------|--------|--------|-------|--------|
|             | 12月   | 1月     | 2月     | 3月     | 4月     | 5月     | 6月     | 7月     | 8月     | 9月     | 10月   | 11月    |
| 鉄鋼業         | 3.4   | 5.6    | △ 2.7  | △ 0.2  | 2.4    | △ 5.6  | 8.5    | △ 6.9  | △ 7.2  | △ 0.5  | 2.4   | △ 6.4  |
| 非鉄金属工業      | 2.8   | 9.2    | △ 6.7  | △ 3.5  | △ 0.2  | 4.4    | △ 1.7  | △ 0.8  | △ 5.6  | 5.7    | △ 5.9 | △ 4.4  |
| 金属製品工業      | 2.8   | 4.4    | 2.0    | △ 15.6 | 10.0   | 0.5    | △ 4.0  | 6.7    | △ 4.3  | △ 4.0  | △ 2.0 | 1.8    |
| 汎用機械工業      | 2.7   | △ 3.7  | 1.9    | △ 2.6  | 0.2    | 7.1    | △ 9.5  | △ 0.6  | △ 0.7  | △ 3.3  | △ 3.4 | △ 5.9  |
| 業務用機械工業     | 11.0  | 15.6   | △ 21.2 | 19.1   | 1.5    | 2.1    | △ 1.0  | △ 3.9  | △ 22.3 | 18.0   | △ 1.9 | 4.5    |
| 生産用機械工業     | 5.8   | 8.5    | 1.4    | △ 15.4 | 19.9   | △ 9.2  | 15.4   | △ 3.3  | 2.4    | △ 7.1  | 18.7  | △ 3.1  |
| 電子部品・デバイス工業 | 9.8   | 1.9    | 19.1   | △ 0.4  | △ 8.7  | 11.3   | △ 5.7  | 17.5   | △ 20.9 | 23.3   | 14.4  | △ 13.0 |
| 電気機械工業      | △ 1.1 | △ 10.7 | 10.0   | △ 9.4  | 9.9    | 11.4   | △ 3.7  | 8.6    | △ 5.1  | △ 10.3 | △ 2.5 | △ 0.8  |
| 情報通信機械工業    | △ 1.7 | △ 2.2  | △ 5.1  | △ 12.2 | 5.9    | △ 21.4 | 51.9   | △ 14.0 | 6.7    | △ 3.8  | △ 9.2 | △ 20.0 |
| 輸送機械工業      | △ 7.1 | △ 0.6  | △ 0.7  | 3.1    | 2.0    | 21.7   | △ 10.4 | △ 9.9  | △ 7.9  | 13.8   | △ 7.4 | △ 8.9  |
| 窯業・土石製品工業   | 1.1   | 2.6    | 11.2   | 4.3    | △ 3.6  | △ 9.0  | 6.4    | △ 4.1  | 4.1    | △ 10.3 | 5.7   | △ 5.2  |
| プラスチック製品工業  | 5.5   | △ 15.3 | 11.3   | 2.3    | △ 17.5 | 16.8   | △ 1.3  | △ 17.8 | 25.7   | △ 9.1  | 2.2   | △ 1.4  |
| 紙・紙加工品工業    | 16.4  | △ 3.3  | 5.6    | △ 6.8  | 5.8    | 6.8    | △ 15.3 | 16.8   | △ 11.4 | 3.1    | 31.4  | △ 33.6 |
| 繊維工業        | 10.8  | 2.1    | △ 1.9  | 28.0   | △ 10.2 | 8.7    | △ 5.1  | △ 3.3  | 31.7   | △ 34.7 | 5.5   | △ 13.2 |
| 食料品工業       | 1.2   | 3.9    | △ 3.4  | △ 10.5 | 10.0   | 0.2    | △ 6.7  | 5.0    | △ 5.9  | 2.4    | 9.3   | △ 10.1 |
| その他製品工業     | 3.7   | △ 0.9  | △ 0.8  | △ 2.3  | 4.0    | 4.2    | △ 4.7  | 1.8    | △ 4.3  | △ 9.0  | 27.9  | △ 13.7 |
| 前月比上昇の業種数   | 13    | 9      | 8      | 5      | 11     | 12     | 4      | 6      | 5      | 6      | 9     | 2      |
| 前月比低下の業種数   | 3     | 7      | 8      | 11     | 5      | 4      | 12     | 10     | 11     | 10     | 7     | 14     |
| 前月比横ばいの業種数  |       |        |        |        |        |        |        |        |        |        |       |        |

## ○上昇業種数・低下業種数の状況



### (3) 在庫の動向

在庫指数は120.9で前月比4.5%の上昇、前年同月比0.6%の上昇

業種別にみると、電子部品・デバイス工業、食料品工業、業務用機械工業等の6業種が上昇し、窯業・土石製品工業、プラスチック製品工業の2業種が低下した。(秘匿を除く)

#### ○上昇した主な業種

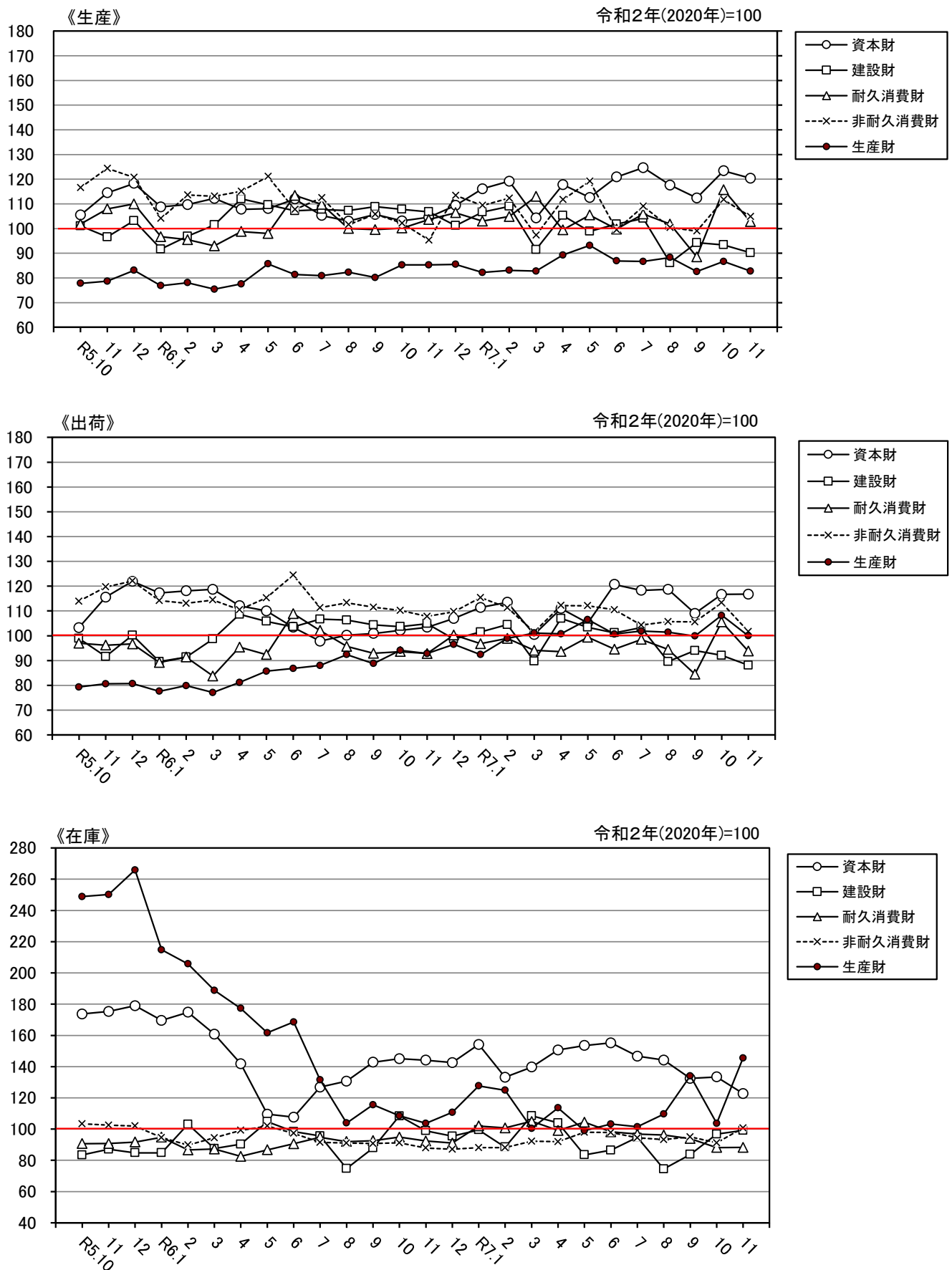
| 業 種                   | 前 月 比<br>(%) | 寄 与 度<br>(%ポイント) | 細 分 類 業 種                |
|-----------------------|--------------|------------------|--------------------------|
| 電 子 部 品 ・ デ バ イ ス 工 業 | 106.4        | 8.01             | 半導体素子製造業<br>電子回路基板製造業 など |
| 食 料 品 工 業             | 7.4          | 0.87             | 生菓子製造業<br>めん類製造業 など      |
| 業 務 用 機 械 工 業         | 7.8          | 0.41             | 医療用機器製造業                 |

#### ○低下した業種

| 業 種                 | 前 月 比<br>(%) | 寄 与 度<br>(%ポイント) | 細 分 類 業 種                      |
|---------------------|--------------|------------------|--------------------------------|
| 窯 業 ・ 土 石 製 品 工 業   | △ 26.8       | △ 0.20           | その他のガラス・同製品製造業                 |
| プ ラ ス チ ッ ク 製 品 工 業 | △ 2.5        | △ 0.05           | 発泡・強化プラスチック製品製造業<br>プラスチック板製造業 |
|                     |              |                  |                                |

## 2. 特殊分類の推移

◎特殊分類【生産・出荷・在庫グラフ】（季節調整済指数）



### 3. 全国との比較

#### (1) 生産

令和2年=100

| 年   | 月  | 山梨          |       |       |              | 全国          |       |       |              |
|-----|----|-------------|-------|-------|--------------|-------------|-------|-------|--------------|
|     |    | 季節調整<br>済指数 | 前月比   | 原指数   | 前年<br>(同月) 比 | 季節調整<br>済指数 | 前月比   | 原指数   | 前年<br>(同月) 比 |
| R4年 | —  | —           | —     | 122.3 | 5.8          | —           | —     | 105.3 | △ 0.1        |
| R5年 | —  | —           | —     | 109.1 | △ 10.8       | —           | —     | 103.9 | △ 1.3        |
| R6年 | —  | —           | —     | 100.2 | △ 8.2        | —           | —     | 101.2 | △ 2.6        |
| R6年 | 10 | 98.0        | △ 0.7 | 100.4 | △ 1.8        | 103.0       | 1.8   | 107.2 | 0.8          |
|     | 11 | 97.1        | △ 0.9 | 96.1  | △ 8.5        | 101.3       | △ 1.7 | 103.4 | △ 3.3        |
|     | 12 | 102.9       | 6.0   | 104.4 | △ 1.7        | 101.0       | △ 0.3 | 104.1 | △ 2.2        |
| R7年 | 1  | 102.6       | △ 0.3 | 92.4  | 6.8          | 99.9        | △ 1.1 | 94.4  | 2.2          |
|     | 2  | 105.7       | 3.0   | 99.0  | △ 0.7        | 102.2       | 2.3   | 97.3  | 0.1          |
|     | 3  | 95.3        | △ 9.8 | 101.4 | △ 4.7        | 102.4       | 0.2   | 111.1 | 1.0          |
|     | 4  | 106.2       | 11.4  | 108.5 | 6.3          | 101.3       | △ 1.1 | 101.0 | 0.5          |
|     | 5  | 108.1       | 1.8   | 102.5 | 1.8          | 101.2       | △ 0.1 | 95.0  | △ 2.4        |
|     | 6  | 104.4       | △ 3.4 | 111.0 | 3.6          | 103.3       | 2.1   | 103.7 | 4.4          |
|     | 7  | 107.8       | 3.3   | 116.6 | 7.9          | 102.1       | △ 1.2 | 107.4 | △ 0.4        |
|     | 8  | 103.5       | △ 4.0 | 95.7  | 5.2          | 100.6       | △ 1.5 | 89.9  | △ 1.6        |
|     | 9  | 99.3        | △ 4.1 | 102.0 | 1.9          | 102.8       | 2.2   | 107.1 | 3.4          |
|     | 10 | 108.3       | 9.1   | 110.9 | 10.5         | 104.7       | 1.5   | 108.9 | 1.6          |
|     | 11 | 104.2       | △ 3.8 | 100.6 | 4.7          | 101.9       | △ 2.7 | 101.1 | △ 2.2        |

#### (2) 出荷

令和2年=100

| 年   | 月  | 山梨          |       |       |              | 全国          |       |       |              |
|-----|----|-------------|-------|-------|--------------|-------------|-------|-------|--------------|
|     |    | 季節調整<br>済指数 | 前月比   | 原指数   | 前年<br>(同月) 比 | 季節調整<br>済指数 | 前月比   | 原指数   | 前年<br>(同月) 比 |
| R4年 | —  | —           | —     | 122.1 | 6.2          | —           | —     | 103.9 | △ 0.5        |
| R5年 | —  | —           | —     | 107.5 | △ 12.0       | —           | —     | 103.2 | △ 0.7        |
| R6年 | —  | —           | —     | 101.8 | △ 5.3        | —           | —     | 99.9  | △ 3.2        |
| R6年 | 10 | 100.8       | 1.8   | 104.0 | 5.2          | 101.1       | 1.2   | 105.3 | 0.0          |
|     | 11 | 100.9       | 0.1   | 100.7 | △ 3.3        | 99.5        | △ 1.6 | 101.4 | △ 4.0        |
|     | 12 | 103.2       | 2.3   | 107.0 | 0.1          | 99.5        | 0.0   | 104.2 | △ 3.1        |
| R7年 | 1  | 104.5       | 1.3   | 96.2  | 3.0          | 98.5        | △ 1.0 | 92.3  | 2.1          |
|     | 2  | 108.1       | 3.4   | 101.4 | 0.7          | 101.5       | 3.0   | 97.1  | 1.5          |
|     | 3  | 101.2       | △ 6.4 | 106.8 | △ 2.8        | 99.7        | △ 1.8 | 109.8 | △ 0.3        |
|     | 4  | 106.6       | 5.3   | 112.6 | 5.3          | 99.8        | 0.1   | 98.6  | 0.1          |
|     | 5  | 107.5       | 0.8   | 101.6 | 1.9          | 102.2       | 2.4   | 92.7  | △ 2.3        |
|     | 6  | 110.7       | 3.0   | 111.6 | 10.4         | 101.4       | △ 0.8 | 102.1 | 3.8          |
|     | 7  | 109.3       | △ 1.3 | 116.2 | 11.5         | 99.3        | △ 2.1 | 104.5 | △ 1.7        |
|     | 8  | 108.3       | △ 0.9 | 100.7 | 6.3          | 99.5        | 0.2   | 89.1  | △ 1.3        |
|     | 9  | 104.3       | △ 3.7 | 106.1 | 7.0          | 100.2       | 0.7   | 105.1 | 2.1          |
|     | 10 | 112.0       | 7.4   | 115.5 | 11.1         | 102.3       | 1.7   | 106.5 | 1.1          |
|     | 11 | 107.0       | △ 4.5 | 103.4 | 2.7          | 100.6       | △ 1.7 | 99.6  | △ 1.8        |

#### (3) 在庫

令和2年=100

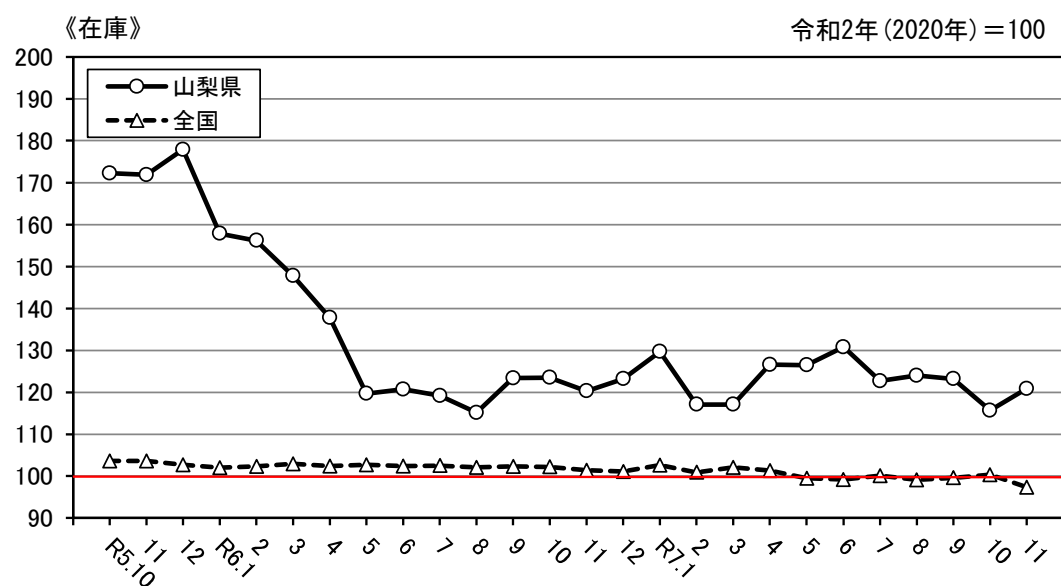
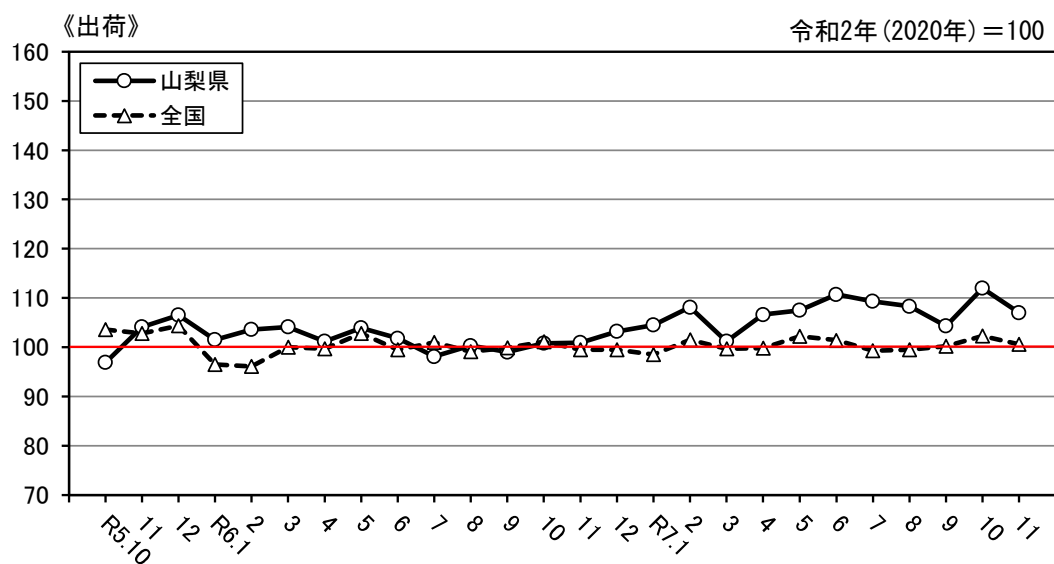
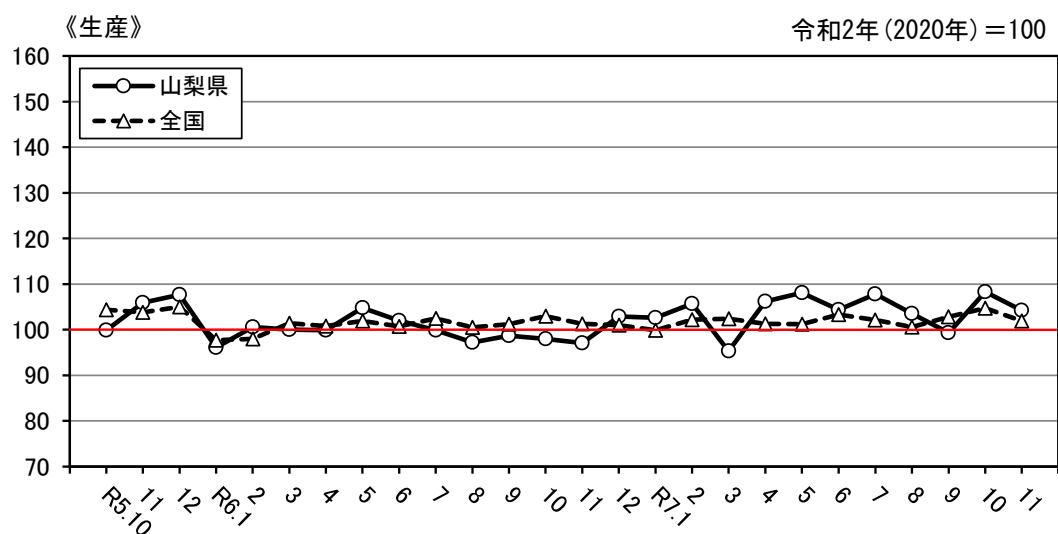
| 年   | 月  | 山梨          |       |       |              | 全国          |       |       |              |
|-----|----|-------------|-------|-------|--------------|-------------|-------|-------|--------------|
|     |    | 季節調整<br>済指数 | 前月比   | 原指数   | 前年<br>(同月) 比 | 季節調整<br>済指数 | 前月比   | 原指数   | 前年<br>(同月) 比 |
| R4年 | —  | —           | —     | 141.8 | 36.5         | —           | —     | 101.2 | 2.7          |
| R5年 | —  | —           | —     | 174.4 | 23.0         | —           | —     | 100.7 | △ 0.5        |
| R6年 | —  | —           | —     | 124.9 | △ 28.4       | —           | —     | 98.8  | △ 1.9        |
| R6年 | 10 | 123.5       | 0.1   | 127.3 | △ 26.9       | 102.2       | △ 0.1 | 102.7 | △ 1.0        |
|     | 11 | 120.3       | △ 2.6 | 127.1 | △ 28.4       | 101.4       | △ 0.8 | 103.2 | △ 2.0        |
|     | 12 | 123.2       | 2.4   | 124.9 | △ 28.4       | 101.1       | △ 0.3 | 98.8  | △ 1.9        |
| R7年 | 1  | 129.7       | 5.3   | 126.3 | △ 17.8       | 102.6       | 1.5   | 102.8 | 0.6          |
|     | 2  | 117.1       | △ 9.7 | 120.9 | △ 25.0       | 100.9       | △ 1.7 | 101.3 | △ 1.4        |
|     | 3  | 117.1       | 0.0   | 119.8 | △ 20.8       | 102.1       | 1.2   | 98.9  | △ 0.7        |
|     | 4  | 126.6       | 8.1   | 125.3 | △ 8.1        | 101.3       | △ 0.8 | 99.6  | △ 1.1        |
|     | 5  | 126.5       | △ 0.1 | 120.7 | 5.7          | 99.5        | △ 1.8 | 100.9 | △ 3.1        |
|     | 6  | 130.8       | 3.4   | 122.7 | 8.3          | 99.2        | △ 0.3 | 100.3 | △ 3.1        |
|     | 7  | 122.7       | △ 6.2 | 121.0 | 2.9          | 100.1       | 0.9   | 101.9 | △ 2.4        |
|     | 8  | 124.0       | 1.1   | 124.2 | 7.7          | 99.1        | △ 1.0 | 100.1 | △ 2.9        |
|     | 9  | 123.2       | △ 0.6 | 123.0 | △ 0.2        | 99.6        | 0.5   | 98.8  | △ 2.7        |
|     | 10 | 115.7       | △ 6.1 | 119.3 | △ 6.3        | 100.3       | 0.4   | 100.8 | △ 1.9        |
|     | 11 | 120.9       | 4.5   | 127.8 | 0.6          | 97.3        | △ 3.0 | 99.0  | △ 4.1        |

①年別指数、前年比、前年同月比は原指数を用い、月別指数、前月比は季節調整済指数を用いている。

②在庫の年指数は年末値を用いている。

③全国の指数は、経済産業省大臣官房調査統計グループ「生産・出荷・在庫指数確報」による。

## ◎全国指数（季節調整済指数）のグラフ



1. 生産指数 (業種分類)

|           |         | 鉱工業    |        |        |            |        |         |         |             |        |          | 情報通信機械工業 |
|-----------|---------|--------|--------|--------|------------|--------|---------|---------|-------------|--------|----------|----------|
|           |         | 鉄鋼業    | 非鉄金属工業 | 金属製品工業 | 汎用・業務用機械工業 | 汎用機械工業 | 業務用機械工業 | 生産用機械工業 | 電子部品・デバイス工業 | 電気機械工業 | 情報通信機械工業 |          |
| ウェイト      | 10000.0 | 31.2   | 144.0  | 365.5  | 670.4      | 302.0  | 368.4   | 2334.6  | 722.9       | 1301.5 | 369.2    |          |
| (原指数)     |         |        |        |        |            |        |         |         |             |        |          |          |
| R4年       | 122.3   | 111.1  | 104.4  | 107.5  | 94.9       | 99.6   | 91.0    | 168.7   | 80.4        | 146.3  | 98.9     |          |
| R5年       | 109.1   | 99.1   | 103.5  | 86.1   | 100.0      | 94.4   | 104.6   | 143.4   | 61.4        | 93.2   | 101.8    |          |
| R6年       | 100.2   | 94.9   | 97.1   | 84.3   | 88.4       | 100.7  | 78.4    | 113.1   | 64.4        | 88.3   | 118.3    |          |
| R6 Ⅲ期     | 99.7    | 94.0   | 96.3   | 82.4   | 87.5       | 102.7  | 74.9    | 107.6   | 67.9        | 88.6   | 102.1    |          |
| Ⅳ期        | 100.3   | 100.7  | 100.6  | 82.0   | 87.6       | 95.4   | 81.2    | 111.8   | 73.3        | 90.4   | 106.8    |          |
| R7 Ⅰ期     | 97.6    | 96.1   | 93.7   | 80.0   | 84.8       | 96.4   | 75.5    | 118.9   | 68.8        | 85.8   | 96.5     |          |
| Ⅱ期        | 107.3   | 97.7   | 91.6   | 74.1   | 90.2       | 103.0  | 79.6    | 135.3   | 70.2        | 91.3   | 90.5     |          |
| Ⅲ期        | 104.8   | 90.5   | 90.1   | 69.7   | 84.7       | 93.8   | 77.1    | 130.4   | 74.5        | 95.1   | 94.4     |          |
| R6 8      | 91.0    | 83.5   | 88.2   | 74.9   | 78.9       | 94.4   | 66.1    | 99.7    | 66.2        | 75.6   | 97.9     |          |
| 9         | 100.1   | 94.3   | 92.5   | 83.9   | 87.1       | 100.5  | 76.2    | 111.2   | 65.5        | 92.1   | 94.6     |          |
| 10        | 100.4   | 109.7  | 104.6  | 85.5   | 96.3       | 105.8  | 88.6    | 101.3   | 73.3        | 98.3   | 98.5     |          |
| 11        | 96.1    | 96.2   | 97.6   | 80.3   | 81.6       | 92.2   | 73.0    | 111.2   | 73.5        | 85.4   | 116.6    |          |
| 12        | 104.4   | 96.1   | 99.6   | 80.2   | 84.8       | 88.2   | 82.0    | 122.9   | 73.1        | 87.4   | 105.2    |          |
| R7 1      | 92.4    | 93.7   | 97.4   | 79.6   | 79.5       | 89.4   | 71.5    | 116.7   | 67.5        | 80.2   | 99.6     |          |
| 2         | 99.0    | 91.0   | 91.5   | 85.7   | 84.0       | 96.5   | 73.9    | 123.0   | 68.0        | 85.9   | 96.7     |          |
| 3         | 101.4   | 103.7  | 92.3   | 74.7   | 91.0       | 103.2  | 81.1    | 117.1   | 70.9        | 91.4   | 93.1     |          |
| 4         | 108.5   | 100.0  | 92.3   | 74.1   | 89.4       | 103.5  | 77.9    | 143.9   | 67.9        | 86.5   | 74.9     |          |
| 5         | 102.5   | 90.3   | 90.0   | 70.7   | 85.9       | 100.8  | 73.6    | 117.7   | 69.9        | 89.1   | 89.6     |          |
| 6         | 111.0   | 102.8  | 92.6   | 77.6   | 95.2       | 104.7  | 87.4    | 144.3   | 72.9        | 98.3   | 107.0    |          |
| 7         | 116.6   | 105.5  | 97.1   | 77.6   | 98.0       | 103.9  | 93.2    | 144.8   | 79.3        | 109.5  | 99.3     |          |
| 8         | 95.7    | 75.6   | 79.8   | 56.8   | 70.5       | 83.8   | 59.5    | 119.1   | 64.4        | 84.6   | 101.8    |          |
| 9         | 102.0   | 90.4   | 93.4   | 74.8   | 85.5       | 93.8   | 78.7    | 127.4   | 79.9        | 91.3   | 82.0     |          |
| 10        | 110.9   | 102.7  | 97.6   | 75.2   | 87.4       | 91.3   | 84.2    | 141.2   | 90.0        | 91.7   | 77.1     |          |
| 11        | 100.6   | 82.4   | 85.2   | 72.1   | 75.6       | 75.3   | 75.8    | 138.7   | 85.4        | 75.9   | 86.2     |          |
| 前年同月比     | 4.7 △   | 14.3 △ | 12.7 △ | 10.2 △ | 7.4 △      | 18.3   | 3.8     | 24.7    | 16.2 △      | 11.1 △ | 26.1     |          |
| (季節調整済指数) |         |        |        |        |            |        |         |         |             |        |          |          |
| R6 Ⅲ期     | 98.6    | 95.6   | 99.4   | 86.3   | 87.4       | 100.7  | 75.4    | 108.3   | 69.6        | 87.7   | 106.4    |          |
| Ⅳ期        | 99.3    | 94.5   | 94.6   | 77.8   | 83.4       | 100.0  | 73.1    | 111.4   | 68.1        | 92.1   | 106.4    |          |
| R7 Ⅰ期     | 101.2   | 98.7   | 94.1   | 78.4   | 88.5       | 98.4   | 80.3    | 123.7   | 71.9        | 82.2   | 99.6     |          |
| Ⅱ期        | 106.2   | 99.3   | 94.3   | 77.5   | 90.8       | 98.7   | 82.5    | 130.7   | 70.9        | 95.3   | 87.1     |          |
| Ⅲ期        | 103.5   | 91.5   | 93.0   | 72.6   | 84.2       | 91.9   | 77.0    | 131.2   | 76.2        | 94.5   | 98.1     |          |
| R6 8      | 97.2    | 96.0   | 97.3   | 87.2   | 88.1       | 101.5  | 74.7    | 108.0   | 70.5        | 85.2   | 102.7    |          |
| 9         | 98.7    | 95.4   | 95.4   | 83.7   | 85.9       | 99.3   | 74.9    | 109.9   | 67.3        | 86.3   | 102.4    |          |
| 10        | 98.0    | 96.7   | 96.8   | 78.9   | 87.3       | 99.9   | 77.6    | 103.5   | 68.6        | 93.3   | 107.5    |          |
| 11        | 97.1    | 92.6   | 92.3   | 76.2   | 75.5       | 98.3   | 61.3    | 112.8   | 68.5        | 91.0   | 105.1    |          |
| 12        | 102.9   | 94.3   | 94.6   | 78.2   | 87.5       | 101.7  | 80.4    | 118.0   | 67.2        | 91.9   | 106.6    |          |
| R7 1      | 102.6   | 100.6  | 98.1   | 80.0   | 88.8       | 97.8   | 83.0    | 127.7   | 72.4        | 86.8   | 101.2    |          |
| 2         | 105.7   | 98.3   | 94.4   | 86.3   | 90.4       | 100.2  | 77.0    | 132.3   | 74.6        | 80.6   | 109.1    |          |
| 3         | 95.3    | 97.3   | 89.7   | 68.8   | 86.4       | 97.2   | 80.9    | 111.2   | 68.6        | 79.2   | 88.5     |          |
| 4         | 106.2   | 100.5  | 91.6   | 76.9   | 87.4       | 96.5   | 79.4    | 136.5   | 67.3        | 89.4   | 76.5     |          |
| 5         | 108.1   | 94.8   | 96.5   | 78.6   | 94.9       | 103.7  | 85.6    | 122.8   | 74.3        | 105.9  | 74.4     |          |
| 6         | 104.4   | 102.6  | 94.8   | 76.9   | 90.0       | 95.9   | 82.4    | 132.9   | 71.0        | 90.7   | 110.5    |          |
| 7         | 107.8   | 96.4   | 94.6   | 77.1   | 89.7       | 92.9   | 86.5    | 138.8   | 78.1        | 102.3  | 99.4     |          |
| 8         | 103.5   | 89.1   | 89.7   | 68.1   | 81.2       | 93.1   | 69.0    | 130.4   | 69.2        | 96.6   | 103.2    |          |
| 9         | 99.3    | 89.1   | 94.6   | 72.5   | 81.8       | 89.7   | 75.5    | 124.5   | 81.3        | 84.5   | 91.8     |          |
| 10        | 108.3   | 90.5   | 90.4   | 69.4   | 79.3       | 86.2   | 73.7    | 144.3   | 84.3        | 87.0   | 84.1     |          |
| 11        | 104.2   | 84.8   | 82.6   | 71.2   | 72.8       | 80.7   | 66.7    | 145.0   | 82.0        | 82.5   | 76.0     |          |
| 前月比       | △ 3.8   | △ 6.3  | △ 8.6  | 2.6 △  | 8.2 △      | 6.4 △  | 9.5     | 0.5 △   | 2.7 △       | 5.2 △  | 9.6      |          |

令和2年（2020年）＝100

|        |          |       |           |        |        |        |        |      |          |        | 参考     | 参考               |
|--------|----------|-------|-----------|--------|--------|--------|--------|------|----------|--------|--------|------------------|
| 輸送機械工業 | 窯業・土石製品業 | 化学工業  | プラスチック製品業 | 紙・紙加工業 | 繊維工業   | 食料品工業  | その他工業  | 家具工業 | 木材・木製品工業 | その他製品業 | 機械工業   | はん用・生産用・業務用・機械工業 |
| 255.5  | 481.0    | 483.7 | 323.6     | 91.6   | 104.5  | 2116.0 | 204.8  | 32.5 | 26.3     | 146.0  | 5654.1 | 3005.0           |
| 95.9   | 92.3     | ×     | 83.7      | 103.1  | 113.3  | 109.1  | 119.6  | ×    | ×        | 126.8  | 135.7  | 152.2            |
| 88.4   | 82.5     | ×     | 114.5     | 83.3   | 106.7  | 114.2  | 108.2  | ×    | ×        | 113.0  | 111.0  | 133.7            |
| 78.5   | 92.9     | ×     | 128.9     | 82.7   | 79.9   | 111.9  | 101.5  | ×    | ×        | 107.5  | 97.0   | 107.6            |
| 85.1   | 92.8     | ×     | 127.5     | 86.7   | 70.9   | 114.9  | 104.8  | ×    | ×        | 109.0  | 94.4   | 103.1            |
| 90.5   | 109.3    | ×     | 140.4     | 80.2   | 93.6   | 107.3  | 106.7  | ×    | ×        | 113.6  | 97.8   | 106.4            |
| 66.3   | 110.7    | ×     | 130.3     | 71.9   | 90.9   | 98.8   | 104.5  | ×    | ×        | 111.1  | 97.0   | 111.3            |
| 73.7   | 110.5    | ×     | 128.8     | 81.8   | 105.9  | 114.7  | 99.1   | ×    | ×        | 101.2  | 105.8  | 125.2            |
| 75.4   | 106.1    | ×     | 121.9     | 85.8   | 105.2  | 110.6  | 98.3   | ×    | ×        | 102.9  | 104.9  | 120.2            |
| 77.1   | 85.2     | ×     | 115.2     | 75.2   | 58.8   | 109.2  | 91.0   | ×    | ×        | 92.6   | 86.3   | 95.1             |
| 96.2   | 103.6    | ×     | 133.3     | 91.0   | 76.2   | 109.8  | 111.4  | ×    | ×        | 117.6  | 96.3   | 105.8            |
| 93.3   | 111.0    | ×     | 152.2     | 91.1   | 90.1   | 107.7  | 115.5  | ×    | ×        | 123.5  | 95.9   | 100.2            |
| 93.4   | 109.1    | ×     | 141.0     | 70.7   | 94.2   | 99.4   | 103.7  | ×    | ×        | 108.6  | 96.5   | 104.6            |
| 84.7   | 107.7    | ×     | 128.1     | 78.9   | 96.6   | 114.8  | 101.0  | ×    | ×        | 108.6  | 101.0  | 114.4            |
| 59.9   | 102.4    | ×     | 113.9     | 73.5   | 88.1   | 91.0   | 99.1   | ×    | ×        | 106.3  | 93.9   | 108.4            |
| 62.6   | 109.0    | ×     | 131.6     | 66.6   | 85.3   | 98.1   | 101.8  | ×    | ×        | 107.4  | 98.4   | 114.3            |
| 76.5   | 120.7    | ×     | 145.5     | 75.5   | 99.4   | 107.3  | 112.6  | ×    | ×        | 119.6  | 98.8   | 111.3            |
| 68.4   | 117.3    | ×     | 130.5     | 82.2   | 124.8  | 118.3  | 101.2  | ×    | ×        | 102.6  | 106.6  | 131.8            |
| 72.0   | 100.3    | ×     | 117.3     | 79.3   | 102.5  | 116.1  | 95.4   | ×    | ×        | 99.6   | 97.3   | 110.6            |
| 80.6   | 113.8    | ×     | 138.5     | 84.0   | 90.3   | 109.8  | 100.8  | ×    | ×        | 101.4  | 113.5  | 133.3            |
| 80.5   | 108.0    | ×     | 123.2     | 92.4   | 113.4  | 124.3  | 106.0  | ×    | ×        | 112.0  | 116.9  | 134.3            |
| 62.0   | 107.1    | ×     | 112.2     | 70.8   | 95.9   | 102.6  | 85.3   | ×    | ×        | 90.9   | 94.7   | 108.3            |
| 83.6   | 103.1    | ×     | 130.4     | 94.3   | 106.4  | 104.9  | 103.5  | ×    | ×        | 105.9  | 103.1  | 118.1            |
| 84.2   | 114.3    | ×     | 138.0     | 96.6   | 121.4  | 110.5  | 130.0  | ×    | ×        | 144.1  | 110.1  | 129.2            |
| 73.8   | 102.5    | ×     | 123.5     | 69.2   | 106.2  | 97.9   | 95.0   | ×    | ×        | 98.8   | 103.6  | 124.6            |
| △ 21.0 | △ 6.0    | ×     | △ 12.4    | △ 2.1  | 12.7   | △ 1.5  | △ 8.4  | ×    | ×        | △ 9.0  | 7.4    | 19.1             |
| 83.4   | 93.5     | ×     | 127.2     | 80.7   | 76.8   | 111.3  | 103.7  | ×    | ×        | 109.3  | 94.7   | 103.0            |
| 77.9   | 103.5    | ×     | 139.2     | 78.8   | 82.8   | 109.6  | 101.0  | ×    | ×        | 107.7  | 97.3   | 106.4            |
| 71.5   | 114.5    | ×     | 133.5     | 78.8   | 94.3   | 105.9  | 106.4  | ×    | ×        | 112.3  | 98.5   | 116.0            |
| 81.6   | 112.1    | ×     | 127.3     | 81.9   | 106.8  | 109.4  | 105.0  | ×    | ×        | 106.1  | 104.9  | 121.3            |
| 73.5   | 107.1    | ×     | 122.0     | 79.7   | 114.5  | 106.9  | 97.3   | ×    | ×        | 103.7  | 105.2  | 120.0            |
| 83.5   | 89.5     | ×     | 131.7     | 73.8   | 72.3   | 109.8  | 102.6  | ×    | ×        | 107.5  | 93.9   | 102.6            |
| 90.9   | 102.1    | ×     | 130.2     | 85.8   | 77.1   | 112.3  | 99.3   | ×    | ×        | 103.9  | 94.6   | 104.2            |
| 79.7   | 106.8    | ×     | 137.5     | 82.3   | 81.3   | 107.4  | 100.5  | ×    | ×        | 105.3  | 94.6   | 101.1            |
| 78.2   | 100.2    | ×     | 137.5     | 75.3   | 82.9   | 106.6  | 103.5  | ×    | ×        | 109.6  | 96.6   | 106.1            |
| 75.7   | 103.4    | ×     | 142.7     | 78.9   | 84.3   | 114.7  | 99.1   | ×    | ×        | 108.2  | 100.7  | 111.9            |
| 68.4   | 105.3    | ×     | 128.2     | 80.3   | 94.2   | 109.8  | 102.0  | ×    | ×        | 109.0  | 101.6  | 119.1            |
| 70.1   | 115.8    | ×     | 134.8     | 77.8   | 93.8   | 109.1  | 105.1  | ×    | ×        | 108.4  | 102.2  | 122.6            |
| 75.9   | 122.4    | ×     | 137.6     | 78.3   | 94.8   | 98.8   | 112.0  | ×    | ×        | 119.6  | 91.6   | 106.4            |
| 73.4   | 116.8    | ×     | 117.8     | 78.2   | 119.5  | 110.4  | 105.2  | ×    | ×        | 105.2  | 104.6  | 124.9            |
| 89.4   | 103.4    | ×     | 130.8     | 85.8   | 106.9  | 113.8  | 109.4  | ×    | ×        | 108.9  | 103.9  | 116.1            |
| 82.0   | 116.2    | ×     | 133.3     | 81.6   | 93.9   | 103.9  | 100.5  | ×    | ×        | 104.2  | 106.2  | 122.9            |
| 74.5   | 107.2    | ×     | 110.1     | 81.2   | 117.9  | 110.3  | 103.3  | ×    | ×        | 111.9  | 111.1  | 126.8            |
| 67.7   | 112.8    | ×     | 131.7     | 72.2   | 118.6  | 104.6  | 98.3   | ×    | ×        | 107.2  | 104.3  | 118.7            |
| 78.3   | 101.4    | ×     | 124.1     | 85.6   | 106.9  | 105.9  | 90.3   | ×    | ×        | 92.1   | 100.1  | 114.5            |
| 71.9   | 109.9    | ×     | 124.6     | 87.3   | 109.6  | 110.2  | 113.2  | ×    | ×        | 122.9  | 108.6  | 130.3            |
| 65.0   | 96.7     | ×     | 124.6     | 78.9   | 93.7   | 107.9  | 97.7   | ×    | ×        | 103.4  | 106.4  | 130.4            |
| △ 9.6  | △ 12.0   | ×     | 0.0       | △ 9.6  | △ 14.5 | △ 2.1  | △ 13.7 | ×    | ×        | △ 15.9 | △ 2.0  | 0.1              |

## 2. 出荷指数 (業種分類)

|           |         | 鉱工業    |        |        |            |        |         |         |             |        |          |
|-----------|---------|--------|--------|--------|------------|--------|---------|---------|-------------|--------|----------|
|           |         | 鉄鋼業    | 非鉄金属工業 | 金属製品工業 | 汎用・業務用機械工業 | 汎用機械工業 | 業務用機械工業 | 生産用機械工業 | 電子部品・デバイス工業 | 電気機械工業 | 情報通信機械工業 |
| ウェイト      | 10000.0 | 31.4   | 200.7  | 369.1  | 621.0      | 316.2  | 304.8   | 2459.4  | 973.2       | 1240.8 | 581.3    |
| (原指数)     |         |        |        |        |            |        |         |         |             |        |          |
| R4年       | 122.1   | 109.2  | 107.1  | 107.8  | 93.7       | 99.5   | 87.6    | 169.8   | 72.2        | 147.3  | 95.4     |
| R5年       | 107.5   | 97.4   | 107.2  | 86.0   | 98.0       | 94.9   | 101.1   | 143.3   | 56.8        | 91.5   | 102.2    |
| R6年       | 101.8   | 93.8   | 100.3  | 84.5   | 87.9       | 100.2  | 75.1    | 112.2   | 75.4        | 94.5   | 115.6    |
| R6 Ⅲ期     | 99.4    | 93.2   | 98.6   | 78.4   | 88.6       | 102.5  | 74.2    | 97.6    | 82.6        | 95.3   | 102.0    |
| Ⅳ期        | 103.9   | 99.8   | 103.2  | 84.9   | 87.9       | 96.0   | 79.5    | 105.0   | 96.0        | 98.6   | 111.9    |
| R7 Ⅰ期     | 101.5   | 95.0   | 99.1   | 82.8   | 85.8       | 96.1   | 75.1    | 114.3   | 106.1       | 94.0   | 101.4    |
| Ⅱ期        | 108.6   | 95.8   | 94.7   | 74.9   | 89.9       | 102.8  | 76.6    | 128.2   | 110.7       | 96.5   | 94.9     |
| Ⅲ期        | 107.7   | 88.8   | 91.8   | 72.7   | 83.2       | 94.1   | 71.9    | 124.2   | 118.9       | 102.5  | 96.6     |
| R6 8      | 94.7    | 82.5   | 90.1   | 69.5   | 82.8       | 94.1   | 71.2    | 94.0    | 85.7        | 83.1   | 92.0     |
| 9         | 99.2    | 93.2   | 93.9   | 78.9   | 86.3       | 101.0  | 70.9    | 101.5   | 81.7        | 101.8  | 90.9     |
| 10        | 104.0   | 109.0  | 108.4  | 86.0   | 98.4       | 106.3  | 90.1    | 96.4    | 92.2        | 107.6  | 119.8    |
| 11        | 100.7   | 94.1   | 99.5   | 83.3   | 82.4       | 92.9   | 71.5    | 103.8   | 92.1        | 92.9   | 105.8    |
| 12        | 107.0   | 96.4   | 101.8  | 85.5   | 82.9       | 88.8   | 76.9    | 114.9   | 103.7       | 95.2   | 110.2    |
| R7 1      | 96.2    | 92.6   | 102.6  | 84.5   | 82.2       | 89.7   | 74.3    | 112.9   | 92.0        | 80.8   | 120.9    |
| 2         | 101.4   | 90.2   | 95.8   | 86.6   | 81.2       | 96.4   | 65.5    | 116.3   | 104.4       | 97.6   | 91.5     |
| 3         | 106.8   | 102.1  | 99.0   | 77.4   | 94.0       | 102.3  | 85.4    | 113.8   | 121.8       | 103.5  | 91.9     |
| 4         | 112.6   | 97.9   | 96.6   | 76.2   | 89.6       | 103.7  | 75.1    | 138.7   | 108.1       | 90.2   | 115.2    |
| 5         | 101.6   | 88.8   | 92.5   | 71.8   | 85.6       | 101.3  | 69.3    | 112.2   | 108.8       | 92.8   | 69.7     |
| 6         | 111.6   | 100.8  | 95.1   | 76.7   | 94.6       | 103.3  | 85.5    | 133.7   | 115.3       | 106.6  | 99.8     |
| 7         | 116.2   | 103.9  | 98.6   | 80.8   | 94.5       | 104.3  | 84.3    | 133.9   | 128.3       | 115.3  | 107.0    |
| 8         | 100.7   | 74.3   | 81.3   | 62.8   | 70.6       | 83.8   | 57.0    | 118.4   | 103.1       | 90.9   | 95.6     |
| 9         | 106.1   | 88.3   | 95.6   | 74.6   | 84.4       | 94.2   | 74.3    | 120.3   | 125.2       | 101.2  | 87.1     |
| 10        | 115.5   | 101.1  | 98.8   | 78.8   | 87.8       | 92.2   | 83.2    | 133.3   | 152.1       | 94.5   | 101.0    |
| 11        | 103.4   | 80.3   | 89.4   | 77.0   | 76.7       | 76.1   | 77.3    | 130.0   | 130.5       | 83.4   | 72.9     |
| 前年<br>同月比 | 2.7 △   | 14.7 △ | 10.2 △ | 7.6 △  | 6.9 △      | 18.1   | 8.1     | 25.2    | 41.7 △      | 10.2 △ | 31.1     |
| (季節調整済指数) |         |        |        |        |            |        |         |         |             |        |          |
| R6 Ⅲ期     | 99.1    | 94.4   | 101.9  | 84.3   | 87.6       | 100.5  | 73.5    | 98.8    | 83.7        | 95.5   | 106.2    |
| Ⅳ期        | 101.6   | 93.7   | 96.9   | 79.4   | 85.0       | 100.2  | 72.3    | 107.0   | 90.6        | 99.6   | 110.6    |
| R7 Ⅰ期     | 104.6   | 97.5   | 99.9   | 80.3   | 87.9       | 98.2   | 77.4    | 116.2   | 110.1       | 89.2   | 100.5    |
| Ⅱ期        | 108.3   | 97.8   | 97.2   | 78.4   | 91.1       | 98.6   | 82.0    | 123.1   | 111.7       | 100.5  | 94.9     |
| Ⅲ期        | 107.3   | 89.5   | 94.8   | 78.1   | 81.9       | 92.2   | 70.7    | 125.6   | 120.5       | 102.9  | 101.2    |
| R6 8      | 100.3   | 94.5   | 99.5   | 84.0   | 88.5       | 101.2  | 74.6    | 101.6   | 85.7        | 94.1   | 103.1    |
| 9         | 99.0    | 94.3   | 96.4   | 81.4   | 85.4       | 99.4   | 70.6    | 103.0   | 83.4        | 95.9   | 102.8    |
| 10        | 100.8   | 96.1   | 99.6   | 80.1   | 88.3       | 100.1  | 76.7    | 103.4   | 88.4        | 104.2  | 108.4    |
| 11        | 100.9   | 91.0   | 94.3   | 77.9   | 82.1       | 98.9   | 66.4    | 105.8   | 87.4        | 97.8   | 112.7    |
| 12        | 103.2   | 94.1   | 96.9   | 80.1   | 84.6       | 101.6  | 73.7    | 111.9   | 96.0        | 96.7   | 110.8    |
| R7 1      | 104.5   | 99.4   | 105.8  | 83.6   | 89.7       | 97.8   | 85.2    | 121.4   | 97.8        | 86.4   | 108.4    |
| 2         | 108.1   | 96.7   | 98.7   | 85.3   | 84.7       | 99.7   | 67.1    | 123.1   | 116.5       | 95.0   | 102.9    |
| 3         | 101.2   | 96.5   | 95.2   | 72.0   | 89.3       | 97.1   | 79.9    | 104.2   | 116.0       | 86.1   | 90.3     |
| 4         | 106.6   | 98.8   | 95.0   | 79.2   | 89.5       | 97.3   | 81.1    | 124.9   | 105.9       | 94.6   | 95.6     |
| 5         | 107.5   | 93.3   | 99.2   | 79.6   | 93.6       | 104.2  | 82.8    | 113.4   | 117.9       | 105.4  | 75.1     |
| 6         | 110.7   | 101.2  | 97.5   | 76.4   | 90.3       | 94.3   | 82.0    | 130.9   | 111.2       | 101.5  | 114.1    |
| 7         | 109.3   | 94.2   | 96.7   | 81.5   | 86.8       | 93.7   | 78.8    | 126.6   | 130.7       | 110.2  | 98.1     |
| 8         | 108.3   | 87.4   | 91.3   | 78.0   | 77.7       | 93.0   | 61.2    | 129.7   | 103.4       | 104.6  | 104.7    |
| 9         | 104.3   | 87.0   | 96.5   | 74.9   | 81.1       | 89.9   | 72.2    | 120.5   | 127.5       | 93.8   | 100.7    |
| 10        | 112.0   | 89.1   | 90.8   | 73.4   | 78.8       | 86.8   | 70.8    | 143.0   | 145.9       | 91.5   | 91.4     |
| 11        | 107.0   | 83.4   | 86.8   | 74.7   | 78.8       | 81.7   | 74.0    | 138.5   | 126.9       | 90.8   | 73.1     |
| 前月比       | △ 4.5   | △ 6.4  | △ 4.4  | 1.8    | 0.0 △      | 5.9    | 4.5 △   | 3.1 △   | 13.0 △      | 0.8 △  | 20.0     |



令和2年（2020年）＝100

|        |          |       |           |        |        |        |        |      |          |         | 参考     | 参考               |
|--------|----------|-------|-----------|--------|--------|--------|--------|------|----------|---------|--------|------------------|
| 輸送機械工業 | 窯業・土石製品業 | 化学工業  | プラスチック製品業 | 紙・紙加工業 | 繊維工業   | 食料品工業  | その他工業  | 家具工業 | 木材・木製品工業 | その他製品工業 | 機械工業   | はん用・生産用・業務用・機械工業 |
| 355.0  | 341.8    | 323.2 | 387.3     | 89.7   | 98.6   | 1618.5 | 309.0  | 29.3 | 37.1     | 242.6   | 6230.7 | 3080.4           |
| 96.0   | 95.9     | ×     | 87.6      | 103.7  | 108.5  | 111.5  | 118.2  | ×    | ×        | 121.6   | 131.3  | 154.5            |
| 87.9   | 83.4     | ×     | 113.3     | 79.7   | 113.0  | 116.8  | 101.5  | ×    | ×        | 101.9   | 108.0  | 134.2            |
| 78.3   | 94.0     | ×     | 123.3     | 79.2   | 110.0  | 114.8  | 94.3   | ×    | ×        | 96.1    | 98.9   | 107.3            |
| 84.9   | 93.9     | ×     | 121.3     | 82.9   | 110.1  | 121.5  | 97.5   | ×    | ×        | 97.2    | 93.6   | 95.8             |
| 88.8   | 111.4    | ×     | 133.7     | 87.5   | 127.7  | 112.3  | 99.4   | ×    | ×        | 101.8   | 100.4  | 101.6            |
| 67.2   | 109.7    | ×     | 123.1     | 65.9   | 120.3  | 99.9   | 93.3   | ×    | ×        | 95.8    | 102.3  | 108.6            |
| 74.2   | 110.3    | ×     | 122.1     | 69.9   | 129.1  | 114.5  | 94.7   | ×    | ×        | 92.9    | 109.2  | 120.5            |
| 75.0   | 107.5    | ×     | 116.0     | 80.0   | 127.3  | 112.3  | 91.3   | ×    | ×        | 92.3    | 109.6  | 115.9            |
| 75.3   | 82.2     | ×     | 109.3     | 83.9   | 91.7   | 118.1  | 88.8   | ×    | ×        | 86.9    | 88.2   | 91.8             |
| 96.2   | 106.4    | ×     | 125.3     | 74.3   | 129.8  | 109.7  | 101.5  | ×    | ×        | 103.5   | 95.6   | 98.4             |
| 92.4   | 115.0    | ×     | 144.5     | 108.8  | 113.9  | 107.5  | 105.0  | ×    | ×        | 111.1   | 100.1  | 96.8             |
| 93.7   | 107.8    | ×     | 130.9     | 70.8   | 127.8  | 106.1  | 97.2   | ×    | ×        | 96.4    | 97.3   | 99.5             |
| 80.4   | 111.4    | ×     | 125.7     | 83.0   | 141.5  | 123.4  | 96.0   | ×    | ×        | 97.8    | 103.7  | 108.5            |
| 62.8   | 98.1     | ×     | 106.2     | 63.1   | 118.0  | 93.8   | 90.5   | ×    | ×        | 93.4    | 98.1   | 106.7            |
| 63.9   | 109.1    | ×     | 125.7     | 61.1   | 100.0  | 97.8   | 95.1   | ×    | ×        | 96.5    | 101.9  | 109.3            |
| 74.8   | 121.8    | ×     | 137.4     | 73.6   | 142.9  | 108.1  | 94.3   | ×    | ×        | 97.4    | 106.8  | 109.8            |
| 69.1   | 118.0    | ×     | 122.8     | 75.6   | 138.7  | 121.5  | 96.9   | ×    | ×        | 95.9    | 113.2  | 128.8            |
| 73.1   | 100.9    | ×     | 112.6     | 67.8   | 125.7  | 112.1  | 93.2   | ×    | ×        | 91.2    | 99.0   | 106.8            |
| 80.3   | 112.0    | ×     | 131.0     | 66.4   | 122.9  | 109.9  | 93.9   | ×    | ×        | 91.5    | 115.3  | 125.8            |
| 80.3   | 110.6    | ×     | 114.0     | 92.9   | 122.6  | 127.0  | 94.4   | ×    | ×        | 97.3    | 119.8  | 125.9            |
| 61.1   | 104.9    | ×     | 110.8     | 74.0   | 136.4  | 105.2  | 82.7   | ×    | ×        | 83.8    | 100.4  | 108.7            |
| 83.6   | 106.9    | ×     | 123.2     | 73.0   | 122.8  | 104.6  | 96.8   | ×    | ×        | 95.8    | 108.5  | 113.1            |
| 84.0   | 110.0    | ×     | 133.7     | 116.7  | 157.3  | 112.3  | 119.0  | ×    | ×        | 127.9   | 118.1  | 124.1            |
| 74.9   | 106.4    | ×     | 115.8     | 67.3   | 125.7  | 96.1   | 91.7   | ×    | ×        | 94.3    | 107.0  | 119.3            |
| △ 20.1 | △ 1.3    | ×     | △ 11.5    | △ 4.9  | △ 1.6  | △ 9.4  | △ 5.7  | ×    | ×        | △ 2.2   | 10.0   | 19.9             |
| 83.1   | 93.9     | ×     | 121.6     | 78.3   | 120.4  | 115.3  | 96.9   | ×    | ×        | 98.0    | 94.6   | 96.4             |
| 76.3   | 105.1    | ×     | 132.3     | 77.2   | 103.7  | 112.3  | 92.9   | ×    | ×        | 96.0    | 99.6   | 102.6            |
| 72.3   | 114.3    | ×     | 125.7     | 74.5   | 129.0  | 111.3  | 95.4   | ×    | ×        | 95.7    | 102.6  | 111.0            |
| 82.8   | 112.4    | ×     | 120.6     | 75.8   | 140.3  | 109.8  | 101.4  | ×    | ×        | 98.9    | 108.6  | 116.5            |
| 73.1   | 107.9    | ×     | 116.9     | 75.4   | 142.5  | 106.6  | 90.7   | ×    | ×        | 93.2    | 110.6  | 116.5            |
| 82.6   | 88.1     | ×     | 123.8     | 79.0   | 116.2  | 114.4  | 98.6   | ×    | ×        | 97.8    | 96.1   | 99.0             |
| 90.3   | 101.9    | ×     | 123.9     | 77.2   | 125.5  | 113.2  | 91.1   | ×    | ×        | 93.3    | 94.9   | 99.1             |
| 78.9   | 112.2    | ×     | 130.3     | 90.4   | 88.4   | 111.0  | 92.2   | ×    | ×        | 95.7    | 98.0   | 100.4            |
| 77.8   | 101.0    | ×     | 129.8     | 65.3   | 105.7  | 112.2  | 94.8   | ×    | ×        | 94.4    | 98.9   | 101.0            |
| 72.3   | 102.1    | ×     | 136.9     | 76.0   | 117.1  | 113.6  | 91.7   | ×    | ×        | 97.9    | 101.8  | 106.4            |
| 71.9   | 104.8    | ×     | 116.0     | 73.5   | 119.6  | 118.0  | 94.2   | ×    | ×        | 97.0    | 102.8  | 115.6            |
| 71.4   | 116.5    | ×     | 129.1     | 77.6   | 117.3  | 114.0  | 98.7   | ×    | ×        | 96.2    | 106.7  | 115.5            |
| 73.6   | 121.5    | ×     | 132.1     | 72.3   | 150.2  | 102.0  | 93.2   | ×    | ×        | 94.0    | 98.4   | 101.9            |
| 75.1   | 117.1    | ×     | 109.0     | 76.5   | 134.9  | 112.2  | 100.7  | ×    | ×        | 97.8    | 106.4  | 117.4            |
| 91.4   | 106.6    | ×     | 127.3     | 81.7   | 146.7  | 112.4  | 108.1  | ×    | ×        | 101.9   | 106.0  | 109.3            |
| 81.9   | 113.4    | ×     | 125.6     | 69.2   | 139.2  | 104.9  | 95.5   | ×    | ×        | 97.1    | 113.5  | 122.7            |
| 73.8   | 108.8    | ×     | 103.2     | 80.8   | 134.6  | 110.1  | 93.2   | ×    | ×        | 98.8    | 114.7  | 118.2            |
| 68.0   | 113.3    | ×     | 129.7     | 71.6   | 177.3  | 103.6  | 92.4   | ×    | ×        | 94.6    | 110.8  | 119.3            |
| 77.4   | 101.6    | ×     | 117.9     | 73.8   | 115.7  | 106.1  | 86.4   | ×    | ×        | 86.1    | 106.3  | 111.9            |
| 71.7   | 107.4    | ×     | 120.5     | 97.0   | 122.1  | 116.0  | 104.5  | ×    | ×        | 110.1   | 115.6  | 128.7            |
| 65.3   | 101.8    | ×     | 118.8     | 64.4   | 106.0  | 104.3  | 91.2   | ×    | ×        | 95.0    | 112.3  | 126.5            |
| △ 8.9  | △ 5.2    | ×     | △ 1.4     | △ 33.6 | △ 13.2 | △ 10.1 | △ 12.7 | ×    | ×        | △ 13.7  | △ 2.9  | △ 1.7            |

3. 在庫指数 (業種分類)

|       |       | 鉱工業     |        |        |            |        |         |         |             |       |       |        |
|-------|-------|---------|--------|--------|------------|--------|---------|---------|-------------|-------|-------|--------|
|       |       | 鉄鋼業     | 非鉄金属工業 | 金属製品工業 | 汎用・業務用機械工業 | 汎用機械工業 | 業務用機械工業 | 生産用機械工業 | 電子部品・デバイス工業 | 電機工業  | 気動機工業 | 情報機械工業 |
| ウェイト  | (原指数) | 10000.0 | 20.7   | 336.3  | 584.8      | 916.8  | 478.3   | 438.5   | 3289.1      | 634.9 | 461.8 | 367.5  |
| R4年   |       | 141.8   | ×      | ×      | ×          | 103.2  | ×       | 165.6   | ×           | 341.2 | ×     | ×      |
| R5年   |       | 174.4   | ×      | ×      | ×          | 137.3  | ×       | 236.3   | ×           | 696.5 | ×     | ×      |
| R6年   |       | 124.9   | ×      | ×      | ×          | 93.4   | ×       | 160.0   | ×           | 198.9 | ×     | ×      |
| R6    | Ⅲ期    | 123.2   | ×      | ×      | ×          | 112.0  | ×       | 165.2   | ×           | 170.6 | ×     | ×      |
|       | Ⅳ期    | 124.9   | ×      | ×      | ×          | 93.4   | ×       | 160.0   | ×           | 198.9 | ×     | ×      |
| R7    | Ⅰ期    | 119.8   | ×      | ×      | ×          | 133.6  | ×       | 130.4   | ×           | 85.6  | ×     | ×      |
|       | Ⅱ期    | 122.7   | ×      | ×      | ×          | 105.1  | ×       | 133.0   | ×           | 80.2  | ×     | ×      |
|       | Ⅲ期    | 123.0   | ×      | ×      | ×          | 110.3  | ×       | 159.7   | ×           | 238.9 | ×     | ×      |
| R6    | 8     | 115.3   | ×      | ×      | ×          | 117.1  | ×       | 170.4   | ×           | 137.9 | ×     | ×      |
|       | 9     | 123.2   | ×      | ×      | ×          | 112.0  | ×       | 165.2   | ×           | 170.6 | ×     | ×      |
|       | 10    | 127.3   | ×      | ×      | ×          | 102.2  | ×       | 150.7   | ×           | 159.1 | ×     | ×      |
|       | 11    | 127.1   | ×      | ×      | ×          | 93.5   | ×       | 149.2   | ×           | 158.0 | ×     | ×      |
|       | 12    | 124.9   | ×      | ×      | ×          | 93.4   | ×       | 160.0   | ×           | 198.9 | ×     | ×      |
| R7    | 1     | 126.3   | ×      | ×      | ×          | 93.2   | ×       | 122.7   | ×           | 195.2 | ×     | ×      |
|       | 2     | 120.9   | ×      | ×      | ×          | 123.1  | ×       | 135.9   | ×           | 180.8 | ×     | ×      |
|       | 3     | 119.8   | ×      | ×      | ×          | 133.6  | ×       | 130.4   | ×           | 85.6  | ×     | ×      |
|       | 4     | 125.3   | ×      | ×      | ×          | 129.1  | ×       | 131.6   | ×           | 125.7 | ×     | ×      |
|       | 5     | 120.7   | ×      | ×      | ×          | 112.7  | ×       | 136.8   | ×           | 73.2  | ×     | ×      |
|       | 6     | 122.7   | ×      | ×      | ×          | 105.1  | ×       | 133.0   | ×           | 80.2  | ×     | ×      |
|       | 7     | 121.0   | ×      | ×      | ×          | 107.6  | ×       | 141.3   | ×           | 105.2 | ×     | ×      |
|       | 8     | 124.2   | ×      | ×      | ×          | 114.3  | ×       | 147.8   | ×           | 146.9 | ×     | ×      |
|       | 9     | 123.0   | ×      | ×      | ×          | 110.3  | ×       | 159.7   | ×           | 238.9 | ×     | ×      |
|       | 10    | 119.3   | ×      | ×      | ×          | 99.0   | ×       | 140.0   | ×           | 138.7 | ×     | ×      |
|       | 11    | 127.8   | ×      | ×      | ×          | 98.3   | ×       | 157.4   | ×           | 325.8 | ×     | ×      |
| 前年同月比 |       | 0.6     | ×      | ×      | ×          | 5.1    | ×       | 5.5     | ×           | 106.2 | ×     | ×      |

(季節調整済指数)

|     |    |       |   |   |   |       |   |       |   |       |   |   |
|-----|----|-------|---|---|---|-------|---|-------|---|-------|---|---|
| R6  | Ⅲ期 | 123.4 | × | × | × | 99.4  | × | 157.1 | × | 180.4 | × | × |
|     | Ⅳ期 | 123.2 | × | × | × | 104.1 | × | 143.8 | × | 166.5 | × | × |
| R7  | Ⅰ期 | 117.1 | × | × | × | 140.3 | × | 141.1 | × | 74.5  | × | × |
|     | Ⅱ期 | 130.8 | × | × | × | 100.9 | × | 132.5 | × | 95.4  | × | × |
|     | Ⅲ期 | 123.2 | × | × | × | 97.9  | × | 151.9 | × | 252.6 | × | × |
| R6  | 8  | 115.1 | × | × | × | 96.5  | × | 145.7 | × | 139.5 | × | × |
|     | 9  | 123.4 | × | × | × | 99.4  | × | 157.1 | × | 180.4 | × | × |
|     | 10 | 123.5 | × | × | × | 106.2 | × | 148.1 | × | 157.1 | × | × |
|     | 11 | 120.3 | × | × | × | 101.1 | × | 140.5 | × | 137.0 | × | × |
|     | 12 | 123.2 | × | × | × | 104.1 | × | 143.8 | × | 166.5 | × | × |
| R7  | 1  | 129.7 | × | × | × | 109.7 | × | 146.6 | × | 204.0 | × | × |
|     | 2  | 117.1 | × | × | × | 154.4 | × | 172.7 | × | 184.4 | × | × |
|     | 3  | 117.1 | × | × | × | 140.3 | × | 141.1 | × | 74.5  | × | × |
|     | 4  | 126.6 | × | × | × | 114.0 | × | 121.5 | × | 122.9 | × | × |
|     | 5  | 126.5 | × | × | × | 111.2 | × | 150.6 | × | 83.1  | × | × |
|     | 6  | 130.8 | × | × | × | 100.9 | × | 132.5 | × | 95.4  | × | × |
|     | 7  | 122.7 | × | × | × | 98.6  | × | 133.3 | × | 119.7 | × | × |
|     | 8  | 124.0 | × | × | × | 94.2  | × | 126.4 | × | 148.6 | × | × |
|     | 9  | 123.2 | × | × | × | 97.9  | × | 151.9 | × | 252.6 | × | × |
|     | 10 | 115.7 | × | × | × | 102.9 | × | 137.6 | × | 136.9 | × | × |
|     | 11 | 120.9 | × | × | × | 106.3 | × | 148.3 | × | 282.6 | × | × |
| 前月比 |    | 4.5   | × | × | × | 3.3   | × | 7.8   | × | 106.4 | × | × |

令和2年（2020年）＝100

|                        |            |                              |                   |            |            |            |            |                   |                   | 参考         | 参考                           |
|------------------------|------------|------------------------------|-------------------|------------|------------|------------|------------|-------------------|-------------------|------------|------------------------------|
| 窯業・<br>土石<br>製品<br>工 業 | 化 学<br>工 業 | プ ラ ス<br>チ ッ ク<br>製 品<br>工 業 | 紙・紙<br>加 工<br>工 業 | 織 維<br>工 業 | 食料品<br>工 業 | その他<br>工 業 | 家 具<br>工 業 | 木材・<br>木製品<br>工 業 | その他<br>製 品<br>工 業 | 機 械<br>工 業 | はん用・<br>生産用・<br>業務用・<br>機械工業 |
| 83.1                   | 297.9      | 270.7                        | 52.5              | 376.2      | 1423.6     | 647.6      | 14.6       | 40.1              | 592.9             | 5906.6     | 4205.9                       |
| 105.0                  | ×          | 92.6                         | 71.0              | 157.0      | 86.7       | 97.9       | ×          | ×                 | 103.0             | 166.8      | 145.9                        |
| 71.5                   | ×          | 92.5                         | 50.9              | 127.0      | 81.0       | 90.0       | ×          | ×                 | 91.8              | 227.7      | 163.2                        |
| 79.7                   | ×          | 76.0                         | 51.0              | 112.6      | 83.0       | 94.0       | ×          | ×                 | 92.3              | 147.5      | 129.4                        |
| 92.6                   | ×          | 79.0                         | 62.8              | 110.4      | 89.8       | 96.0       | ×          | ×                 | 92.1              | 134.2      | 118.5                        |
| 79.7                   | ×          | 76.0                         | 51.0              | 112.6      | 83.0       | 94.0       | ×          | ×                 | 92.3              | 147.5      | 129.4                        |
| 104.2                  | ×          | 76.1                         | 58.6              | 108.5      | 93.2       | 113.4      | ×          | ×                 | 106.4             | 136.8      | 134.2                        |
| 101.2                  | ×          | 80.5                         | 66.6              | 98.8       | 103.3      | 94.4       | ×          | ×                 | 95.7              | 131.9      | 111.8                        |
| 74.9                   | ×          | 82.5                         | 66.2              | 102.1      | 97.3       | 94.7       | ×          | ×                 | 94.8              | 132.8      | 100.6                        |
| 99.6                   | ×          | 76.9                         | 56.3              | 116.8      | 86.5       | 91.4       | ×          | ×                 | 90.4              | 125.5      | 110.2                        |
| 92.6                   | ×          | 79.0                         | 62.8              | 110.4      | 89.8       | 96.0       | ×          | ×                 | 92.1              | 134.2      | 118.5                        |
| 76.3                   | ×          | 77.1                         | 59.0              | 112.6      | 100.3      | 108.0      | ×          | ×                 | 96.4              | 137.5      | 125.7                        |
| 101.7                  | ×          | 75.5                         | 43.4              | 112.5      | 92.5       | 101.1      | ×          | ×                 | 93.8              | 143.1      | 129.3                        |
| 79.7                   | ×          | 76.0                         | 51.0              | 112.6      | 83.0       | 94.0       | ×          | ×                 | 92.3              | 147.5      | 129.4                        |
| 98.2                   | ×          | 76.4                         | 52.1              | 111.8      | 87.8       | 99.1       | ×          | ×                 | 95.2              | 152.1      | 125.0                        |
| 108.7                  | ×          | 76.6                         | 53.9              | 113.9      | 91.8       | 102.1      | ×          | ×                 | 101.7             | 142.1      | 132.0                        |
| 104.2                  | ×          | 76.1                         | 58.6              | 108.5      | 93.2       | 113.4      | ×          | ×                 | 106.4             | 136.8      | 134.2                        |
| 102.3                  | ×          | 77.4                         | 58.6              | 106.9      | 96.3       | 108.3      | ×          | ×                 | 99.2              | 144.1      | 130.9                        |
| 99.6                   | ×          | 78.1                         | 59.6              | 104.5      | 103.2      | 101.8      | ×          | ×                 | 101.7             | 132.3      | 112.3                        |
| 101.2                  | ×          | 80.5                         | 66.6              | 98.8       | 103.3      | 94.4       | ×          | ×                 | 95.7              | 131.9      | 111.8                        |
| 87.3                   | ×          | 79.5                         | 60.3              | 103.0      | 96.2       | 100.8      | ×          | ×                 | 96.1              | 127.9      | 103.5                        |
| 91.5                   | ×          | 80.0                         | 53.3              | 99.8       | 93.5       | 95.8       | ×          | ×                 | 96.4              | 138.0      | 110.7                        |
| 74.9                   | ×          | 82.5                         | 66.2              | 102.1      | 97.3       | 94.7       | ×          | ×                 | 94.8              | 132.8      | 100.6                        |
| 106.3                  | ×          | 83.1                         | 53.7              | 102.5      | 101.4      | 95.3       | ×          | ×                 | 91.0              | 125.6      | 92.6                         |
| 83.3                   | ×          | 80.7                         | 57.4              | 106.6      | 104.1      | 95.9       | ×          | ×                 | 90.5              | 141.8      | 90.4                         |
| △ 18.1                 | ×          | 6.9                          | 32.3              | △ 5.2      | 12.5       | △ 5.1      | ×          | ×                 | △ 3.5             | △ 0.9      | △ 30.1                       |
| 94.8                   | ×          | 78.1                         | 60.2              | 108.1      | 93.2       | 94.5       | ×          | ×                 | 91.2              | 139.3      | 121.6                        |
| 92.1                   | ×          | 73.7                         | 59.5              | 114.3      | 94.0       | 96.2       | ×          | ×                 | 90.1              | 137.1      | 123.4                        |
| 108.5                  | ×          | 77.4                         | 64.9              | 109.2      | 90.2       | 112.8      | ×          | ×                 | 104.7             | 131.1      | 124.7                        |
| 102.0                  | ×          | 80.1                         | 56.7              | 98.2       | 99.3       | 98.9       | ×          | ×                 | 98.7              | 144.3      | 120.5                        |
| 76.7                   | ×          | 81.5                         | 63.5              | 100.0      | 101.0      | 93.2       | ×          | ×                 | 93.9              | 137.9      | 103.2                        |
| 91.2                   | ×          | 77.6                         | 59.1              | 114.4      | 91.4       | 87.3       | ×          | ×                 | 90.4              | 131.0      | 114.1                        |
| 94.8                   | ×          | 78.1                         | 60.2              | 108.1      | 93.2       | 94.5       | ×          | ×                 | 91.2              | 139.3      | 121.6                        |
| 74.6                   | ×          | 76.6                         | 58.8              | 111.9      | 95.4       | 106.1      | ×          | ×                 | 93.3              | 138.0      | 128.4                        |
| 92.9                   | ×          | 75.3                         | 47.6              | 113.4      | 92.0       | 99.2       | ×          | ×                 | 91.4              | 134.6      | 126.8                        |
| 92.1                   | ×          | 73.7                         | 59.5              | 114.3      | 94.0       | 96.2       | ×          | ×                 | 90.1              | 137.1      | 123.4                        |
| 101.6                  | ×          | 77.9                         | 54.2              | 114.3      | 91.1       | 106.3      | ×          | ×                 | 101.7             | 152.5      | 125.2                        |
| 106.8                  | ×          | 77.9                         | 55.4              | 115.0      | 87.4       | 98.8       | ×          | ×                 | 100.3             | 132.4      | 123.5                        |
| 108.5                  | ×          | 77.4                         | 64.9              | 109.2      | 90.2       | 112.8      | ×          | ×                 | 104.7             | 131.1      | 124.7                        |
| 100.2                  | ×          | 78.0                         | 60.3              | 107.5      | 93.8       | 106.9      | ×          | ×                 | 98.6              | 143.5      | 127.8                        |
| 97.8                   | ×          | 79.0                         | 54.1              | 104.2      | 98.3       | 101.9      | ×          | ×                 | 104.3             | 140.4      | 116.0                        |
| 102.0                  | ×          | 80.1                         | 56.7              | 98.2       | 99.3       | 98.9       | ×          | ×                 | 98.7              | 144.3      | 120.5                        |
| 88.4                   | ×          | 77.3                         | 53.4              | 102.1      | 97.0       | 102.5      | ×          | ×                 | 96.8              | 131.9      | 110.0                        |
| 83.8                   | ×          | 80.7                         | 56.0              | 97.7       | 98.8       | 91.5       | ×          | ×                 | 96.4              | 144.1      | 114.7                        |
| 76.7                   | ×          | 81.5                         | 63.5              | 100.0      | 101.0      | 93.2       | ×          | ×                 | 93.9              | 137.9      | 103.2                        |
| 103.9                  | ×          | 82.6                         | 53.6              | 101.8      | 96.5       | 93.6       | ×          | ×                 | 88.1              | 126.1      | 94.6                         |
| 76.1                   | ×          | 80.5                         | 62.9              | 107.4      | 103.6      | 94.1       | ×          | ×                 | 88.2              | 133.4      | 88.6                         |
| △ 26.8                 | ×          | △ 2.5                        | 17.4              | 5.5        | 7.4        | 0.5        | ×          | ×                 | 0.1               | 5.8        | △ 6.3                        |

1. 生産指数 (特殊分類) 令和2年(2020年) = 100

|            | 鉱工業     |            |        |        |        |        |            |            |        |
|------------|---------|------------|--------|--------|--------|--------|------------|------------|--------|
|            |         | 最 終<br>需要財 | 投資財    |        |        | 消費財    |            |            | 生産財    |
|            |         |            |        | 資本財    | 建設財    |        | 耐 久<br>消費財 | 非耐久<br>消費財 |        |
| ウェイト       | 10000.0 | 7017.8     | 4326.3 | 3897.6 | 428.7  | 2691.5 | 189.0      | 2502.5     | 2982.2 |
| (原指数)      |         |            |        |        |        |        |            |            |        |
| R4年        | 122.3   | 131.1      | 144.3  | 149.1  | 101.0  | 109.7  | 122.8      | 108.7      | 101.5  |
| R5年        | 109.1   | 118.1      | 120.3  | 122.8  | 97.9   | 114.7  | 107.0      | 115.2      | 87.9   |
| R6年        | 100.2   | 108.4      | 108.1  | 108.4  | 105.8  | 108.8  | 101.8      | 109.3      | 81.1   |
| R6 Ⅲ期      | 99.7    | 107.3      | 103.9  | 103.7  | 106.0  | 112.8  | 102.0      | 113.5      | 81.8   |
| Ⅳ期         | 100.3   | 105.7      | 107.2  | 106.7  | 111.9  | 103.2  | 113.0      | 102.4      | 87.7   |
| R7 Ⅰ期      | 97.6    | 103.8      | 108.5  | 109.3  | 101.6  | 96.3   | 105.8      | 95.6       | 82.9   |
| Ⅱ期         | 107.3   | 116.2      | 118.0  | 120.3  | 97.4   | 113.2  | 93.6       | 114.7      | 86.5   |
| Ⅲ期         | 104.8   | 112.5      | 114.9  | 117.2  | 93.9   | 108.6  | 97.2       | 109.5      | 86.6   |
| R6 8       | 91.0    | 97.4       | 94.2   | 94.3   | 93.1   | 102.5  | 88.4       | 103.5      | 75.9   |
| 9          | 100.1   | 107.1      | 106.7  | 106.1  | 112.8  | 107.6  | 111.1      | 107.3      | 83.6   |
| 10         | 100.4   | 104.7      | 104.3  | 102.6  | 120.1  | 105.4  | 119.7      | 104.4      | 90.2   |
| 11         | 96.1    | 100.1      | 106.2  | 105.2  | 115.4  | 90.3   | 107.2      | 89.0       | 86.6   |
| 12         | 104.4   | 112.2      | 111.2  | 112.4  | 100.2  | 113.8  | 112.1      | 113.9      | 86.2   |
| R7 1       | 92.4    | 98.8       | 105.9  | 106.2  | 102.4  | 87.5   | 101.1      | 86.5       | 77.3   |
| 2          | 99.0    | 106.1      | 110.7  | 111.4  | 104.6  | 98.8   | 104.3      | 98.3       | 82.3   |
| 3          | 101.4   | 106.6      | 109.0  | 110.3  | 97.9   | 102.7  | 112.1      | 102.0      | 89.0   |
| 4          | 108.5   | 117.6      | 120.7  | 122.9  | 100.6  | 112.8  | 94.9       | 114.1      | 86.9   |
| 5          | 102.5   | 110.8      | 106.4  | 108.2  | 90.5   | 117.8  | 91.5       | 119.8      | 83.1   |
| 6          | 111.0   | 120.1      | 126.9  | 129.8  | 101.0  | 109.1  | 94.5       | 110.2      | 89.6   |
| 7          | 116.6   | 127.0      | 128.7  | 131.0  | 108.5  | 124.2  | 102.6      | 125.8      | 92.1   |
| 8          | 95.7    | 102.0      | 102.7  | 106.0  | 72.5   | 100.9  | 88.3       | 101.8      | 80.8   |
| 9          | 102.0   | 108.4      | 113.2  | 114.5  | 100.7  | 100.8  | 100.6      | 100.8      | 86.8   |
| 10         | 110.9   | 119.0      | 121.0  | 122.9  | 104.0  | 115.8  | 138.2      | 114.1      | 91.7   |
| 11         | 100.6   | 108.0      | 114.6  | 117.0  | 92.5   | 97.5   | 102.4      | 97.1       | 83.0   |
| 前 年<br>同月比 | 4.7     | 7.9        | 7.9    | 11.2   | △ 19.8 | 8.0    | △ 4.5      | 9.1        | △ 4.2  |

(季節調整済指数)

|       |       |       |       |       |       |       |        |       |       |
|-------|-------|-------|-------|-------|-------|-------|--------|-------|-------|
| R6 Ⅲ期 | 98.6  | 105.7 | 104.9 | 104.7 | 108.0 | 106.5 | 103.1  | 106.6 | 81.1  |
| Ⅳ期    | 99.3  | 105.2 | 105.9 | 105.7 | 105.3 | 104.0 | 103.4  | 103.6 | 85.4  |
| R7 Ⅰ期 | 101.2 | 109.6 | 112.3 | 113.2 | 102.4 | 106.2 | 107.0  | 106.3 | 82.7  |
| Ⅱ期    | 106.2 | 113.0 | 115.3 | 117.1 | 102.0 | 109.3 | 101.6  | 110.1 | 89.8  |
| Ⅲ期    | 103.5 | 110.7 | 115.8 | 118.2 | 94.8  | 102.6 | 98.7   | 102.8 | 85.9  |
| R6 8  | 97.2  | 103.2 | 103.2 | 103.0 | 107.3 | 101.8 | 100.0  | 101.6 | 82.3  |
| 9     | 98.7  | 106.4 | 106.0 | 105.7 | 108.9 | 105.5 | 99.6   | 105.8 | 80.2  |
| 10    | 98.0  | 104.0 | 104.0 | 103.1 | 107.8 | 102.1 | 100.2  | 102.2 | 85.3  |
| 11    | 97.1  | 101.4 | 104.8 | 104.6 | 106.8 | 96.6  | 103.7  | 95.3  | 85.3  |
| 12    | 102.9 | 110.3 | 109.0 | 109.4 | 101.2 | 113.3 | 106.4  | 113.4 | 85.5  |
| R7 1  | 102.6 | 111.8 | 115.7 | 116.1 | 106.7 | 108.2 | 103.0  | 109.4 | 82.2  |
| 2     | 105.7 | 116.1 | 118.1 | 119.2 | 109.0 | 112.1 | 104.9  | 112.3 | 83.1  |
| 3     | 95.3  | 101.0 | 103.1 | 104.3 | 91.5  | 98.3  | 113.0  | 97.3  | 82.8  |
| 4     | 106.2 | 113.9 | 116.2 | 117.8 | 105.3 | 111.0 | 99.5   | 111.7 | 89.3  |
| 5     | 108.1 | 113.6 | 111.2 | 112.6 | 98.9  | 117.2 | 105.5  | 119.2 | 93.2  |
| 6     | 104.4 | 111.6 | 118.6 | 120.9 | 101.8 | 99.6  | 99.8   | 99.5  | 86.9  |
| 7     | 107.8 | 116.3 | 122.3 | 124.6 | 104.1 | 108.6 | 105.9  | 109.0 | 86.7  |
| 8     | 103.5 | 109.7 | 114.4 | 117.6 | 86.1  | 100.8 | 101.8  | 100.4 | 88.3  |
| 9     | 99.3  | 106.1 | 110.6 | 112.4 | 94.3  | 98.3  | 88.5   | 99.0  | 82.6  |
| 10    | 108.3 | 118.2 | 120.7 | 123.4 | 93.4  | 112.1 | 115.7  | 111.7 | 86.7  |
| 11    | 104.2 | 112.9 | 117.3 | 120.4 | 90.2  | 105.6 | 102.8  | 104.9 | 82.8  |
| 前月比   | △ 3.8 | △ 4.5 | △ 2.8 | △ 2.4 | △ 3.4 | △ 5.8 | △ 11.1 | △ 6.1 | △ 4.5 |

## 2. 出荷指数 (特殊分類)

令和2年(2020年) = 100

|      | 鉱工業     |            |        |        |       |        |            |            |        |
|------|---------|------------|--------|--------|-------|--------|------------|------------|--------|
|      |         | 最 終<br>需要財 | 投資財    |        |       | 消費財    |            |            | 生産財    |
|      |         |            |        | 資本財    | 建設財   |        | 耐 久<br>消費財 | 非耐久<br>消費財 |        |
| ウェイト | 10000.0 | 6873.0     | 4696.1 | 4274.0 | 422.1 | 2176.9 | 294.5      | 1882.4     | 3127.0 |

(原指数)

|            |       |       |       |       |        |       |       |       |       |
|------------|-------|-------|-------|-------|--------|-------|-------|-------|-------|
| R4年        | 122.1 | 134.0 | 143.8 | 147.9 | 102.3  | 112.7 | 121.2 | 111.4 | 95.9  |
| R5年        | 107.5 | 117.2 | 118.6 | 120.9 | 95.8   | 114.2 | 101.3 | 116.2 | 86.1  |
| R6年        | 101.8 | 108.6 | 107.5 | 108.0 | 102.6  | 111.1 | 95.3  | 113.6 | 86.8  |
| R6 Ⅲ期      | 99.4  | 103.7 | 98.2  | 97.7  | 102.8  | 115.4 | 94.5  | 118.7 | 90.0  |
| Ⅳ期         | 103.9 | 106.8 | 104.7 | 104.4 | 108.6  | 111.2 | 107.7 | 111.7 | 97.6  |
| R7 Ⅰ期      | 101.5 | 103.8 | 107.0 | 107.7 | 99.0   | 97.1  | 94.6  | 97.5  | 96.3  |
| Ⅱ期         | 108.6 | 112.3 | 113.4 | 114.7 | 99.1   | 110.2 | 87.1  | 113.8 | 100.4 |
| Ⅲ期         | 107.7 | 110.4 | 111.3 | 113.1 | 93.5   | 108.5 | 90.0  | 111.4 | 101.6 |
| R6 8       | 94.7  | 98.8  | 90.8  | 90.7  | 91.3   | 116.1 | 85.4  | 120.9 | 85.6  |
| 9          | 99.2  | 102.8 | 100.7 | 100.0 | 107.7  | 107.3 | 102.2 | 108.1 | 91.5  |
| 10         | 104.0 | 106.1 | 104.2 | 103.3 | 114.4  | 110.0 | 113.4 | 109.5 | 99.5  |
| 11         | 100.7 | 103.4 | 101.9 | 100.8 | 112.9  | 106.6 | 101.0 | 107.5 | 94.9  |
| 12         | 107.0 | 110.8 | 108.0 | 109.0 | 98.5   | 116.9 | 108.8 | 118.2 | 98.4  |
| R7 1       | 96.2  | 100.5 | 105.4 | 106.0 | 98.4   | 90.0  | 94.0  | 89.4  | 86.9  |
| 2          | 101.4 | 104.4 | 107.3 | 107.9 | 101.6  | 98.1  | 95.4  | 98.5  | 94.9  |
| 3          | 106.8 | 106.6 | 108.2 | 109.3 | 97.1   | 103.2 | 94.4  | 104.5 | 107.1 |
| 4          | 112.6 | 118.2 | 120.3 | 122.1 | 101.7  | 113.9 | 89.9  | 117.6 | 100.3 |
| 5          | 101.6 | 103.5 | 99.6  | 100.1 | 93.9   | 112.1 | 85.9  | 116.2 | 97.3  |
| 6          | 111.6 | 115.3 | 120.2 | 122.0 | 101.8  | 104.7 | 85.6  | 107.7 | 103.5 |
| 7          | 116.2 | 120.1 | 122.2 | 123.9 | 106.0  | 115.6 | 92.6  | 119.1 | 107.6 |
| 8          | 100.7 | 104.2 | 102.8 | 105.6 | 75.0   | 107.2 | 83.8  | 110.8 | 92.9  |
| 9          | 106.1 | 107.0 | 108.9 | 109.9 | 99.5   | 102.8 | 93.5  | 104.2 | 104.2 |
| 10         | 115.5 | 115.9 | 116.5 | 118.0 | 101.6  | 114.7 | 128.0 | 112.6 | 114.5 |
| 11         | 103.4 | 104.7 | 107.7 | 109.4 | 91.0   | 98.4  | 99.1  | 98.2  | 100.4 |
| 前 年<br>同月比 | 2.7   | 1.3   | 5.7   | 8.5   | △ 19.4 | △ 7.7 | △ 1.9 | △ 8.7 | 5.8   |

(季節調整済指数)

|       |       |       |       |       |       |        |        |        |       |
|-------|-------|-------|-------|-------|-------|--------|--------|--------|-------|
| R6 Ⅲ期 | 99.1  | 103.5 | 100.1 | 99.6  | 105.8 | 110.1  | 96.9   | 112.0  | 89.7  |
| Ⅳ期    | 101.6 | 104.9 | 104.0 | 104.2 | 102.4 | 106.9  | 95.6   | 109.2  | 94.5  |
| R7 Ⅰ期 | 104.6 | 107.8 | 107.8 | 108.5 | 98.6  | 107.6  | 96.6   | 109.4  | 97.5  |
| Ⅱ期    | 108.3 | 110.8 | 111.5 | 112.3 | 103.9 | 109.8  | 95.9   | 111.6  | 102.7 |
| Ⅲ期    | 107.3 | 110.1 | 113.4 | 115.3 | 95.6  | 103.5  | 92.5   | 105.2  | 101.1 |
| R6 8  | 100.3 | 104.0 | 100.7 | 100.2 | 106.3 | 111.2  | 95.7   | 113.3  | 92.4  |
| 9     | 99.0  | 104.1 | 101.2 | 100.9 | 104.4 | 108.8  | 92.9   | 111.5  | 88.8  |
| 10    | 100.8 | 104.1 | 102.4 | 102.2 | 103.7 | 107.6  | 93.6   | 110.2  | 94.1  |
| 11    | 100.9 | 104.4 | 103.6 | 103.4 | 104.9 | 105.4  | 92.8   | 107.8  | 92.8  |
| 12    | 103.2 | 106.3 | 106.1 | 107.0 | 98.7  | 107.7  | 100.3  | 109.7  | 96.5  |
| R7 1  | 104.5 | 110.7 | 110.8 | 111.4 | 101.5 | 112.0  | 96.8   | 115.4  | 92.4  |
| 2     | 108.1 | 112.1 | 113.0 | 113.5 | 104.5 | 110.3  | 98.9   | 111.3  | 98.9  |
| 3     | 101.2 | 100.7 | 99.6  | 100.5 | 89.8  | 100.6  | 94.1   | 101.5  | 101.1 |
| 4     | 106.6 | 110.1 | 110.4 | 111.0 | 107.0 | 109.8  | 93.6   | 112.2  | 100.8 |
| 5     | 107.5 | 107.3 | 105.0 | 105.1 | 103.4 | 111.1  | 99.4   | 112.1  | 106.5 |
| 6     | 110.7 | 115.0 | 119.0 | 120.7 | 101.2 | 108.5  | 94.6   | 110.5  | 100.7 |
| 7     | 109.3 | 112.3 | 116.7 | 118.3 | 103.3 | 103.7  | 98.5   | 104.3  | 101.9 |
| 8     | 108.3 | 111.5 | 116.1 | 118.7 | 89.6  | 104.3  | 94.5   | 105.7  | 101.4 |
| 9     | 104.3 | 106.6 | 107.5 | 109.0 | 94.0  | 102.6  | 84.5   | 105.6  | 99.9  |
| 10    | 112.0 | 113.7 | 114.5 | 116.7 | 92.1  | 112.2  | 105.6  | 113.3  | 108.2 |
| 11    | 107.0 | 109.8 | 114.0 | 116.8 | 88.1  | 100.5  | 93.8   | 101.7  | 100.0 |
| 前月比   | △ 4.5 | △ 3.4 | △ 0.4 | 0.1   | △ 4.3 | △ 10.4 | △ 11.2 | △ 10.2 | △ 7.6 |

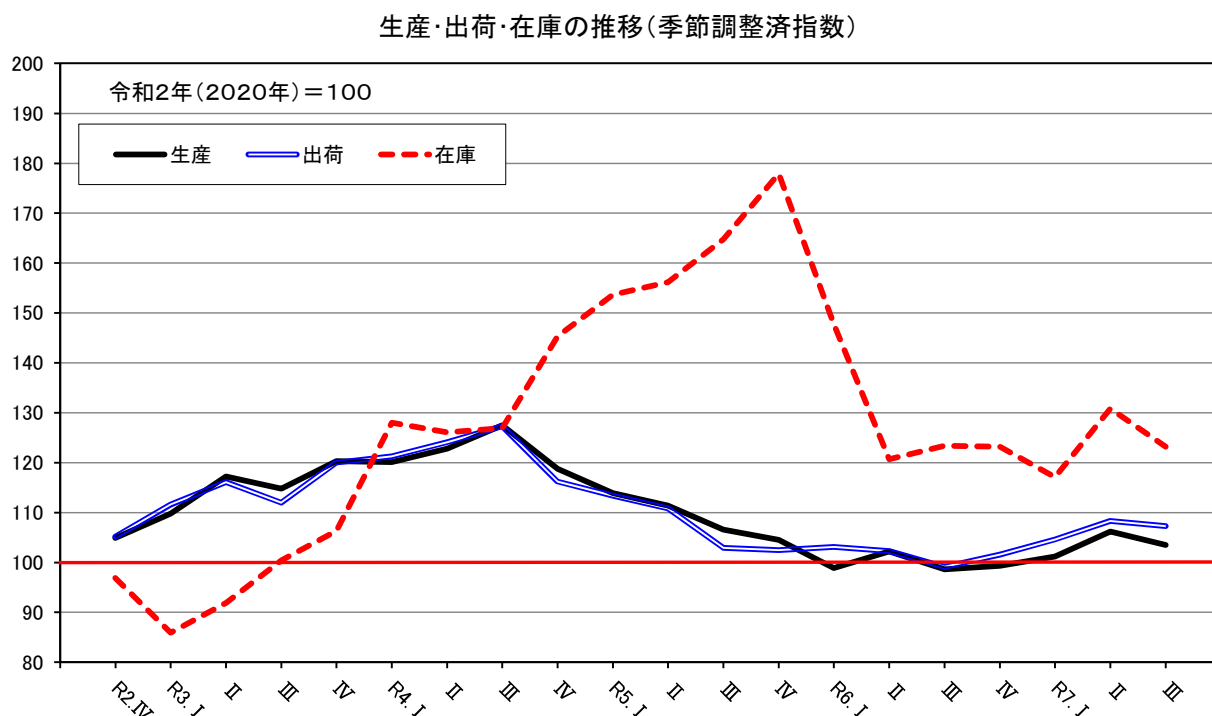
| 3. 在庫指数   |         | (特殊分類)     |        | 令和2年（2020年）＝100 |       |        |            |            |        |
|-----------|---------|------------|--------|-----------------|-------|--------|------------|------------|--------|
|           | 鉱工業     | 最 終<br>需要財 | 投資財    |                 |       |        |            |            | 生産財    |
|           |         |            |        | 資本財             | 建設財   | 消費財    |            |            |        |
|           |         |            |        |                 |       |        | 耐 久<br>消費財 | 非耐久<br>消費財 |        |
| ウェイト      | 10000.0 | 7635.3     | 5312.5 | 5015.1          | 297.4 | 2322.8 | 611.7      | 1711.1     | 2364.7 |
| (原指数)     |         |            |        |                 |       |        |            |            |        |
| R4年       | 141.8   | 136.4      | 154.2  | 158.8           | 77.5  | 95.5   | 104.1      | 92.5       | 159.5  |
| R5年       | 174.4   | 149.0      | 174.0  | 179.6           | 80.1  | 91.7   | 92.9       | 91.3       | 256.4  |
| R6年       | 124.9   | 126.8      | 146.2  | 149.6           | 88.7  | 82.5   | 92.9       | 78.8       | 118.9  |
| Ⅲ期        | 123.2   | 126.2      | 141.0  | 143.9           | 91.9  | 92.3   | 93.8       | 91.8       | 113.6  |
| Ⅳ期        | 124.9   | 126.8      | 146.2  | 149.6           | 88.7  | 82.5   | 92.9       | 78.8       | 118.9  |
| Ⅰ期        | 119.8   | 123.9      | 137.0  | 139.0           | 103.3 | 93.9   | 106.1      | 89.5       | 106.8  |
| Ⅱ期        | 122.7   | 132.0      | 146.0  | 149.8           | 82.6  | 100.0  | 95.6       | 101.5      | 92.7   |
| Ⅲ期        | 123.0   | 120.3      | 131.0  | 133.5           | 87.6  | 95.8   | 95.1       | 96.0       | 131.8  |
| 8         | 115.3   | 118.2      | 129.8  | 132.5           | 84.3  | 91.8   | 92.4       | 91.6       | 105.8  |
| 9         | 123.2   | 126.2      | 141.0  | 143.9           | 91.9  | 92.3   | 93.8       | 91.8       | 113.6  |
| 10        | 127.3   | 132.7      | 147.7  | 150.0           | 109.0 | 98.3   | 98.1       | 98.5       | 109.6  |
| 11        | 127.1   | 133.4      | 152.4  | 155.5           | 100.5 | 89.9   | 94.6       | 88.2       | 107.0  |
| 12        | 124.9   | 126.8      | 146.2  | 149.6           | 88.7  | 82.5   | 92.9       | 78.8       | 118.9  |
| 1         | 126.3   | 127.4      | 145.5  | 148.5           | 94.5  | 86.0   | 95.7       | 82.5       | 122.6  |
| 2         | 120.9   | 118.8      | 130.8  | 133.3           | 88.2  | 91.4   | 101.8      | 87.6       | 127.7  |
| 3         | 119.8   | 123.9      | 137.0  | 139.0           | 103.3 | 93.9   | 106.1      | 89.5       | 106.8  |
| 4         | 125.3   | 127.7      | 142.9  | 145.2           | 104.8 | 92.8   | 99.5       | 90.4       | 117.4  |
| 5         | 120.7   | 129.1      | 141.9  | 145.3           | 85.0  | 99.9   | 101.8      | 99.2       | 93.6   |
| 6         | 122.7   | 132.0      | 146.0  | 149.8           | 82.6  | 100.0  | 95.6       | 101.5      | 92.7   |
| 7         | 121.0   | 128.1      | 140.5  | 143.2           | 94.7  | 99.5   | 96.3       | 100.7      | 98.4   |
| 8         | 124.2   | 128.1      | 142.7  | 146.2           | 83.8  | 94.6   | 96.6       | 93.9       | 111.6  |
| 9         | 123.0   | 120.3      | 131.0  | 133.5           | 87.6  | 95.8   | 95.1       | 96.0       | 131.8  |
| 10        | 119.3   | 123.8      | 135.6  | 137.9           | 97.4  | 96.6   | 91.2       | 98.5       | 104.8  |
| 11        | 127.8   | 120.8      | 130.7  | 132.5           | 100.7 | 98.2   | 90.4       | 101.0      | 150.2  |
| 前年<br>同月比 | 0.6     | △ 9.4      | △ 14.2 | △ 14.8          | 0.2   | 9.2    | △ 4.4      | 14.5       | 40.4   |

(季節調整済指数)

|       |       |       |       |       |  |       |      |       |       |       |
|-------|-------|-------|-------|-------|--|-------|------|-------|-------|-------|
| R6 Ⅲ期 | 123.4 | 125.8 | 139.8 | 142.8 |  | 87.9  | 91.4 | 92.6  | 90.8  | 115.6 |
| Ⅳ期    | 123.2 | 124.9 | 140.0 | 142.6 |  | 95.5  | 88.3 | 91.1  | 87.1  | 110.7 |
| R7 Ⅰ期 | 117.1 | 124.0 | 137.1 | 139.7 |  | 108.5 | 95.8 | 104.9 | 92.2  | 100.4 |
| Ⅱ期    | 130.8 | 136.0 | 151.4 | 155.2 |  | 86.5  | 98.1 | 98.2  | 97.8  | 103.2 |
| Ⅲ期    | 123.2 | 119.9 | 129.9 | 132.5 |  | 83.8  | 94.9 | 93.9  | 95.0  | 134.1 |
| R6 8  | 115.1 | 116.8 | 127.7 | 130.7 |  | 74.8  | 91.5 | 92.0  | 91.0  | 103.9 |
| 9     | 123.4 | 125.8 | 139.8 | 142.8 |  | 87.9  | 91.4 | 92.6  | 90.8  | 115.6 |
| 10    | 123.5 | 128.1 | 142.8 | 145.1 |  | 108.4 | 92.2 | 94.9  | 91.2  | 108.5 |
| 11    | 120.3 | 126.3 | 141.6 | 144.1 |  | 98.9  | 89.3 | 92.4  | 87.9  | 103.7 |
| 12    | 123.2 | 124.9 | 140.0 | 142.6 |  | 95.5  | 88.3 | 91.1  | 87.1  | 110.7 |
| R7 1  | 129.7 | 133.6 | 151.3 | 154.2 |  | 99.5  | 91.3 | 102.0 | 88.1  | 127.7 |
| 2     | 117.1 | 114.4 | 131.5 | 133.2 |  | 88.5  | 91.3 | 100.7 | 88.1  | 124.9 |
| 3     | 117.1 | 124.0 | 137.1 | 139.7 |  | 108.5 | 95.8 | 104.9 | 92.2  | 100.4 |
| 4     | 126.6 | 132.0 | 147.9 | 150.7 |  | 104.0 | 94.5 | 99.1  | 91.9  | 113.6 |
| 5     | 126.5 | 134.9 | 149.4 | 153.5 |  | 83.5  | 99.1 | 104.4 | 98.0  | 98.9  |
| 6     | 130.8 | 136.0 | 151.4 | 155.2 |  | 86.5  | 98.1 | 98.2  | 97.8  | 103.2 |
| 7     | 122.7 | 129.4 | 143.8 | 146.7 |  | 94.7  | 94.6 | 96.8  | 94.4  | 101.5 |
| 8     | 124.0 | 126.6 | 140.4 | 144.2 |  | 74.4  | 94.3 | 96.2  | 93.3  | 109.6 |
| 9     | 123.2 | 119.9 | 129.9 | 132.5 |  | 83.8  | 94.9 | 93.9  | 95.0  | 134.1 |
| 10    | 115.7 | 119.5 | 131.1 | 133.4 |  | 96.8  | 90.6 | 88.2  | 91.2  | 103.7 |
| 11    | 120.9 | 114.4 | 121.4 | 122.8 |  | 99.1  | 97.5 | 88.3  | 100.7 | 145.5 |
| 前月比   | 4.5   | △ 4.3 | △ 7.4 | △ 7.9 |  | 2.4   | 7.6  | 0.1   | 10.4  | 40.3  |

## 〈参考〉四半期データの推移

### ◎ 山梨県 生産・出荷・在庫の推移（季節調整済指数・四半期別）



### ◎ 山梨県 時系列データ（四半期別）

| 年  | 期   | 生産      |       |       |         | 出荷      |       |       |         | 在庫      |        |       |         |
|----|-----|---------|-------|-------|---------|---------|-------|-------|---------|---------|--------|-------|---------|
|    |     | 季節調整済指数 | 前期比   | 原指数   | 前年(同期)比 | 季節調整済指数 | 前期比   | 原指数   | 前年(同期)比 | 季節調整済指数 | 前期比    | 原指数   | 前年(同期)比 |
| R2 | IV  | 104.9   | 8.4   | 106.4 | 3.7     | 105.2   | 8.1   | 107.9 | 3.1     | 96.9    | △ 4.3  | 94.7  | 2.4     |
| R3 | I   | 109.8   | 4.7   | 107.8 | 6.0     | 111.6   | 6.1   | 108.7 | 9.5     | 85.9    | △ 11.4 | 84.6  | △ 16.8  |
|    | II  | 117.2   | 6.7   | 117.1 | 24.0    | 116.1   | 4.0   | 114.0 | 21.4    | 91.9    | 7.0    | 91.8  | △ 7.9   |
|    | III | 114.8   | △ 2.0 | 115.8 | 18.6    | 112.0   | △ 3.5 | 113.9 | 15.3    | 100.4   | 9.2    | 104.1 | △ 1.0   |
|    | IV  | 120.3   | 4.8   | 121.8 | 14.5    | 120.0   | 7.1   | 123.3 | 14.2    | 106.3   | 5.9    | 103.9 | 9.7     |
| R4 | I   | 120.1   | △ 0.2 | 117.6 | 9.1     | 121.3   | 1.1   | 118.0 | 8.6     | 128.0   | 20.4   | 126.6 | 49.6    |
|    | II  | 122.8   | 2.2   | 123.0 | 5.0     | 124.1   | 2.3   | 121.9 | 6.9     | 126.1   | △ 1.5  | 125.2 | 36.4    |
|    | III | 127.5   | 3.8   | 128.9 | 11.3    | 127.3   | 2.6   | 130.1 | 14.2    | 126.9   | 0.6    | 131.3 | 26.1    |
|    | IV  | 118.8   | △ 6.8 | 119.4 | △ 2.0   | 116.2   | △ 8.7 | 118.2 | △ 4.1   | 145.3   | 14.5   | 141.8 | 36.5    |
| R5 | I   | 113.9   | △ 4.1 | 112.1 | △ 4.7   | 113.4   | △ 2.4 | 111.8 | △ 5.3   | 153.7   | 5.8    | 154.2 | 21.8    |
|    | II  | 111.4   | △ 2.2 | 112.3 | △ 8.7   | 110.8   | △ 2.3 | 110.4 | △ 9.4   | 156.2   | 1.6    | 153.7 | 22.8    |
|    | III | 106.6   | △ 4.3 | 107.6 | △ 16.5  | 102.9   | △ 7.1 | 104.4 | △ 19.8  | 164.8   | 5.5    | 165.3 | 25.9    |
|    | IV  | 104.5   | △ 2.0 | 104.5 | △ 12.5  | 102.5   | △ 0.4 | 103.3 | △ 12.6  | 177.9   | 7.9    | 174.4 | 23.0    |
| R6 | I   | 98.9    | △ 5.4 | 97.5  | △ 13.0  | 103.1   | 0.6   | 101.3 | △ 9.4   | 147.8   | △ 16.9 | 151.2 | △ 1.9   |
|    | II  | 102.2   | 3.3   | 103.3 | △ 8.0   | 102.3   | △ 0.8 | 102.6 | △ 7.1   | 120.7   | △ 18.3 | 113.3 | △ 26.3  |
|    | III | 98.6    | △ 3.5 | 99.7  | △ 7.3   | 99.1    | △ 3.1 | 99.4  | △ 4.8   | 123.4   | 2.2    | 123.2 | △ 25.5  |
|    | IV  | 99.3    | 0.7   | 100.3 | △ 4.0   | 101.6   | 2.5   | 103.9 | 0.6     | 123.2   | △ 0.2  | 124.9 | △ 28.4  |
| R7 | I   | 101.2   | 1.9   | 97.6  | 0.1     | 104.6   | 3.0   | 101.5 | 0.2     | 117.1   | △ 5.0  | 119.8 | △ 20.8  |
|    | II  | 106.2   | 4.9   | 107.3 | 3.9     | 108.3   | 3.5   | 108.6 | 5.8     | 130.8   | 11.7   | 122.7 | 8.3     |
|    | III | 103.5   | △ 2.5 | 104.8 | 5.1     | 107.3   | △ 0.9 | 107.7 | 8.4     | 123.2   | △ 5.8  | 123.0 | △ 0.2   |

## 利用に当たって

- 1 目的 本県鉱工業における生産・出荷・在庫の動向を迅速かつ総合的に把握することを目的とする。
- 2 基準時 令和2年（2020年）  
令和6年1月分から基準年を令和2年（2020年）に改定した。
- 3 指数の分類 日本標準産業分類に準拠した「業種分類」と、品目の経済的用途に着目し財別に格付けした「特殊分類」の2分類による。  
「特殊分類」については、次のとおりである。

| 分 類   |        | 定 義   |
|---|--------|---|
| <div> <div> <div>最終需要財</div> <div>投資財</div> <div>消費財</div> </div> <div>生産財</div> </div> | 最終需要財  | 鉱工業または他の産業に原材料等として投入されない最終製品                |
|   | 投資財    | 資本財と建設財の合計                                  |
|   | 資本財    | 家計以外で購入される製品で、原則として想定耐用年数が1年以上で比較的購入価格が高いもの |
|   | 建設財    | 建築工事用の資材及び建築物に付随する内装品及び土木工事用の資材             |
|   | 消費財    | 家計で購入される製品                                  |
|   | 耐久消費財  | 原則として想定耐用年数が1年以上で比較的購入価格が高いもの               |
|   | 非耐久消費財 | 原則として想定耐用年数が1年未満または比較的購入価格が低いもの             |
|   | 生産財    | 鉱工業及び他の産業に原材料等として投入される製品                    |

- 4 採用品目 生産指数 103品目 出荷指数 103品目  
在庫指数 58品目
- 5 ウェイト 基準年における付加価値額、出荷額、在庫額それぞれについて、鉱工業全体を10000.0とした場合の各業種・品目の構成比である。
- 6 指数の算出
 
$$\text{個別指数} = \frac{\text{比較時数量}}{\text{基準時数量}} \times 100$$

$$\text{総合指数} = \frac{(\text{個別指数} \times \text{基準時ウェイト}) \text{の総和}}{\text{基準時ウェイトの総和}}$$
- 7 季節調整 令和2年基準における季節調整は、米国センサス局のX-12-ARIMAを用いている。  
季節調整済指数は、季節要因に加え、曜日・祝祭日要因、うるう年要因によっても調整されている。（在庫については、季節要因のみ。）



- 8 寄与度 総合の増減比に対してその内訳である業種や品目の影響の度合いがどれだけあるかを示す。
- 9 資料 採用品目の月々の生産数量等は、経済産業省生産動態統計調査、厚生労働省薬事工業生産動態統計調査、山梨県鉱工業指数生産動態統計調査の資料を使用している。
- 10 年間補正 毎年、前年1年間の数値が確定した段階でさかのぼって原指数、季節調整済指数を再計算し、補正処理を行う。
- 11 留意事項
- ① 前月比は、季節調整済指数を使用し、前年同月比は、原指数を使用している。  
四半期の指数について、生産指数、出荷指数については四半期の平均値、在庫指数については期末値を使用している。  
また、年指数について、生産指数、出荷指数については年平均値、在庫指数については年末値を使用している。
  - ② 前月比(%) = { (当月の値 - 前月の値) / (前月の値) } × 100  
前年同月比(%) = { (当月の値 - 前年同月の値) / (前年同月の値) } × 100  
前月比、前年同月比は、それぞれ、前月、前年同月の値との比較を行うため算出している。
  - ③ 「化学工業」、「家具工業」、「木材・木製品工業」、在庫指数における「鉄鋼業」、「非鉄金属工業」、「金属製品工業」、「汎用機械工業」、「生産用機械工業」、「電気機械工業」、「情報通信機械工業」、「輸送機械工業」については、対象事業所が少数のため、指数値を秘匿としている。
  - ④ 本書で使用している略称、符号は次のとおりである。  
「Ⅰ」：1～3月期  
「Ⅱ」：4～6月期  
「Ⅲ」：7～9月期  
「Ⅳ」：10～12月期  
「生産」：生産指数  
「出荷」：出荷指数  
「在庫」：在庫指数  
「×」：秘匿（対象事業所数が1又は2の場合）  
「△」：マイナス

令和7年（2025年）11月分山梨県鉱工業指数  
山梨県新価値・地域創造推進局統計調査課 調査第二担当  
TEL. 055-223-1345  
FAX. 055-223-1347  
[https://www.pref.yamanashi.jp/toukei\\_2/index.html](https://www.pref.yamanashi.jp/toukei_2/index.html)