

調査結果の概要

1 事業所数

本県の事業所数は11,280事業所で、前回(平成16年6月1日現在)に比べ8.7%の減少となっている。卸売業、小売業別にみると、卸売業は2,252事業所で、前回に比べ5.9%の減少、小売業は9,028事業所で、前回に比べ9.4%の減少となっている。

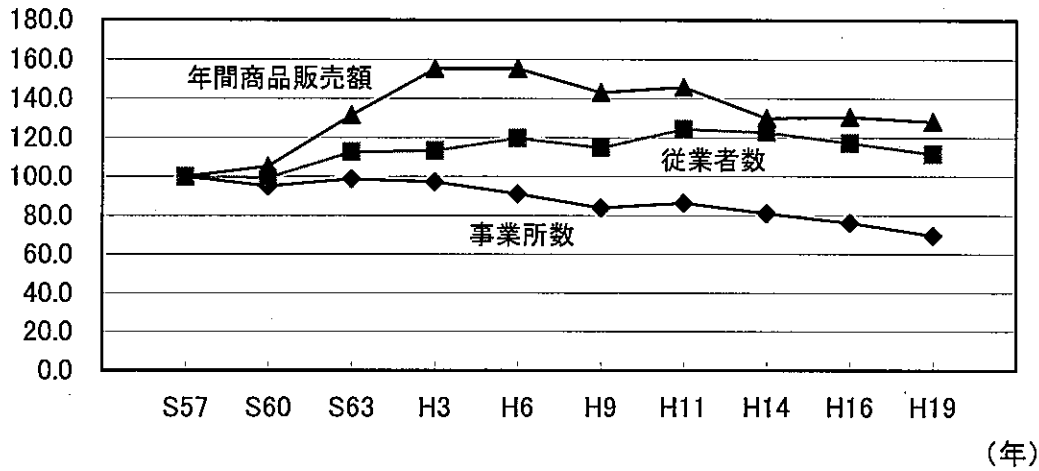
また、卸売業、小売業別に構成比をみると、卸売業は20.0%、小売業は80.0%となっている。
(第1表、第1図)

第1表 事業所数、従業者数、年間商品販売額の推移

区分	年次	事業所数				実数
		実数	構成比	増減率	指数	
総 数	昭和57年	16,197	100.0	8.5	100.0	61,434
	60	15,405	100.0	-4.9	95.1	61,055
	63	15,985	100.0	3.8	98.7	69,225
	平成 3年	15,739	100.0	-1.5	97.2	69,622
	6	14,735	100.0	-6.4	91.0	73,549
	9	13,597	100.0	-7.7	83.9	70,507
	11	13,990	100.0	-6.2	86.4	76,428
	14	13,141	100.0	-6.1	81.1	75,420
	16	12,361	100.0	-5.9	76.3	72,057
	19	11,280	100.0	-8.7	69.6	68,580
卸 売 業	昭和57年	2,398	14.8	41.3	100.0	18,629
	60	2,329	15.1	-2.9	97.1	18,486
	63	2,567	16.1	10.2	107.0	20,098
	平成 3年	2,633	16.7	2.6	109.8	21,451
	6	2,492	16.9	-5.4	103.9	21,262
	9	2,291	16.8	-8.1	95.5	19,048
	11	2,653	19.0	-1.1	110.6	20,464
	14	2,398	18.2	-9.6	100.0	18,307
	16	2,392	19.4	-0.3	99.7	18,458
	19	2,252	20.0	-5.9	93.9	17,077
小 売 業	昭和57年	13,799	85.2	4.3	100.0	42,805
	60	13,076	84.9	-5.2	94.8	42,569
	63	13,418	83.9	2.6	97.2	49,127
	平成 3年	13,106	83.3	-2.3	95.0	48,171
	6	12,243	83.1	-6.6	88.7	52,287
	9	11,306	83.2	-7.7	81.9	51,459
	11	11,337	81.0	-7.3	82.2	55,964
	14	10,743	81.8	-5.2	77.9	57,113
	16	9,969	80.6	-7.2	72.2	53,599
	19	9,028	80.0	-9.4	65.4	51,503

(注) 平成11年調査は、事業所の捕捉を行っている。このため、平成11年の増減率及び平成11年、14年の指数については時系列比較を考慮し、平成11年調査で新規に把握した既存事業所を除いた数値を用いて算出している。

第1図 事業所数・従業者数・年間商品販売額(S57年=100)

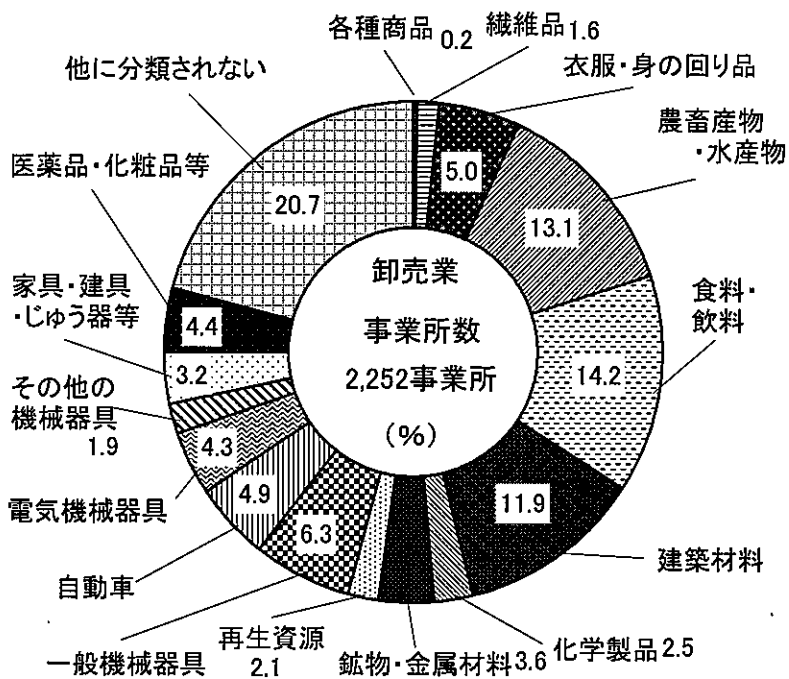


(指数 S57年=100)

従業者数			年間商品販売額			
構成比	増減率	指数	実数	構成比	増減率	指数
%	%		万円	%	%	
100.0	14.3	100.0	148,238,212	100.0	46.5	100.0
100.0	-0.6	99.4	156,118,027	100.0	5.3	105.3
100.0	13.4	112.7	195,016,573	100.0	24.9	131.6
100.0	0.6	113.3	230,102,320	100.0	18.0	155.2
100.0	5.6	119.7	230,462,087	100.0	0.2	155.5
100.0	-4.1	114.8	212,348,775	100.0	-7.9	143.2
100.0	-0.8	124.4	216,476,054	100.0	-11.1	146.0
100.0	-1.3	122.8	192,816,268	100.0	-10.9	130.1
100.0	-4.5	117.3	193,845,904	100.0	0.5	130.8
100.0	-4.8	111.6	189,972,387	100.0	-2.0	128.2
30.3	30.1	100.0	87,000,387	58.7	56.3	100.0
30.3	-0.8	99.2	89,207,760	57.1	2.5	102.5
29.0	8.7	107.9	115,023,746	59.0	28.9	132.2
30.8	6.7	115.1	133,230,536	57.9	15.8	153.1
28.9	-0.9	114.1	129,524,879	56.2	-2.8	148.9
27.0	-10.4	102.2	111,854,710	52.7	-13.6	128.6
26.8	-7.1	109.9	117,748,534	54.4	-14.8	135.3
24.3	-10.5	98.3	98,582,640	51.1	-16.3	113.3
25.6	0.8	99.1	104,247,249	53.8	5.7	119.8
24.9	-7.5	91.7	102,626,743	54.0	-1.6	118.0
69.7	8.6	100.0	61,237,825	41.3	34.4	100.0
69.7	-0.6	99.4	66,910,267	42.9	9.3	109.3
71.0	15.4	114.8	79,992,827	41.0	19.6	130.6
69.2	-1.9	112.5	96,871,784	42.1	21.1	158.2
71.1	8.5	122.2	100,937,208	43.8	4.2	164.8
73.0	-1.6	120.2	100,494,065	47.3	-0.4	164.1
73.2	1.6	130.7	98,727,520	45.6	-6.9	161.2
75.7	2.1	133.4	94,233,628	48.9	-4.6	153.9
74.4	-6.2	125.2	89,598,655	46.2	-4.9	146.3
75.1	-3.9	120.3	87,345,644	46.0	-2.5	142.6

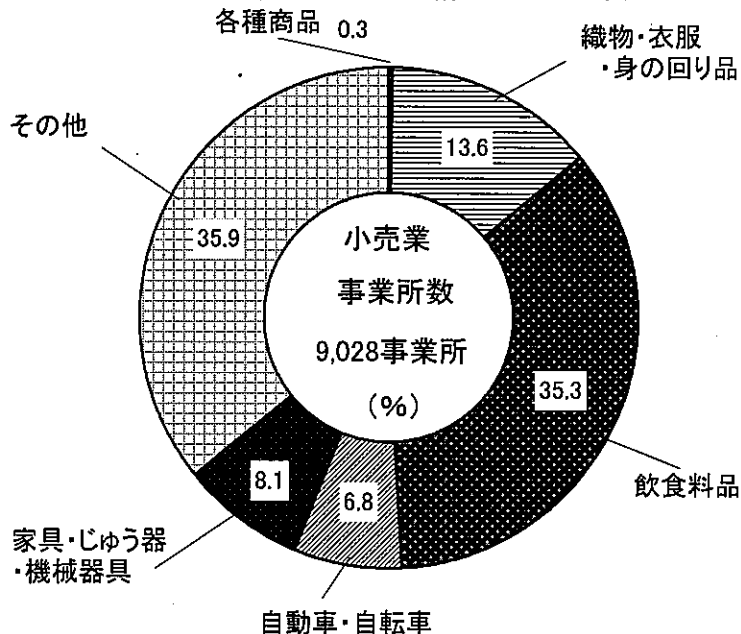
事業所数を業種別にみると、卸売業では、他に分類されない卸売業が466事業所(構成比20.7%)で最も多く、次いで食料・飲料卸売業が320事業所(同14.2%)、農畜産物・水産物卸売業が296事業所(同13.1%)の順となっている。(第2表、第2図)

第2図 業種別事業所数構成比(卸売業)



小売業では、その他の小売業が3,238事業所(構成比35.9%)で最も多く、次いで飲食料品小売業が3,187事業所(同35.3%)、織物・衣服・身の回り品小売業が1,226事業所(同13.6%)の順となっている。(第2表、第3図)

第3図 業種別事業所数構成比(小売業)



第2表 業種別事業所数

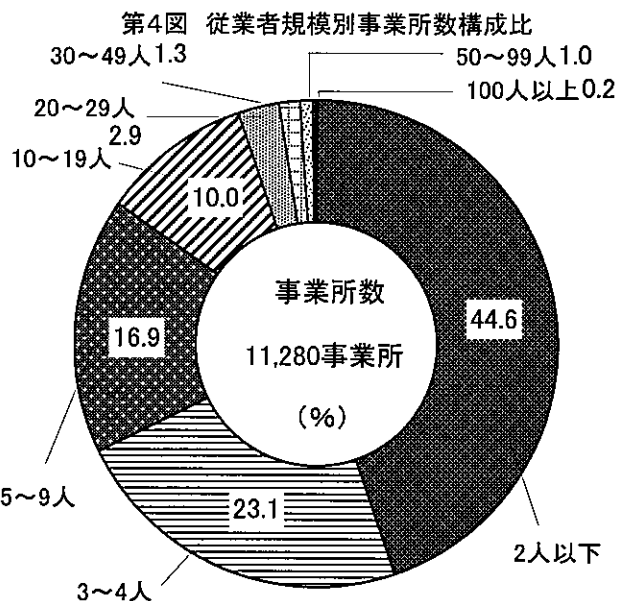
業 種	事 業 所 数				
	16年	19年	増減率	構成比	卸・小売別構成比
			%	%	%
総数	12,361	11,280	-8.7	100.0	
卸売業計	2,392	2,252	-5.9	20.0	100.0
491 各種商品卸売業	9	5	-44.4	0.0	0.2
501 繊維品卸売業(衣類、身の回り品を除く)	42	37	-11.9	0.3	1.6
502 衣服・身の回り品卸売業	112	112	0.0	1.0	5.0
511 農畜産物・水産物卸売業	312	296	-5.1	2.6	13.1
512 食料・飲料卸売業	334	320	-4.2	2.8	14.2
521 建築材料卸売業	321	268	-16.5	2.4	11.9
522 化学製品卸売業	57	56	-1.8	0.5	2.5
523 鉱物・金属材料卸売業	70	82	17.1	0.7	3.6
524 再生資源卸売業	52	47	-9.6	0.4	2.1
531 一般機械器具卸売業	153	142	-7.2	1.3	6.3
532 自動車卸売業	101	111	9.9	1.0	4.9
533 電気機械器具卸売業	102	97	-4.9	0.9	4.3
539 その他の機械器具卸売業	50	42	-16.0	0.4	1.9
541 家具・建具・じゅう器等卸売業	89	71	-20.2	0.6	3.2
542 医薬品・化粧品等卸売業	107	100	-6.5	0.9	4.4
549 他に分類されない卸売業	481	466	-3.1	4.1	20.7
小売業計	9,969	9,028	-9.4	80.0	100.0
55 各種商品小売業	40	31	-22.5	0.3	0.3
56 織物・衣服・身の回り品小売業	1,384	1,226	-11.4	10.9	13.6
57 飲食料品小売業	3,644	3,187	-12.5	28.3	35.3
58 自動車・自転車小売業	640	611	-4.5	5.4	6.8
59 家具・じゅう器・機械器具小売業	907	735	-19.0	6.5	8.1
60 その他の小売業	3,354	3,238	-3.5	28.7	35.9

従業員規模別にみると、全体では、2人以下規模が5,032事業所（構成比44.6%）と最も多く、次いで3～4人規模が2,606事業所（同23.1%）の順となっている。

卸売業では、2人以下規模が623事業所（構成比27.7%）と最も多く、次いで5～9人規模が592事業所（同26.3%）の順となっている。

小売業は、2人以下規模が4,409事業所（構成比48.8%）と最も多く、次いで3～4人規模が2,050事業所（同22.7%）の順となっている。

（第3表、第4図、第14図）



第3表 従業員規模別事業所数

区 分	総 数				卸 売 業			
	16年	19年	増減率	構成比	16年	19年	増減率	構成比
総 数	12,361	11,280	-8.7	100.0	2,392	2,252	-5.9	100.0
2人以下	5,710	5,032	-11.9	44.6	646	623	-3.6	27.7
3～4人	2,853	2,606	-8.7	23.1	571	556	-2.6	24.7
5～9人	2,100	1,903	-9.4	16.9	660	592	-10.3	26.3
10～19人	1,096	1,124	2.6	10.0	342	307	-10.2	13.6
20～29人	318	326	2.5	2.9	93	95	2.2	4.2
30～49人	149	152	2.0	1.3	48	47	-2.1	2.1
50～99人	104	118	13.5	1.0	26	30	15.4	1.3
100人以上	31	19	-38.7	0.2	6	2	-66.7	0.1

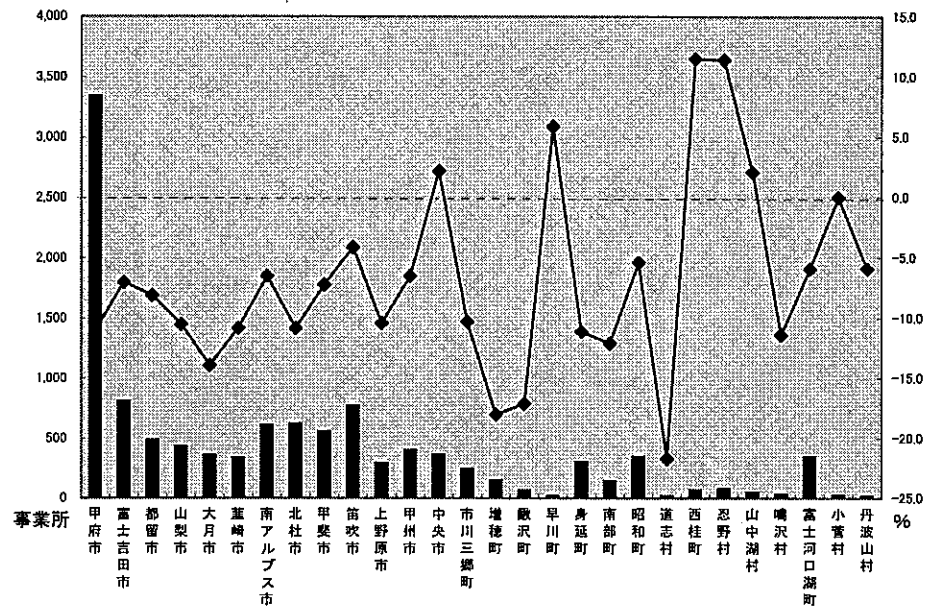
区 分	小 売 業			
	16年	19年	増減率	構成比
総 数	9,969	9,028	-9.4	100.0
2人以下	5,064	4,409	-12.9	48.8
3～4人	2,282	2,050	-10.2	22.7
5～9人	1,440	1,311	-9.0	14.5
10～19人	754	817	8.4	9.0
20～29人	225	231	2.7	2.6
30～49人	101	105	4.0	1.2
50～99人	78	88	12.8	1.0
100人以上	25	17	-32.0	0.2

第5図 市町村別事業所数と前回比

市町村別では、甲府市が3,339事業所(構成比29.6%)と最も多く、次いで富士吉田市が807事業所(同7.2%)、笛吹市が773事業所(同6.9%)の順となっている。

前回比をみると、西桂町(前回比11.5%増)、忍野村(同11.4%増)など1市4町村は増加となっている。一方、道志村(前回比21.7%減)、増穂町(同18.0%減)など12市10町村で減少となっている。

(第4表、第5図)



第4表 市町村別事業所数

市 郡	事業所数				人口千人当たり事業所数	平成19年6月1日現在推計人口
	16年	19年	増減率	構成比		
県計	12,361	11,280	-8.7	100.0	12.8	878,476
市部計	10,295	9,380	-8.9	83.2	12.5	748,709
甲府市	3,753	3,339	-11.0	29.6	16.7	199,390
富士吉田市	868	807	-7.0	7.2	15.5	52,090
都留市	529	486	-8.1	4.3	14.1	34,460
山梨市	486	435	-10.5	3.9	11.4	38,299
大月市	417	359	-13.9	3.2	11.9	30,101
韮崎市	378	337	-10.8	3.0	10.0	33,810
南アルプス市	650	608	-6.5	5.4	8.4	72,130
北杜市	696	621	-10.8	5.5	13.0	47,691
甲斐市	601	558	-7.2	4.9	7.5	74,079
笛吹市	806	773	-4.1	6.9	10.8	71,246
上野原市	327	293	-10.4	2.6	10.3	28,391
甲州市	428	400	-6.5	3.5	11.4	35,211
中央市	356	364	2.2	3.2	11.4	31,811
郡部計	2,066	1,900	-8.0	16.8	14.6	129,767
市川三郷町	273	245	-10.3	2.2	13.9	17,625
増穂町	178	146	-18.0	1.3	11.3	12,926
鰐沢町	76	63	-17.1	0.6	15.1	4,178
早川町	17	18	5.9	0.2	12.5	1,439
身延町	342	304	-11.1	2.7	19.4	15,649
南部町	165	145	-12.1	1.3	14.6	9,939
昭和町	367	347	-5.4	3.1	20.3	17,131
道志村	23	18	-21.7	0.2	9.0	2,010
西桂町	61	68	11.5	0.6	14.2	4,797
忍野村	70	78	11.4	0.7	9.0	8,658
山中湖村	48	49	2.1	0.4	9.0	5,462
鳴沢村	35	31	-11.4	0.3	10.4	2,967
富士河口湖町	370	348	-5.9	3.1	13.8	25,299
小菅村	24	24	0.0	0.2	25.3	949
丹波山村	17	16	-5.9	0.1	21.7	738