

3 年間商品販売額

年間商品販売額は1兆8997億円で、前回に比べ2.0%の減少となっている。

卸売業、小売業別にみると、卸売業は1兆263億円で、前回に比べ1.6%の減少、小売業は8735億円で、前回に比べ2.5%の減少となっている。

また、卸売業、小売業別に構成比をみると、卸売業は54.0%、小売業は46.0%となっている。

1事業所当たりの年間商品販売額は1億6842万円で、前回に比べ7.4%の増加となっている。

卸売業、小売業別にみると、卸売業は4億5571万円で、前回に比べ4.6%の増加、小売業は9675万円で、前回に比べ7.6%の増加となっている。

従業者1人当たりの年間商品販売額は2770万円となっている。卸売業、小売業別にみると、卸売業は6010万円、小売業は1696万円となっている。

(第8表)

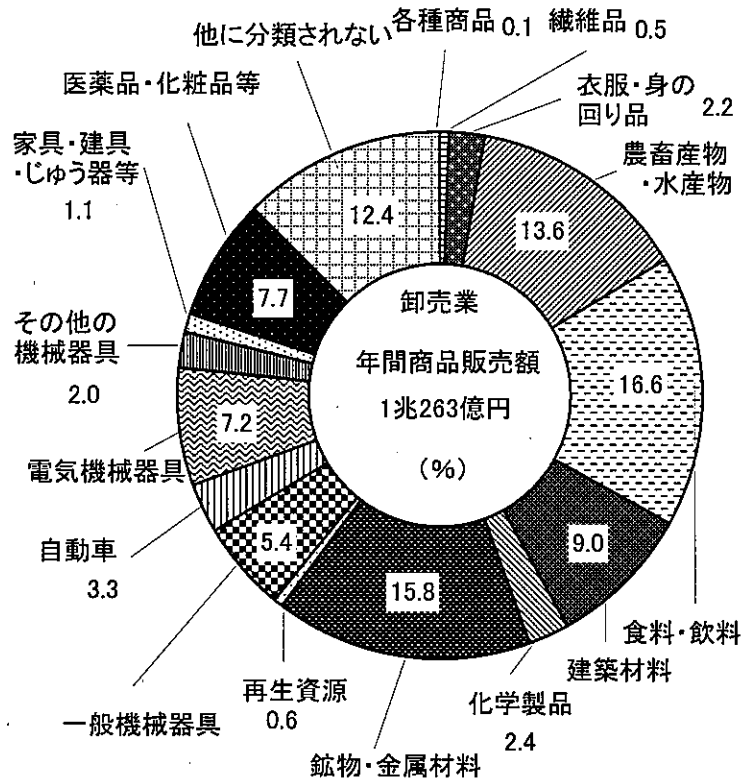
第8表 業種別年間商品販売額

業 種	16年	19年	増減率
	万円	万円	%
総数	193,845,904	189,972,387	-2.0
卸売業計	104,247,249	102,626,743	-1.6
491 各種商品卸売業	228,348	68,991	-69.8
501 繊維品卸売業(衣類、身の回り品を除く)	690,128	516,831	-25.1
502 衣服・身の回り品卸売業	2,076,903	2,262,800	9.0
511 農畜産物・水産物卸売業	17,334,550	13,948,231	-19.5
512 食料・飲料卸売業	19,967,632	17,029,661	-14.7
521 建築材料卸売業	10,329,254	9,268,490	-10.3
522 化学製品卸売業	1,908,508	2,474,400	29.7
523 鉱物・金属材料卸売業	5,975,418	16,208,212	171.2
524 再生資源卸売業	422,830	627,481	48.4
531 一般機械器具卸売業	5,517,100	5,510,870	-0.1
532 自動車卸売業	4,248,686	3,437,375	-19.1
533 電気機械器具卸売業	8,818,066	7,368,622	-16.4
539 その他の機械器具卸売業	2,063,495	2,027,340	-1.8
541 家具・建具・じゅう器等卸売業	1,694,905	1,152,673	-32.0
542 医薬品・化粧品等卸売業	8,540,062	7,951,044	-6.9
549 他に分類されない卸売業	14,431,364	12,773,722	-11.5
小売業計	89,598,655	87,345,644	-2.5
55 各種商品小売業	7,699,969	7,483,169	-2.8
56 織物・衣服・身の回り品小売業	6,166,892	5,926,827	-3.9
57 飲食料品小売業	29,503,801	27,278,978	-7.5
58 自動車・自転車小売業	11,339,738	11,263,118	-0.7
59 家具・じゅう器・機械器具小売業	7,397,259	5,871,462	-20.6
60 その他の小売業	27,490,996	29,522,090	7.4

構成比	卸・小売別 構成比	1事業所当たりの年間商品販売額			従業員1人当たりの 年間商品販売額
		16年	19年	増減率	
%	%	万円	万円	%	万円
100.0		15,682	16,842	7.4	2,770
54.0	100.0	43,582	45,571	4.6	6,010
0.0	0.1	25,372	13,798	-45.6	2,379
0.3	0.5	16,432	13,968	-15.0	3,292
1.2	2.2	18,544	20,204	9.0	3,342
7.3	13.6	55,559	47,122	-15.2	5,848
9.0	16.6	59,783	53,218	-11.0	5,744
4.9	9.0	32,178	34,584	7.5	5,520
1.3	2.4	33,483	44,186	32.0	5,523
8.5	15.8	85,363	197,661	131.6	22,233
0.3	0.6	8,131	13,351	64.2	2,225
2.9	5.4	36,059	38,809	7.6	4,743
1.8	3.3	42,066	30,967	-26.4	3,148
3.9	7.2	86,452	75,965	-12.1	8,460
1.1	2.0	41,270	48,270	17.0	6,498
0.6	1.1	19,044	16,235	-14.8	3,202
4.2	7.7	79,814	79,510	-0.4	7,911
6.7	12.4	30,003	27,411	-8.6	4,369
46.0	100.0	8,988	9,675	7.6	1,696
3.9	8.6	192,499	241,393	25.4	3,317
3.1	6.8	4,456	4,834	8.5	1,434
14.4	31.2	8,097	8,559	5.7	1,297
5.9	12.9	17,718	18,434	4.0	3,055
3.1	6.7	8,156	7,988	-2.1	2,018
15.5	33.8	8,196	9,117	11.2	1,689

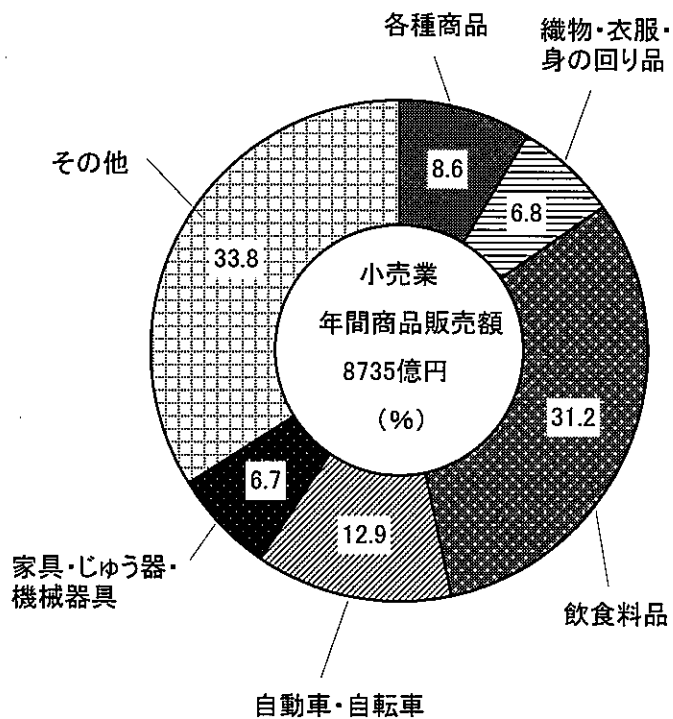
年間商品販売額を業種別にみると、卸売業では、食料・飲料卸売業が1703億円(構成比16.6%)と最も多く、次いで鉱物・金属材料卸売業が1621億円(同15.8%)、農畜産物・水産物卸売業が1395億円(同13.6%)の順となっている。(第8表、第10図)

第10図 業種別年間商品販売額構成比(卸売業)



小売業では、その他の小売業が2952億円(構成比33.8%)と最も多く、次いで飲食料品小売業が2728億円(同31.2%)、自動車・自転車小売業が1126億円(同12.9%)の順となっている。(第8表、第11図)

第11図 業種別年間商品販売額構成比(小売業)



従業者規模別にみると、全体では、10～19人規模が4707億円(構成比24.8%)と最も多く、次いで5～9人規模が3500億円(同18.4%)、50～99人規模が3055億円(同16.1%)の順となっている。

卸売業では、10～19人規模が2782億円(構成比27.1%)と最も多く、次いで5～9人規模が1883億円(同18.3%)、50～99人規模が1767億円(同17.2%)の順となっている。

小売業では、10～19人規模が1925億円(構成比22.0%)と最も多く、次いで5～9人規模が1617億円(同18.5%)、50～99人規模が1288億円(同14.7%)の順となっている。

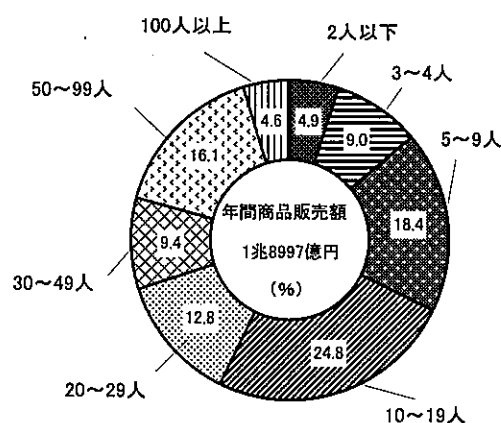
(第9表、第12図、第14図)

第9表 従業者規模別年間商品販売額

区 分	総 数				卸 売 業			
	年間商品販売額	構成比	1事業所当たり販売額	従業者1人当たり販売額	年間商品販売額	構成比	1事業所当たり販売額	従業者1人当たり販売額
	万円	%	万円	万円	万円	%	万円	万円
総 数	189,972,387	100.0	16,842	2,770	102,626,743	100.0	45,571	6,010
2人以下	9,306,926	4.9	1,850	1,163	3,394,423	3.3	5,449	3,227
3～4人	17,051,972	9.0	6,543	1,933	7,174,384	7.0	12,904	3,760
5～9人	35,004,039	18.4	18,394	2,875	18,829,360	18.3	31,806	4,934
10～19人	47,069,946	24.8	41,877	3,166	27,816,456	27.1	90,607	7,062
20～29人	24,391,814	12.8	74,822	3,182	15,529,955	15.1	163,473	6,952
30～49人	17,830,266	9.4	117,304	3,106	10,995,224	10.7	233,941	6,279
50～99人	30,550,259	16.1	258,901	3,787	17,668,662	17.2	588,955	8,374
100人以上	8,767,165	4.6	461,430	2,705	1,218,279	1.2	609,140	4,563

区 分	小 売 業			
	年間商品販売額	構成比	1事業所当たり販売額	従業者1人当たり販売額
	万円	%	万円	万円
総 数	87,345,644	100.0	9,675	1,696
2人以下	5,912,503	6.8	1,341	851
3～4人	9,877,588	11.3	4,818	1,429
5～9人	16,174,679	18.5	12,338	1,935
10～19人	19,253,490	22.0	23,566	1,762
20～29人	8,861,859	10.1	38,363	1,631
30～49人	6,835,042	7.8	65,096	1,713
50～99人	12,881,597	14.7	146,382	2,162
100人以上	7,548,886	8.6	444,052	2,538

第12図 従業者規模別年間商品販売額構成比

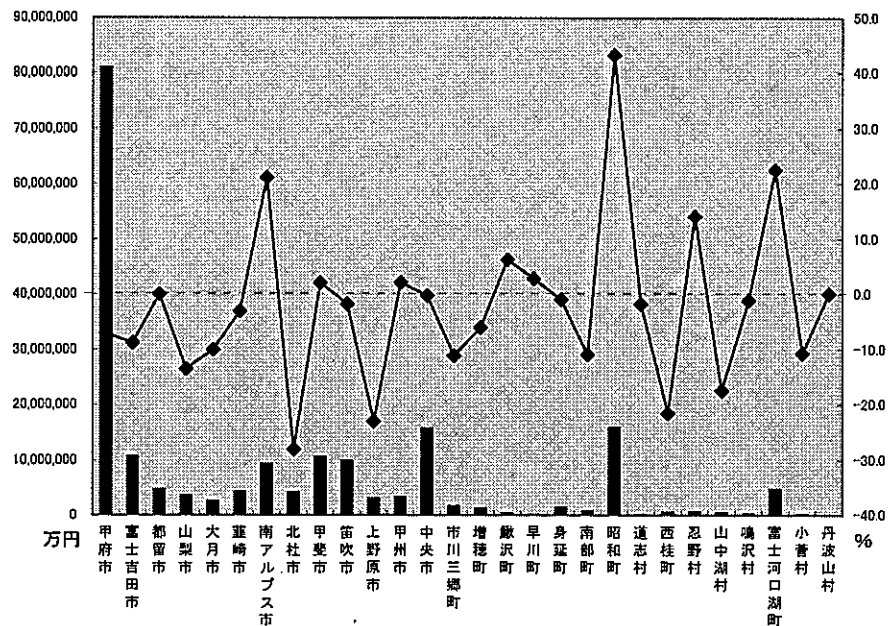


市町村別では、甲府市が8092億円(構成比42.6%)と最も多く、次いで昭和町が1588億円(同8.4%)、中央市が1571億円(同8.3%)、富士吉田市が1066億円(同5.6%)の順となっている。

前回比をみると、昭和町(前回比43.3%増)、富士河口湖町(同22.6%増)など3市6町村は増加となっている。一方、北杜市(前回比28.1%減)、上野原市(同23.0%減)など9市9町村で減少となっている。

(第10表、第13図)

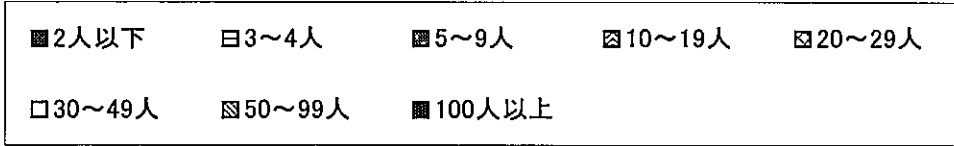
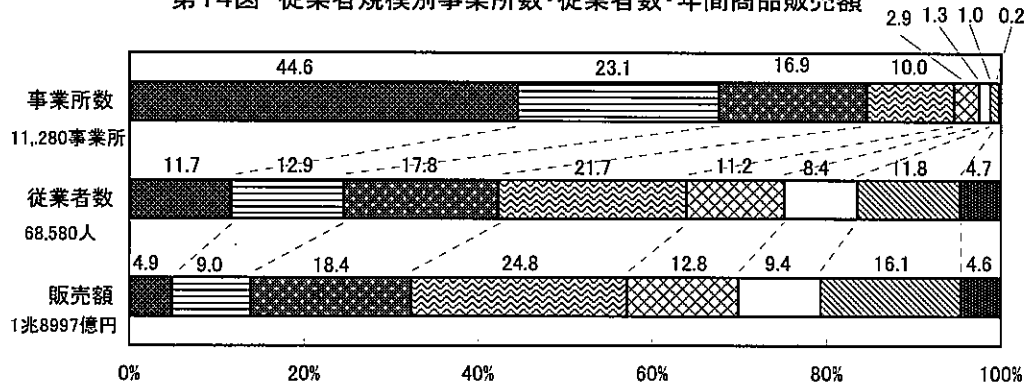
第13図 市町村別年間商品販売額と前回比



第10表 市町村別年間商品販売額

市 郡	年間商品販売額			
	16年	19年	増減率	構成比
	万円	万円	%	%
県計	193,845,904	189,972,387	-2.0	100.0
市部計	171,099,802	162,089,914	-5.3	85.3
甲府市	87,126,338	80,918,954	-7.1	42.6
富士吉田市	11,687,119	10,663,723	-8.8	5.6
都留市	4,601,551	4,602,462	0.0	2.4
山梨市	4,012,971	3,473,193	-13.5	1.8
大月市	2,848,030	2,563,493	-10.0	1.3
韮崎市	4,333,707	4,200,669	-3.1	2.2
南アルプス市	7,618,060	9,232,058	21.2	4.9
北杜市	5,689,285	4,090,249	-28.1	2.2
甲斐市	10,312,658	10,528,242	2.1	5.5
笛吹市	10,049,165	9,864,463	-1.8	5.2
上野原市	3,856,200	2,969,047	-23.0	1.6
甲州市	3,206,937	3,276,205	2.2	1.7
中央市	15,757,781	15,707,156	-0.3	8.3
郡部計	22,746,102	27,882,473	22.6	14.7
市川三郷町	1,865,970	1,659,725	-11.1	0.9
増穂町	1,323,972	1,244,942	-6.0	0.7
皷沢町	276,060	293,470	6.3	0.2
早川町	33,927	34,909	2.9	0.0
身延町	1,383,659	1,371,639	-0.9	0.7
南部町	878,465	783,085	-10.9	0.4
昭和町	11,082,230	15,878,889	43.3	8.4
道志村	86,289	84,720	-1.8	0.0
西桂町	635,700	498,783	-21.5	0.3
忍野村	515,057	587,650	14.1	0.3
山中湖村	492,389	406,272	-17.5	0.2
鳴沢村	203,457	201,214	-1.1	0.1
富士河口湖町	3,869,885	4,745,758	22.6	2.5
小菅村	71,808	64,143	-10.7	0.0
丹波山村	27,234	27,274	0.1	0.0

第14図 従業員規模別事業所数・従業員数・年間商品販売額



1事業所当たり年間商品販売額			従業員1人当たり 販売額
実数		増減率	
16年	19年		
万円	万円	%	万円
15,682	16,842	7.4	2,770
16,620	17,280	4.0	2,771
23,215	24,234	4.4	3,674
13,464	13,214	-1.9	2,361
8,699	9,470	8.9	1,794
8,257	7,984	-3.3	1,537
6,830	7,141	4.6	1,504
11,465	12,465	8.7	2,178
11,720	15,184	29.6	2,432
8,174	6,587	-19.4	1,503
17,159	18,868	10.0	2,444
12,468	12,761	2.4	1,905
11,793	10,133	-14.1	1,629
7,493	8,191	9.3	1,698
44,263	43,152	-2.5	4,192
11,010	14,675	33.3	2,767
6,835	6,774	-0.9	1,497
7,438	8,527	14.6	1,696
3,632	4,658	28.2	1,238
1,996	1,939	-2.9	1,058
4,046	4,512	11.5	1,233
5,324	5,401	1.4	1,478
30,197	45,760	51.5	5,421
3,752	4,707	25.5	1,513
10,421	7,335	-29.6	1,619
7,358	7,534	2.4	1,593
10,258	8,291	-19.2	1,721
5,813	6,491	11.7	1,797
10,459	13,637	30.4	2,136
2,992	2,673	-10.7	1,125
1,602	1,705	6.4	826