



# 平成30年山梨県鉱工業指数

平成27年(2015年)基準

(概要版)

山梨県では、県内における鉱工業の生産、出荷及び在庫の動向を迅速かつ総合的に把握し、景気動向の基礎資料を得ることを目的に、毎月及び四半期毎に「山梨県鉱工業指数」を作成、公表している。

このたび、平成30年(1月~12月)の動向について、「平成30年山梨県鉱工業指数」として取りまとめた。

## ○平成30年の鉱工業指数

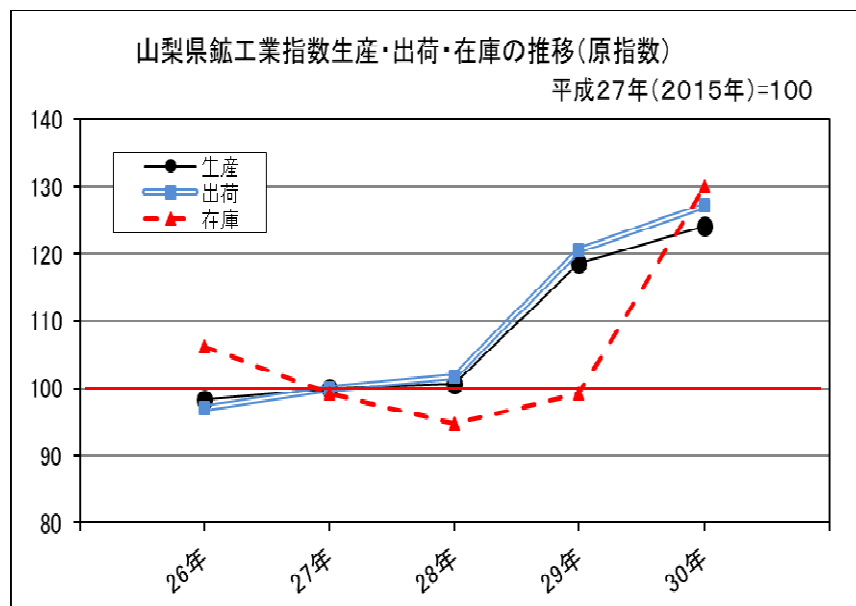
平成30年の鉱工業生産・出荷・在庫の活動は、生産が指数値(原指数)124.2で前年比4.8%、出荷が指数値(原指数)127.1で同5.4%、在庫が指数値(年末原指数)130.1で前年末比31.1%と上昇した。

平成27年(2015年)=100

平成30年		原指数	前年(末)比(%)
鉱工業	生産	124.2	4.8
	出荷	127.1	5.4
	在庫	130.1	31.1

※原指数について

生産・出荷指数については年平均値、在庫指数については期末値(12月)を使用している。



## ○四半期毎の動向

四半期毎にみると、生産は、Ⅰ期は前期比△3.8%と低下し、Ⅱ期は同2.5%と上昇した。Ⅲ期は同△5.3%、Ⅳ期は同△1.9%と連続して低下した。

出荷は、Ⅰ期は前期比△3.1%と低下し、Ⅱ期は同1.3%と上昇した。Ⅲ期は同△2.3%、Ⅳ期は同△1.2%と連続して低下した。

在庫は、Ⅰ期は前期末比15.7%、Ⅱ期は同9.6%、Ⅲ期は同4.8%、Ⅳ期は同1.2%と連続して上昇した。

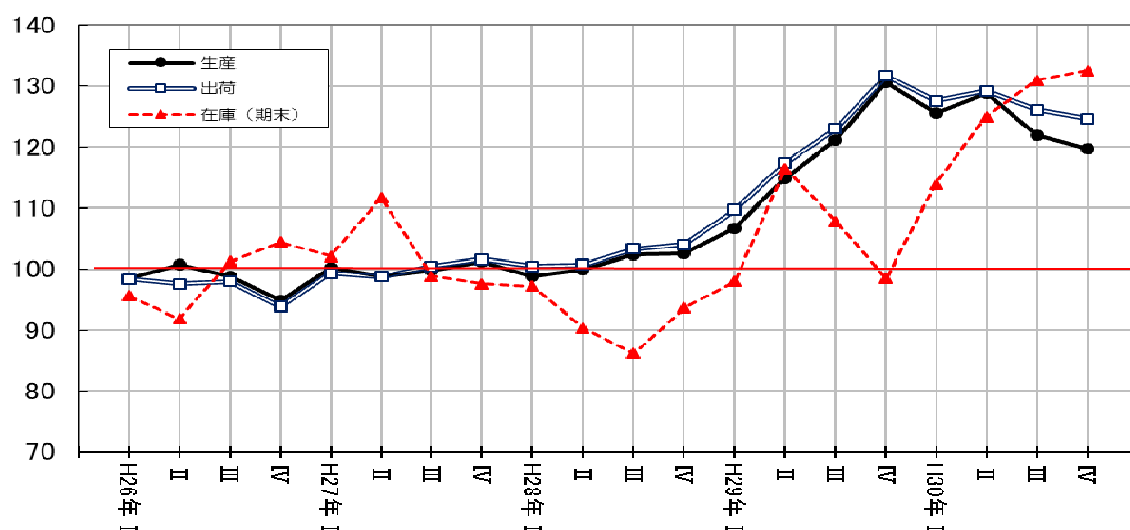
表－1 山梨県鉱工業指数の推移

平成27年(2015年)=100

	生産				出荷			
	季節調整済指数		原指数		季節調整済指数		原指数	
	指数	前期比	指数	前年比	指数	前期比	指数	前年比
平成30年			124.2	4.8			127.1	5.4
平成30年 Ⅰ期(1~3月)	125.6	△3.8	124.5	15.2	127.6	△3.1	126.3	14.9
Ⅱ期(4~6月)	128.8	2.5	130.6	13.5	129.2	1.3	129.1	10.1
Ⅲ期(7~9月)	122.0	△5.3	122.8	0.7	126.2	△2.3	127.9	2.7
Ⅳ期(10~12月)	119.7	△1.9	119.0	△7.6	124.7	△1.2	124.9	△4.5
	在庫				《参考》国 生産			
	季節調整済指数		原指数		季節調整済指数		原指数	
	指数	前期末比	指数	前年末比	指数	前期比	指数	前年比
平成30年			130.1	31.1			104.2	1.1
平成30年 Ⅰ期(1~3月)	114.0	15.7	104.4	15.7	103.5	△0.9	104.2	1.7
Ⅱ期(4~6月)	125.0	9.6	127.2	7.6	104.3	0.8	102.4	1.3
Ⅲ期(7~9月)	131.0	4.8	136.8	22.5	103.6	△0.7	102.7	0.1
Ⅳ期(10~12月)	132.6	1.2	130.1	31.1	105.0	1.4	107.5	1.3

図－1 鉱工業生産・出荷・在庫指数の動向(季節調整済)

H27(2015)=100



## ○生産の動向

業種別に動向をみると、秘匿を除く16業種のうち、生産用機械工業、電気機械工業、電子部品・デバイス工業など11業種が上昇したのに対し、業務用機械工業、情報通信機械工業、輸送機械工業など5業種が低下した。

表-2 業種別生産指数の推移

H27(2015)=100

区 分	生 産 指 数										
	29年	30年	前年比	30年							
				I期	前期比	II期	前期比	III期	前期比	IV期	前期比
鉄 鋼 業	118.5	124.2	4.8	125.6	△ 3.8	128.8	2.5	122.0	△ 5.3	119.7	△ 1.9
鉄 鋼 業	99.6	105.4	5.8	100.5	2.1	105.2	4.7	106.6	1.3	108.7	2.0
非鉄金属工業	89.2	95.8	7.4	91.4	△ 1.6	96.1	5.1	95.9	△ 0.2	99.8	4.1
金属製品工業	124.2	123.4	△ 0.6	119.8	△ 3.6	126.0	5.2	121.9	△ 3.3	126.6	3.9
汎用・業務用機械工業	109.4	111.9	2.3	112.8	△ 5.7	118.0	4.6	113.5	△ 3.8	103.3	△ 9.0
汎用機械工業	109.3	124.1	13.5	120.1	△ 2.7	130.2	8.4	131.0	0.6	114.3	△ 12.7
業務用機械工業	109.6	96.5	△ 12.0	103.4	△ 11.2	103.4	0.0	89.4	△ 13.5	90.7	1.5
生産用機械工業	143.6	157.7	9.8	163.0	1.3	165.2	1.3	150.4	△ 9.0	151.0	0.4
電子部品・デバイス工業	131.0	142.2	8.5	135.9	△ 0.9	143.3	5.4	139.1	△ 2.9	149.9	7.8
電気機械工業	126.1	132.4	5.0	138.9	△ 14.4	146.5	5.5	129.2	△ 11.8	110.1	△ 14.8
情報通信機械工業	88.3	80.3	△ 9.1	82.5	△ 10.6	92.2	11.8	73.9	△ 19.8	73.2	△ 0.9
輸送機械工業	104.0	98.7	△ 5.1	99.7	△ 8.4	101.6	1.9	97.5	△ 4.0	95.6	△ 1.9
窯業・土石製品工業	90.1	104.3	15.8	102.4	11.4	102.4	0.0	104.8	2.3	107.6	2.7
プラスチック製品工業	98.0	101.7	3.8	98.0	0.3	101.8	3.9	102.7	0.9	104.4	1.7
紙・紙加工品工業	99.1	94.4	△ 4.7	91.6	△ 7.3	92.6	1.1	94.6	2.2	97.8	3.4
繊維工業	103.4	108.1	4.5	100.1	△ 2.2	108.2	8.1	113.3	4.7	110.7	△ 2.3
食料品工業	113.4	115.2	1.6	112.7	△ 4.1	109.4	△ 2.9	117.5	7.4	121.2	3.1
その他工業	89.5	92.8	3.7	92.1	2.3	91.1	△ 1.1	93.1	2.2	94.4	1.4
家具工業	×	×	×	×	×	×	×	×	×	×	×
木材・木製品工業	×	×	×	×	×	×	×	×	×	×	×
その他製品工業	85.8	90.4	5.4	90.2	2.5	88.5	△ 1.9	90.5	2.3	91.5	1.1

注) 年別指数=原指数 四半期別指数=季節調整指数 前年比=原指数による 前期比=季節調整指数による  
 ×=秘匿を表す (その他工業) 家具工業、木材・木製品工業、その他製品工業を統合したもの

## ○出荷の動向

業種別に動向をみると、秘匿を除く16業種のうち、電子部品・デバイス工業、生産用機械工業、電気機械工業など11業種が上昇したのに対し、業務用機械工業、情報通信機械工業、輸送機械工業など5業種が低下した。

表-4 業種別出荷指数の推移

H27(2015)=100

区 分	出 荷 指 数										
	29年	30年	前年比	30年							
				I期	前期比	II期	前期比	III期	前期比	IV期	前期比
鉄 鋼 業	120.6	127.1	5.4	127.6	△ 3.1	129.2	1.3	126.2	△ 2.3	124.7	△ 1.2
鉄 鋼 業	99.5	104.5	5.0	100.0	1.9	104.4	4.4	105.1	0.7	107.7	2.5
非鉄金属工業	91.2	98.8	8.3	93.6	△ 1.4	99.1	5.9	99.3	0.2	103.4	4.1
金属製品工業	120.4	119.6	△ 0.7	116.4	△ 3.6	122.6	5.3	117.6	△ 4.1	122.5	4.2
汎用・業務用機械工業	108.0	110.8	2.6	111.6	△ 5.2	114.9	3.0	111.9	△ 2.6	104.3	△ 6.8
汎用機械工業	108.2	124.5	15.1	120.6	△ 2.2	130.9	8.5	131.8	0.7	114.3	△ 13.3
業務用機械工業	107.8	97.7	△ 9.4	100.1	△ 12.3	100.7	0.6	93.3	△ 7.3	96.2	3.1
生産用機械工業	147.4	155.5	5.5	159.0	△ 2.0	155.8	△ 2.0	153.9	△ 1.2	151.7	△ 1.4
電子部品・デバイス工業	146.3	172.4	17.8	164.7	6.3	171.6	4.2	167.2	△ 2.6	185.2	10.8
電気機械工業	119.3	129.3	8.4	130.7	△ 13.3	143.8	10.0	127.1	△ 11.6	111.3	△ 12.4
情報通信機械工業	84.0	79.2	△ 5.7	83.4	△ 5.7	77.0	△ 7.7	81.2	5.5	74.7	△ 8.0
輸送機械工業	103.9	98.4	△ 5.3	99.2	△ 9.2	101.6	2.4	97.4	△ 4.1	95.4	△ 2.1
窯業・土石製品工業	92.4	106.1	14.8	100.6	3.5	106.7	6.1	105.5	△ 1.1	111.1	5.3
プラスチック製品工業	101.1	106.8	5.6	103.1	2.2	105.5	2.3	109.2	3.5	109.8	0.5
紙・紙加工品工業	97.7	97.0	△ 0.7	98.2	1.7	95.0	△ 3.3	94.6	△ 0.4	100.2	5.9
繊維工業	97.3	102.8	5.7	97.3	7.4	107.3	10.3	102.5	△ 4.5	103.5	1.0
食料品工業	113.4	114.5	1.0	115.0	△ 2.1	109.3	△ 5.0	115.5	5.7	119.0	3.0
その他工業	88.4	90.2	2.0	89.2	△ 1.1	90.6	1.6	91.5	1.0	89.4	△ 2.3
家具工業	×	×	×	×	×	×	×	×	×	×	×
木材・木製品工業	×	×	×	×	×	×	×	×	×	×	×
その他製品工業	86.3	88.9	3.0	88.2	△ 1.9	89.2	1.1	90.4	1.3	87.4	△ 3.3

注) 年別指数=原指数 四半期別指数=季節調整指数 前年比=原指数による 前期比=季節調整指数による  
 ×=秘匿を表す (その他工業) 家具工業、木材・木製品工業、その他製品工業を統合したもの

## ○在庫の動向

業種別に動向をみると、秘匿を除く10業種のうち、生産用機械工業、食料品工業、窯業・土石製品工業など5業種が上昇したのに対し、電子部品・デバイス工業、金属製品工業、プラスチック製品工業など5業種が低下した。

表-6 業種別在庫指数の推移

H27(2015)=100

区 分	在 庫 指 数										
	29年	30年	前年末比	30年							
				I 期	前期末比	II 期	前期末比	III 期	前期末比	IV 期	前期末比
鉱 工 業	99.2	130.1	31.1	114.0	15.7	125.0	9.6	131.0	4.8	132.6	1.2
非鉄金属工業	×	×	×	×	×	×	×	×	×	×	×
金属製品工業	78.3	54.2	△ 30.8	126.8	17.7	91.1	△ 28.2	90.1	△ 1.1	78.5	△ 12.9
汎用・業務用機械工業	143.9	145.7	1.3	146.5	5.5	166.9	13.9	156.9	△ 6.0	146.7	△ 6.5
汎用機械工業	×	×	×	×	×	×	×	×	×	×	×
業務用機械工業	145.7	147.1	1.0	145.0	4.1	168.2	16.0	158.1	△ 6.0	146.6	△ 7.3
生産用機械工業	130.6	291.1	122.9	158.3	39.8	251.3	58.7	239.5	△ 4.7	267.7	11.8
電子部品・デバイス工業	121.6	76.3	△ 37.3	124.0	△ 9.9	120.4	△ 2.9	90.5	△ 24.8	94.7	4.6
電気機械工業	×	×	×	×	×	×	×	×	×	×	×
情報通信機械工業	×	×	×	×	×	×	×	×	×	×	×
輸送機械工業	×	×	×	×	×	×	×	×	×	×	×
窯業・土石製品工業	56.2	80.2	42.7	96.6	73.4	61.6	△ 36.2	93.5	51.8	79.0	△ 15.5
プラスチック製品工業	161.8	150.6	△ 6.9	114.4	△ 19.4	139.6	22.0	155.4	11.3	129.8	△ 16.5
紙・紙加工品工業	92.8	72.3	△ 22.1	91.6	△ 12.4	81.1	△ 11.5	81.0	△ 0.1	79.1	△ 2.3
繊維工業	113.4	111.1	△ 2.0	118.0	△ 2.1	111.7	△ 5.3	118.4	6.0	117.3	△ 0.9
食料品工業	102.5	133.7	30.4	120.4	0.8	120.7	0.2	137.1	13.6	151.4	10.4
その他工業	81.2	89.0	9.6	83.8	3.2	87.1	3.9	90.9	4.4	89.1	△ 2.0
家具工業	×	×	×	×	×	×	×	×	×	×	×
木材・木製品工業	×	×	×	×	×	×	×	×	×	×	×
その他製品工業	80.3	88.0	9.6	80.6	△ 1.6	85.1	5.6	88.2	3.6	88.4	0.2

注) 年別指数＝原指数 四半期別指数＝季節調整指数 前年比＝原指数による 前期比＝季節調整指数による  
 ×＝秘匿を表す (その他工業) 家具工業、木材・木製品工業、その他製品工業を統合したもの

詳細はHP「やまなしの統計」[https://www.pref.yamanashi.jp/toukei\\_2/index.html](https://www.pref.yamanashi.jp/toukei_2/index.html)をご覧ください。

## 山梨県 県民生活部 統計調査課

< 問い合わせ先 >  
 商工業担当  
 電話：055-223-1341  
 FAX：055-223-1347  
 E-Mail: [toukei@pref.yamanashi.lg.jp](mailto:toukei@pref.yamanashi.lg.jp)  
 HP: [https://www.pref.yamanashi.jp/toukei\\_2/index.html](https://www.pref.yamanashi.jp/toukei_2/index.html)