



# 令和元年 山 梨 県 鉱 工 業 指 数

平成27年（2015年）基準

## （概要版）

山梨県では、県内における鉱工業の生産、出荷及び在庫の動向を迅速かつ総合的に把握し、景気動向の基礎資料を得ることを目的に、毎月「山梨県鉱工業指数」を作成、公表している。

このたび、令和元年（1月～12月）の動向について、「令和元年山梨県鉱工業指数」として取りまとめた。

### ○令和元年の鉱工業指数

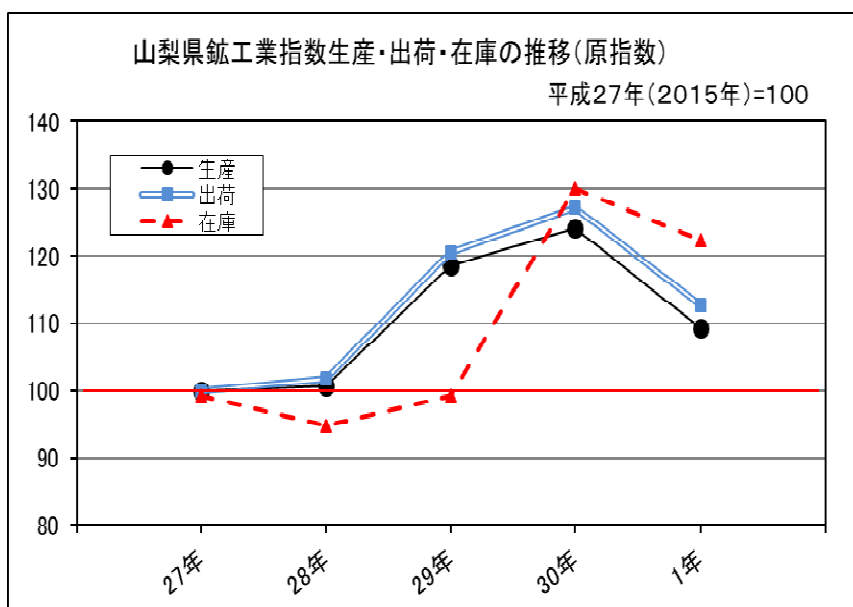
令和元年の鉱工業生産・出荷・在庫の活動は、生産が指数値（原指数）109.2で前年比△12.1%、出荷が指数値（原指数）112.6で同△11.4%、在庫が指数値（年末原指数）122.3で前年末比△6.0%と低下した。

平成27年(2015年)=100

| 令和元年 |    | 原指数   | 前年（末）比(%) |
|------|----|-------|-----------|
| 鉱工業  | 生産 | 109.2 | △12.1     |
|      | 出荷 | 112.6 | △11.4     |
|      | 在庫 | 122.3 | △6.0      |

※原指数について

生産・出荷指数については年平均値、在庫指数については期末値（12月）を使用している。



## ○四半期毎の動向

四半期毎にみると、生産は、Ⅰ期は前期比△4.1%、Ⅱ期は同△5.1%、Ⅲ期は同△1.3%、Ⅳ期は同△0.7%と連続して低下した。

出荷は、Ⅰ期は前期比△7.0%、Ⅱ期は同△2.4%、Ⅲ期は同△0.5%、Ⅳ期は同△1.4%と連続して低下した。

在庫は、Ⅰ期は前期末比2.8%と上昇し、Ⅱ期は同△2.3%、Ⅲ期は同△2.3%、Ⅳ期は同△1.9%と連続して低下した。

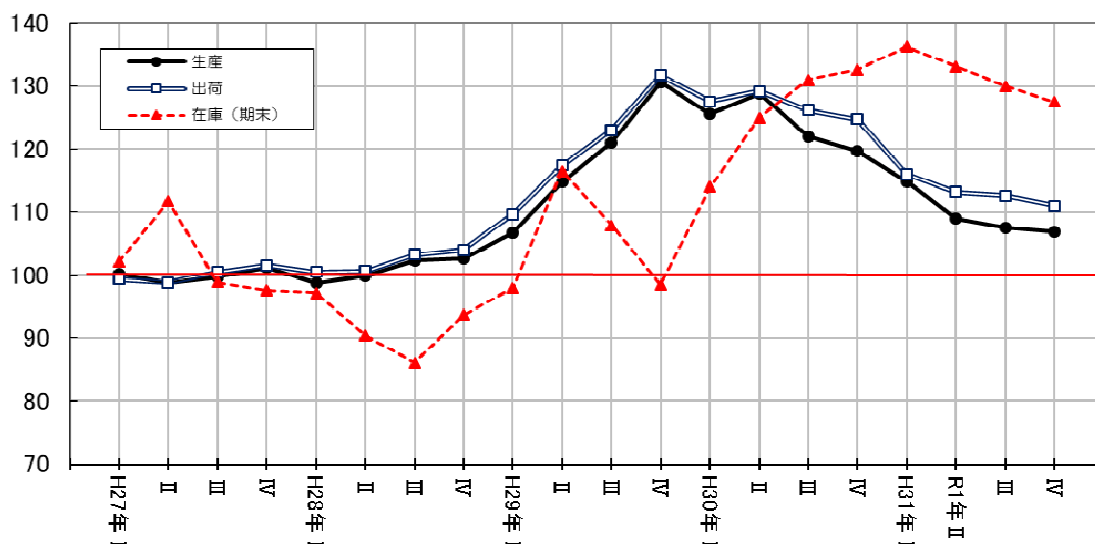
表一 山梨県鉱工業指数の推移

平成27年(2015年)=100

|                | 生産      |       |       |        | 出荷       |       |       |        |
|----------------|---------|-------|-------|--------|----------|-------|-------|--------|
|                | 季節調整済指数 |       | 原指数   |        | 季節調整済指数  |       | 原指数   |        |
|                | 指数      | 前期比   | 指数    | 前年比    | 指数       | 前期比   | 指数    | 前年比    |
| 令和元年           |         |       | 109.2 | △ 12.1 |          |       | 112.6 | △ 11.4 |
| 平成31年 Ⅰ期(1~3月) | 114.8   | △ 4.1 | 113.7 | △ 8.7  | 116.0    | △ 7.0 | 113.1 | △ 10.5 |
| 令和元年 Ⅱ期(4~6月)  | 109.0   | △ 5.1 | 108.5 | △ 16.9 | 113.2    | △ 2.4 | 111.1 | △ 13.9 |
| Ⅲ期(7~9月)       | 107.6   | △ 1.3 | 108.2 | △ 11.9 | 112.6    | △ 0.5 | 113.6 | △ 11.2 |
| Ⅳ期(10~12月)     | 106.9   | △ 0.7 | 106.3 | △ 10.7 | 111.0    | △ 1.4 | 112.7 | △ 9.8  |
|                | 在庫      |       |       |        | 《参考》国 生産 |       |       |        |
|                | 季節調整済指数 |       | 原指数   |        | 季節調整済指数  |       | 原指数   |        |
|                | 指数      | 前期末比  | 指数    | 前年末比   | 指数       | 前期比   | 指数    | 前年比    |
| 令和元年           |         |       | 122.3 | △ 6.0  |          |       | 101.1 | △ 3.0  |
| 平成31年 Ⅰ期(1~3月) | 136.3   | 2.8   | 125.2 | 19.9   | 102.8    | △ 2.1 | 102.4 | △ 1.7  |
| 令和元年 Ⅱ期(4~6月)  | 133.1   | △ 2.3 | 136.3 | 7.2    | 102.8    | 0.0   | 100.1 | △ 2.2  |
| Ⅲ期(7~9月)       | 130.0   | △ 2.3 | 136.3 | △ 0.4  | 101.7    | △ 1.1 | 101.6 | △ 1.1  |
| Ⅳ期(10~12月)     | 127.5   | △ 1.9 | 122.3 | △ 6.0  | 98.0     | △ 3.6 | 100.2 | △ 6.8  |

図一 鉱工業生産・出荷・在庫指数の動向（季節調整済）

H27(2015)=100



## ○生産の動向

業種別に動向をみると、秘匿を除く16業種のうち、汎用機械工業、金属製品工業、業務用機械工業など8業種が上昇したのに対し、生産用機械工業、電気機械工業、輸送機械工業など8業種が低下した。

表－2 業種別生産指数の推移

H27(2015)=100

| 区 分         | 生 産 指 数 |       |        |       |        |       |        |       |        |       |        |
|-------------|---------|-------|--------|-------|--------|-------|--------|-------|--------|-------|--------|
|             | 30年     | 元年    | 前年比    | 31年   |        | 元年    |        |       |        |       |        |
|             |         |       |        | I期    | 前期比    | II期   | 前期比    | III期  | 前期比    | IV期   | 前期比    |
| 鋳 工 業       | 124.2   | 109.2 | △ 12.1 | 114.8 | △ 4.1  | 109.0 | △ 5.1  | 107.6 | △ 1.3  | 106.9 | △ 0.7  |
| 鉄 鋼 業       | 105.4   | 101.1 | △ 4.1  | 108.9 | 0.2    | 99.8  | △ 8.4  | 101.8 | 2.0    | 97.1  | △ 4.6  |
| 非鉄金属工業      | 95.8    | 104.0 | 8.6    | 102.3 | 2.5    | 102.1 | △ 0.2  | 105.6 | 3.4    | 104.8 | △ 0.8  |
| 金属製品工業      | 123.4   | 139.3 | 12.9   | 128.6 | 1.6    | 147.0 | 14.3   | 140.6 | △ 4.4  | 139.2 | △ 1.0  |
| 汎用・業務用機械工業  | 111.9   | 126.1 | 12.7   | 118.6 | 14.8   | 125.1 | 5.5    | 131.3 | 5.0    | 130.0 | △ 1.0  |
| 汎用機械工業      | 124.1   | 139.5 | 12.4   | 128.4 | 12.3   | 138.8 | 8.1    | 142.7 | 2.8    | 147.8 | 3.6    |
| 業務用機械工業     | 96.5    | 109.1 | 13.1   | 106.5 | 17.4   | 106.6 | 0.1    | 114.9 | 7.8    | 109.9 | △ 4.4  |
| 生産用機械工業     | 157.7   | 106.0 | △ 32.8 | 122.7 | △ 18.7 | 98.0  | △ 20.1 | 108.5 | 10.7   | 96.2  | △ 11.3 |
| 電子部品・デバイス工業 | 142.2   | 139.1 | △ 2.2  | 129.9 | △ 13.3 | 143.0 | 10.1   | 139.0 | △ 2.8  | 149.0 | 7.2    |
| 電気機械工業      | 132.4   | 95.3  | △ 28.0 | 105.4 | △ 4.3  | 100.5 | △ 4.6  | 83.6  | △ 16.8 | 93.4  | 11.7   |
| 情報通信機械工業    | 80.3    | 87.8  | 9.3    | 91.6  | 25.1   | 87.1  | △ 4.9  | 90.3  | 3.7    | 84.0  | △ 7.0  |
| 輸送機械工業      | 98.7    | 85.8  | △ 13.1 | 84.8  | △ 11.3 | 91.5  | 7.9    | 87.9  | △ 3.9  | 78.8  | △ 10.4 |
| 窯業・土石製品工業   | 104.3   | 107.8 | 3.4    | 105.9 | △ 1.6  | 109.1 | 3.0    | 109.0 | △ 0.1  | 107.4 | △ 1.5  |
| プラスチック製品工業  | 101.7   | 96.9  | △ 4.7  | 99.3  | △ 4.9  | 99.0  | △ 0.3  | 96.5  | △ 2.5  | 93.1  | △ 3.5  |
| 紙・紙加工品工業    | 94.4    | 94.1  | △ 0.3  | 102.5 | 4.8    | 95.1  | △ 7.2  | 95.6  | 0.5    | 85.7  | △ 10.4 |
| 繊維工業        | 108.1   | 92.1  | △ 14.8 | 102.6 | △ 7.3  | 96.5  | △ 5.9  | 89.6  | △ 7.2  | 78.6  | △ 12.3 |
| 食料品工業       | 115.2   | 117.5 | 2.0    | 123.7 | 2.1    | 116.7 | △ 5.7  | 116.5 | △ 0.2  | 115.2 | △ 1.1  |
| その他工業       | 92.8    | 99.2  | 6.9    | 109.9 | 16.4   | 97.0  | △ 11.7 | 99.1  | 2.2    | 93.4  | △ 5.8  |
| 家具工業        | ×       | ×     | ×      | ×     | ×      | ×     | ×      | ×     | ×      | ×     | ×      |
| 木材・木製品工業    | ×       | ×     | ×      | ×     | ×      | ×     | ×      | ×     | ×      | ×     | ×      |
| その他製品工業     | 90.4    | 103.9 | 14.9   | 117.9 | 28.9   | 102.7 | △ 12.9 | 104.7 | 1.9    | 95.7  | △ 8.6  |

注) 年別指数＝原指数 四半期別指数＝季節調整指数 前年比＝原指数による 前期比＝季節調整指数による  
 ×＝秘匿を表す (その他工業) 家具工業、木材・木製品工業、その他製品工業を統合したもの

## ○出荷の動向

業種別に動向をみると、秘匿を除く16業種のうち、汎用機械工業、金属製品工業、情報通信機械工業など8業種が上昇したのに対し、生産用機械工業、電気機械工業、電子部品・デバイス工業など8業種が低下した。

表－4 業種別出荷指数の推移

H27(2015)=100

| 区 分         | 出 荷 指 数 |       |        |       |        |       |        |       |        |       |        |
|-------------|---------|-------|--------|-------|--------|-------|--------|-------|--------|-------|--------|
|             | 30年     | 元年    | 前年比    | 31年   |        | 元年    |        |       |        |       |        |
|             |         |       |        | I期    | 前期比    | II期   | 前期比    | III期  | 前期比    | IV期   | 前期比    |
| 鋳 工 業       | 127.1   | 112.6 | △ 11.4 | 116.0 | △ 7.0  | 113.2 | △ 2.4  | 112.6 | △ 0.5  | 111.0 | △ 1.4  |
| 鉄 鋼 業       | 104.5   | 96.5  | △ 7.7  | 107.6 | △ 0.1  | 95.0  | △ 11.7 | 96.4  | 1.5    | 90.5  | △ 6.1  |
| 非鉄金属工業      | 98.8    | 107.8 | 9.1    | 106.8 | 3.3    | 106.9 | 0.1    | 108.4 | 1.4    | 107.6 | △ 0.7  |
| 金属製品工業      | 119.6   | 132.3 | 10.6   | 123.6 | 0.9    | 140.7 | 13.8   | 133.5 | △ 5.1  | 131.0 | △ 1.9  |
| 汎用・業務用機械工業  | 110.8   | 124.9 | 12.7   | 114.9 | 10.2   | 126.7 | 10.3   | 128.8 | 1.7    | 128.6 | △ 0.2  |
| 汎用機械工業      | 124.5   | 140.1 | 12.5   | 128.9 | 12.8   | 139.5 | 8.2    | 143.7 | 3.0    | 147.7 | 2.8    |
| 業務用機械工業     | 97.7    | 110.4 | 13.0   | 100.2 | 4.2    | 113.6 | 13.4   | 114.8 | 1.1    | 111.3 | △ 3.0  |
| 生産用機械工業     | 155.5   | 116.3 | △ 25.2 | 131.1 | △ 13.6 | 112.3 | △ 14.3 | 115.4 | 2.8    | 109.6 | △ 5.0  |
| 電子部品・デバイス工業 | 172.4   | 150.0 | △ 13.0 | 122.6 | △ 33.8 | 141.0 | 15.0   | 160.4 | 13.8   | 177.5 | 10.7   |
| 電気機械工業      | 129.3   | 99.6  | △ 23.0 | 108.2 | △ 2.8  | 102.2 | △ 5.5  | 91.2  | △ 10.8 | 97.9  | 7.3    |
| 情報通信機械工業    | 79.2    | 85.8  | 8.3    | 84.7  | 13.4   | 93.3  | 10.2   | 86.5  | △ 7.3  | 80.5  | △ 6.9  |
| 輸送機械工業      | 98.4    | 85.7  | △ 12.9 | 85.3  | △ 10.6 | 91.4  | 7.2    | 88.2  | △ 3.5  | 77.8  | △ 11.8 |
| 窯業・土石製品工業   | 106.1   | 110.4 | 4.1    | 109.0 | △ 1.9  | 111.6 | 2.4    | 113.2 | 1.4    | 109.0 | △ 3.7  |
| プラスチック製品工業  | 106.8   | 101.4 | △ 5.1  | 101.1 | △ 7.9  | 105.5 | 4.4    | 101.8 | △ 3.5  | 97.7  | △ 4.0  |
| 紙・紙加工品工業    | 97.0    | 93.3  | △ 3.8  | 99.4  | △ 0.8  | 93.8  | △ 5.6  | 93.2  | △ 0.6  | 88.1  | △ 5.5  |
| 繊維工業        | 102.8   | 81.7  | △ 20.5 | 90.9  | △ 12.2 | 83.1  | △ 8.6  | 79.7  | △ 4.1  | 73.9  | △ 7.3  |
| 食料品工業       | 114.5   | 117.6 | 2.7    | 120.4 | 1.2    | 117.0 | △ 2.8  | 117.3 | 0.3    | 117.7 | 0.3    |
| その他工業       | 90.2    | 97.5  | 8.1    | 108.3 | 21.1   | 97.3  | △ 10.2 | 96.4  | △ 0.9  | 89.8  | △ 6.8  |
| 家具工業        | ×       | ×     | ×      | ×     | ×      | ×     | ×      | ×     | ×      | ×     | ×      |
| 木材・木製品工業    | ×       | ×     | ×      | ×     | ×      | ×     | ×      | ×     | ×      | ×     | ×      |
| その他製品工業     | 88.9    | 100.6 | 13.2   | 114.1 | 30.5   | 101.6 | △ 11.0 | 99.5  | △ 2.1  | 91.0  | △ 8.5  |

注) 年別指数＝原指数 四半期別指数＝季節調整指数 前年比＝原指数による 前期比＝季節調整指数による  
 ×＝秘匿を表す (その他工業) 家具工業、木材・木製品工業、その他製品工業を統合したもの

## ○在庫の動向

業種別に動向をみると、秘匿を除く10業種のうち、電子部品・デバイス工業、繊維工業、金属製品工業など6業種が上昇したのに対し、生産用機械工業、業務用機械工業、食料品工業など4業種が低下した。

表-6 業種別在庫指数の推移

H27(2015)=100

| 区 分         | 在 庫 指 数 |       |        |       |       |       |        |       |        |       |        |
|-------------|---------|-------|--------|-------|-------|-------|--------|-------|--------|-------|--------|
|             | 30年     | 元年    | 前年末比   | 31年   |       | 元年    |        |       |        |       |        |
|             |         |       |        | I期    | 前期末比  | Ⅱ期    | 前期末比   | Ⅲ期    | 前期末比   | Ⅳ期    | 前期末比   |
| 鉱 工 業       | 130.1   | 122.3 | △ 6.0  | 136.3 | △ 2.8 | 133.1 | △ 2.3  | 130.0 | △ 2.3  | 127.5 | △ 1.9  |
| 非鉄金属工業      | x       | x     | x      | x     | x     | x     | x      | x     | x      | x     | x      |
| 金属製品工業      | 54.2    | 61.7  | 13.8   | 85.0  | 8.3   | 78.6  | △ 7.5  | 94.6  | 20.4   | 90.1  | △ 4.8  |
| 汎用・業務用機械工業  | 145.7   | 124.3 | △ 14.7 | 133.4 | △ 9.1 | 160.2 | 20.1   | 127.9 | △ 20.2 | 119.7 | △ 6.4  |
| 汎用機械工業      | x       | x     | x      | x     | x     | x     | x      | x     | x      | x     | x      |
| 業務用機械工業     | 147.1   | 126.7 | △ 13.9 | 134.5 | △ 8.3 | 161.2 | 19.9   | 128.4 | △ 20.3 | 121.0 | △ 5.8  |
| 生産用機械工業     | 291.1   | 157.5 | △ 45.9 | 262.8 | △ 1.8 | 214.9 | △ 18.2 | 190.5 | △ 11.4 | 150.2 | △ 21.2 |
| 電子部品・デバイス工業 | 76.3    | 158.9 | 108.3  | 112.3 | 18.6  | 147.4 | 31.3   | 168.1 | 14.0   | 207.8 | 23.6   |
| 電気機械工業      | x       | x     | x      | x     | x     | x     | x      | x     | x      | x     | x      |
| 情報通信機械工業    | x       | x     | x      | x     | x     | x     | x      | x     | x      | x     | x      |
| 輸送機械工業      | x       | x     | x      | x     | x     | x     | x      | x     | x      | x     | x      |
| 窯業・土石製品工業   | 80.2    | 62.1  | △ 22.6 | 76.7  | △ 2.9 | 101.9 | 32.9   | 58.1  | △ 43.0 | 61.2  | 5.3    |
| プラスチック製品工業  | 150.6   | 169.4 | 12.5   | 161.9 | 24.7  | 146.7 | △ 9.4  | 134.5 | △ 8.3  | 145.8 | 8.4    |
| 紙・紙加工品工業    | 72.3    | 75.9  | 5.0    | 86.0  | 8.7   | 88.3  | 2.7    | 157.1 | 77.9   | 85.8  | △ 45.4 |
| 繊維工業        | 111.1   | 145.8 | 31.2   | 127.7 | 8.9   | 140.5 | 10.0   | 146.6 | 4.3    | 153.9 | 5.0    |
| 食料品工業       | 133.7   | 121.2 | △ 9.3  | 140.3 | △ 7.3 | 137.4 | △ 2.1  | 126.9 | △ 7.6  | 135.9 | 7.1    |
| その他工業       | 89.0    | 90.6  | 1.8    | 91.9  | 3.1   | 92.5  | 0.7    | 93.2  | 0.8    | 91.7  | △ 1.6  |
| 家具工業        | x       | x     | x      | x     | x     | x     | x      | x     | x      | x     | x      |
| 木材・木製品工業    | x       | x     | x      | x     | x     | x     | x      | x     | x      | x     | x      |
| その他製品工業     | 88.0    | 90.9  | 3.3    | 93.0  | 5.2   | 91.5  | △ 1.6  | 92.8  | 1.4    | 92.3  | △ 0.5  |

注) 年別指数＝原指数 四半期別指数＝季節調整指数 前年比＝原指数による 前期比＝季節調整指数による  
 ×＝秘匿を表す (その他工業) 家具工業、木材・木製品工業、その他製品工業を統合したもの

詳細はHP「やまなしの統計」[https://www.pref.yamanashi.jp/toukei\\_2/index.html](https://www.pref.yamanashi.jp/toukei_2/index.html)をご覧ください。

## 山梨県 県民生活部 統計調査課

< 問い合わせ先 >  
 商工業担当  
 電話：055-223-1341  
 FAX：055-223-1347  
 E-Mail: [toukei@pref.yamanashi.lg.jp](mailto:toukei@pref.yamanashi.lg.jp)  
 HP: [https://www.pref.yamanashi.jp/toukei\\_2/index.html](https://www.pref.yamanashi.jp/toukei_2/index.html)