

令和3年山梨県鉱工業指数

平成27年(2015年)基準

(概要版)

山梨県では、県内における鉱工業の生産、出荷及び在庫の動向を迅速かつ総合的に把握し、景気動向の基礎資料を得ることを目的に、毎月「山梨県鉱工業指数」を作成、公表している。

このたび、令和3年(1月～12月)の動向について、「令和3年山梨県鉱工業指数」として取りまとめた。

○令和3年の鉱工業指数

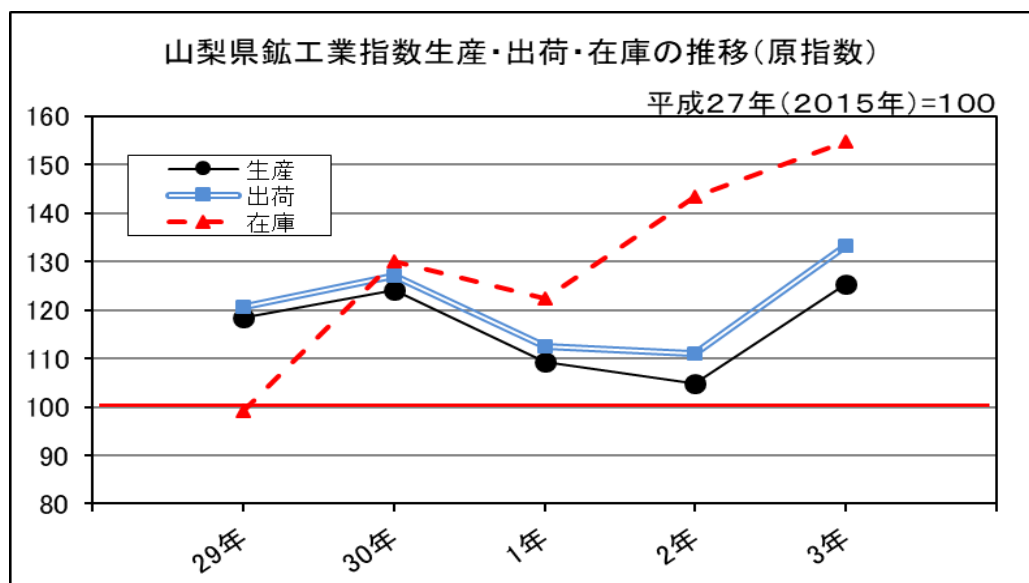
令和3年の鉱工業生産・出荷・在庫の活動は、生産が指数値(原指数)125.4で前年比19.5%と上昇し、出荷が指数値(原指数)133.3で同20.2%と上昇し、在庫が指数値(年末原指数)154.7で前年末比7.9%と上昇した。

平成27年(2015年)=100

令和3年		原指数	前年(末)比(%)
鉱工業	生産	125.4	19.5
	出荷	133.3	20.2
	在庫	154.7	7.9

※原指数について

生産・出荷指数については年平均値、在庫指数については期末値(12月)を使用している。



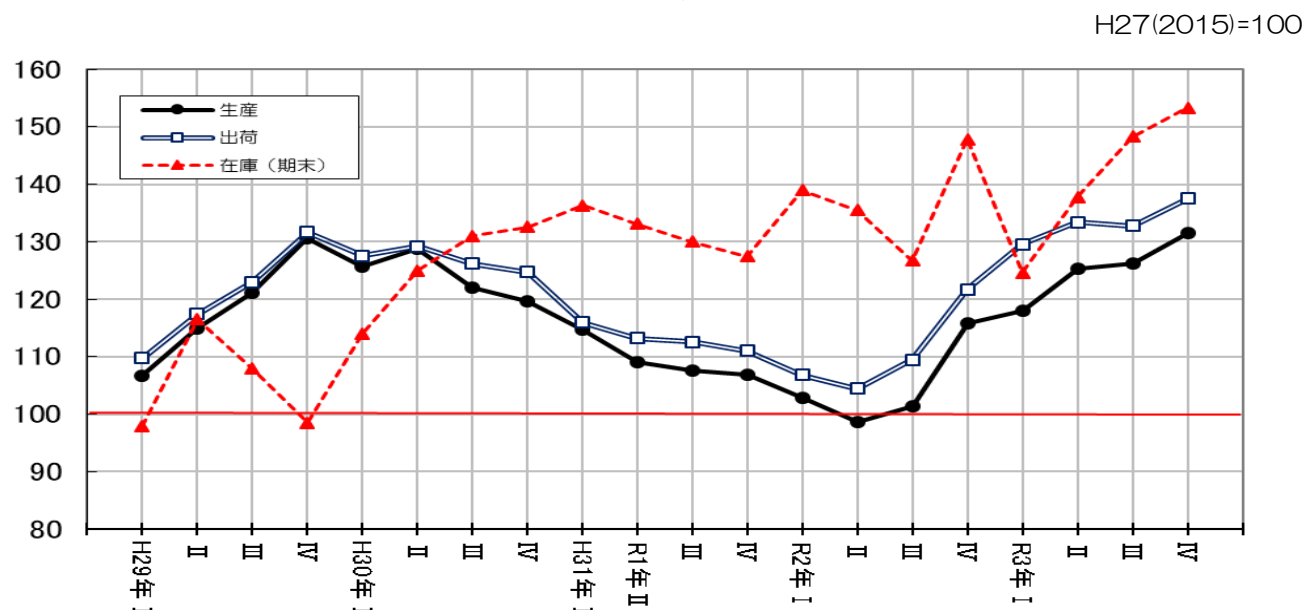
○四半期毎の動向

四半期毎にみると、生産は、Ⅰ期は前期比1.9%、Ⅱ期は同6.2%、Ⅲ期は同0.7%、Ⅳ期は同4.1%と連続して上昇した。出荷は、Ⅰ期は前期比6.5%、Ⅱ期は同2.9%と連続して上昇し、Ⅲ期は同△0.4%と減少し、Ⅳ期は同3.5%と上昇した。在庫は、Ⅰ期は前期末比△15.7%と減少し、Ⅱ期は同10.6%、Ⅲ期は同7.6%、Ⅳ期は同3.4%と連続して上昇した。

表一 山梨県鋳工業指数の推移

平成27年(2015年)=100								
	生産				出荷			
	季節調整済指数		原指数		季節調整済指数		原指数	
	指数	前期比	指数	前年比	指数	前期比	指数	前年比
令和3年			125.4	19.5			133.3	20.2
令和3年 Ⅰ期(1~3月)	118.1	1.9	118.5	14.5	129.6	6.5	127.5	21.4
Ⅱ期(4~6月)	125.4	6.2	124.6	27.7	133.4	2.9	131.6	28.4
Ⅲ期(7~9月)	126.3	0.7	123.0	22.8	132.8	△0.4	130.5	19.5
Ⅳ期(10~12月)	131.5	4.1	135.4	14.6	137.5	3.5	143.8	13.3
	在庫				《参考》国 生産			
	季節調整済指数		原指数		季節調整済指数		原指数	
	指数	前期末比	指数	前年末比	指数	前期比	指数	前年比
令和3年			154.7	7.9			95.7	5.6
令和3年 Ⅰ期(1~3月)	124.6	△15.7	120.0	△10.0	96.3	2.6	96.4	△1.2
Ⅱ期(4~6月)	137.8	10.6	142.8	0.8	96.5	0.2	95.6	19.8
Ⅲ期(7~9月)	148.3	7.6	150.2	17.0	94.7	△1.9	93.2	5.4
Ⅳ期(10~12月)	153.3	3.4	154.7	7.9	94.9	0.2	97.6	0.9

図一 鋳工業生産・出荷・在庫指数の動向（季節調整済）



○生産の動向

業種別に動向をみると、秘匿を除く16業種のうち、生産用機械工業、電気機械工業、その他製品工業など10業種が上昇したのに対し、窯業・土石製品工業、輸送機械工業、紙・紙加工品工業など6業種が低下した。

表-2 業種別生産指数の推移

H27(2015)=100

区 分	2年	3年	前年比	3年							
				I期	前期比	II期	前期比	III期	前期比	IV期	前期比
鋳 工 業	104.9	125.4	19.5	118.1	1.9	125.4	6.2	126.3	0.7	131.5	4.1
鉄 鋼 業	77.8	83.0	6.7	81.2	11.1	84.2	3.7	85.7	1.8	81.6	△ 4.8
非鉄金属工業	96.8	96.4	△ 0.4	97.1	△ 2.1	101.5	4.5	93.9	△ 7.5	93.3	△ 0.6
金属製品工業	141.5	159.7	12.9	168.1	△ 4.6	141.5	△ 15.8	162.4	14.8	163.6	0.7
汎用・業務用機械工業	98.7	98.6	△ 0.1	89.9	0.3	101.8	13.2	103.8	2.0	98.4	△ 5.2
汎用機械工業	114.2	113.8	△ 0.4	101.4	△ 2.6	115.3	13.7	121.5	5.4	116.4	△ 4.2
業務用機械工業	79.0	79.3	0.4	76.2	1.2	79.8	4.7	81.4	2.0	79.0	△ 2.9
生産用機械工業	108.0	158.6	46.9	139.9	19.0	158.6	13.4	161.9	2.1	174.7	7.9
電子部品・デバイス工業	141.1	152.4	8.0	164.1	4.2	156.2	△ 4.8	146.2	△ 6.4	144.3	△ 1.3
電気機械工業	93.6	127.2	35.9	109.8	0.6	123.4	12.4	129.3	4.8	145.6	12.6
情報通信機械工業	81.1	79.0	△ 2.6	72.4	△ 5.2	81.6	12.7	85.7	5.0	77.9	△ 9.1
輸送機械工業	76.5	70.9	△ 7.3	77.6	△ 10.9	80.0	3.1	65.8	△ 17.8	61.6	△ 6.4
窯業・土石製品工業	134.8	119.2	△ 11.6	126.9	△ 21.4	120.4	△ 5.1	117.6	△ 2.3	112.1	△ 4.7
プラスチック製品工業	58.5	64.3	9.9	61.6	15.6	65.2	5.8	66.5	2.0	63.0	△ 5.3
紙・紙加工品工業	87.5	84.5	△ 3.4	87.6	3.9	87.0	△ 0.7	85.1	△ 2.2	77.7	△ 8.7
繊維工業	62.0	69.2	11.6	67.8	5.3	68.4	0.9	68.6	0.3	71.7	4.5
食料品工業	124.3	141.5	13.8	135.8	△ 2.8	140.8	3.7	141.8	0.7	147.6	4.1
その他工業	74.5	87.6	17.6	79.6	4.2	91.3	14.7	86.4	△ 5.4	93.1	7.8
家具工業	x	x	x	x	x	x	x	x	x	x	x
木材・木製品工業	x	x	x	x	x	x	x	x	x	x	x
その他製品工業	75.0	92.7	23.6	84.6	8.0	94.2	11.3	93.7	△ 0.5	98.2	4.8

注) 年別指数=原指数 四半期別指数=季節調整済指数 前年比=原指数による 前期比=季節調整済指数による
 ×=秘匿を表す (その他工業) 家具工業、木材・木製品工業、その他製品工業を統合したもの

○出荷の動向

業種別に動向をみると、秘匿を除く16業種のうち、生産用機械工業、電気機械工業、その他製品工業など10業種で上昇したのに対し、窯業・土石製品工業、情報通信機械工業、輸送機械工業など5業種で低下した。

表-4 業種別出荷指数の推移

H27(2015)=100

区 分	2年	3年	前年比	3年							
				I期	前期比	II期	前期比	III期	前期比	IV期	前期比
鋳 工 業	110.9	133.3	20.2	129.6	6.5	133.4	2.9	132.8	△ 0.4	137.5	3.5
鉄 鋼 業	73.1	78.1	6.8	76.5	12.0	79.2	3.5	80.9	2.1	76.4	△ 5.6
非鉄金属工業	101.8	103.9	2.1	103.7	△ 1.5	109.9	6.0	101.3	△ 7.8	100.6	△ 0.7
金属製品工業	131.4	150.4	14.5	156.4	△ 4.0	134.1	△ 14.3	155.6	16.0	152.9	△ 1.7
汎用・業務用機械工業	99.9	96.9	△ 3.0	91.5	1.0	99.1	8.3	99.7	0.6	96.9	△ 2.8
汎用機械工業	112.5	112.5	0.0	99.3	△ 2.8	114.6	15.4	120.6	5.2	114.9	△ 4.7
業務用機械工業	87.9	82.0	△ 6.7	85.3	8.1	81.4	△ 4.6	81.1	△ 0.4	80.3	△ 1.0
生産用機械工業	116.5	168.2	44.4	151.7	15.8	164.3	8.3	172.5	5.0	185.3	7.4
電子部品・デバイス工業	195.2	215.9	10.6	244.5	8.8	223.8	△ 8.5	203.9	△ 8.9	195.1	△ 4.3
電気機械工業	90.4	121.8	34.7	105.5	6.4	120.7	14.4	120.5	△ 0.2	140.0	16.2
情報通信機械工業	79.6	72.8	△ 8.5	73.7	△ 6.1	76.3	3.5	73.7	△ 3.4	70.0	△ 5.0
輸送機械工業	76.5	70.8	△ 7.5	78.2	△ 8.9	80.0	2.3	64.8	△ 19.0	61.9	△ 4.5
窯業・土石製品工業	133.0	119.1	△ 10.5	124.3	△ 19.0	118.8	△ 4.4	119.0	0.2	115.1	△ 3.3
プラスチック製品工業	57.5	65.8	14.4	60.4	17.1	68.8	13.9	68.3	△ 0.7	64.2	△ 6.0
紙・紙加工品工業	88.9	86.5	△ 2.7	86.3	△ 3.0	87.2	1.0	86.3	△ 1.0	85.4	△ 1.0
繊維工業	56.9	59.8	5.1	58.0	0.3	59.3	2.2	58.2	△ 1.9	62.8	7.9
食料品工業	123.2	141.0	14.4	139.5	1.5	136.4	△ 2.2	137.3	0.7	149.1	8.6
その他工業	72.9	85.0	16.6	78.2	2.4	87.0	11.3	83.0	△ 4.6	91.2	9.9
家具工業	x	x	x	x	x	x	x	x	x	x	x
木材・木製品工業	x	x	x	x	x	x	x	x	x	x	x
その他製品工業	73.1	88.4	20.9	81.9	6.2	88.3	7.8	88.1	△ 0.2	94.8	7.6

注) 年別指数=原指数 四半期別指数=季節調整済指数 前年比=原指数による 前期比=季節調整済指数による
 ×=秘匿を表す (その他工業) 家具工業、木材・木製品工業、その他製品工業を統合したもの

○在庫の動向

業種別に動向をみると、秘匿を除く10業種のうち、窯業・土石製品工業、生産用機械工業、金属製品工業の9業種が上昇したのに対し、紙・紙加工品工業の1業種が低下した。

表-6 業種別在庫指数の推移

H27(2015)=100

区 分	在 庫 指 数										
	2年	3年	前年末比	3年							
				I 期	前期末比	II 期	前期末比	III 期	前期末比	IV 期	前期末比
鉱 工 業	143.4	154.7	7.9	124.6	△ 15.7	137.8	10.6	148.3	7.6	153.3	3.4
非鉄金属工業	x	x	x	x	x	x	x	x	x	x	x
金属製品工業	54.1	76.5	41.4	73.6	△ 10.9	84.3	14.5	85.3	1.2	111.2	30.4
汎用・業務用機械工業	61.7	72.7	17.8	57.1	△ 2.2	61.6	7.9	60.0	△ 2.6	69.0	15.0
汎用機械工業	x	x	x	x	x	x	x	x	x	x	x
業務用機械工業	61.5	72.6	18.0	55.1	△ 4.0	60.9	10.5	59.7	△ 2.0	67.5	13.1
生産用機械工業	112.0	159.9	42.8	112.9	0.4	128.6	13.9	145.8	13.4	158.6	8.8
電子部品・デバイス工業	217.2	282.2	29.9	184.8	△ 38.7	184.7	△ 0.1	306.0	65.7	350.0	14.4
電気機械工業	x	x	x	x	x	x	x	x	x	x	x
情報通信機械工業	x	x	x	x	x	x	x	x	x	x	x
輸送機械工業	x	x	x	x	x	x	x	x	x	x	x
窯業・土石製品工業	67.4	108.4	60.8	96.7	33.6	82.9	△ 14.3	96.6	16.5	118.5	22.7
プラスチック製品工業	140.6	148.2	5.4	133.8	14.1	137.7	2.9	142.1	3.2	130.1	△ 8.4
紙・紙加工品工業	34.9	32.5	△ 6.9	41.5	10.4	42.9	3.4	39.6	△ 7.7	36.7	△ 7.3
繊維工業	165.6	196.4	18.6	174.8	△ 0.7	182.3	4.3	190.7	4.6	205.9	8.0
食料品工業	120.7	121.2	0.4	129.6	△ 5.3	136.9	5.6	141.9	3.7	138.5	△ 2.4
その他工業	89.2	91.9	3.0	98.5	10.2	97.5	△ 1.0	97.8	0.3	94.6	△ 3.3
家具工業	x	x	x	x	x	x	x	x	x	x	x
木材・木製品工業	x	x	x	x	x	x	x	x	x	x	x
その他製品工業	89.5	93.7	4.7	95.7	5.9	96.6	0.9	95.1	△ 1.6	96.2	1.2

注) 年別指数=原指数 四半期別指数=季節調整指数 前年比=原指数による 前期比=季節調整指数による
 ×=秘匿を表す (その他工業) 家具工業、木材・木製品工業、その他製品工業を統合したもの

詳細はHP「やまなしの統計」https://www.pref.yamanashi.jp/toukei_2/index.htmlをご覧ください。

山梨県 県民生活部 統計調査課

<お問い合わせ先>

調査第二担当

電話：055-223-1345

FAX：055-223-1347

E-Mail：toukei@pref.yamanashi.lg.jp

HP：https://www.pref.yamanashi.jp/toukei_2/index.html