

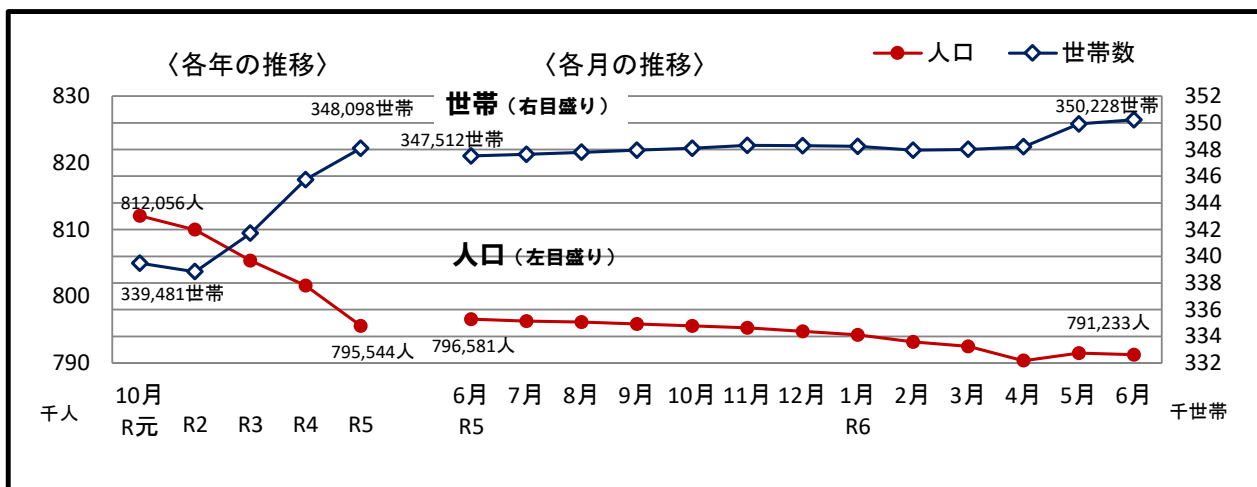


山梨県常住人口調査結果

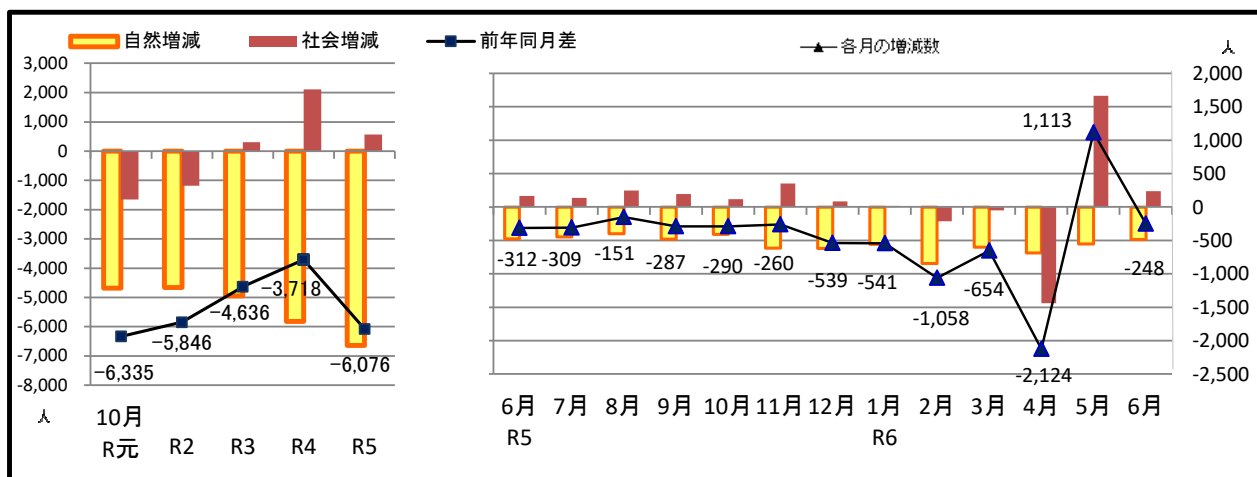
令和6年6月1日現在

		前月差	前年同月差
★ 推計人口	791,233 人	△ 248 人	△ 5,348 人
★ 世帯数	350,228 世帯	307 世帯	2,716 世帯

人口及び世帯数の推移



各年及び各月の人口増減の推移



県民生活部 統計調査課

＜問い合わせ先＞ 調査第一担当
 電話 : 055-223-1343
 FAX : 055-223-1347
 E-Mail : toukei@pref.yamanashi.lg.jp
 HP : https://www.pref.yamanashi.jp/toukei_2/

目 次

1	調査結果の概要	1
2	1年間の人口移動状況	1
3	総人口の推移	1
	山梨県の推計人口と世帯数（日本人及び外国人）	2
	山梨県の推計人口（外国人）	3
	人口・世帯増減数/増減率 対前月比	4
	要因別人口増減数/増減率 対前月比	4
	人口・世帯増減数/増減率 対前年比	5
	要因別人口増減数/増減率 対前年比	5

※ 山梨県常住人口調査結果に係る推計人口は、令和2年10月1日現在の国勢調査確定値を基準とし、その後の住民基本台帳法に基づく転入、転出、出生、死亡等の増減を加減して算定しています。

1 調査結果の概要

- ★ 令和6年6月1日現在の推計人口（令和2年国勢調査確定値基準）は、791,233人（男 388,956人 女 402,277人）で、前月に比べ 248人 の減少となった。
このうち自然増減は、出生数が 344人 、死亡数が 831人 で、 487人 の減少となり、社会増減は、転入者数が 2,610人 、転出者数が 2,371人 で、239人 の増加となった。
- ★ 前年同月と比べると、この1年間に人口は 5,348人 減少し、その内訳は自然増減で 6,700人の減少、社会増減で 1,352人 の増加となっている。
- ★ 世帯数は 350,228世帯 で、前月に比べ 307世帯 の増加となった。前年同月と比べると、世帯数は 2,716世帯 の増加となっている。

2 1年間の人口移動状況

（単位：人、％）

	令和5年6月1日～令和6年5月31日までの人口移動の状況	
	増減数	増減率
自然増減数	△ 6,700	△ 0.84
出生数	4,477	-
死亡数	11,177	-
社会増減数	1,352	0.17
転入数	33,550	-
転出数	32,198	-
人口増減数	△ 5,348	△ 0.67

3 総人口の推移

（単位：人）

	総 数	増減数（前回差・前年差）		自然増減 （5年累計・年累計）	社会増減 （5年累計・年累計）			
		男	女					
☆ S. 50. 10. 1	783,050	379,283	403,767	21,021	12,358	8,663	30,897	△ 12,688
☆ 55. 10. 1	804,256	391,649	412,607	21,206	12,366	8,840	24,927	△ 4,811
☆ 60. 10. 1	832,832	407,910	424,922	28,576	16,261	12,315	18,607	4,502
☆ H. 2. 10. 1	852,966	418,701	434,265	20,134	10,791	9,343	14,165	8,726
☆ 7. 10. 1	881,996	434,707	447,289	29,030	16,006	13,024	11,017	15,107
☆ 12. 10. 1	888,172	436,837	451,335	6,176	2,130	4,046	7,149	6,717
☆ 17. 10. 1	884,515	433,569	450,946	△ 3,657	△ 3,268	△ 389	802	△ 4,114
☆ 22. 10. 1	863,075	422,526	440,549	△ 21,440	△ 11,043	△ 10,397	△ 8,311	△ 11,422
☆ 27. 10. 1	834,930	408,327	426,603	△ 28,145	△ 14,199	△ 13,946	△ 16,200	△ 12,810
☆ 2. 10. 1	809,974	397,309	412,665	△ 5,846	△ 2,776	△ 3,070	△ 4,659	△ 1,187
3. 10. 1	805,338	395,248	410,090	△ 4,636	△ 2,061	△ 2,575	△ 4,942	306
4. 10. 1	801,620	393,694	407,926	△ 3,718	△ 1,554	△ 2,164	△ 5,826	2,108
5. 10. 1	795,544	390,909	404,635	△ 6,076	△ 2,785	△ 3,291	△ 6,645	569
	総 数	増減数（前月差）		自然増減 （前月差）	社会増減 （前月差）			
		男	女					
R5. 6. 1	796,581	391,390	405,191	△ 312	△ 143	△ 169	△ 478	166
7. 1	796,272	391,235	405,037	△ 309	△ 155	△ 154	△ 445	136
8. 1	796,121	391,201	404,920	△ 151	△ 34	△ 117	△ 398	247
9. 1	795,834	391,064	404,770	△ 287	△ 137	△ 150	△ 482	195
10. 1	795,544	390,909	404,635	△ 290	△ 155	△ 135	△ 410	120
11. 1	795,284	390,800	404,484	△ 260	△ 109	△ 151	△ 613	353
12. 1	794,745	390,509	404,236	△ 539	△ 291	△ 248	△ 622	83
R6. 1. 1	794,204	390,294	403,910	△ 541	△ 215	△ 326	△ 556	15
2. 1	793,146	389,777	403,369	△ 1,058	△ 517	△ 541	△ 847	△ 211
3. 1	792,492	389,485	403,007	△ 654	△ 292	△ 362	△ 602	△ 52
4. 1	790,368	388,398	401,970	△ 2,124	△ 1,087	△ 1,037	△ 686	△ 1,438
5. 1	791,481	389,089	402,392	1,113	691	422	△ 552	1,665
6. 1	791,233	388,956	402,277	△ 248	△ 133	△ 115	△ 487	239
（令和5年6月1日～令和6年5月31日の自然増減・社会増減の合計）							△ 6,700	1,352

注）☆の総数及び増減数は、国勢調査の確定値。したがって、自然増減・社会増減の計とは一致しない。

令和6年6月1日現在

山 梨 県 の 推 計 人 口 と 世 帯 数 (日 本 人 及 び 外 国 人)

(単位：人)

市町村名	世 帯		人 口				令和6年5月中の人口増減												前月1日 現在人口
	世帯数	対前月 増減	総数	男	女	対前月 増減 ①+②	自 然 増 減			社 会 増 減									
							① 増減	出生	死亡	② 増減	計	転入			計	転出			
												県内	県外・国外	その他		県内	県外・国外	その他	
県合計	350,228	307	791,233	388,956	402,277	△ 248	△ 487	344	831	239	2,610	1,138	1,430	42	2,371	1,145	1,166	60	791,481
市部計	300,266	273	675,568	331,279	344,289	△ 168	△ 421	289	710	253	2,195	971	1,192	32	1,942	903	992	47	675,736
郡部計	49,962	34	115,665	57,677	57,988	△ 80	△ 66	55	121	△ 14	415	167	238	10	429	242	174	13	115,745
甲府市	90,563	84	186,450	91,772	94,678	△ 16	△ 116	77	193	100	673	252	416	5	573	237	311	25	186,466
富士吉田市	19,090	46	44,787	21,748	23,039	9	△ 27	17	44	36	152	77	73	2	116	46	66	4	44,778
都留市	14,248	37	29,702	14,256	15,446	7	△ 26	11	37	33	109	35	73	1	76	27	48	1	29,695
山梨市	13,142	△ 8	32,007	15,379	16,628	△ 15	△ 23	14	37	8	70	37	32	1	62	38	23	1	32,022
大月市	9,158	2	20,727	10,140	10,587	△ 31	△ 21	8	29	△ 10	43	15	28	0	53	22	30	1	20,758
韮崎市	11,776	△ 9	28,056	14,079	13,977	△ 45	△ 29	9	38	△ 16	95	37	56	2	111	49	60	2	28,101
南アルプス市	27,721	40	69,636	34,299	35,337	29	△ 17	47	64	46	199	137	57	5	153	91	59	3	69,607
北杜市	19,571	42	43,035	20,962	22,073	15	△ 46	16	62	61	168	35	126	7	107	29	76	2	43,020
甲斐市	32,764	28	75,848	37,546	38,302	△ 15	△ 12	43	55	△ 3	234	122	109	3	237	134	103	0	75,863
笛吹市	27,662	18	65,390	31,833	33,557	8	△ 32	28	60	40	216	119	94	3	176	113	59	4	65,382
上野原市	9,430	12	21,403	10,695	10,708	△ 18	△ 18	1	19	0	47	2	44	1	47	7	39	1	21,421
甲州市	11,139	△ 6	27,701	13,331	14,370	△ 58	△ 37	9	46	△ 21	59	35	23	1	80	44	36	0	27,759
中央市	14,002	△ 13	30,826	15,239	15,587	△ 38	△ 17	9	26	△ 21	130	68	61	1	151	66	82	3	30,864
西八代郡	5,686	6	13,693	6,669	7,024	△ 10	△ 15	3	18	5	34	20	13	1	29	17	12	0	13,703
市川三郷町	5,686	6	13,693	6,669	7,024	△ 10	△ 15	3	18	5	34	20	13	1	29	17	12	0	13,703
南巨摩郡	13,219	△ 8	30,363	14,987	15,376	△ 48	△ 28	10	38	△ 20	75	33	35	7	95	62	28	5	30,411
早川町	607	△ 3	954	564	390	△ 3	0	1	1	△ 3	1	0	1	0	4	2	2	0	957
身延町	4,286	2	9,368	4,650	4,718	△ 14	△ 13	2	15	△ 1	32	9	19	4	33	25	7	1	9,382
南部町	2,696	△ 3	6,489	3,214	3,275	△ 11	△ 8	2	10	△ 3	8	3	4	1	11	5	6	0	6,500
富士川町	5,630	△ 4	13,552	6,559	6,993	△ 20	△ 7	5	12	△ 13	34	21	11	2	47	30	13	4	13,572
中巨摩郡	9,782	△ 5	21,575	10,768	10,807	△ 28	△ 6	12	18	△ 22	79	45	34	0	101	67	33	1	21,603
昭和町	9,782	△ 5	21,575	10,768	10,807	△ 28	△ 6	12	18	△ 22	79	45	34	0	101	67	33	1	21,603
南都留郡	20,676	43	48,950	24,683	24,267	8	△ 13	30	43	21	223	69	152	2	202	96	99	7	48,942
道志村	612	△ 3	1,481	736	745	△ 9	△ 4	0	4	△ 5	5	0	5	0	10	6	4	0	1,490
西桂町	1,482	1	3,760	1,800	1,960	△ 1	△ 1	1	2	0	13	9	4	0	13	10	3	0	3,761
忍野村	3,665	△ 5	9,281	5,129	4,152	△ 15	△ 4	3	7	△ 11	28	9	19	0	39	21	15	3	9,296
山中湖村	2,177	10	5,165	2,549	2,616	7	△ 3	4	7	10	38	8	29	1	28	7	20	1	5,158
鳴沢村	1,098	△ 1	2,776	1,375	1,401	1	△ 5	1	6	6	13	11	2	0	7	4	3	0	2,775
富士河口湖町	11,642	41	26,487	13,094	13,393	25	4	21	17	21	126	32	93	1	105	48	54	3	26,462
北都留郡	599	△ 2	1,084	570	514	△ 2	△ 4	0	4	2	4	0	4	0	2	0	2	0	1,086
小菅村	322	0	592	302	290	1	△ 1	0	1	2	4	0	4	0	2	0	2	0	591
丹波山村	277	△ 2	492	268	224	△ 3	△ 3	0	3	0	0	0	0	0	0	0	0	0	495

注1) 転入・転出のうち、その他とは、転入の場合は職権記載等、転出の場合は職権消除等によるもの。

2) 「△」は、マイナスを示す。

令和6年6月1日現在

山 梨 県 の 推 計 人 口 (外 国 人)

(単位：人)

市町村名	人 口				令和6年5月中の人口増減																前月1日 現在人口
	総数	男	女	対前月 増減 ①+②	自 然 増 減			社 会 増 減													
					① 増減	出生	死亡	② 増減	計	転入				計	転出						
										県内	県外	国外	その他		県内	県外	国外	その他			
県合計	19,163	9,309	9,854	73	5	8	3	68	550	82	236	217	15	482	79	217	129	57	19,090		
市部計	16,315	7,878	8,437	38	3	6	3	35	439	72	182	173	12	404	65	179	113	47	16,277		
郡部計	2,848	1,431	1,417	35	2	2	0	33	111	10	54	44	3	78	14	38	16	10	2,813		
甲府市	6,438	3,223	3,215	△ 22	1	2	1	△ 23	117	11	36	67	3	140	21	62	32	25	6,460		
富士吉田市	702	345	357	13	△ 1	0	1	14	35	5	22	8	0	21	3	8	6	4	689		
都留市	612	303	309	10	0	1	1	10	32	1	18	13	0	22	0	11	10	1	602		
山梨市	297	123	174	8	0	0	0	8	13	0	6	6	1	5	0	3	1	1	289		
大月市	260	142	118	3	0	0	0	3	11	0	1	10	0	8	1	4	2	1	257		
韮崎市	623	324	299	△ 3	0	0	0	△ 3	27	10	11	5	1	30	2	9	17	2	626		
南アルプス市	1,313	609	704	15	0	0	0	15	30	15	9	5	1	15	4	2	6	3	1,298		
北杜市	683	310	373	8	1	1	0	7	27	5	8	10	4	20	0	9	9	2	675		
甲斐市	1,297	591	706	△ 1	0	0	0	△ 1	30	6	8	16	0	31	8	15	8	0	1,298		
笛吹市	1,325	567	758	18	1	1	0	17	46	2	26	17	1	29	5	10	10	4	1,307		
上野原市	495	289	206	10	0	0	0	10	17	0	15	2	0	7	1	2	3	1	485		
甲州市	254	111	143	7	1	1	0	6	9	1	4	4	0	3	1	2	0	0	247		
中央市	2,016	941	1,075	△ 28	0	0	0	△ 28	45	16	18	10	1	73	19	42	9	3	2,044		
西八代郡	232	110	122	5	0	0	0	5	7	0	4	2	1	2	0	2	0	0	227		
市川三郷町	232	110	122	5	0	0	0	5	7	0	4	2	1	2	0	2	0	0	227		
南巨摩郡	475	274	201	10	1	1	0	9	20	3	7	9	1	11	1	2	3	5	465		
早川町	13	6	7	△ 1	0	0	0	△ 1	0	0	0	0	0	1	0	0	1	0	14		
身延町	159	114	45	14	0	0	0	14	17	3	5	9	0	3	0	0	2	1	145		
南部町	72	49	23	0	0	0	0	0	0	0	0	0	0	0	0	0	0	0	72		
富士川町	231	105	126	△ 3	1	1	0	△ 4	3	0	2	0	1	7	1	2	0	4	234		
中巨摩郡	689	295	394	△ 10	0	0	0	△ 10	6	2	0	4	0	16	8	4	3	1	699		
昭和町	689	295	394	△ 10	0	0	0	△ 10	6	2	0	4	0	16	8	4	3	1	699		
南都留郡	1,441	747	694	30	1	1	0	29	78	5	43	29	1	49	5	30	10	4	1,411		
道志村	14	7	7	△ 1	0	0	0	△ 1	0	0	0	0	0	1	0	1	0	0	15		
西桂町	39	13	26	1	0	0	0	1	2	0	2	0	0	1	0	1	0	0	38		
忍野村	264	149	115	△ 6	0	0	0	△ 6	1	0	1	0	0	7	1	4	0	2	270		
山中湖村	224	125	99	4	1	1	0	3	17	2	9	6	0	14	2	8	4	0	220		
鳴沢村	38	19	19	1	0	0	0	1	1	0	0	1	0	0	0	0	0	0	37		
富士河口湖町	862	434	428	31	0	0	0	31	57	3	31	22	1	26	2	16	6	2	831		
北都留郡	11	5	6	0	0	0	0	0	0	0	0	0	0	0	0	0	0	0	11		
小菅村	8	5	3	0	0	0	0	0	0	0	0	0	0	0	0	0	0	0	8		
丹波山村	3	0	3	0	0	0	0	0	0	0	0	0	0	0	0	0	0	0	3		

注1) 転入・転出のうち、その他とは、転入の場合は職権記載等、転出の場合は職権消除等によるもの。

2) 「△」は、マイナスを示す。

人口・世帯増減数/増減率 対前月比 [人, %]

	人 口						世 帯					
	当月	前月	増減数	順位	増減率	順位	当月	前月	増減数	順位	増減率	順位
県合計	791,233	791,481	△ 248		△ 0.03		350,228	349,921	307		0.09	
甲府市	186,450	186,466	△ 16	20	△ 0.01	10	90,563	90,479	84	1	0.09	9
富士吉田市	44,787	44,778	9	4	0.02	7	19,090	19,044	46	2	0.24	4
都留市	29,702	29,695	7	6	0.02	7	14,248	14,211	37	6	0.26	3
山梨市	32,007	32,022	△ 15	17	△ 0.05	13	13,142	13,150	△ 8	25	△ 0.06	18
大月市	20,727	20,758	△ 31	24	△ 0.15	18	9,158	9,156	2	12	0.02	14
韮崎市	28,056	28,101	△ 45	26	△ 0.16	21	11,776	11,785	△ 9	26	△ 0.08	20
南アルプス市	69,636	69,607	29	1	0.04	4	27,721	27,681	40	5	0.14	6
北杜市	43,035	43,020	15	3	0.03	6	19,571	19,529	42	3	0.22	5
甲斐市	75,848	75,863	△ 15	17	△ 0.02	11	32,764	32,736	28	7	0.09	9
笛吹市	65,390	65,382	8	5	0.01	9	27,662	27,644	18	8	0.07	11
上野原市	21,403	21,421	△ 18	21	△ 0.08	15	9,430	9,418	12	9	0.13	7
甲州市	27,701	27,759	△ 58	27	△ 0.21	24	11,139	11,145	△ 6	24	△ 0.05	16
中央市	30,826	30,864	△ 38	25	△ 0.12	16	14,002	14,015	△ 13	27	△ 0.09	21
市川三郷町	13,693	13,703	△ 10	14	△ 0.07	14	5,686	5,680	6	11	0.11	8
早川町	954	957	△ 3	11	△ 0.31	25	607	610	△ 3	18	△ 0.49	25
身延町	9,368	9,382	△ 14	16	△ 0.15	18	4,286	4,284	2	12	0.05	13
南部町	6,489	6,500	△ 11	15	△ 0.17	23	2,696	2,699	△ 3	18	△ 0.11	23
富士川町	13,552	13,572	△ 20	22	△ 0.15	18	5,630	5,634	△ 4	21	△ 0.07	19
昭和町	21,575	21,603	△ 28	23	△ 0.13	17	9,782	9,787	△ 5	22	△ 0.05	16
道志村	1,481	1,490	△ 9	13	△ 0.60	26	612	615	△ 3	18	△ 0.49	25
西桂町	3,760	3,761	△ 1	10	△ 0.03	12	1,482	1,481	1	14	0.07	11
忍野村	9,281	9,296	△ 15	17	△ 0.16	21	3,665	3,670	△ 5	22	△ 0.14	24
山中湖村	5,165	5,158	7	6	0.14	2	2,177	2,167	10	10	0.46	1
鳴沢村	2,776	2,775	1	8	0.04	4	1,098	1,099	△ 1	16	△ 0.09	21
富士河口湖町	26,487	26,462	25	2	0.09	3	11,642	11,601	41	4	0.35	2
小菅村	592	591	1	8	0.17	1	322	322	0	15	0.00	15
丹波山村	492	495	△ 3	11	△ 0.61	27	277	279	△ 2	17	△ 0.72	27
市部計	675,568	675,736	△ 168		△ 0.02		300,266	299,993	273		0.09	
郡部計	115,665	115,745	△ 80		△ 0.07		49,962	49,928	34		0.07	
西八代郡	13,693	13,703	△ 10		△ 0.07		5,686	5,680	6		0.11	
南巨摩郡	30,363	30,411	△ 48		△ 0.16		13,219	13,227	△ 8		△ 0.06	
中巨摩郡	21,575	21,603	△ 28		△ 0.13		9,782	9,787	△ 5		△ 0.05	
南都留郡	48,950	48,942	8		0.02		20,676	20,633	43		0.21	
北都留郡	1,084	1,086	△ 2		△ 0.18		599	601	△ 2		△ 0.33	

要因別人口増減数/増減率 対前月比 [人, %]

	自然増減						社会増減					
	出生	死亡	増減数	順位	増減率	順位	転入	転出	増減数	順位	増減率	順位
県合計	344	831	△ 487		△ 0.06		2,610	2,371	239		0.03	
甲府市	77	193	△ 116	27	△ 0.06	10	673	573	100	1	0.05	10
富士吉田市	17	44	△ 27	22	△ 0.06	10	152	116	36	5	0.08	6
都留市	11	37	△ 26	21	△ 0.09	16	109	76	33	6	0.11	5
山梨市	14	37	△ 23	20	△ 0.07	14	70	62	8	9	0.02	12
大月市	8	29	△ 21	19	△ 0.10	17	43	53	△ 10	21	△ 0.05	18
韮崎市	9	38	△ 29	23	△ 0.10	17	95	111	△ 16	24	△ 0.06	20
南アルプス市	47	64	△ 17	16	△ 0.02	3	199	153	46	3	0.07	8
北杜市	16	62	△ 46	26	△ 0.11	19	168	107	61	2	0.14	4
甲斐市	43	55	△ 12	13	△ 0.02	3	234	237	△ 3	17	0.00	13
笛吹市	28	60	△ 32	24	△ 0.05	8	216	176	40	4	0.06	9
上野原市	1	19	△ 18	18	△ 0.08	15	47	47	0	13	0.00	13
甲州市	9	46	△ 37	25	△ 0.13	22	59	80	△ 21	25	△ 0.08	22
中央市	9	26	△ 17	16	△ 0.06	10	130	151	△ 21	25	△ 0.07	21
市川三郷町	3	18	△ 15	15	△ 0.11	19	34	29	5	11	0.04	11
早川町	1	1	0	2	0.00	2	1	4	△ 3	17	△ 0.31	26
身延町	2	15	△ 13	14	△ 0.14	23	32	33	△ 1	16	△ 0.01	17
南部町	2	10	△ 8	12	△ 0.12	21	8	11	△ 3	17	△ 0.05	18
富士川町	5	12	△ 7	11	△ 0.05	8	34	47	△ 13	23	△ 0.10	23
昭和町	12	18	△ 6	10	△ 0.03	5	79	101	△ 22	27	△ 0.10	23
道志村	0	4	△ 4	7	△ 0.27	26	5	10	△ 5	20	△ 0.34	27
西桂町	1	2	△ 1	3	△ 0.03	5	13	13	0	13	0.00	13
忍野村	3	7	△ 4	7	△ 0.04	7	28	39	△ 11	22	△ 0.12	25
山中湖村	4	7	△ 3	5	△ 0.06	10	38	28	10	8	0.19	3
鳴沢村	1	6	△ 5	9	△ 0.18	25	13	7	6	10	0.22	2
富士河口湖町	21	17	4	1	0.02	1	126	105	21	7	0.08	6
小菅村	0	1	△ 1	3	△ 0.17	24	4	2	2	12	0.34	1
丹波山村	0	3	△ 3	5	△ 0.61	27	0	0	0	13	0.00	13
市部計	289	710	△ 421		△ 0.06		2,195	1,942	253		0.04	
郡部計	55	121	△ 66		△ 0.06		415	429	△ 14		△ 0.01	
西八代郡	3	18	△ 15		△ 0.11		34	29	5		0.04	
南巨摩郡	10	38	△ 28		△ 0.09		75	95	△ 20		△ 0.07	
中巨摩郡	12	18	△ 6		△ 0.03		79	101	△ 22		△ 0.10	
南都留郡	30	43	△ 13		△ 0.03		223	202	21		0.04	
北都留郡	0	4	△ 4		△ 0.37		4	2	2		0.18	

人口・世帯増減数/増減率 対前年比 [人, %]

	人 口						世 帯					
	当月	前年	増減数	順位	増減率	順位	当月	前年	増減数	順位	増減率	順位
県合計	791,233	796,581	△ 5,348		△ 0.67		350,228	347,512	2,716		0.78	
甲府市	186,450	187,815	△ 1,365	27	△ 0.73	11	90,563	90,074	489	1	0.54	12
富士吉田市	44,787	45,269	△ 482	26	△ 1.06	13	19,090	18,851	239	6	1.27	7
都留市	29,702	30,135	△ 433	25	△ 1.44	16	14,248	14,236	12	16	0.08	16
山梨市	32,007	32,428	△ 421	22	△ 1.30	15	13,142	13,135	7	17	0.05	17
大月市	20,727	21,156	△ 429	24	△ 2.03	21	9,158	9,145	13	14	0.14	15
韮崎市	28,056	28,300	△ 244	18	△ 0.86	12	11,776	11,693	83	11	0.71	11
南アルプス市	69,636	69,516	120	3	0.17	4	27,721	27,266	455	2	1.67	3
北杜市	43,035	43,256	△ 221	17	△ 0.51	9	19,571	19,322	249	5	1.29	5
甲斐市	75,848	75,817	31	5	0.04	5	32,764	32,384	380	3	1.17	8
笛吹市	65,390	65,609	△ 219	16	△ 0.33	6	27,662	27,447	215	7	0.78	10
上野原市	21,403	21,786	△ 383	21	△ 1.76	18	9,430	9,431	△ 1	18	△ 0.01	18
甲州市	27,701	28,124	△ 423	23	△ 1.50	17	11,139	11,175	△ 36	25	△ 0.32	20
中央市	30,826	30,946	△ 120	13	△ 0.39	7	14,002	13,859	143	9	1.03	9
市川三郷町	13,693	14,000	△ 307	19	△ 2.19	22	5,686	5,738	△ 52	26	△ 0.91	22
早川町	954	987	△ 33	9	△ 3.34	24	607	624	△ 17	23	△ 2.72	27
身延町	9,368	9,692	△ 324	20	△ 3.34	24	4,286	4,366	△ 80	27	△ 1.83	25
南部町	6,489	6,659	△ 170	15	△ 2.55	23	2,696	2,711	△ 15	22	△ 0.55	21
富士川町	13,552	13,712	△ 160	14	△ 1.17	14	5,630	5,607	23	12	0.41	13
昭和町	21,575	21,405	170	2	0.79	3	9,782	9,622	160	8	1.66	4
道志村	1,481	1,509	△ 28	8	△ 1.86	19	612	613	△ 1	18	△ 0.16	19
西桂町	3,760	3,833	△ 73	12	△ 1.90	20	1,482	1,499	△ 17	23	△ 1.13	23
忍野村	9,281	9,337	△ 56	11	△ 0.60	10	3,665	3,652	13	14	0.36	14
山中湖村	5,165	5,123	42	4	0.82	2	2,177	2,079	98	10	4.71	1
鳴沢村	2,776	2,790	△ 14	6	△ 0.50	8	1,098	1,084	14	13	1.29	5
富士河口湖町	26,487	26,237	250	1	0.95	1	11,642	11,287	355	4	3.15	2
小菅村	592	626	△ 34	10	△ 5.43	27	322	330	△ 8	21	△ 2.42	26
丹波山村	492	514	△ 22	7	△ 4.28	26	277	282	△ 5	20	△ 1.77	24
市部計	675,568	680,157	△ 4,589		△ 0.67		300,266	298,018	2,248		0.75	
郡部計	115,665	116,424	△ 759		△ 0.65		49,962	49,494	468		0.95	
西八代郡	13,693	14,000	△ 307		△ 2.19		5,686	5,738	△ 52		△ 0.91	
南巨摩郡	30,363	31,050	△ 687		△ 2.21		13,219	13,308	△ 89		△ 0.67	
中巨摩郡	21,575	21,405	170		0.79		9,782	9,622	160		1.66	
南都留郡	48,950	48,829	121		0.25		20,676	20,214	462		2.29	
北都留郡	1,084	1,140	△ 56		△ 4.91		599	612	△ 13		△ 2.12	

要因別人口増減数/増減率 対前年比 [人, %]

	自然増減						社会増減					
	出生	死亡	増減数	順位	増減率	順位	転入	転出	増減数	順位	増減率	順位
県合計	4,477	11,177	△ 6,700		△ 0.84		33,550	32,198	1,352		0.17	
甲府市	1,119	2,578	△ 1,459	27	△ 0.78	10	8,665	8,571	94	7	0.05	12
富士吉田市	244	611	△ 367	23	△ 0.81	11	1,635	1,750	△ 115	26	△ 0.25	14
都留市	134	431	△ 297	19	△ 0.99	13	1,370	1,506	△ 136	27	△ 0.45	18
山梨市	141	556	△ 415	24	△ 1.28	16	933	939	△ 6	14	△ 0.02	13
大月市	61	413	△ 352	22	△ 1.66	21	610	687	△ 77	24	△ 0.36	16
韮崎市	119	392	△ 273	17	△ 0.96	12	1,160	1,131	29	9	0.10	10
南アルプス市	478	815	△ 337	20	△ 0.48	4	2,333	1,876	457	1	0.66	6
北杜市	150	783	△ 633	26	△ 1.46	20	1,956	1,544	412	2	0.95	3
甲斐市	576	794	△ 218	14	△ 0.29	3	3,353	3,104	249	4	0.33	8
笛吹市	428	883	△ 455	25	△ 0.69	8	2,565	2,329	236	5	0.36	7
上野原市	62	341	△ 279	18	△ 1.28	16	660	764	△ 104	25	△ 0.48	19
甲州市	136	487	△ 351	21	△ 1.25	15	742	814	△ 72	23	△ 0.26	15
中央市	160	308	△ 148	12	△ 0.48	4	1,716	1,688	28	10	0.09	11
市川三郷町	44	280	△ 236	15	△ 1.69	22	378	449	△ 71	22	△ 0.51	20
早川町	4	31	△ 27	6	△ 2.74	25	52	58	△ 6	14	△ 0.61	23
身延町	21	291	△ 270	16	△ 2.79	26	275	329	△ 54	20	△ 0.56	22
南部町	16	150	△ 134	11	△ 2.01	24	141	177	△ 36	18	△ 0.54	21
富士川町	48	236	△ 188	13	△ 1.37	19	491	463	28	10	0.20	9
昭和町	181	178	3	2	0.01	2	1,428	1,261	167	6	0.78	5
道志村	7	22	△ 15	4	△ 0.99	13	53	66	△ 13	16	△ 0.86	25
西桂町	15	44	△ 29	7	△ 0.76	9	118	162	△ 44	19	△ 1.15	26
忍野村	103	97	6	1	0.06	1	624	686	△ 62	21	△ 0.66	24
山中湖村	35	66	△ 31	8	△ 0.61	7	437	364	73	8	1.42	2
鳴沢村	12	48	△ 36	9	△ 1.29	18	120	98	22	12	0.79	4
富士河口湖町	179	307	△ 128	10	△ 0.49	6	1,678	1,300	378	3	1.44	1
小菅村	2	13	△ 11	3	△ 1.76	23	27	50	△ 23	17	△ 3.67	27
丹波山村	2	22	△ 20	5	△ 3.89	27	30	32	△ 2	13	△ 0.39	17
市部計	3,808	9,392	△ 5,584		△ 0.82		27,698	26,703	995		0.15	
郡部計	669	1,785	△ 1,116		△ 0.96		5,852	5,495	357		0.31	
西八代郡	44	280	△ 236		△ 1.69		378	449	△ 71		△ 0.51	
南巨摩郡	89	708	△ 619		△ 1.99		959	1,027	△ 68		△ 0.22	
中巨摩郡	181	178	3		0.01		1,428	1,261	167		0.78	
南都留郡	351	584	△ 233		△ 0.48		3,030	2,676	354		0.72	
北都留郡	4	35	△ 31		△ 2.72		57	82	△ 25		△ 2.19	